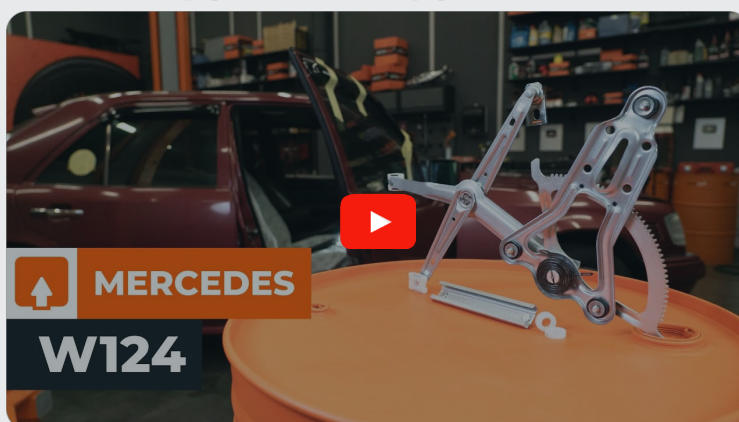




Как се сменя преден  
стъклоповдигач на  
**MERCEDES-BENZ 190**  
**(W201)** – Ръководство за  
смяна

## ПОДОБЕН ВИДЕО УРОК



Това видео показва процедура по смяна на сходна авто част на друг автомобил

### **Важно!**

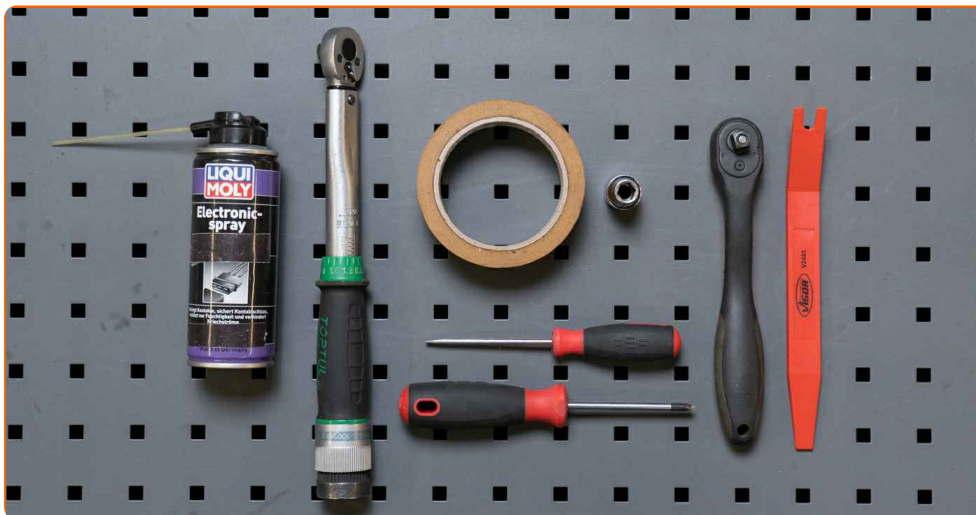
Тази процедура на смяна може да се използва за:

MERCEDES-BENZ 190 (W201) E 1.8 (201.018), MERCEDES-BENZ 190 (W201) 2.0 (201.022), MERCEDES-BENZ 190 (W201) E 2.0 (201.024), MERCEDES-BENZ 190 (W201) 2.0 (201.023), MERCEDES-BENZ 190 (W201) E 2.0, MERCEDES-BENZ 190 (W201) E 2.3-16, MERCEDES-BENZ 190 (W201) E 2.3-16 (201.034), MERCEDES-BENZ 190 (W201) E 2.3, MERCEDES-BENZ 190 (W201) E 2.3 (201.028), MERCEDES-BENZ 190 (W201) E 2.5-16, MERCEDES-BENZ 190 (W201) E 2.6, MERCEDES-BENZ 190 (W201) D 2.0 (201.122), MERCEDES-BENZ 190 (W201) D 2.5 (201.126), MERCEDES-BENZ 190 (W201) Turbo-D 2.5 (201.128), MERCEDES-BENZ 190 (W201) E 2.6 (201.029), (+ 3)

Стъпките може малко да се различават в зависимост от конструкцията на автомобила.

Този урок беше създаден на основата на процедура за смяна на сходна част на: MERCEDES-BENZ E-класа Седан (W124) E 250 D (124.126, 124.129)

**СМЯНА НА: СТЬКЛОПОВДИГАЧ – MERCEDES-BENZ 190 (W201). СПИСЪК С НУЖНИТЕ ИНСТРУМЕНТИ:**



- Диелектрична грес
- Лента за боядисване
- Динамометричен ключ
- Гаечен накрайник № 10
- Тресчотка
- Плоска отвертка
- Кръстата отвертка
- Пластмасов инструмент за демонтаж на тапицерия

**Купи инструменти**

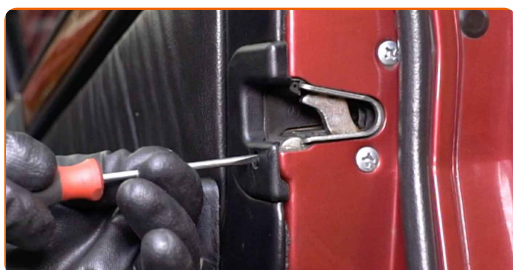
Смяна на: стъклоповдигач – MERCEDES-BENZ 190 (W201). AUTODOC препоръчва:

- Всичката работа трябва да се извършва при спрян двигател.

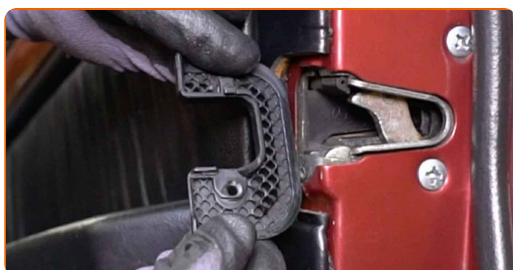
## СМЯНА НА: СТЬКЛОПОВДИГАЧ – MERCEDES-BENZ 190 (W201). ИЗПОЛЗВАЙТЕ СЛЕДНАТА ПРОЦЕДУРА:

**1** Отворете вратата на колата.

**2** Развийте крепежния елемент на ключалката на вратата. Използвайте права отвертка.



**3** Премахнете капака на ключалката на вратата.



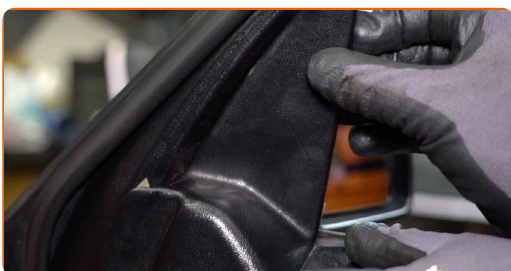
**4** Откачете декоративния панел на дръжката на вратата. Използвайте пластмасов инструмент за демонтаж на тапицерия.



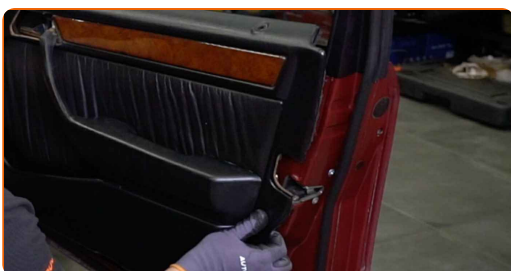
- 5** Развийте крепежния елемент на панела на вратата. Използвайте тръбен ключ №10. Изполвайте тресчотен ключ.



- 6** Премеахнете декоративния панел, който скрива крепежните елементи на страничното огледало.

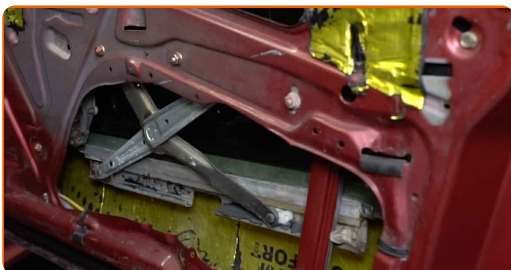


- 7** Откачете панела на вратата.



- 8** Включете запалването.

- 9** Смъкнете стъклото.



- 10** Изключете запалването.

- 11 Развийте крепежния елемент на стъклото. Използвайте тръбен ключ №10. Изполвайте тресчотен ключ.



- 12 Повдигнете стъклото малко и го освободете от стъклоповдигача.



Смяна на: стъклоповдигач – MERCEDES-BENZ 190 (W201). Съвет:

- Когато премахвате стъклото го дръжте здраво, за да не се нараните.

- 13 Повдигнете стъклото и го фиксирайте. Използвайте лента за боядисване.

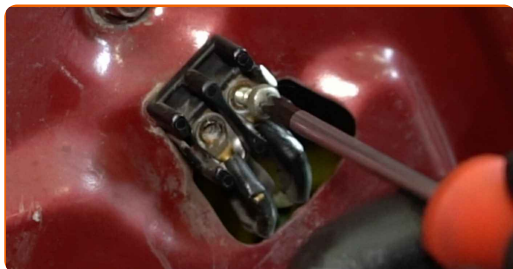


AUTODOC препоръчва:

- За да предотвратите нараняване, дръжте стъклото, когато го повдигате.

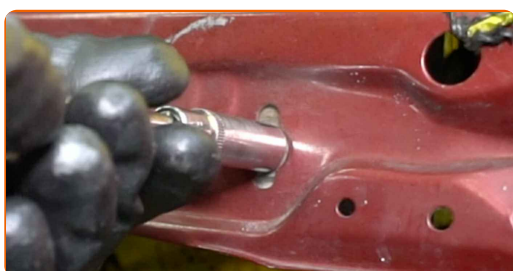
14

Развийте клемите на механизма на стъклоповдигача. Използвайте кръстата отвертка.



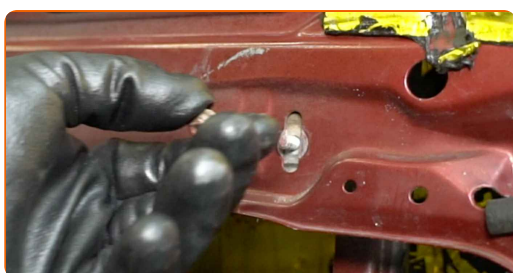
15

Развийте крепежните елементи на механизма на стъклоповдигача. Използвайте тръбен ключ №10. Използвайте тресчотен ключ.



16

Премахнете крепежните болтове.



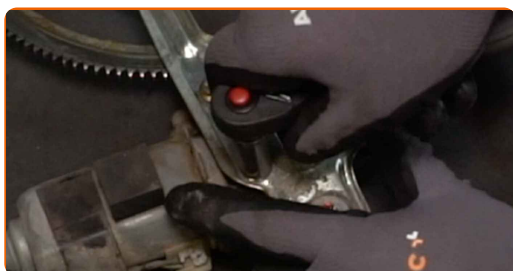
17

Премахнете механизма на стъклоповдигача.

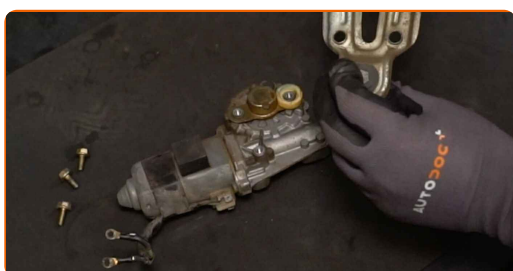




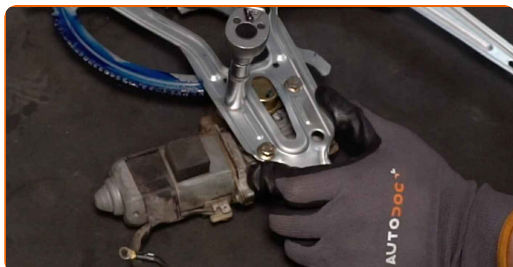
- 18** Развийте крепежните елементи на моторчето на стъклоповдигача. Използвайте тръбен ключ №10. Използвайте тресчотен ключ.



- 19** Премахнете моторчето на стъклоповдигача.



- 20** Монтирайте и завийте крепежните елементи на новия механизъм на стъклоповдигача. Използвайте тръбен ключ №10. Използвайте динамометричен ключ. Затегнете я с усилие от 8 Nm.



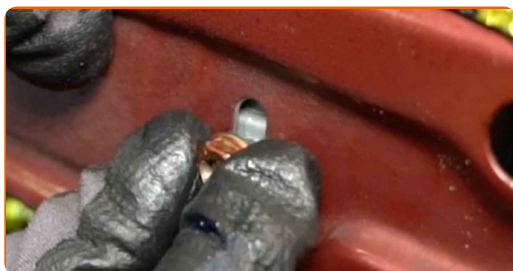
- 21** Монтирайте новият механизъм на стъклоповдигача.





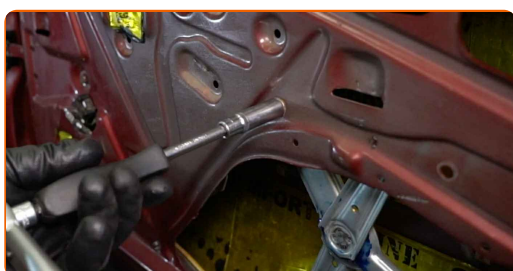
22

Монтирайте крепежните болтове.



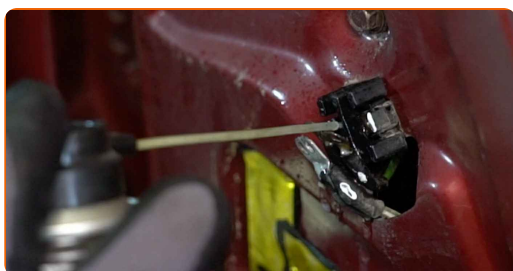
23

Затегнете крепежните елементи на механизма на стъклоповдигача. Използвайте тръбен ключ №10. Използвайте динамометричен ключ. Затегнете я с усилие от 8 Nm.



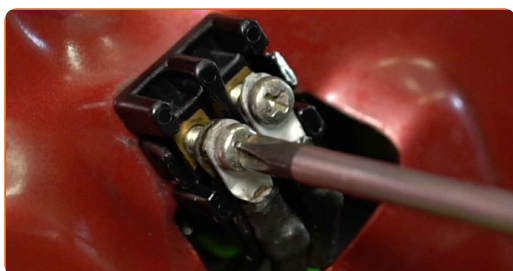
24

Обработете клемите на механизма на стъклоповдигача. Използвайте диелектрична грес.



25

Завийте клемите на механизма на стъклоповдигача. Използвайте кръстата отвертка.



26

Премахнете лентата за боядисване.



27

Смъкнете стъклото и го сложете на монтажното му място в механизма на стъклоповдигача.

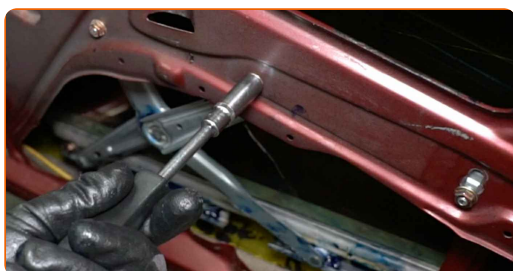


Смяна на: стъклоповдигач – MERCEDES-BENZ 190 (W201). Експертите на AUTODOC препоръчват:

- За да предотвратите нараняване, дръжте стъклото, когато го смъквате.

28

Затегнете крепежния елемент на стъклото. Използвайте тръбен ключ №10. Използвайте динамометричен ключ. Затегнете я с усилие от 6 Nm.



Смяна на: стъклоповдигач – MERCEDES-BENZ 190 (W201).  
 Професионалистите препоръчват:

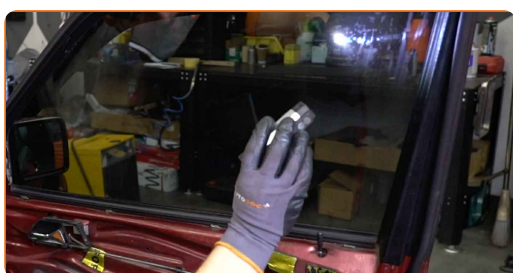
- Не затягайте твърде много държача на стъклото, за да не го повредите.

29

Включете запалването.

30

Проверете да;о стъклоповдигача работи правилно.



31

Изключете запалването.

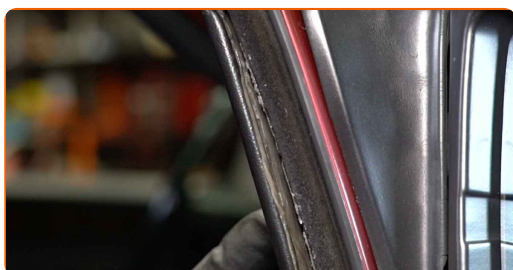
32

Монтирайте обратно панела на вратата.

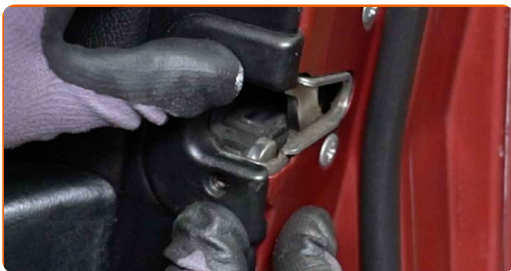


33

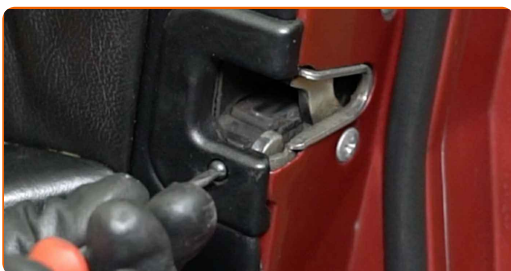
Монтирайте декоративния панел на страничното огледало.



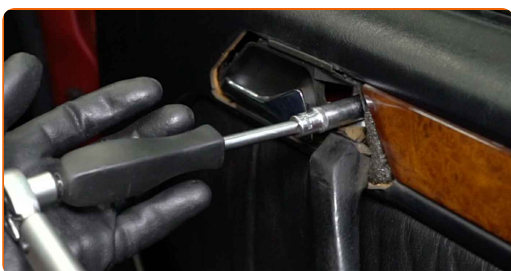
**34** Монтирайте обратно капака на ключалката на вратата.



**35** Завийте крепежния елемент на капака на ключалката на вратата. Използвайте права отвертка.



**36** Затегнете крепежния елемент на кората на вратата. Използвайте тръбен ключ №10. Използвайте динамометричен ключ. Затегнете я с усилие от 8 Nm.

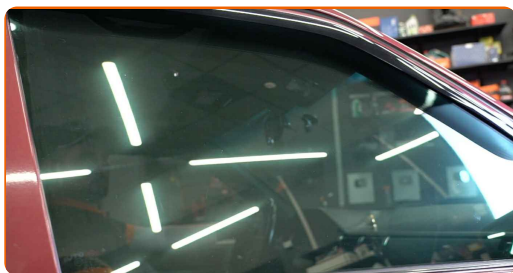


**37** Закрепете декоративния панел на дръжката на вратата.



38

Затворете вратата на колата.



**ДОБРА РАБОТА!** 

**ВИЖ ОЩЕ УРОЦИ**

## AUTODOC – КАЧЕСТВЕНИ И ДОСТЪПНИ АВТОЧАСТИ ОНЛАЙН

МОБИЛНОТО ПРИЛОЖЕНИЕ AUTODOC: СТРАХОТНИ ОФЕРТИ И  
УДОБНО ПАЗАРУВАНЕ



**+ AUTODOC**

GET IT ON  
**Google Play**

Download on the  
**App Store**

**Download**

**ГОЛЯМА СЕЛЕКЦИЯ ОТ РЕЗЕРВНИ ЧАСТИ ЗА КОЛАТА  
ТИ**

**СТЪКЛОПОВДИГАЧ: ШИРОК АСОРТИМЕНТ**

### **ЗА ОТГОВОРНОСТТА:**

Документът съдържа единствено съвети и препоръки, които могат да Ви бъдат полезни при смяна на детайли или ремонтни работи. AUTODOC не носи никаква отговорност за вреди, травми или щети по имущества настъпили в процеса на осъществяване на ремонтните дейности или замени на детайли, вследствие на некоректно използване или тълкуване на предоставената информация.

AUTODOC не носи отговорност за каквито и да е възможни грешки и неточности в дадената инструкция. Предоставеният материал има изключително опознавателен характер и не може да замени консултацията със специалисти.

AUTODOC не носи отговорност за неправилно или опасно използване на ремонтното оборудване, инструментите и резервните части. AUTODOC настоятелно препоръчва да работите внимателно и да спазвате правилата за безопасност при извършването на каквито и да е ремонтни работи. Помнете, че употребата на авточасти с ниско качество не гарантира нужното ниво на безопасност при шофиране.

© Copyright 2023 – Всичкото съдържание на този уебсайт, особено текстовете, фотографиите и графиките, е защитено от законите за авторското право. Всички права, включително за копиране, публикуване от трети страни, редактиране и превеждане, са притежавани от AUTODOC SE.