



Как се сменя масло и  
маслен филтър на  
**MAZDA MX-6 (GD)** –  
Ръководство за смяна

## ПОДОБЕН ВИДЕО УРОК



Това видео показва процедура по смяна на сходна авто част на друг автомобил

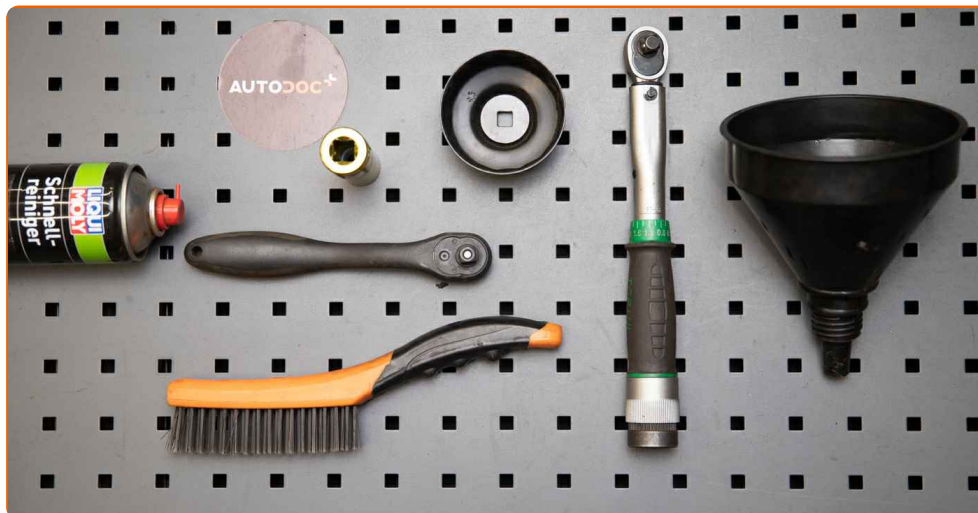
 **Важно!**

Тази процедура на смяна може да се използва за:  
MAZDA MX-6 (GD) 2.0

Стъпките може малко да се различават в зависимост от конструкцията на  
автомобила.

Този урок беше създаден на основата на процедура за смяна на сходна част  
на: MAZDA 3 Седан (BK) 1.6 (BK12)

**СМЯНА НА: МАСЛО И МАСЛЕН ФИЛТЪР – MAZDA MX-6 (GD). СПИСЪК С НУЖНИТЕ ИНСТРУМЕНТИ:**



- Универсален спрей за почистване
- Гаечен накрайник № 19
- Вложка за маслен филтър 65/14F
- Тресчотка
- Динамометричен ключ
- Фуния
- Съд за събиране на масло
- Защитен калъф за калници

**Купи инструменти**

Смяна на: масло и маслен филтър – MAZDA MX-6 (GD). AUTODOC препоръчва:

- Сменяйте масления филтър всеки път, когато сменяте моторното масло.
- Използвайте ръкавици, за да избегнете контакт с горещата течност.
- Моля, имайте предвид: всичката работа по колата – MAZDA MX-6 (GD) – трябва да се извърши с изключен двигател.

## ИЗВЪРШЕТЕ ЗАМЯНАТА В СЛЕДНАТА ПОСЛЕДОВАТЕЛНОСТ:

1

Повдигнете колата с крик или я поставете над сервизен канал.



Смяна на: масло и маслен филтър – MAZDA MX-6 (GD). Експертите на AUTODOC препоръчват:

- Автомобилът трябва да е разположен на равна повърхност. Ако е наклонен, то пробката на картера трябва да се намира в най-ниската точка.
- Всичката работа трябва да се извършва при спрян двигател.

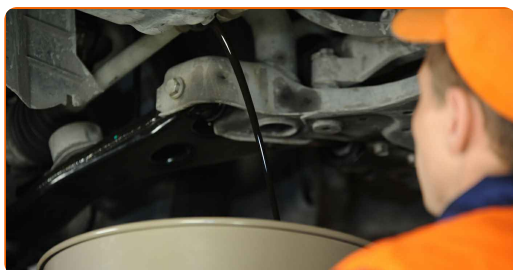
**2** Сложете съд за събиране на старо масло с капацитет от поне 5 литра под отворстието за източване.



**3** Развийте пробката за източване. Използвайте тръбен ключ №19. Изполвайте тресчотен ключ.



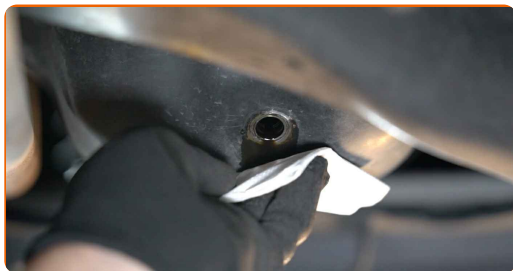
**4** Източете старото масло.



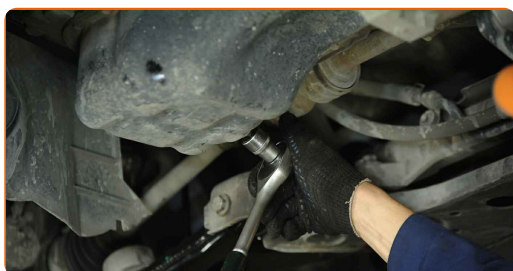
Смяна на: масло и маслен филтър – MAZDA MX-6 (GD).  
Професионалистите препоръчват:

- Внимание! Маслото може да бъде горещо.
- Изчакайте маслото напълно да се източи от отворстието за източване.

**5** Почистете областта на отворието за източване на картера.



**6** Завийте новата пробка за източване и я затегнете. Използвайте тръбен ключ №19. Използвайте динамометричен ключ. Затегнете я с усилие от 28 Nm.

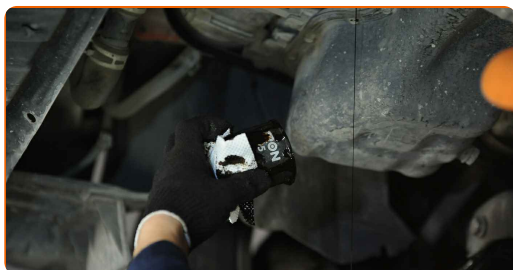


**7** Почистете областта на отворието за източване на картера. Използвайте универсален почистващ спрей.

**8** Развийте масления филтър. Използвайте накрайник 65/14F. Използвайте тресчотен ключ.

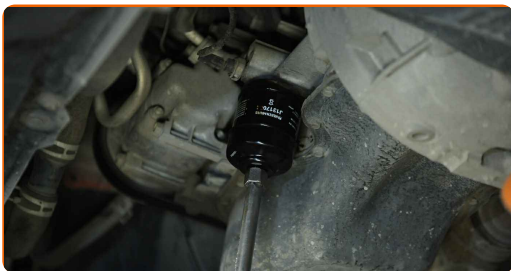


**9** Сложете стария маслен филтър в съда.



**10** Почистете монтажното място на масления филтър.

**11** Завийте новия филтър на мястото му. Използвайте накрайник 65/14F. Използвайте тресчотен ключ.



**12** Спуснете автомобила.

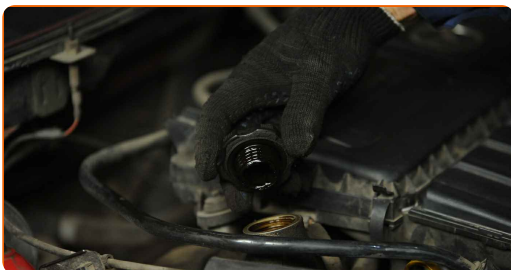


**13** Отворете капака на двигателя.

**14** Използвайте защитно покривало за калници, за да предотвратите повреждане на боята и пластмасовите части на колата.

**15** Развийте капачката на гърловината за масло.

**16** Свалете капачката за маслото.



**17** Сложете фунията.

18

Налейте препоръчаното от производителя на колата ново масло в двигателя.

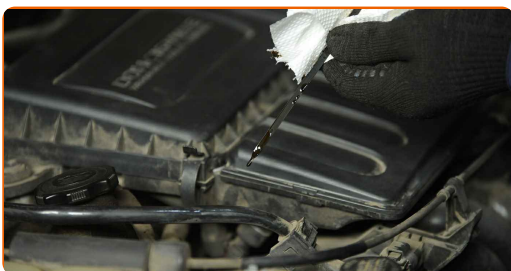


Смяна на: масло и маслен филтър – MAZDA MX-6 (GD). Съвет:

- Използвайте масло, препоръчано от производителя.

19

Проверете нивото на маслото чрез щеката за масло. Ако е необходимо, добавете масло.

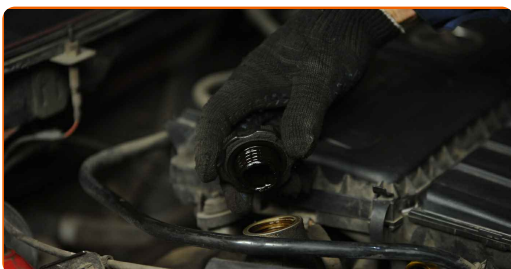


Обърнете внимание!

- Нивото на маслото трябва да бъде между обозначенията Min и Max.

20

Поставете капачката за маслото.





- 21 Затегнете капачката на гърловината за наливане на масло.
- 22 Запалете двигателя за няколко минути. След като предупредителната светлина за масло на таблото се изключи, спрете двигателя.
- 23 5 минути след спиране на двигателя, проверете нивото на маслото по щеката. Ако е необходимо, долейте масло.

### Обърнете внимание!

- Нивото на маслото трябва да бъде между обозначенията Min и Max.
- Уверете се, че капачката на гърловината за масло е добре затегната.
- Проверете херметичността на резбованата пробка на отворието за източване и уплътнението на масления филтър. Ако е нужно, внимателно ги затегнете.

- 24 Премахнете покривалото на калника.
- 25 Затворете капака на двигателя.

Смяна на: масло и маслен филтър – MAZDA MX-6 (GD). Съвет от експертите на AUTODOC:

- Имайте предвид, че предупредителната светлина, която посочва недостатъчно налягане в смазочната система, може да остане включена за по-дълго от обичайното. След няколко секунди, маслото ще изпълни каналите и лампата ще изгасне.
- За да защитите околната среда от замърсяване, изхвърляйте използваните филтри на специализирани пунктове за събиране отпадъци.

**ДОБРА РАБОТА!** 

[ВИЖ ОЩЕ УРОЦИ](#)

# AUTODOC – КАЧЕСТВЕНИ И ДОСТЪПНИ АВТОЧАСТИ ОНЛАЙН

МОБИЛНОТО ПРИЛОЖЕНИЕ AUTODOC: СТРАХОТНИ ОФЕРТИ И  
УДОБНО ПАЗАРУВАНЕ



**ГОЛЯМА СЕЛЕКЦИЯ ОТ РЕЗЕРВНИ ЧАСТИ ЗА КОЛАТА  
ТИ**

**МАСЛЕН ФИЛТЪР: ШИРОК АСОРТИМЕНТ**

## ЗА ОТГОВОРНОСТТА:

Документът съдържа единствено съвети и препоръки, които могат да Ви бъдат полезни при смяна на детайли или ремонтни работи. AUTODOC не носи никаква отговорност за вреди, травми или щети по имущества настъпили в процеса на осъществяване на ремонтните дейности или замени на детайли, вследствие на некоректно използване или тълкуване на предоставената информация.

AUTODOC не носи отговорност за каквито и да е възможни грешки и неточности в дадената инструкция. Предоставеният материал има изключително опознавателен характер и не може да замени консултацията със специалисти.

AUTODOC не носи отговорност за неправилно или опасно използване на ремонтното оборудване, инструментите и резервните части. AUTODOC настоятелно препоръчва да работите внимателно и да спазвате правилата за безопасност при извършването на каквито и да е ремонтни работи. Помнете, че употребата на авточасти с ниско качество не гарантира нужното ниво на безопасност при шофиране.

© Copyright 2023 – Всичкото съдържание на този уебсайт, особено текстовете, фотографиите и графиките, е защитено от законите за авторското право. Всички права, включително за копиране, публикуване от трети страни, редактиране и превеждане, са притежавани от AUTODOC SE.