

AUTODOC CLUB

Как се сменя масло и
маслен филтър на **VW**
Lupo 6X1 бензин –
Ръководство за смяна

ВИДЕО УРОЦИ

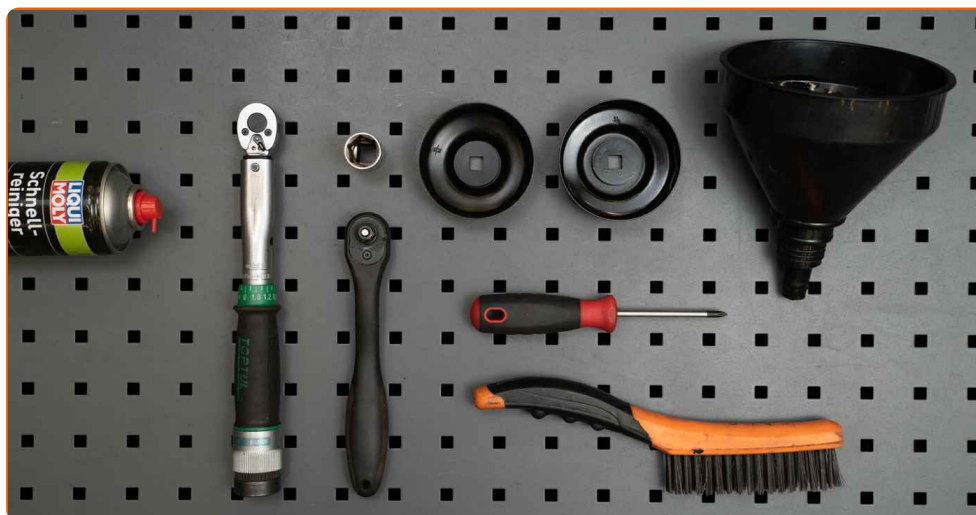


Важно!

Тази процедура на смяна може да се използва за:
VW Lupo / Lupo 3L (6X1, 6E1) 1.0

Стъпките може малко да се различават в зависимост от конструкцията на автомобила.

СМЯНА НА: МАСЛО И МАСЛЕН ФИЛТЪР – VW LUPO
6X1. СПИСЪК С НУЖНИТЕ ИНСТРУМЕНТИ:



- Телена четка
- Универсален спрей за почистване
- Динамометричен ключ
- Гаечен накрайник № 19
- Вложка за маслен филтър № 74-15F
- Вложка за маслен филтър № 76-12F
- Тресчотка
- Фуния
- Съд за събиране на масло
- Защитен калъф за калници

КУПИ ИНСТРУМЕНТИ

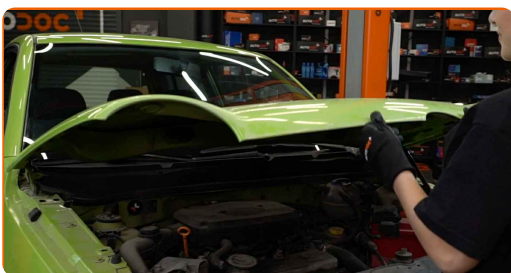
Смяна на: масло и маслен филтър – VW Lupo 6X1. Съвет от AUTODOC:

- Сменяйте масления филтър всеки път, когато сменяте моторното масло.
- Използвайте ръкавици, за да избегнете контакт с горещата течност.
- Моля, имайте предвид: всичката работа по колата – VW Lupo 6X1 – трябва да се извърши с изключен двигател.

ИЗВЪРШЕТЕ ЗАМЯНАТА В СЛЕДНАТА ПОСЛЕДОВАТЕЛНОСТ:

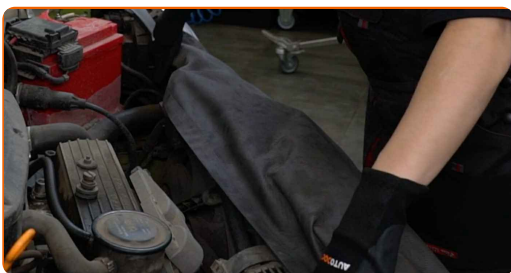
1

Отворете капака на двигателя.



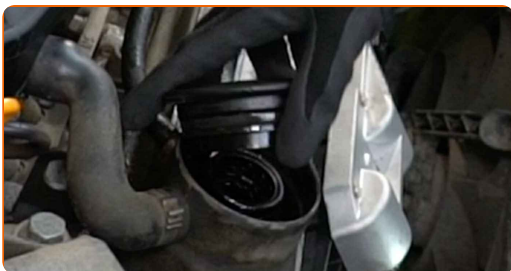
2

Използвайте защитно покривало за калници, за да предотвратите повреждане на боята и пластмасовите части на колата.



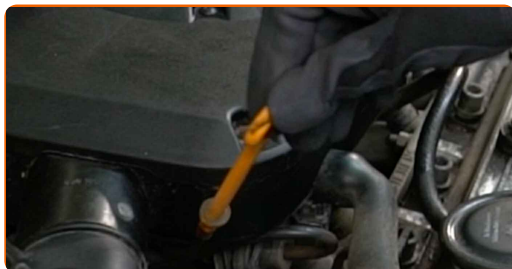
3

Развийте капачката на гърловината за масло.



4

Извадете щеката за масло.



5

Повдигнете колата с крик или я поставете над сервизен канал.



Смяна на: масло и маслен филтър – VW Lupo 6X1. Съвет от експертите на AUTODOC:

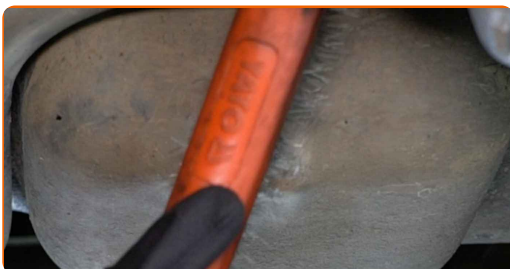
- Автомобилът трябва да е разположен на равна повърхност. Ако е наклонен, то пробката на картера трябва да се намира в най-ниската точка.

6

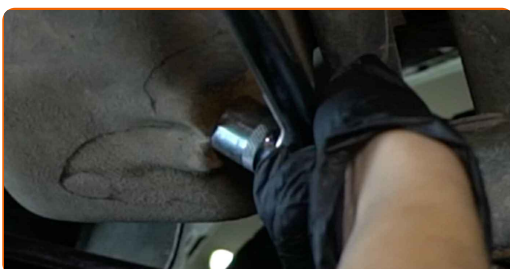
Сложете съд за събиране на старо масло с капацитет от поне 5 литра под отворието за източване.



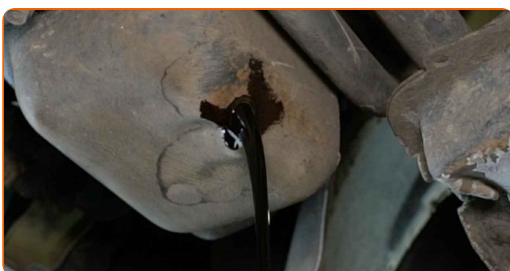
- 7 Почистете областта на отворието за източване на картера. Използвайте телена четка. Използвайте универсален почистващ спрей.



- 8 Развийте пробката за източване. Използвайте тръбен ключ №19. Използвайте тресчотен ключ.



- 9 Източете старото масло.

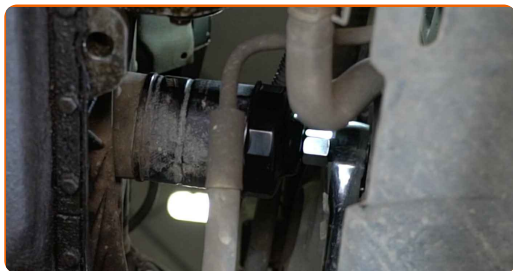


Смяна на: масло и маслен филтър – VW Lupo 6X1. Експертите на AUTODOC препоръчват:

- Внимание! Маслото може да бъде горещо.
- Изчакайте маслото напълно да се източи от отворието за източване.

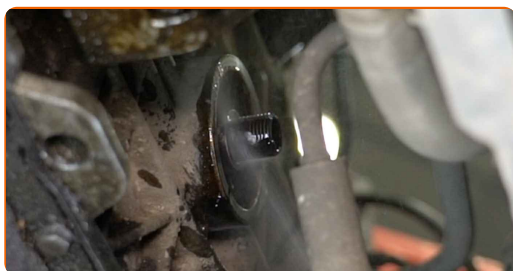
10

Развийте масления филтър. Използвайте накрайник 76-12F. Използвайте тресчотен ключ.



11

Почистете монтажното място на масления филтър. Използвайте универсален почистващ спрей.



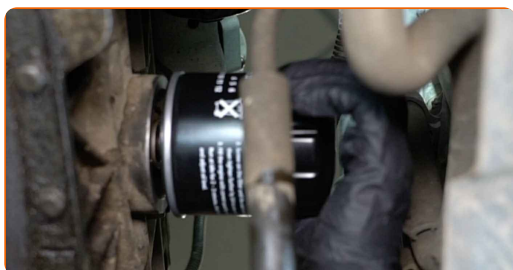
12

Смажете гуменото уплътнение на новия филтър с малко количество ново масло.



13

Поставете новия маслен филтър.



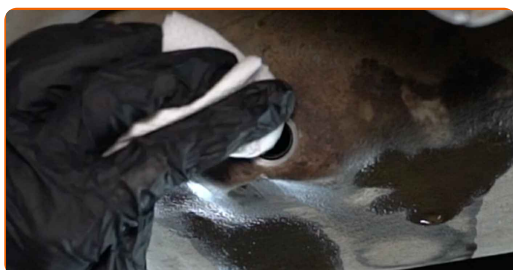
Обърнете внимание!

- Уверете се, че сте монтирали новия филтър правилно. Внимавайте да не размените страните на частта.

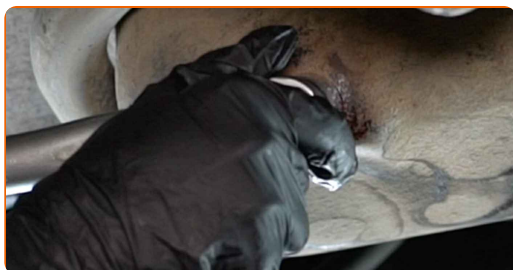
- 14** Затегнете масления филтър. Не забравяйте да спазвате препоръчителната сила на затягане. Използвайте накрайник 74-15F. Използвайте динамометричен ключ. Затегнете го с усилие от 20 Nm.



- 15** Почистете областта на отворието за източване на картера. Използвайте универсален почистващ спрей.



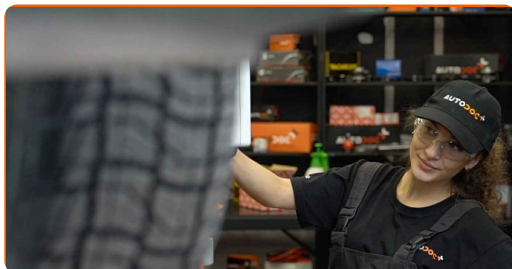
- 16** Завийте новата пробка за източване и я затегнете. Използвайте тръбен ключ №19. Използвайте динамометричен ключ. Затегнете го с усилие от 28 Nm.



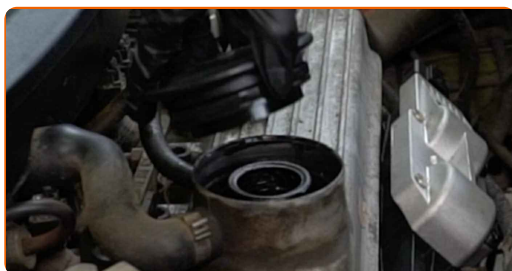
- 17** Почистете областта на отворието за източване на картера. Използвайте универсален почистващ спрей.



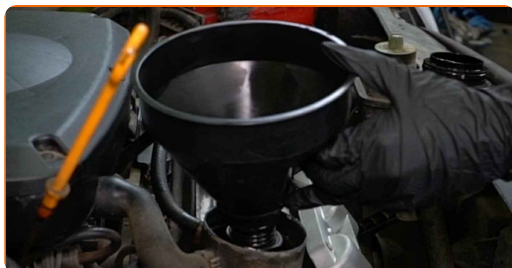
18 Спуснете автомобила.



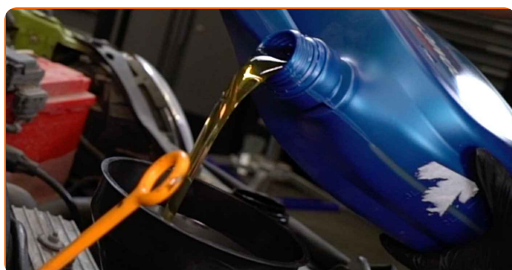
19 Свалете капачката за маслото.



20 Сложете фунията.



21 Налейте маслото в двигателя чрез гърловината. Нужно количество масло: 4.4 л.



AUTODOC препоръчва:

- Използвайте масло, препоръчано от производителя.

22

Поставете капачката за маслото.



23

Затегнете капачката на гърловината за наливане на масло.

24

Проверете нивото на маслото чрез щеката за масло.



25

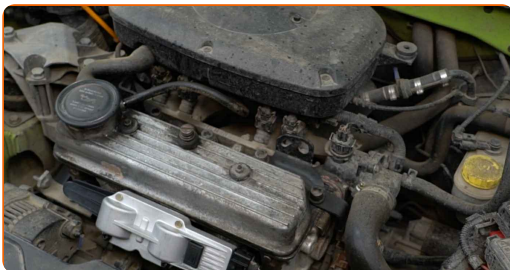
Ако е необходимо, добавете масло.

Обърнете внимание!

- Нивото на маслото трябва да бъде между обозначенията Min и Max.

26

Запалете двигателя за няколко минути.



27

След като предупредителната светлина за масло на таблото се изключи, спрете двигателя.

- 28** 5 минути след спиране на двигателя, проверете нивото на маслото по щеката. Ако е необходимо, долейте масло.



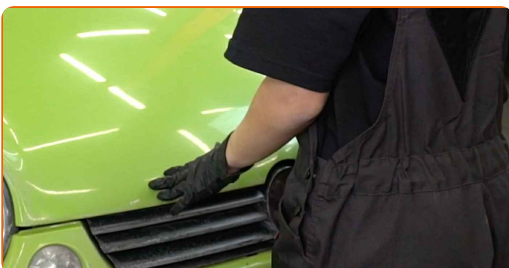
Обърнете внимание!

- Нивото на маслото трябва да бъде между обозначенията Min и Max.
- Уверете се, че капачката на гърловината за масло е добре затегната.
- Проверете херметичността на резбованата пробка на отворието за източване и уплътнението на масления филтър. Ако е нужно, внимателно ги затегнете.

- 29** Премахнете покривалото на калника.



- 30** Затворете капака на двигателя.



Смяна на: масло и маслен филтър – VW Lupo 6X1. Професионалистите препоръчват:


- Имайте предвид, че предупредителната светлина, която посочва недостатъчно налягане в смазочната система, може да остане включена за по-дълго от обичайното. След няколко секунди, маслото ще изпълни каналите и лампата ще изгасне.
- За да защитите околната среда от замърсяване, изхвърляйте използваните филтри на специализирани пунктове за събиране отпадъци.

ДОБРА РАБОТА! 

ВИЖ ОЩЕ УРОЦИ

AUTODOC – КАЧЕСТВЕНИ И ДОСТЪПНИ АВТОЧАСТИ ОНЛАЙН

МОБИЛНОТО ПРИЛОЖЕНИЕ AUTODOC: СТРАХОТНИ ОФЕРТИ И
УДОБНО ПАЗАРУВАНЕ



AUTODOC

GET IT ON
Google Play

Download on the
App Store

Download

**ГОЛЯМА СЕЛЕКЦИЯ ОТ РЕЗЕРВНИ ЧАСТИ ЗА КОЛАТА
ТИ**

КУПИ РЕЗЕРВНИ ЧАСТИ ЗА VW

МАСЛЕН ФИЛТЪР: ШИРОК АСОРТИМЕНТ

ИЗБЕРИ АВТО ЧАСТИ ЗА VW LUPO 6X1

МАСЛЕН ФИЛТЪР ЗА VW: КУПИ СЕГА

**МАСЛЕН ФИЛТЪР ЗА VW LUPO 6X1: НАЙ-ДОБРИТЕ
ОФЕРТИ**

ⓘ ЗА ОТГОВОРНОСТТА:

Документът съдържа единствено съвети и препоръки, които могат да Ви бъдат полезни при смяна на детайли или ремонтни работи. AUTODOC не носи никаква отговорност за вреди, травми или щети по имуществата настъпили в процеса на осъществяване на ремонтните дейности или замени на детайли, вследствие на некоректно използване или тълкуване на предоставената информация.

AUTODOC не носи отговорност за каквито и да е възможни грешки и неточности в дадената инструкция. Предоставеният материал има изключително опознавателен характер и не може да замени консултацията със специалисти.

AUTODOC не носи отговорност за неправилно или опасно използване на ремонтното оборудване, инструментите и резервните части. AUTODOC настоятелно препоръчва да работите внимателно и да спазвате правилата за безопасност при извършването на каквито и да е ремонтни работи. Помнете, че употребата на авточасти с ниско качество не гарантира нужното ниво на безопасност при шофиране.

© Copyright 2022 – Всичкото съдържание на този уебсайт, особено текстовете, фотографиите и графиките, е защитено от законите за авторското право. Всички права, включително за копиране, публикуване от трети страни, редактиране и превеждане, са притежавани от AUTODOC GmbH.