



Как се сменя въздушен
филтър на **VW Lupo 6X1**
– Ръководство за смяна

ВИДЕО УРОЦИ



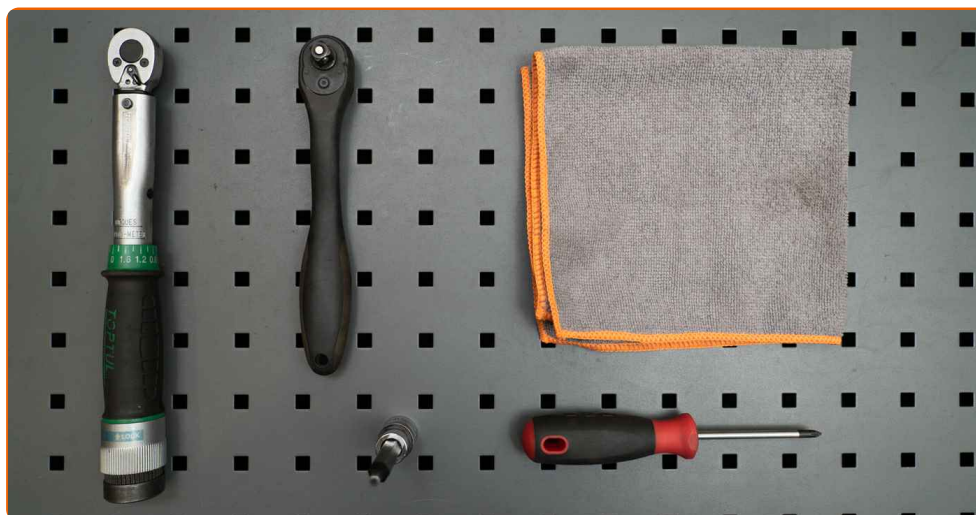
Важно!

Тази процедура на смяна може да се използва за:

VW Golf III Хечбек (1H1) 1.4, VW Golf III Хечбек (1H1) 1.6, VW Vento (1H2) 1.4, VW Vento (1H2) 1.6, VW Golf III Комби (1H5) 1.4, VW Polo III Хечбек (6N1) 1.3, VW Polo III Хечбек (6N1) 1.6, VW Polo III Хечбек (6N1) 1.0, VW Polo III Хечбек (6N1) 1.4, VW Polo III Classic (6V2) 1.6, VW Polo III Classic (6V2) 1.4, VW Caddy II Ван (9K9A) 60 1.4, VW Caddy II Ван (9K9A) 75 1.6, VW Lupo / Lupo 3L (6X1, 6E1) 1.0, VW Polo III Variant (6V5) 1.4, (+ 6)

Стъпките може малко да се различават в зависимост от конструкцията на автомобила.

СМЯНА НА: ВЪЗДУШЕН ФИЛТЪР – VW LUPO 6X1 –
ИНСТРУМЕНТИТЕ, КОИТО МОЖЕ ДА ПОТРЕБВАТ:



- Динамометричен ключ
- HEX накрайник №Н5
- Тресчотка
- Кръстата Отвертка
- Микрофибърна кърпа
- Защитен калъф за калници

КУПИ ИНСТРУМЕНТИ

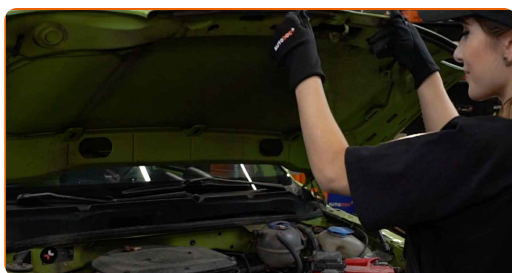
Смяна на: въздушен филтър – VW Lupo 6X1. Съвет от експертите на AUTODOC:

- Следете сроковете, препоръките и изискванията за експлоатация на резервните части, предоставени от производителя.
- Моля, имайте предвид: всичката работа по колата – VW Lupo 6X1 – трябва да се извърши с изключен двигател.

ИЗВЪРШЕТЕ ЗАМЯНАТА В СЛЕДНАТА ПОСЛЕДОВАТЕЛНОСТ:

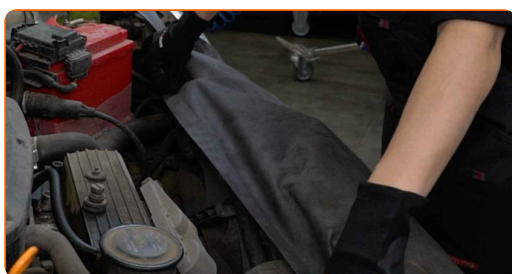
1

Отворете капака на двигателя.



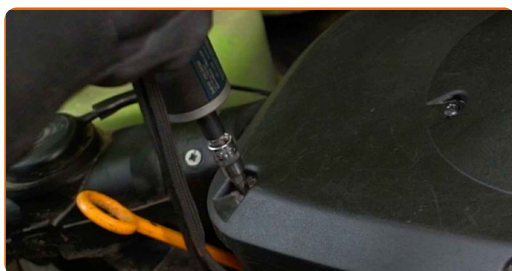
2

Използвайте защитно покривало за калници, за да предотвратите повреждане на боята и пластмасовите части на колата.



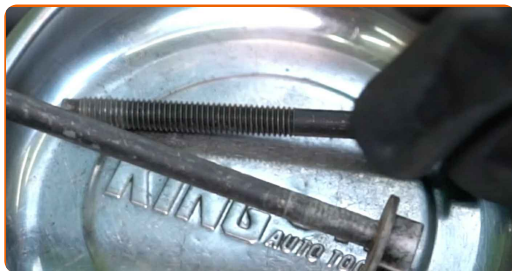
3

Развийте крепежните винтове на капака на въздушния филтър. Използвайте кръстатата отвертка. Използвайте HEX №Н5. Използвайте тресчотен ключ.



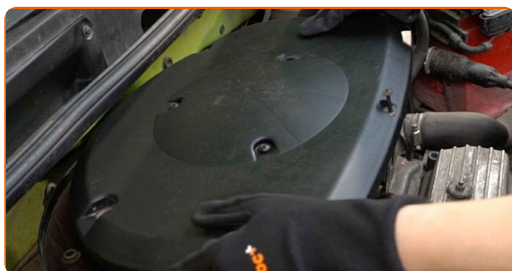
4

Премахнете крепежните болтове.



5

Демонтирайте капака на въздушния филтър.

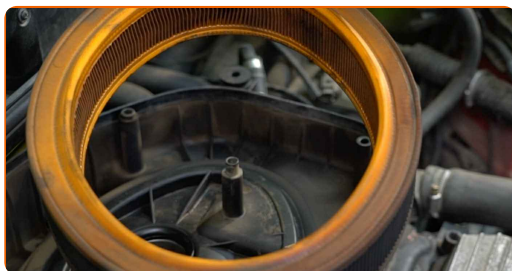


AUTODOC препоръчва:

- Смяна на: въздушен филтър – VW Lupo 6X1. Не използвайте прекомерна сила при премахване на частта, защото това може да я повреди.

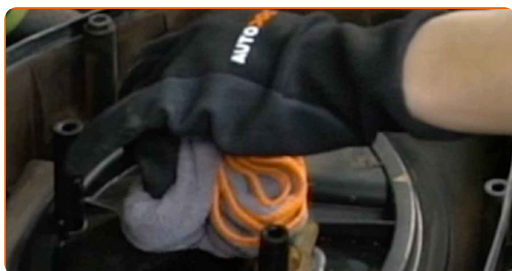
6

Изкарайте от корпуса на филтъра сменяемия филтроелемент.



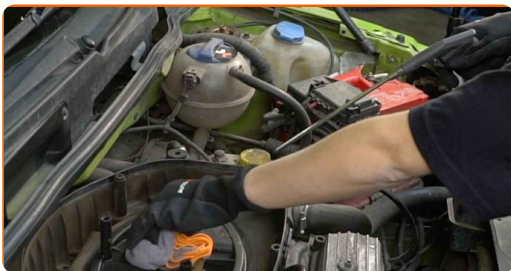
7

Покрийте маркуча за подаване на въздух с микрофибрена кърпа, за да предотвратите попадането на прах и замърсявания в системата.



8

Почистете капака и корпуса на въздушния филтър.

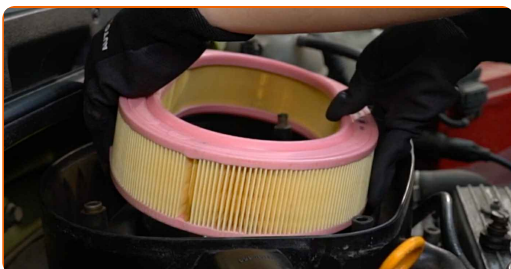


9

Премахнете микрофибрената кърпа от всмукателния маркуч.

10

Поставете в корпуса новия филтроелемент. Уверете се, че края на филтъра плътно пасва на корпуса.

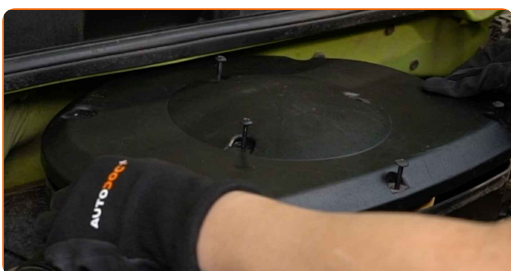


AUTODOC препоръчва:

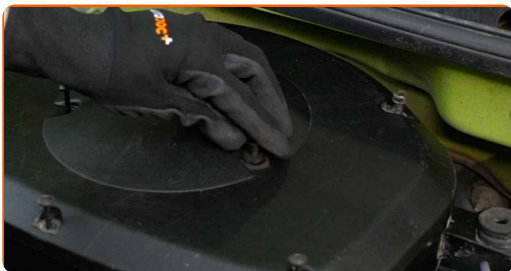
- Следете за правилното положение на филтроелемента. Не допускате усукване.
- Внимание! Използвайте качествени филтри – VW Lupo 6X1.
- По време на монтаж, постарайте се да не влизат прах и замърсявания в корпуса на филтъра.

11

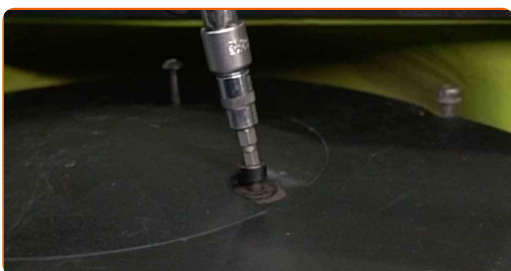
Поставете капака на въздушния филтър. Стегнете болтовете.



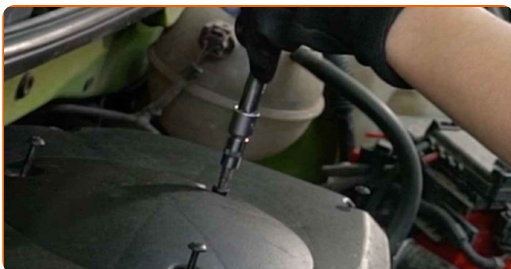
12 Монтирайте крепежните болтове.



13 Развийте крепежните винтове на капака на въздушния филтър. Използвайте кръстата отвертка. Използвайте HEX №Н5. Използвайте тресчотен ключ.



14 Затегнете винтовете на капака на въздушния филтър. Използвайте HEX №Н5. Използвайте динамометричен ключ. Затегнете я с усилие от 8 Nm.



15 Премахнете покривалото на калника.



16

Затворете капака на двигателя.

**ДОБРА РАБОТА!** 👍**ВИЖ ОЩЕ УРОЦИ**

AUTODOC – КАЧЕСТВЕНИ И ДОСТЪПНИ АВТОЧАСТИ ОНЛАЙН

МОБИЛНОТО ПРИЛОЖЕНИЕ AUTODOC: СТРАХОТНИ ОФЕРТИ И
УДОБНО ПАЗАРУВАНЕ



AUTODOC

GET IT ON
Google Play

Download on the
App Store

Download

**ГОЛЯМА СЕЛЕКЦИЯ ОТ РЕЗЕРВНИ ЧАСТИ ЗА КОЛАТА
ТИ**

КУПИ РЕЗЕРВНИ ЧАСТИ ЗА VW

ВЪЗДУШЕН ФИЛТЪР: ШИРОК АСОРТИМЕНТ

[ИЗБЕРИ АВТО ЧАСТИ ЗА VW LUPO 6X1](#)[ВЪЗДУШЕН ФИЛТЪР ЗА VW: КУПИ СЕГА](#)[ВЪЗДУШЕН ФИЛТЪР ЗА VW LUPO 6X1: НАЙ-ДОБРИТЕ
ОФЕРТИ](#)

ЗА ОТГОВОРНОСТТА:

Документът съдържа единствено съвети и препоръки, които могат да Ви бъдат полезни при смяна на детайли или ремонтни работи. AUTODOC не носи никаква отговорност за вреди, травми или щети по имуществата настъпили в процеса на осъществяване на ремонтните дейности или замени на детайли, вследствие на некоректно използване или тълкуване на предоставената информация.

AUTODOC не носи отговорност за каквито и да е възможни грешки и неточности в дадената инструкция. Предоставеният материал има изключително опознавателен характер и не може да замени консултацията със специалисти.

AUTODOC не носи отговорност за неправилно или опасно използване на ремонтното оборудване, инструментите и резервните части. AUTODOC настоятелно препоръчва да работите внимателно и да спазвате правилата за безопасност при извършването на каквито и да е ремонтни работи. Помнете, че употребата на авточасти с ниско качество не гарантира нужното ниво на безопасност при шофиране.

© Copyright 2022 – Всичкото съдържание на този уебсайт, особено текстовете, фотографиите и графиките, е защитено от законите за авторското право. Всички права, включително за копиране, публикуване от трети страни, редактиране и превеждане, са притежавани от AUTODOC GmbH.