



Как се сменят предни  
чистачки за кола на **KIA**  
**Sportage III (SL)** –  
Ръководство за смяна

## ПОДОБЕН ВИДЕО УРОК



Това видео показва процедура по смяна на сходна авто част на друг автомобил

### **Важно!**

Тази процедура на смяна може да се използва за:

KIA Sportage III (SL) 1.6 GDI, KIA Sportage III (SL) 1.7 CRDi, KIA Sportage III (SL) 2.0 CRDi AWD, KIA Sportage III (SL) 2.0 CRDi, KIA Sportage III (SL) 2.0 CVVT (G4KD), KIA Sportage III (SL) 2.0 CVVT AWD, KIA Sportage III (SL) 2.0 CVVT, KIA Sportage III (SL) 2.0 GDI, KIA Sportage III (SL) 2.0 GDI AWD, KIA Sportage III (SL) 2.0 CVVT AWD (G4NA), KIA Sportage III (SL) 1.6 LPG

Стъпките може малко да се различават в зависимост от конструкцията на автомобила.

Този урок беше създаден на основата на процедура за смяна на сходна част на: KIA Sorento I (JC) 2.5 CRDi

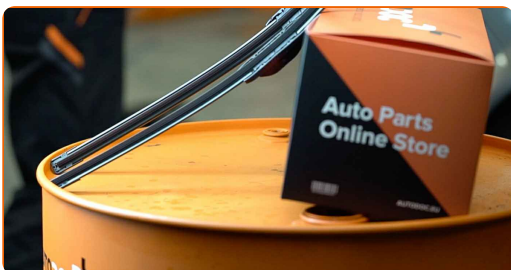
Смяна на: чистачки за кола – KIA Sportage III (SL). Съвет от експертите на AUTODOC:

- Винаги заменяйте предните чистачки в комплект. Това ще осигури качествено и равномерно почистване на предното стъкло.
- Не сменяйте местата на чистачките пред водача и пътника.
- Процедурата по замяната и на двете чистачки е еднаква.
- Моля, имайте предвид: всичката работа по колата – KIA Sportage III (SL) – трябва да се извърши с изключен двигател.

**ИЗВЪРШЕТЕ ЗАМЯНАТА В СЛЕДНАТА ПОСЛЕДОВАТЕЛНОСТ:**

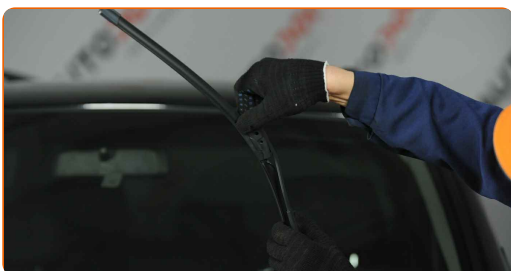
1

Подгответе новите чистачки.



2

Отдалечете чистачката от повърхността на стъклото до упор.



3

Притиснете фиксатора.



4

Отстранете перото от рамото на чистачката.

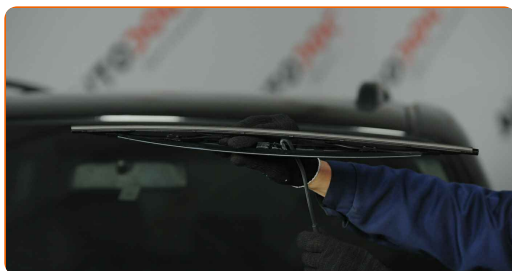


Смяна на: чистачки за кола – KIA Sportage III (SL). Професионалистите препоръчват:

- Когато сменяте перата на чистачките, внимавайте пружините на рамената на чистачките да не ударят стъклото.

5

Поставете новото перо на чистачките и внимателно притиснете рамото към стъклото.



Смяна на: чистачки за кола – KIA Sportage III (SL). Експертите на AUTODOC препоръчват:

- Не хващайте чистачката за работната част на перото, за да не повредите графитния слой.
- Убедете се, че гуменото перо приляга към стъклото по цялата си дължина.

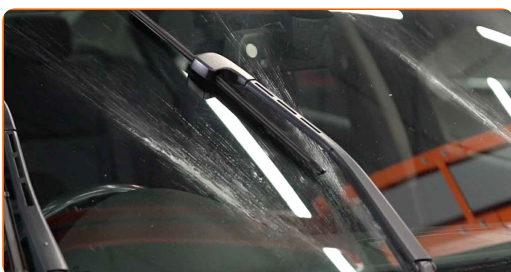
6

Включете запалването.



7

След монтажа, проверете работата на чистачките. Чистачките не трябва да се опират една в друга и не трябва да докосват уплътнението на стъклото.



**ДОБРА РАБОТА!** 

**ВИЖ ОЩЕ УРОЦИ**

## AUTODOC – КАЧЕСТВЕНИ И ДОСТЪПНИ АВТОЧАСТИ ОНЛАЙН

МОБИЛНОТО ПРИЛОЖЕНИЕ AUTODOC: СТРАХОТНИ ОФЕРТИ И  
УДОБНО ПАЗАРУВАНЕ

**ГОЛЯМА СЕЛЕКЦИЯ ОТ РЕЗЕРВНИ ЧАСТИ ЗА КОЛАТА  
ТИ**

**ЧИСТАЧКИ ЗА КОЛА: ШИРОК АСОРТИМЕНТ**

### **i ЗА ОТГОВОРНОСТТА:**

Документът съдържа единствено съвети и препоръки, които могат да Ви бъдат полезни при смяна на детайли или ремонтни работи. AUTODOC не носи никаква отговорност за вреди, травми или щети по имуществата настъпили в процеса на осъществяване на ремонтните дейности или замени на детайли, вследствие на некоректно използване или тълкуване на предоставената информация.

AUTODOC не носи отговорност за каквито и да е възможни грешки и неточности в дадената инструкция. Предоставеният материал има изключително опознавателен характер и не може да замени консултацията със специалисти.

AUTODOC не носи отговорност за неправилно или опасно използване на ремонтното оборудване, инструментите и резервните части. AUTODOC настоятелно препоръчва да работите внимателно и да спазвате правилата за безопасност при извършването на каквито и да е ремонтни работи. Помнете, че употребата на авточасти с ниско качество не гарантира нужното ниво на безопасност при шофиране.

© Copyright 2022 – Всичкото съдържание на този уебсайт, особено текстовете, фотографиите и графиките, е защитено от законите за авторското право. Всички права, включително за копиране, публикуване от трети страни, редактиране и превеждане, са притежавани от AUTODOC GmbH.