



Как се сменят предни
чистачки за кола на **KIA**
Pro see'd I Хечбек (ED)
– Ръководство за смяна

ПОДОБЕН ВИДЕО УРОК



Това видео показва процедура по смяна на сходна авто част на друг автомобил

ⓘ Важно!

Тази процедура на смяна може да се използва за:

KIA Pro cee'd I Хечбек (ED) 1.6 CVVT, KIA Pro cee'd I Хечбек (ED) 1.6 CRDi 128, KIA Pro cee'd I Хечбек (ED) 1.4, KIA Pro cee'd I Хечбек (ED) 1.6, KIA Pro cee'd I Хечбек (ED) 2.0, KIA Pro cee'd I Хечбек (ED) 1.6 CRDi 90, KIA Pro cee'd I Хечбек (ED) 1.6 CRDi 115, KIA Pro cee'd I Хечбек (ED) 2.0 CRDi 140, KIA Pro cee'd I Хечбек (ED) 1.4 CVVT, KIA Pro cee'd I Хечбек (ED) 2.0 LPG

Стъпките може малко да се различават в зависимост от конструкцията на автомобила.

Този урок беше създаден на основата на процедура за смяна на сходна част на: KIA Sorento I (JC) 2.5 CRDi

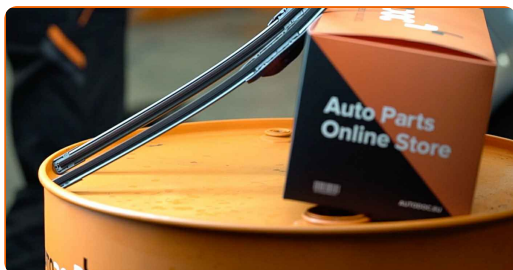
Смяна на: чистачки за кола – KIA Pro cee'd I Хечбек (ED). Съвет от експертите на AUTODOC:

- Винаги заменяйте предните чистачки в комплект. Това ще осигури качествено и равномерно почистване на предното стъкло.
- Не сменяйте местата на чистачките пред водача и пътника.
- Процедурата по замяната и на двете чистачки е еднаква.
- Моля, имайте предвид: всичката работа по колата – KIA Pro cee'd I Хечбек (ED) – трябва да се извърши с изключен двигател.

ИЗВЪРШЕТЕ ЗАМЯНАТА В СЛЕДНАТА ПОСЛЕДОВАТЕЛНОСТ:

1

Подгответе новите чистачки.



2

Отдалечете чистачката от повърхността на стъклото до упор.



3

Притиснете фиксатора.



4

Отстранете перото от рамото на чистачката.

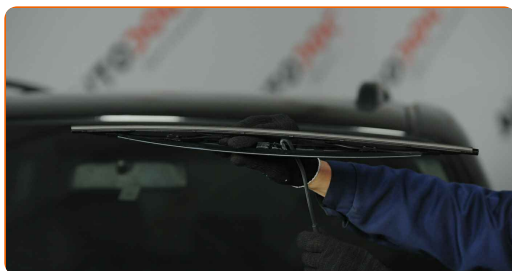


Смяна на: чистачки за кола – KIA Pro see'd I Хечбек (ED).
Професионалистите препоръчват:

- Когато сменяте перата на чистачките, внимавайте пружините на рамената на чистачките да не ударят стъклото.

5

Поставете новото перо на чистачките и внимателно притиснете рамото към стъклото.



Смяна на: чистачки за кола – KIA Pro ce'e'd I Хечбек (ED). Експертите на AUTODOC препоръчват:

- Не хващайте чистачката за работната част на перото, за да не повредите графитния слой.
- Убедете се, че гуменото перо приляга към стъклото по цялата си дължина.

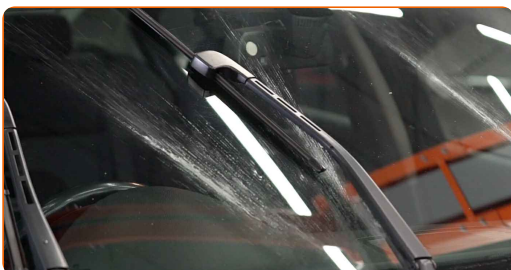
6

Включете запалването.



7

След монтажа, проверете работата на чистачките. Чистачките не трябва да се опират една в друга и не трябва да докосват уплътнението на стъклото.



ДОБРА РАБОТА! 👍

ВИЖ ОЩЕ УРОЦИ

AUTODOC – КАЧЕСТВЕНИ И ДОСТЪПНИ АВТОЧАСТИ ОНЛАЙН

МОБИЛНОТО ПРИЛОЖЕНИЕ AUTODOC: СТРАХОТНИ ОФЕРТИ И
УДОБНО ПАЗАРУВАНЕ

**ГОЛЯМА СЕЛЕКЦИЯ ОТ РЕЗЕРВНИ ЧАСТИ ЗА КОЛАТА
ТИ**

ЧИСТАЧКИ ЗА КОЛА: ШИРОК АСОРТИМЕНТ

i ЗА ОТГОВОРНОСТТА:

Документът съдържа единствено съвети и препоръки, които могат да Ви бъдат полезни при смяна на детайли или ремонтни работи. AUTODOC не носи никаква отговорност за вреди, травми или щети по имущества настъпили в процеса на осъществяване на ремонтните дейности или замени на детайли, вследствие на некоректно използване или тълкуване на предоставената информация.

AUTODOC не носи отговорност за каквито и да е възможни грешки и неточности в дадената инструкция. Предоставеният материал има изключително опознавателен характер и не може да замени консултацията със специалисти.

AUTODOC не носи отговорност за неправилно или опасно използване на ремонтното оборудване, инструментите и резервните части. AUTODOC настоятелно препоръчва да работите внимателно и да спазвате правилата за безопасност при извършването на каквито и да е ремонтни работи. Помнете, че употребата на авточасти с ниско качество не гарантира нужното ниво на безопасност при шофиране.

© Copyright 2022 – Всичкото съдържание на този уебсайт, особено текстовете, фотографиите и графиките, е защитено от законите за авторското право. Всички права, включително за копиране, публикуване от трети страни, редактиране и превеждане, са притежавани от AUTODOC GmbH.