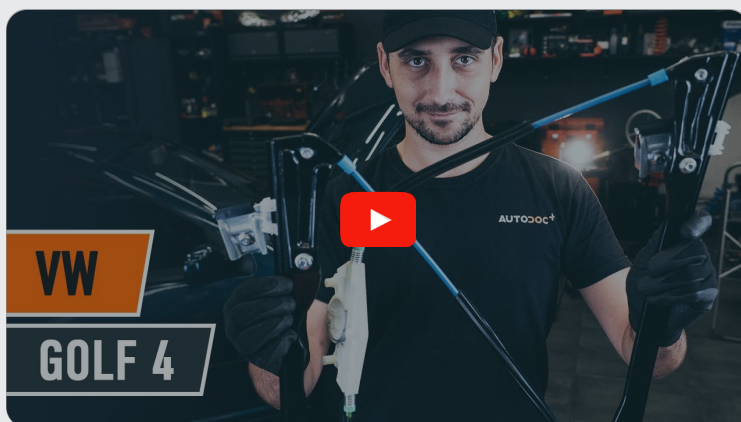




Как се сменя преден
стъклоповдигач на **VW**
Golf 4 – Ръководство за
смяна

ВИДЕО УРОЦИ



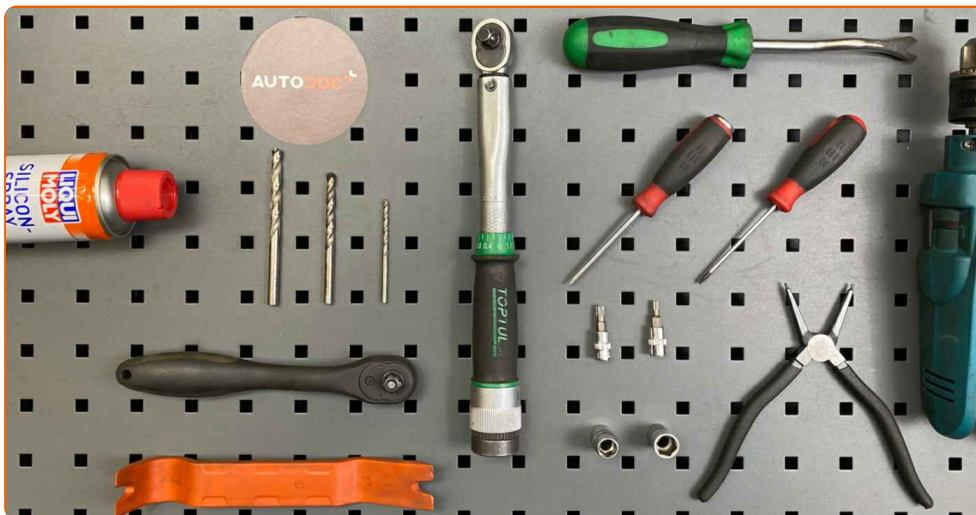
Важно!

Тази процедура на смяна може да се използва за:

VW Golf IV Хечбек (1J1) 1.9 TDI, VW Golf IV Хечбек (1J1) 1.6, VW Golf IV Хечбек (1J1) 1.9 SDI, VW Golf IV Хечбек (1J1) 1.4 16V, VW Golf IV Хечбек (1J1) 1.8, VW Golf IV Хечбек (1J1) 1.8 T, VW Golf IV Хечбек (1J1) 2.3 V5, VW Golf IV Хечбек (1J1) 1.9 TDI 4motion, VW Golf IV Хечбек (1J1) 1.8 4motion, VW Bora Седан (1J2) 1.6, VW Bora Седан (1J2) 2.0, VW Bora Седан (1J2) 2.3 V5, VW Bora Седан (1J2) 1.9 TDI, VW Bora Седан (1J2) 1.8, VW Bora Седан (1J2) 1.4 16V, (+ 45)

Стъпките може малко да се различават в зависимост от конструкцията на автомобила.

**СМЯНА НА: СЪКЛОПОВДИГАЧ – VW GOLF 4.
СПИСЪК С НУЖНИТЕ ИНСТРУМЕНТИ:**



- Силиконов лубрикант
- Динамометричен ключ
- Гаечен накрайник № 10
- Гаечен накрайник № 13
- Накрайник Torx T20
- Накрайник Torx T30
- Тресчотка
- Плоска отвертка
- Кръстата отвертка
- Клеци с кръгли челюсти
- Комплект свредла
- Дрелка
- Пластмасов инструмент за демонтаж на тапицерия
- Клеци за демонтаж на щипки

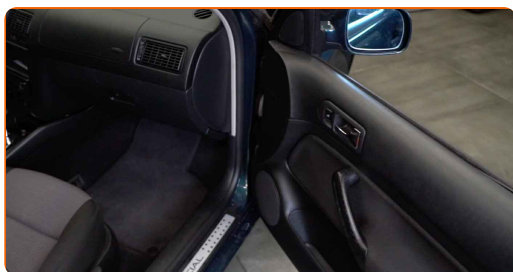
КУПИ ИНСТРУМЕНТИ

Смяна на: стъклоповдигач – VW Golf 4. Съвет от AUTODOC:

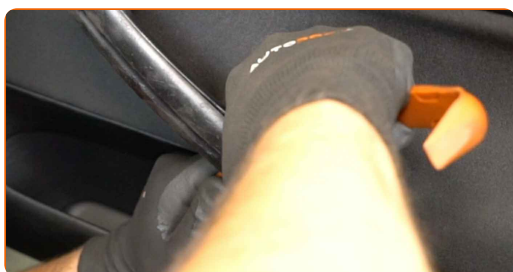
- Всичката работа трябва да се извършва при спрян двигател.

СМЯНА НА: СТЬКЛОПОВДИГАЧ – VW GOLF 4. ИЗПОЛЗВАЙТЕ СЛЕДНАТА ПРОЦЕДУРА:

- 1** Отворете вратата на колата.



- 2** Откачете декоративния панел на дръжката на вратата. Използвайте пластмасов инструмент за демонтаж на тапицERIA.

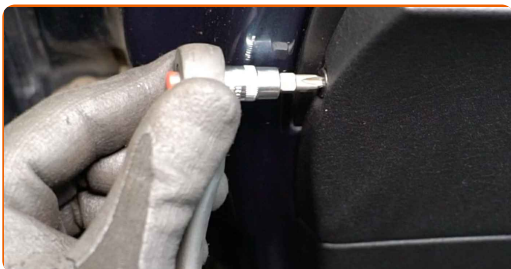


AUTODOC препоръчва:

- Смяна на: стъклоповдигач – VW Golf 4. За да избегнете повреждане на частта при демонтажа, не използвайте прекомерна сила.

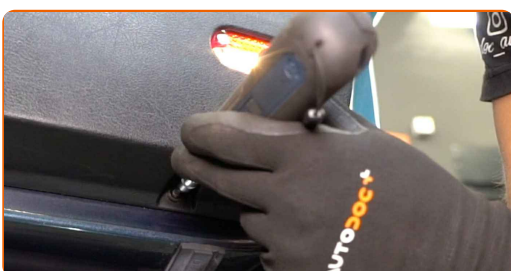
3

Развийте крепежните елементи на панела на вратата. Използвайте кръстата отвертка.



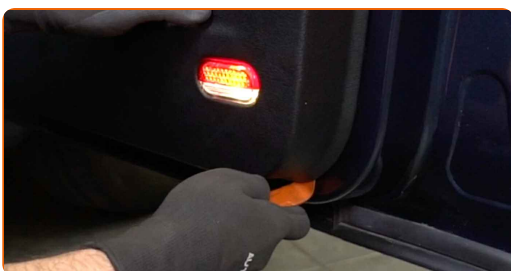
4

Развийте долните крепежни елементи на декоративния панел на вратата. Използвайте Torx T20. Използвайте тресчотен ключ.



5

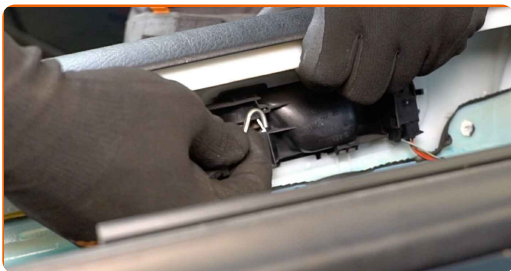
Откачете панела на вратата. Използвайте пластмасов инструмент за демонтаж на тапицерия.



AUTODOC препоръчва:

- Смяна на: стъклоповдигач – VW Golf 4. Не използвайте прекомерна сила при премахване на частта, защото това може да я повреди.

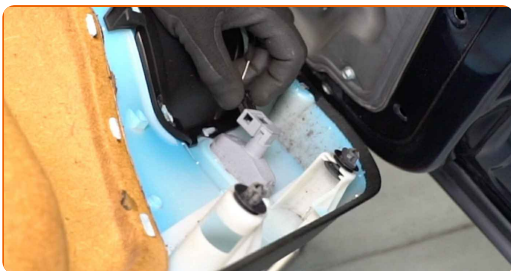
6 Откачете жилото за отваряне на вратата.



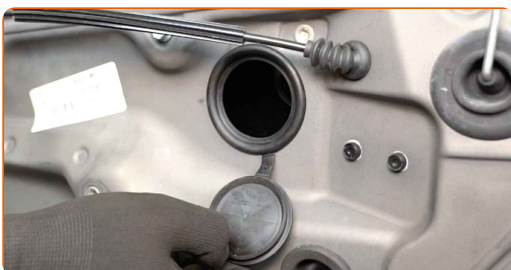
7 Откачете конектора на патрона на вратата.



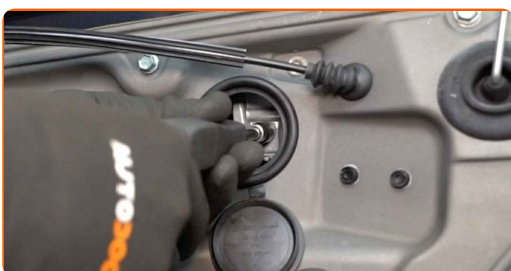
8 Откачете конектора на крушката.



9 Премахнете тапите на крепежните елементи на стъклоповдигачите.



10 Развийте крепежните елементи на стъклото. Използвайте тръбен ключ №10. Използвайте тресчотен ключ.



11

Откачете опорната скоба на панела на вратата. Използвайте права отвертка.



12

Повдигнете стъклото малко и го премахнете.

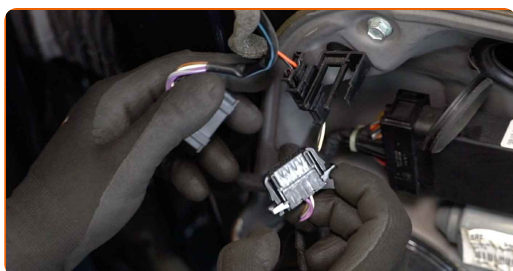


AUTODOC препоръчва:

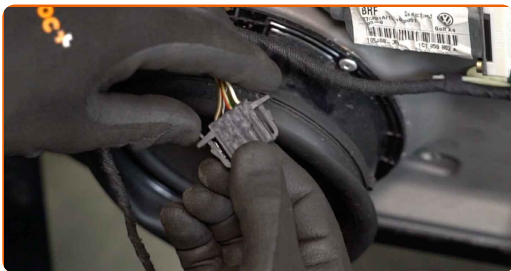
- За да предотвратите нараняване, дръжте стъклото, когато го повдигате.
- Смяна на: стъклоповдигач – VW Golf 4. За да избегнете повреждане на частта при демонтажа, не използвайте прекомерна сила.

13

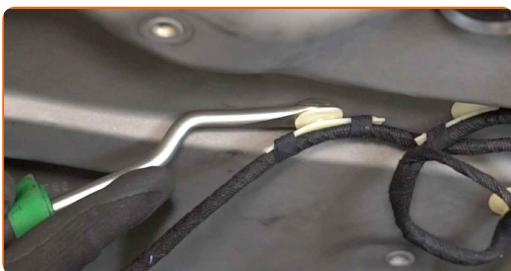
Откачете конекторите на блока с копчета за управление на стъклоповдигача.



14 Откачете конектора на говорителите.



15 Откачете кабелите на електрическия стъклоповдигач. Използвайте клещи за демонтаж на щипки.



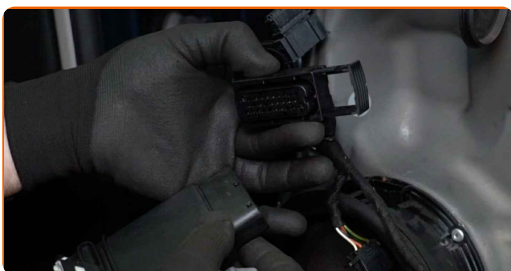
16 Развийте крепежните елементи на мотора на електрическия стъклоповдигач. Използвайте Torx T30. Използвайте тресчотен ключ.



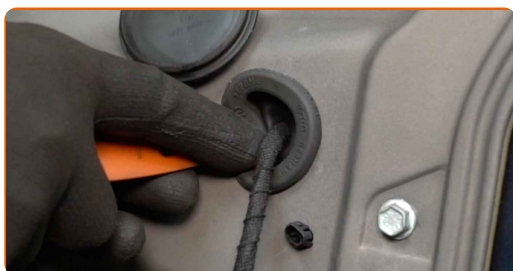
17 Премахнете мотора на електрическия стъклоповдигач.



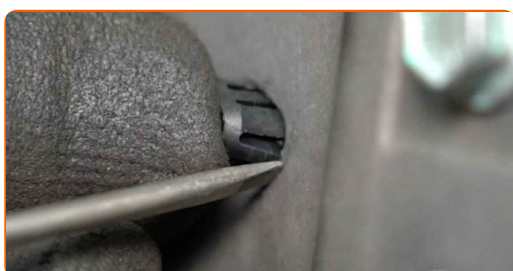
18 Откачете конектора на електрическия стъклоповдигач.



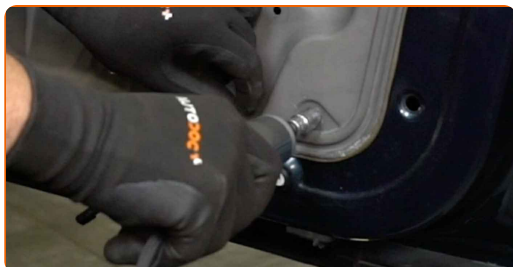
- 19** Премахнете капачките на панела на вратата. Използвайте пластмасов инструмент за демонтаж на тапицерия.



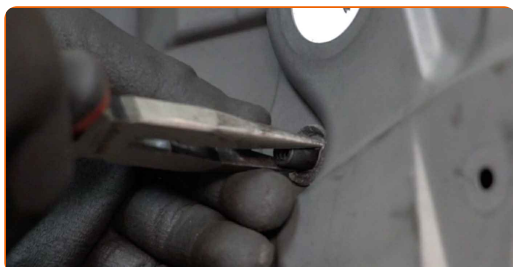
- 20** Премахнете фиксаторите на панела на вратата. Използвайте права отвертка.



- 21** Развийте крепежните елементи на панела на вратата. Използвайте тръбен ключ №10. Използвайте тресчотен ключ.



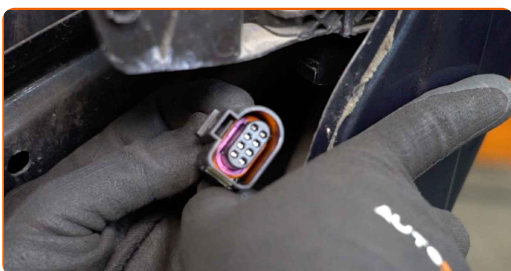
- 22** Стиснете щипките и откачете задвижващия механизъм на стъклоповдигача. Използвайте клещи с кръгли челюсти.



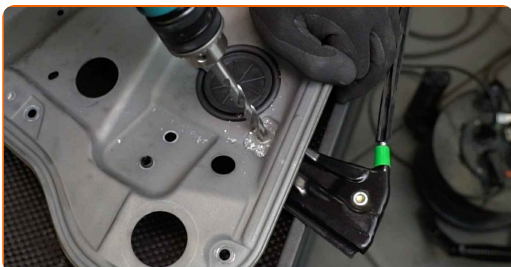
- 23** Премахнете панела на вратата заедно с механизма на стъклоповдигача. Използвайте пластмасов инструмент за демонтаж на тапицерия.



- 24** Откачете конектора на модула за управление на централното заключване.



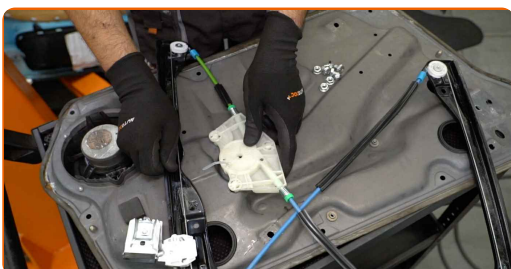
- 25** Разпробийте нитовете на механизма на стъклоповдигача. Използвайте комплект свредла. Използвайте дрелка.



- 26** Премахнете механизма на стъклоповдигача.



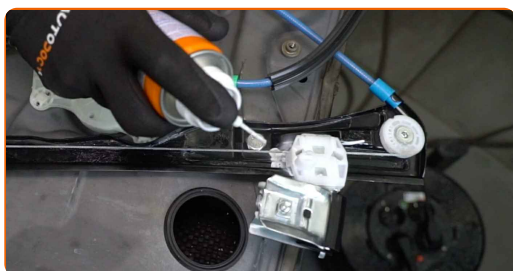
- 27** Монтирайте новият механизъм на стъклоповдигача.



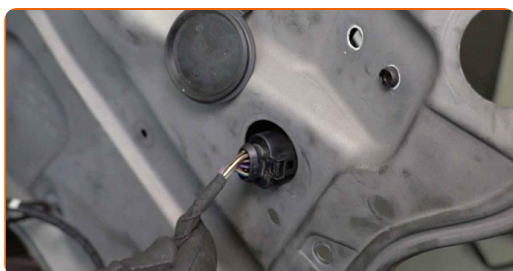
- 28** Затегнете крепежните елементи на механизма на стъклоповдигача. Използвайте тръбен ключ №13. Използвайте динамометричен ключ. Затегнете я с усилие от 11 Nm.



- 29** Обработете задвижващия механизъм на стъклоповдигача. Използвайте силиконов лубрикант.



- 30** Свържете конектора на модула на централното заключване.



- 31** Монтирайте панела на вратата заедно с механизма на стъклоповдигача.



- 32** Закрепете задвижващия механизъм на стъклоповдигача.

33

Завийте крепежните елементи на панела на вратата. Използвайте тръбен ключ №10. Използвайте тресчотен ключ.

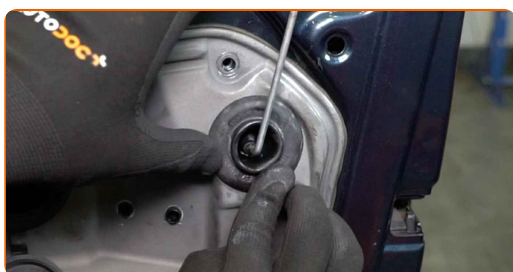


34

Монтирайте щипките на панела на вратата.

35

Монтирайте капачките на панела на вратата.



36

Свържете кабелите на електрическия стъклоповдигач.



37

Затегнете крепежните елементи на панела на вратата. Използвайте тръбен ключ №10. Използвайте динамометричен ключ. Затегнете я с усилие от 8 Nm.



38 Закрепете конектора на електрическия стъклоповдигач.



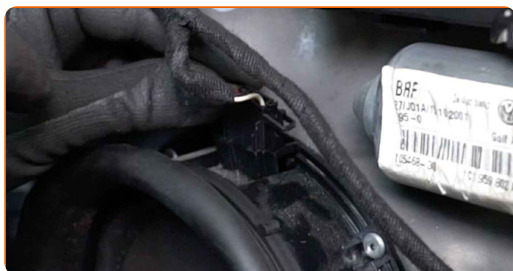
39 Монтирайте мотора на електрическия стъклоповдигач.



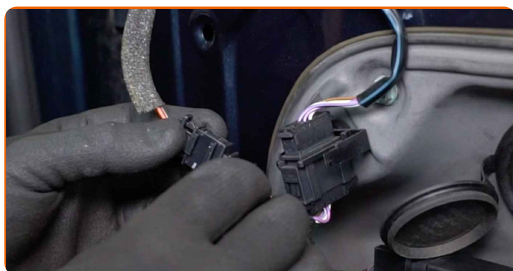
40 Затегнете крепежните елементи на моторчето на стъклоповдигача. Използвайте Torx T30. Използвайте динамометричен ключ. Затегнете я с усилие от 4 Nm.



41 Закрепете конектора на говорителите.

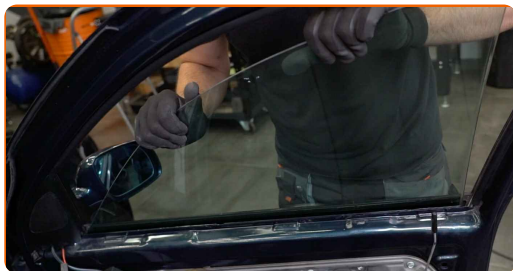


42 Свържете конекторите на блока с копчета за управление на стъклоповдигача.



43

Смъкнете стъклото и го сложете на монтажното му място в механизма на стъклоповдигача.



AUTODOC препоръчва:

- За да предотвратите нараняване, дръжте стъклото, когато го смъквате.
- Смяна на: стъклоповдигач – VW Golf 4. Не използвайте прекомерна сила при монтаж. Това може да повреди частта.

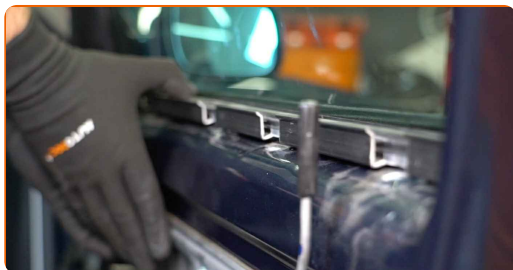
44

Затегнете крепежните елементи на стъклото. Използвайте тръбен ключ №10. Използвайте динамометричен ключ. Затегнете я с усилие от 5 Nm.



45

Закрепете опорната скоба на панела на вратата.



46 Монтирайте тапите на крепежните елементи на стъклоповдигача.



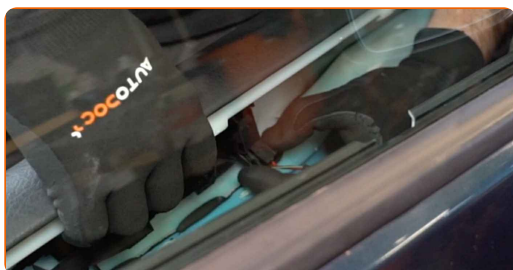
47 Закрепете конектора на крушката.



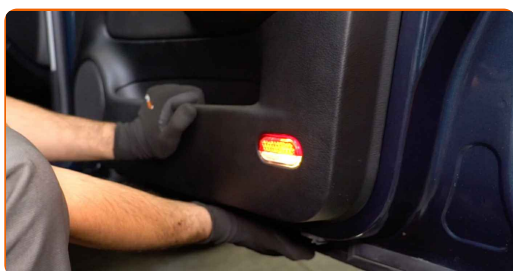
48 Закрепете жилото за отваряне на вратата.



49 Закрепете конектора на патрона на вратата.



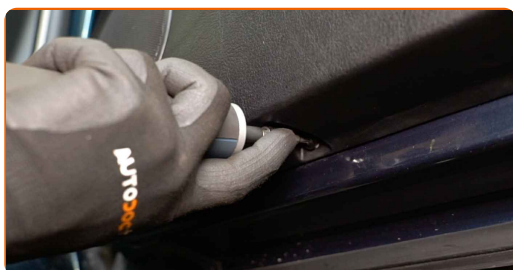
50 Монтирайте обратно панела на вратата.



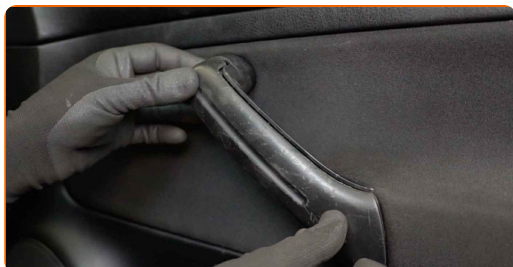
- 51** Затегнете крепежните елементи на панела на вратата. Използвайте кръстата отвертка. Използвайте динамометричен ключ. Затегнете я с усилие от 4 Nm.



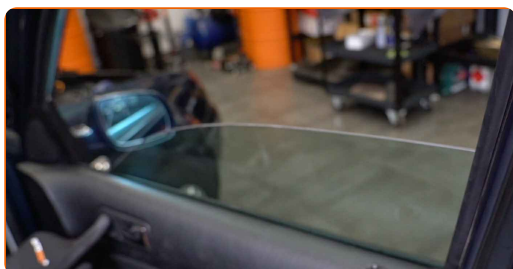
- 52** Завийте долните крепежни елементи панела на вратата. Използвайте Torx T20. Използвайте тресчотен ключ.



- 53** Закрепете декоративния панел на дръжката на вратата.



- 54** Включете запалването. Това е нужно, за да се уверите, че компонента работи правилно.



- 55** Изключете запалването.

56

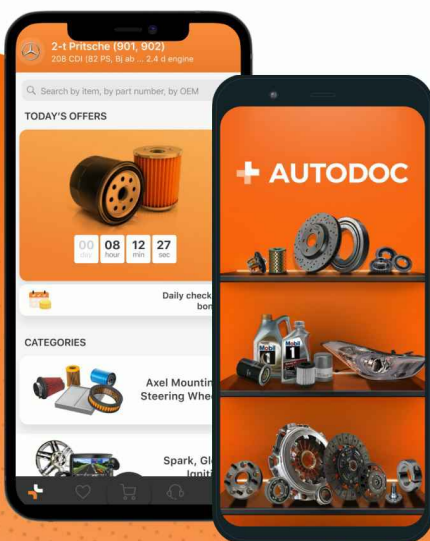
Затворете вратата на колата.

ДОБРА РАБОТА! 

ВИЖ ОЩЕ УРОЦИ

AUTODOC – КАЧЕСТВЕНИ И ДОСТЪПНИ АВТОЧАСТИ ОНЛАЙН

МОБИЛНОТО ПРИЛОЖЕНИЕ AUTODOC: СТРАХОТНИ ОФЕРТИ И
УДОБНО ПАЗАРУВАНЕ



+ AUTODOC

GET IT ON
Google Play

Download on the
App Store

Download

**ГОЛЯМА СЕЛЕКЦИЯ ОТ РЕЗЕРВНИ ЧАСТИ ЗА КОЛАТА
ТИ**

КУПИ РЕЗЕРВНИ ЧАСТИ ЗА VW

СТЪКЛОПОВДИГАЧ: ШИРОК АСОРТИМЕНТ

ИЗБЕРИ АВТО ЧАСТИ ЗА VW GOLF 4

СТЪКЛОПОВДИГАЧ ЗА VW: КУПИ СЕГА

**СТЪКЛОПОВДИГАЧ ЗА VW GOLF 4: НАЙ-ДОБРИТЕ
ОФЕРТИ**

ЗА ОТГОВОРНОСТТА:

Документът съдържа единствено съвети и препоръки, които могат да Ви бъдат полезни при смяна на детайли или ремонтни работи. AUTODOC не носи никаква отговорност за вреди, травми или щети по имуществата настъпили в процеса на осъществяване на ремонтните дейности или замени на детайли, вследствие на некоректно използване или тълкуване на предоставената информация.

AUTODOC не носи отговорност за каквито и да е възможни грешки и неточности в дадената инструкция. Предоставеният материал има изключително опознавателен характер и не може да замени консултацията със специалисти.

AUTODOC не носи отговорност за неправилно или опасно използване на ремонтното оборудване, инструментите и резервните части. AUTODOC настоятелно препоръчва да работите внимателно и да спазвате правилата за безопасност при извършването на каквито и да е ремонтни работи. Помнете, че употребата на авточасти с ниско качество не гарантира нужното ниво на безопасност при шофиране.

© Copyright 2023 – Всичкото съдържание на този уебсайт, особено текстовете, фотографиите и графиките, е защитено от законите за авторското право. Всички права, включително за копиране, публикуване от трети страни, редактиране и превеждане, са притежавани от AUTODOC SE.