

# **AUTODOC CLUB**

Как се сменя масло и  
маслен филтър на  
**INFINITI Q70 (Y51)** –  
Ръководство за смяна

## ПОДОБЕН ВИДЕО УРОК



Това видео показва процедура по смяна на сходна авто част на друг автомобил

 **Важно!**

Тази процедура на смяна може да се използва за:  
INFINITI Q70 (Y51) 3.5 Hybrid

Стъпките може малко да се различават в зависимост от конструкцията на  
автомобила.

Този урок беше създаден на основата на процедура за смяна на сходна част  
на: NISSAN X-TRAIL (T30) 2.5 4x4

**СМЯНА НА: МАСЛО И МАСЛЕН ФИЛТЪР – INFINITI Q70 (Y51) – ИНСТРУМЕНТИТЕ, КОИТО МОЖЕ ДА ПОТРЕЯВАТ:**



- Телена четка
- Универсален спрей за почистване
- Динамометричен ключ
- Гаечен накрайник № 14
- Вложка за маслен филтър 65-14F
- Тресчотка
- Съд за събиране на масло
- Фуния
- Защитен калъф за калници

**Купи инструменти**

Смяна на: масло и маслен филтър – INFINITI Q70 (Y51). Експертите на AUTODOC препоръчват:

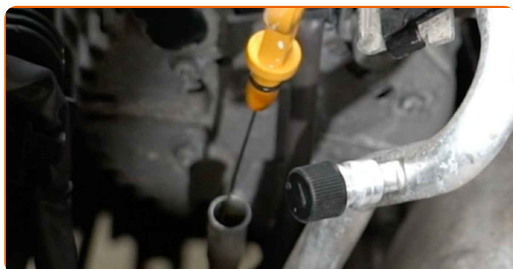
- Сменяйте масления филтър всеки път, когато сменят моторното масло.
- Използвайте ръкавици, за да избегнете контакт с горещата течност.
- Моля, имайте предвид: всичката работа по колата – INFINITI Q70 (Y51) – трябва да се извърши с изключен двигател.

## ИЗВЪРШЕТЕ ЗАМЯНАТА В СЛЕДНАТА ПОСЛЕДОВАТЕЛНОСТ:

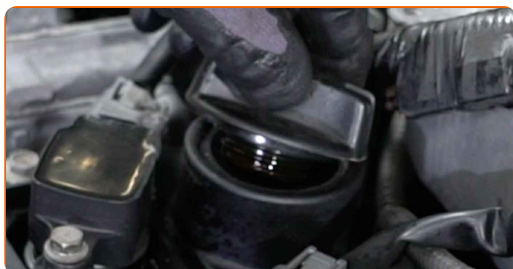
**1** Отворете капака на двигателя.

**2** Използвайте защитно покривало за калници, за да предотвратите повреждане на боята и пластмасовите части на колата.

**3** Извадете щеката за масло.



**4** Развийте капачката на гърловината за масло.

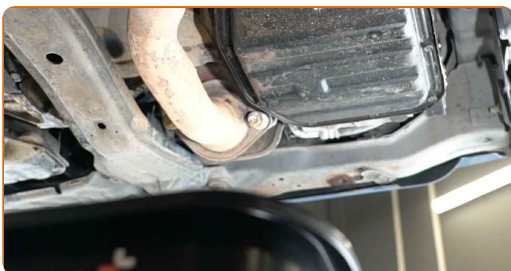


**5** Повдигнете колата с крик или я поставете над сервизен канал.

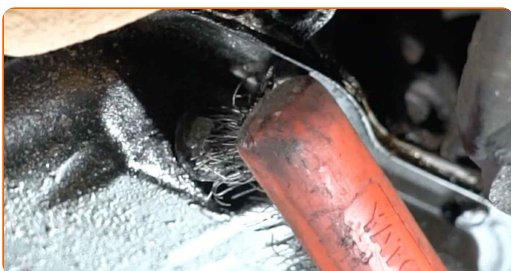
Смяна на: масло и маслен филтър – INFINITI Q70 (Y51).  
 Професионалистите препоръчват:

- Автомобилът трябва да е разположен на равна повърхност. Ако е наклонен, то пробката на картера трябва да се намира в най-ниската точка.

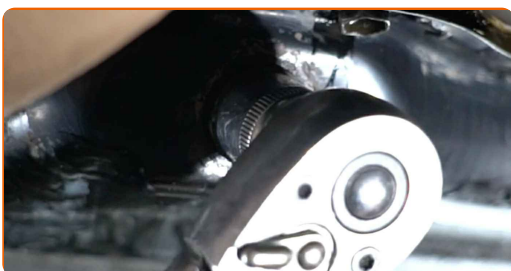
**6** Сложете съд за събиране на старо масло с капацитет от поне 5 литра под отворстието за източване.



**7** Почистете областта на отворстието за източване на картера. Използвайте телена четка. Използвайте универсален почистващ спрей.



**8** Развийте пробката за източване. Използвайте тръбен ключ №14. Използвайте тресчотен ключ.



9

Източете старото масло.



Смяна на: масло и маслен филтър – INFINITI Q70 (Y51). Съвет от AUTODOC:

- Внимание! Маслото може да бъде горещо.
- Изчакайте маслото напълно да се източи от отворието за източване.

10

Почистете масления филтър. Използвайте универсален почистващ спрей.



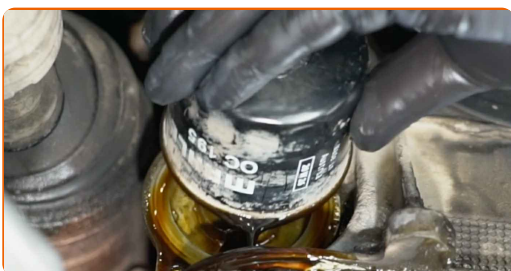
11

Развийте масления филтър. Използвайте накрайник 65-14F. Изполвайте тресчотен ключ.



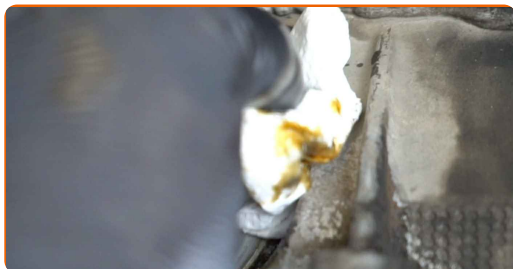
12

Премахнете масления филтър.



13

Почистете монтажното място на масления филтър. Използвайте универсален почистващ спрей.



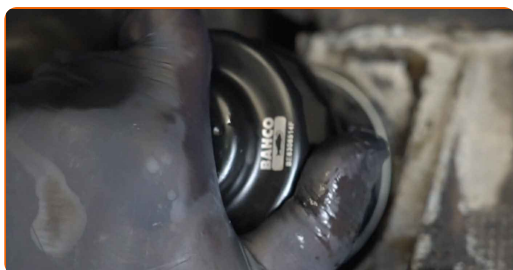
14

Смажете гуменото уплътнение на новия филтър с малко количество ново масло.



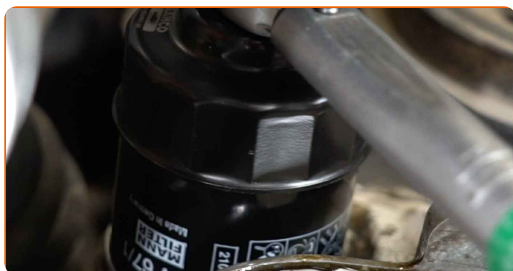
15

Поставете новия маслен филтър.



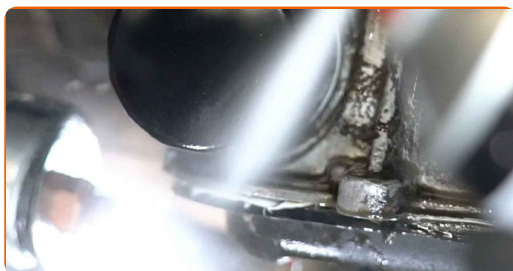
16

Затегнете масления филтър. Не забравяйте да спазвате препоръчителната сила на затягане. Използвайте накрайник 65-14F. Използвайте динамометричен ключ. Затегнете я с усилие от 24 Nm.



17

Почистете масления филтър. Използвайте универсален почистващ спрей.



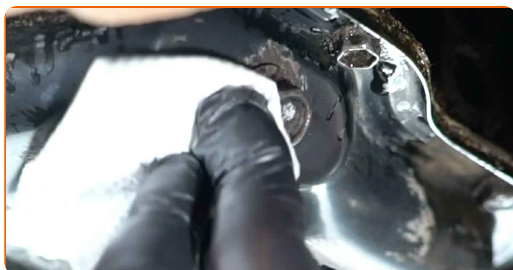
- 18** Почистете областта на отворието за източване на картера. Използвайте универсален почистващ спрей.



- 19** Завийте новата пробка за източване и я затегнете. Използвайте тръбен ключ №14. Използвайте динамометричен ключ. Затегнете я с усилие от 30 Nm.

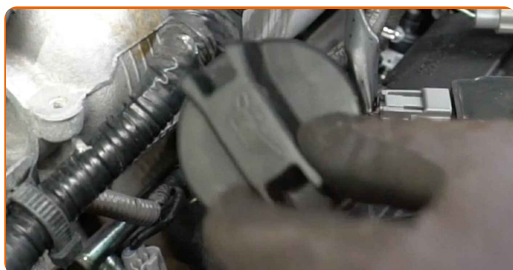


- 20** Почистете областта на отворието за източване на картера. Използвайте универсален почистващ спрей.



- 21** Спуснете автомобила.

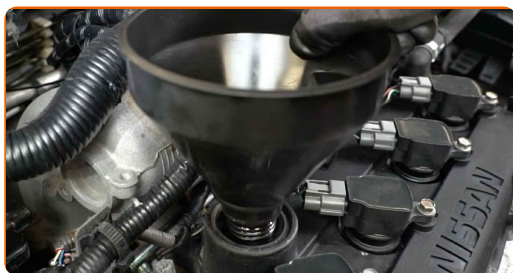
- 22** Свалете капачката за маслото.





23

Сложете фунията.



24

Налейте препоръчаното от производителя на колата ново масло в двигателя.



Смяна на: масло и маслен филтър – INFINITI Q70 (Y51). Експертите на AUTODOC препоръчват:

- Използвайте масло, препоръчано от производителя.

25

Проверете нивото на маслото чрез щеката за масло. Ако е необходимо, добавете масло.



**Обърнете внимание!**

- Нивото на маслото трябва да бъде между обозначенията Min и Max.

**26** Поставете капачката за маслото.



**27** Затегнете капачката на гърловината за наливане на масло.



**28** Запалете двигателя за няколко минути.

**29** След като предупредителната светлина за масло на таблото се изключи, спрете двигателя.

**Смяна на: масло и маслен филтър – INFINITI Q70 (Y51). AUTODOC препоръчва:**

- Имайте предвид, че предупредителната светлина, която посочва недостатъчно налягане в смазочната система, може да остане включена за по-дълго от обичайното. След няколко секунди, маслото ще изпълни каналите и лампата ще изгасне.

**30** 5 минути след спиране на двигателя, проверете нивото на маслото по щеката. Ако е необходимо, долейте масло.



### Обърнете внимание!

- Нивото на маслото трябва да бъде между обозначенията Min и Max.
- Уверете се, че капачката на гърловината за масло е добре затегната.
- Проверете херметичността на резбованата пробка на отворието за източване и уплътнението на масления филтър. Ако е нужно, внимателно ги затегнете.

31

Премахнете покривалото на калника.

32

Затворете капака на двигателя.

Смяна на: масло и маслен филтър – INFINITI Q70 (Y51). Съвет от експертите на AUTODOC:

- За да защитите околната среда от замърсяване, изхвърляйте използваните филтри на специализирани пунктове за събиране отпадъци.

**ДОБРА РАБОТА!** 

**ВИЖ ОЩЕ УРОЦИ**

## AUTODOC – КАЧЕСТВЕНИ И ДОСТЪПНИ АВТОЧАСТИ ОНЛАЙН

МОБИЛНОТО ПРИЛОЖЕНИЕ AUTODOC: СТРАХОТНИ ОФЕРТИ И  
УДОБНО ПАЗАРУВАНЕ



**+ AUTODOC**

GET IT ON  
**Google Play**

Download on the  
**App Store**

**Download**

**ГОЛЯМА СЕЛЕКЦИЯ ОТ РЕЗЕРВНИ ЧАСТИ ЗА КОЛАТА  
ТИ**

**МАСЛЕН ФИЛТЪР: ШИРОК АСОРТИМЕНТ**

### **ЗА ОТГОВОРНОСТТА:**

Документът съдържа единствено съвети и препоръки, които могат да Ви бъдат полезни при смяна на детайли или ремонтни работи. AUTODOC не носи никаква отговорност за вреди, травми или щети по имущества настъпили в процеса на осъществяване на ремонтните дейности или замени на детайли, вследствие на некоректно използване или тълкуване на предоставената информация.

AUTODOC не носи отговорност за каквито и да е възможни грешки и неточности в дадената инструкция. Предоставеният материал има изключително опознавателен характер и не може да замени консултацията със специалисти.

AUTODOC не носи отговорност за неправилно или опасно използване на ремонтното оборудване, инструментите и резервните части. AUTODOC настоятелно препоръчва да работите внимателно и да спазвате правилата за безопасност при извършването на каквито и да е ремонтни работи. Помнете, че употребата на авточасти с ниско качество не гарантира нужното ниво на безопасност при шофиране.

© Copyright 2022 – Всичкото съдържание на този уебсайт, особено текстовете, фотографиите и графиките, е защитено от законите за авторското право. Всички права, включително за копиране, публикуване от трети страни, редактиране и превеждане, са притежавани от AUTODOC GmbH.