



Как се сменя масло и
маслен филтър на
HONDA Pilot (YF3, YF4)
– Ръководство за смяна

ПОДОБЕН ВИДЕО УРОК



Това видео показва процедура по смяна на сходна авто част на друг автомобил

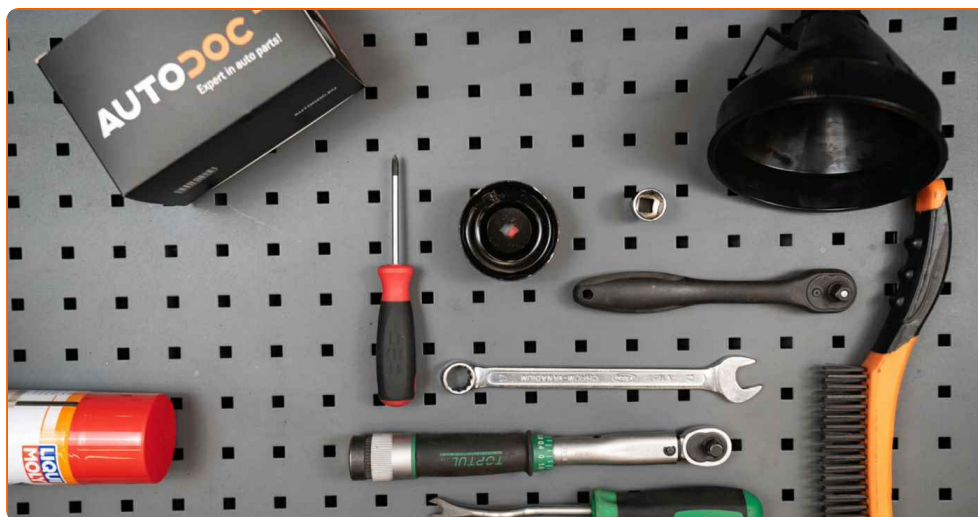
Важно!

Тази процедура на смяна може да се използва за:
HONDA Pilot (YF3, YF4) 3.5 4WD, HONDA Pilot (YF3, YF4) 3.5

Стъпките може малко да се различават в зависимост от конструкцията на автомобила.

Този урок беше създаден на основата на процедура за смяна на сходна част на: HONDA Jazz Хечбек (GD, GE3, GE2) 1.2 i-DSI (GD5, GE2)

СМЯНА НА: МАСЛО И МАСЛЕН ФИЛТЪР – HONDA
PILOT (YF3, YF4). СПИСЪК С НУЖНИТЕ
ИНСТРУМЕНТИ:



- Телена четка
- Универсален спрей за почистване
- Динамометричен ключ
- Гаечен накрайник № 17
- Вложка за маслен филтър 65/14-F
- Тресчотка
- Фуния
- Съд за събиране на масло
- Защитен калъф за калници

[Купи инструменти](#)

Смяна на: масло и маслен филтър – HONDA Pilot (YF3, YF4). AUTODOC препоръчва:

- Сменяйте масления филтър всеки път, когато сменят моторното масло.
- Използвайте ръкавици, за да избегнете контакт с горещата течност.
- Винаги използвайте нови уплътнения при монтажа.
- Моля, имайте предвид: всичката работа по колата – HONDA Pilot (YF3, YF4) – трябва да се извърши с изключен двигател.

ИЗВЪРШЕТЕ ЗАМЯНАТА В СЛЕДНАТА ПОСЛЕДОВАТЕЛНОСТ:

- 1 Повдигнете колата с крик или я поставете над сервизен канал.

Смяна на: масло и маслен филтър – HONDA Pilot (YF3, YF4). Експертите на AUTODOC препоръчват:

- Автомобилът трябва да е разположен на равна повърхност. Ако е наклонен, то пробката на картера трябва да се намира в най-ниската точка.
- Развийте капачката на гърловината за масло.

- 2 Сложете съд за събиране на старо масло с капацитет от поне 4 литра под отворието за източване.



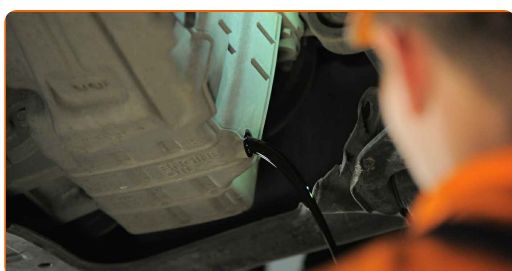
- 3 Почистете областта на отворието за източване на картера. Използвайте телена четка. Използвайте универсален почистващ спрей.



- 4 Развийте пробката за източване. Използвайте тръбен ключ №17. Използвайте тресчотен ключ.



- 5 Източете старото масло.

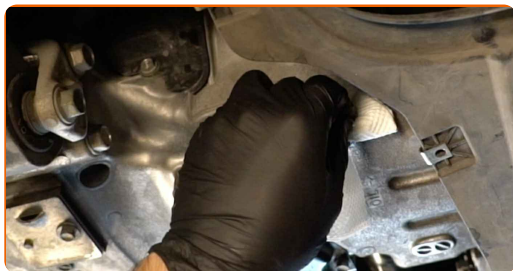


AUTODOC препоръчва:

- Внимание! Маслото може да бъде горещо.
- Изчакайте маслото напълно да се източи от отворието за източване.

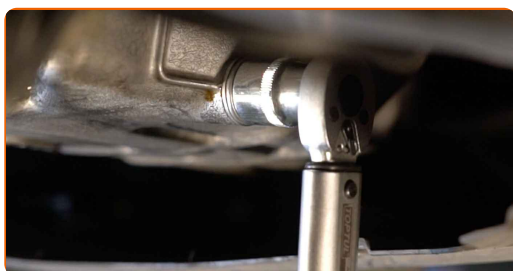
6

Почистете областта на отворието за източване на картера.



7

Завийте новата пробка за източване и я затегнете. Използвайте тръбен ключ №17. Използвайте динамометричен ключ. Затегнете я с усилие от 39 Nm.



8

Почистете областта на отворието за източване на картера. Използвайте универсален почистващ спрей.



9

Развийте масления филтър. Използвайте накрайник 65/14-F. Използвайте тресчотен ключ.

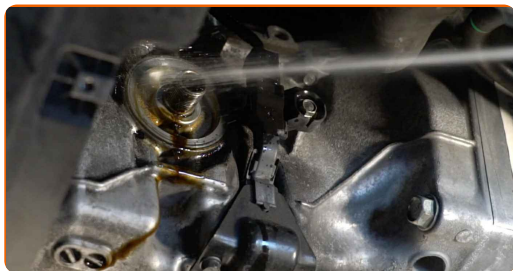


10

Сложете стария маслен филтър в съда.

11

Почистете монтажното място на масления филтър. Използвайте универсален почистващ спрей.



12

Завийте новия филтър на мястото му. Използвайте накрайник 65/14-F. Спазвайте препоръчителната сила на затягане.



13

Спуснете автомобила.

14

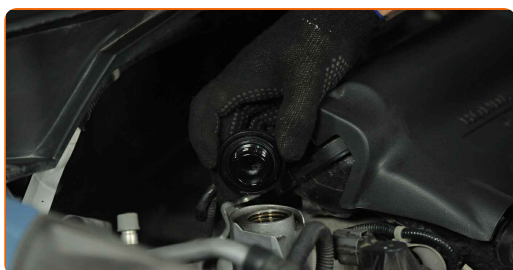
Отворете капака на двигателя.

15

Използвайте защитно покривало за калници, за да предотвратите повреждане на боята и пластмасовите части на колата.

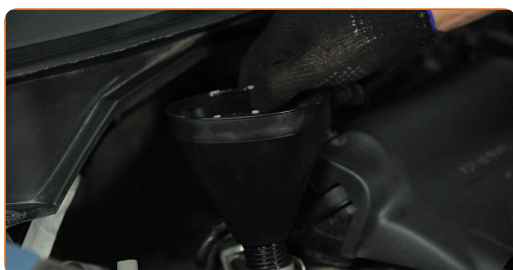
16

Свалете капачката за маслото.



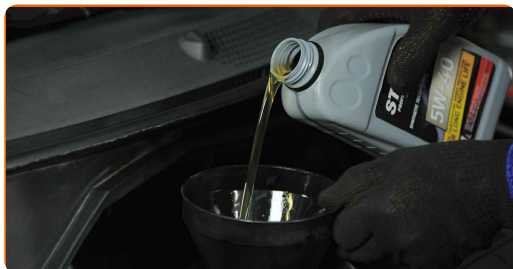
17

Сложете фунията.



18

Налейте маслото в двигателя чрез гърловината. Нужно количество масло: 3,6 л.



Смяна на: масло и маслен филтър – HONDA Pilot (YF3, YF4). Съвет:

- Използвайте масло, препоръчано от производителя.

19

Проверете нивото на маслото чрез щеката за масло. Ако е необходимо, добавете масло.



Обърнете внимание!

- Нивото на маслото трябва да бъде между обозначенията Min и Max.

20

Поставете капачката за маслото.



21

Затегнете капачката на гърловината за наливане на масло.

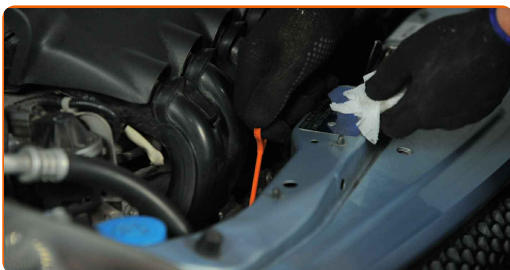


22

Запалете двигателя за няколко минути. След като предупредителната светлина за масло на таблото се изключи, спрете двигателя.

23

5 минути след спиране на двигателя, проверете нивото на маслото по щеката. Ако е необходимо, долейте масло.



Обърнете внимание!

- Нивото на маслото трябва да бъде между обозначенията Min и Max.
- Уверете се, че капачката на гърловината за масло е добре затегната.
- Проверете херметичността на резбованата пробка на отворието за източване и уплътнението на масления филтър. Ако е нужно, внимателно ги затегнете.

24

Премахнете покривалото на калника.

25

Затворете капака на двигателя.

Смяна на: масло и маслен филтър – HONDA Pilot (YF3, YF4). Съвет от експертите на AUTODOC:

- Имайте предвид, че предупредителната светлина, която посочва недостатъчно налягане в смазочната система, може да остане включена за по-дълго от обичайното. След няколко секунди, маслото ще изпълни каналите и лампата ще изгасне.
- За да защитите околната среда от замърсяване, изхвърляйте използваните филтри на специализирани пунктове за събиране отпадъци.

ДОБРА РАБОТА!

ВИЖ ОЩЕ УРОЦИ

AUTODOC – КАЧЕСТВЕНИ И ДОСТЪПНИ АВТОЧАСТИ ОНЛАЙН

МОБИЛНОТО ПРИЛОЖЕНИЕ AUTODOC: СТРАХОТНИ ОФЕРТИ И
УДОБНО ПАЗАРУВАНЕ



**ГОЛЯМА СЕЛЕКЦИЯ ОТ РЕЗЕРВНИ ЧАСТИ ЗА КОЛАТА
ТИ**

МАСЛЕН ФИЛТЪР: ШИРОК АСОРТИМЕНТ

ЗА ОТГОВОРНОСТТА:

Документът съдържа единствено съвети и препоръки, които могат да Ви бъдат полезни при смяна на детайли или ремонтни работи. AUTODOC не носи никаква отговорност за вреди, травми или щети по имущества настъпили в процеса на осъществяване на ремонтните дейности или замени на детайли, вследствие на некоректно използване или тълкуване на предоставената информация.

AUTODOC не носи отговорност за каквито и да е възможни грешки и неточности в дадената инструкция. Предоставеният материал има изключително опознавателен характер и не може да замени консултацията със специалисти.

AUTODOC не носи отговорност за неправилно или опасно използване на ремонтното оборудване, инструментите и резервните части. AUTODOC настоятелно препоръчва да работите внимателно и да спазвате правилата за безопасност при извършването на каквито и да е ремонтни работи. Помнете, че употребата на авточасти с ниско качество не гарантира нужното ниво на безопасност при шофиране.

© Copyright 2022 – Всичкото съдържание на този уебсайт, особено текстовете, фотографиите и графиките, е защитено от законите за авторското право. Всички права, включително за копиране, публикуване от трети страни, редактиране и превеждане, са притежавани от AUTODOC GmbH.