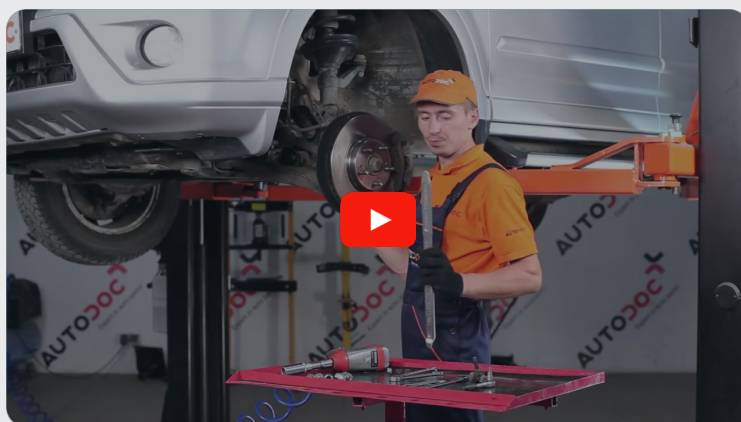


 **AUTODOC CLUB**

Как се сменя предна
биалетка на **HONDA**
Civic VII Седан (ES, ET) –
Ръководство за смяна

ПОДОБЕН ВИДЕО УРОК



Това видео показва процедура по смяна на сходна авто част на друг автомобил

Важно!

Тази процедура на смяна може да се използва за:

HONDA Civic VII Седан (ES, ET) 1.7, HONDA Civic VII Седан (ES, ET) 1.3 IMA (ED9, ES9), HONDA Civic VII Седан (ES, ET) 1.4, HONDA Civic VII Седан (ES, ET) 1.6, HONDA Civic VII Седан (ES, ET) 2.0 (ET1), HONDA Civic VII Седан (ES, ET) 1.5 (ES8), HONDA Civic VII Седан (ES, ET) 1.7 (ES1)

Стъпките може малко да се различават в зависимост от конструкцията на автомобила.

Този урок беше създаден на основата на процедура за смяна на сходна част на: HONDA CR-V II (RD_) 2.2 CTDi (RD9)

СМЯНА НА: БИАЛЕТКА – HONDA CIVIC VII СЕДАН (ES, ET) – ИНСТРУМЕНТИТЕ, КОИТО МОЖЕ ДА ПОТРЕЯВАТ:



- Телена четка
- Спрей WD-40
- Спрей за почистване на спирачни апарати
- Медна грес
- Комбиниран гаечен ключ № 14
- HEX накрайник №h6
- Дълга ударна вложка №19
- Тресчотка
- Динамометричен ключ
- Лост тип кози крак
- Клин за застопоряване на автомобил

Купи инструменти

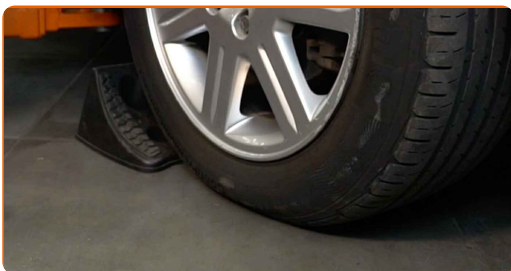
AUTODOC препоръчва:

- Сменяйте биалетките на HONDA Civic VII Седан (ES, ET) по двойки.
- Процедурата по смяна е идентична за двете биалетки на една ос.
- Моля, имайте предвид: всичката работа по колата – HONDA Civic VII Седан (ES, ET) – трябва да се извърши с изключен двигател.

ИЗВЪРШЕТЕ ЗАМЯНАТА В СЛЕДНАТА ПОСЛЕДОВАТЕЛНОСТ:

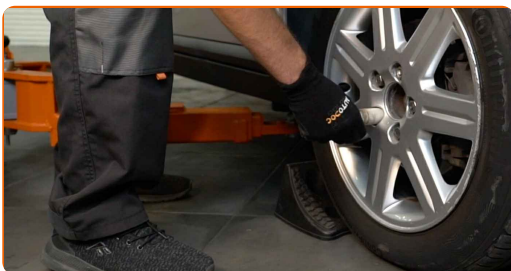
1

Застопорете колелата с клинове.



2

Разхлабете болтовете на колелата. Използвайте ударна вложка за джанти #19.

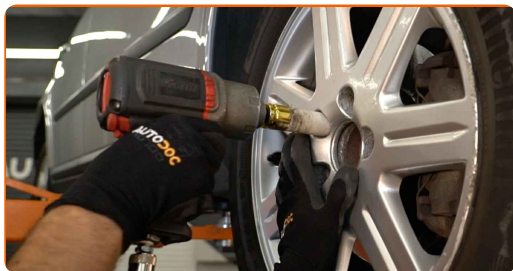


3

Повдигнете предната част на автомобила и го подпрете.

4

Развийте болтовете на колелото.



AUTODOC препоръчва:

- Внимание! За да предотвратите нараняване, дръжте колелото, докато развийте крепежните болтове. HONDA Civic VII Седан (ES, ET)

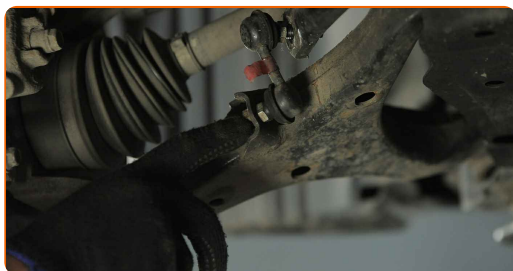
5

Отстранете колелото.



6

Почистете крепежните елементи на биалетката. Използвайте телена четка. Използвайте спрей WD-40.

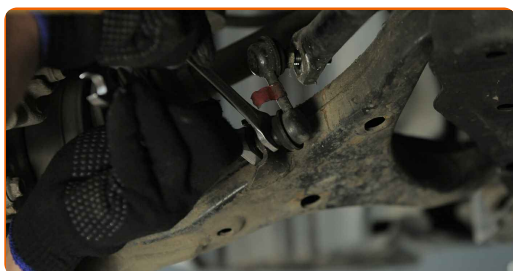


7

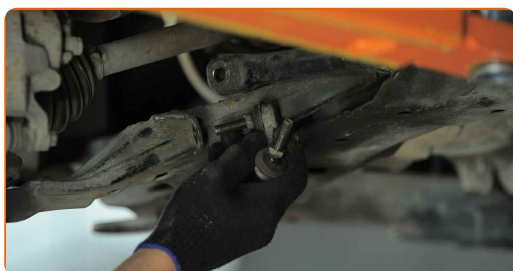
Развийте крепежния елемент, който свързва стабилизатора с биалетката. Използвайте комбиниран гаечен ключ № 14 (2 броя).



- 8** Развийте крепежният елемент свързващ биалетката с носача. Използвайте комбиниран гаечен ключ № 14 (2 броя).

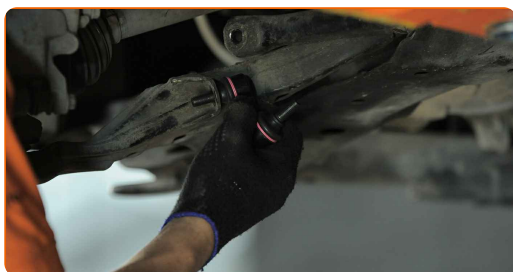


- 9** Снемете биалетката.

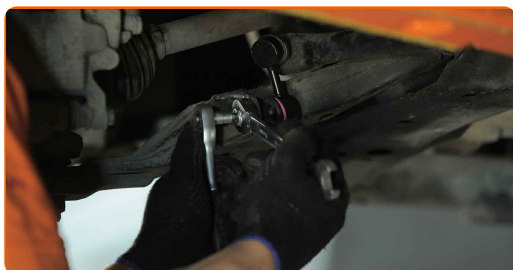


- 10** Почистете монтажните места на биалетката. Използвайте телена четка. Използвайте спрей WD-40.

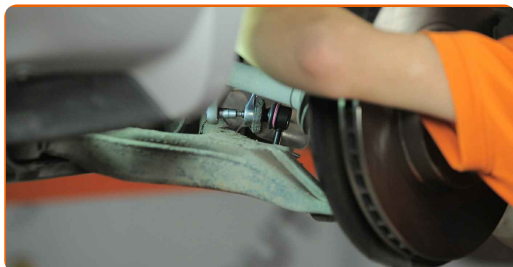
- 11** Монтирайте щангата за напречна устойчивост. Използвайте лост тип кози крак.



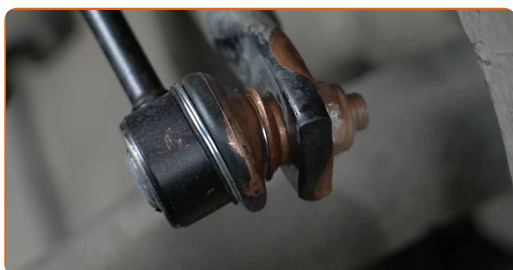
- 12** Монтирайте крепежните елементи на биалетката към щангата и ги стегнете. Използвайте комбиниран гаечен ключ № 14. Използвайте HEX №Н6. Използвайте динамометричен ключ. Затегнете я с усилие от 39 Nm.



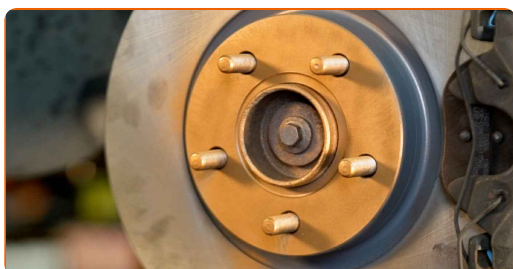
- 13** Затегнете крепежния елемент, който свързва стабилизатора с биалетката. Използвайте комбиниран гаечен ключ № 14. Използвайте HEX №Н6. Използвайте динамометричен ключ. Затегнете я с усилие от 38 Nm.



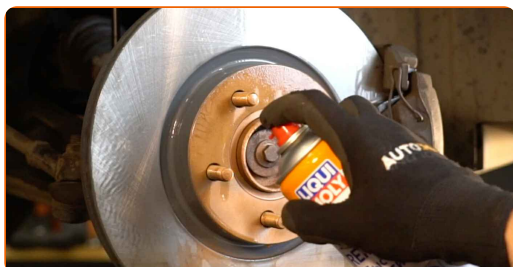
- 14** Обработете крепежния елемент свързващ кормилния накрайник с шенкела. Използвайте медна грес.



- 15** Обработете повърхността на мястото, където спирачния диск прави контакт с джантата. Използвайте медна грес.



- 16** Почистете повърхността на спирачния диск. Използвайте спрей за почистване на спирачни апарати.

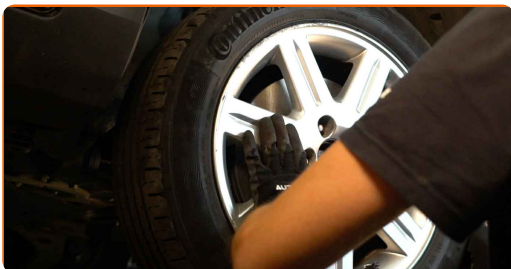


AUTODOC препоръчва:

- След като приложите спрея, изчакайте няколко минути.

17

Монтирайте колелото.



AUTODOC препоръчва:

- **Внимание!** За да избегнете нараняване, дръжте колелото, докато завивате крепежните болтове на колата. HONDA Civic VII Седан (ES, ET)

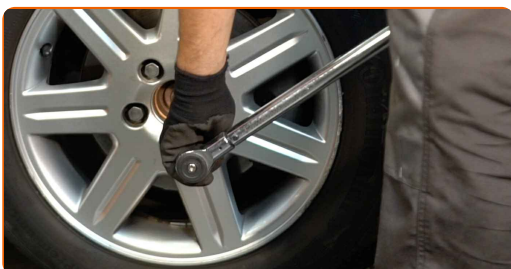
18

Завийте болтовете на колелата. Използвайте ударна вложка за джанти #19.



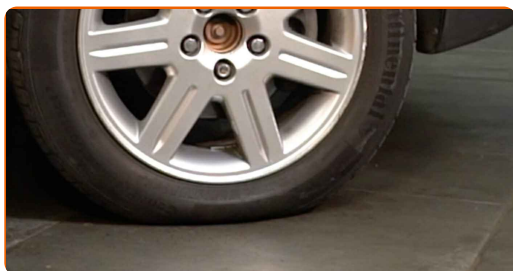
19

Свалете автомобила на земята и стегнете на кръст болтовете на колелата. Използвайте ударна вложка за джанти #19. Използвайте динамометричен ключ. Затегнете я с усилие от 108 Nm.



20

Премахнете криковете и клиновете.



ДОБРА РАБОТА! 

ВИЖ ОЩЕ УРОЦИ

AUTODOC – КАЧЕСТВЕНИ И ДОСТЪПНИ АВТОЧАСТИ ОНЛАЙН

МОБИЛНОТО ПРИЛОЖЕНИЕ AUTODOC: СТРАХОТНИ ОФЕРТИ И
УДОБНО ПАЗАРУВАНЕ



+ AUTODOC

GET IT ON
Google Play

Download on the
App Store

Download

**ГОЛЯМА СЕЛЕКЦИЯ ОТ РЕЗЕРВНИ ЧАСТИ ЗА КОЛАТА
ТИ**

БИАЛЕТКА: ШИРОК АСОРТИМЕНТ

ЗА ОТГОВОРНОСТТА:

Документът съдържа единствено съвети и препоръки, които могат да Ви бъдат полезни при смяна на детайли или ремонтни работи. AUTODOC не носи никаква отговорност за вреди, травми или щети по имущества настъпили в процеса на осъществяване на ремонтните дейности или замени на детайли, вследствие на некоректно използване или тълкуване на предоставената информация.

AUTODOC не носи отговорност за каквито и да е възможни грешки и неточности в дадената инструкция. Предоставеният материал има изключително опознавателен характер и не може да замени консултацията със специалисти.

AUTODOC не носи отговорност за неправилно или опасно използване на ремонтното оборудване, инструментите и резервните части. AUTODOC настоятелно препоръчва да работите внимателно и да спазвате правилата за безопасност при извършването на каквито и да е ремонтни работи. Помнете, че употребата на авточасти с ниско качество не гарантира нужното ниво на безопасност при шофиране.

© Copyright 2023 – Всичкото съдържание на този уебсайт, особено текстовете, фотографиите и графиките, е защитено от законите за авторското право. Всички права, включително за копиране, публикуване от трети страни, редактиране и превеждане, са притежавани от AUTODOC SE.