

 **AUTODOC CLUB**

Как се сменя странично  
огледало на **FORD**  
**Transit Mk6 Tourneo** —  
ръководство за смяна

## ПОДОБЕН ВИДЕО УРОК



Това видео показва процедура по смяна на сходна авто част на друг автомобил

### **Важно!**

Тази процедура на смяна може да се използва за:  
FORD TRANSIT TOURNEO 2.2 TDCi, FORD TRANSIT TOURNEO 2.2

Стъпките може малко да се различават в зависимост от конструкцията на  
автомобила.

Този урок беше създаден на основата на процедура за смяна на сходна част  
на: FORD TRANSIT MK-7 кутия 2.2 TDCi

ЩЕ СЕ НУЖДАТЕ ОТ:



- Контактен спрей за електроника
- Тресчотка
- Гаечен накрайник 8 мм
- Права отвертка

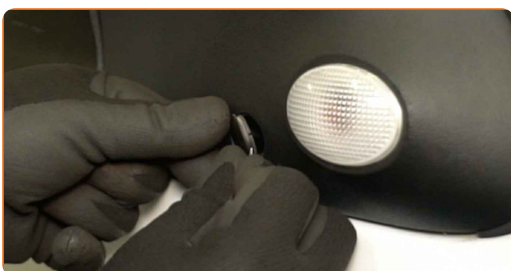
**Купи инструменти**

**AUTODOC препоръчва:**

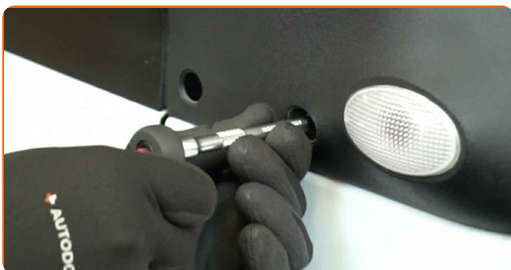
- Всичката работа трябва да се извършва при изключено запалване.

**ИЗВЪРШЕТЕ ЗАМЯНАТА В СЛЕДНАТА ПОСЛЕДОВАТЕЛНОСТ:**

- 1** Премахнете капака и крепежните елементи на страничното огледало. Използвайте права отвертка.

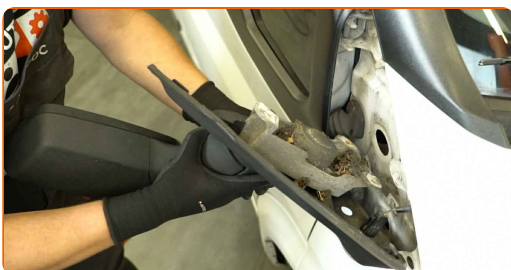


- 2** Развийте крепежните елементи на страничното огледало. Използвайте гаечен накрайник 8 мм. Използвайте тресчотка.



- 3** Премахнете крепежните болтове.

- 4** Премахнете страничното огледало.



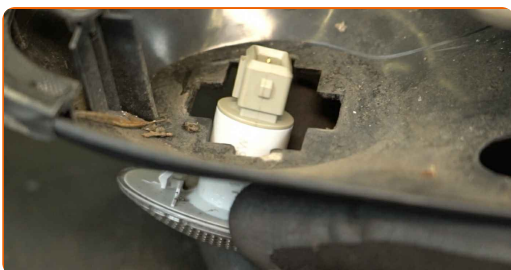
**5** Откачете конектора от мигача.



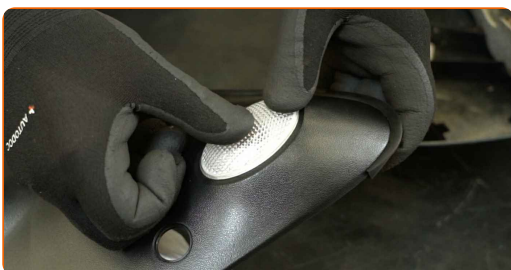
**6** Обработете конектора на мигача. Използвайте контактен спрей за електроника.



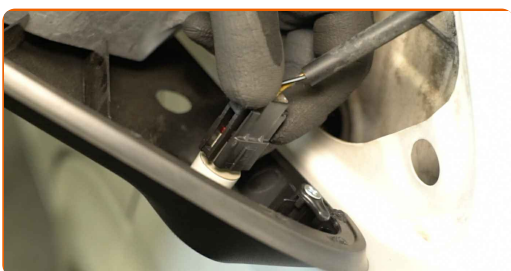
**7** Премахнете мигача.



**8** Монтирайте мигача на новото странично огледало.

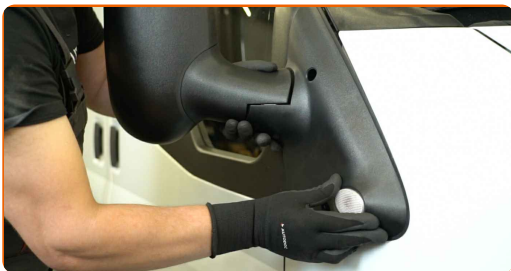


**9** Свържете конектора към мигача.



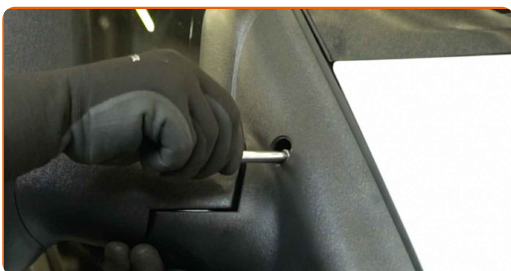
10

Монтирайте новото странично огледало.



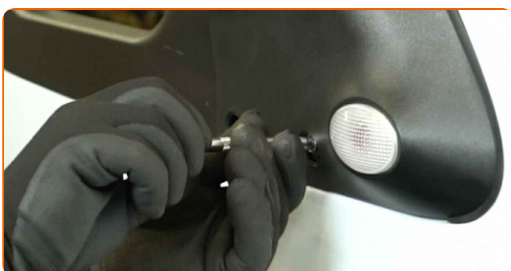
11

Монтирайте крепежните болтове.



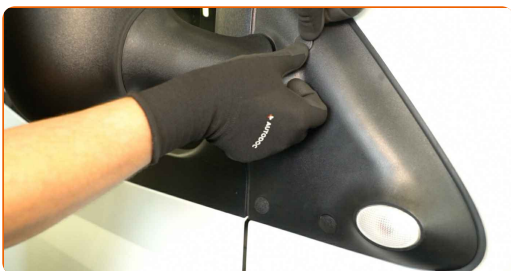
12

Завийте крепежните елементи на страничното огледало. Използвайте гаечен накрайник 8 мм. Използвайте тресчотка.



13

Сложете тапите на крепежните елементи на страничното огледало.



**ДОБРА РАБОТА!** 

**ВИЖ ОЩЕ УРОЦИ**

# AUTODOC – КАЧЕСТВЕНИ И ДОСТЪПНИ АВТОЧАСТИ ОНЛАЙН

МОБИЛНОТО ПРИЛОЖЕНИЕ AUTODOC: СТРАХОТНИ ОФЕРТИ И  
УДОБНО ПАЗАРУВАНЕ



**+ AUTODOC**

GET IT ON  
**Google Play**

Download on the  
**App Store**

**Download**

**ГОЛЯМА СЕЛЕКЦИЯ ОТ РЕЗЕРВНИ ЧАСТИ ЗА КОЛАТА  
ТИ**

**СТРАНИЧНО ОГЛЕДАЛО: ШИРОК АСОРТИМЕНТ**

## **ЗА ОТГОВОРНОСТТА:**

Документът съдържа единствено съвети и препоръки, които могат да Ви бъдат полезни при смяна на детайли или ремонтни работи. AUTODOC не носи никаква отговорност за вреди, травми или щети по имущества настъпили в процеса на осъществяване на ремонтните дейности или замени на детайли, вследствие на некоректно използване или тълкуване на предоставената информация.

AUTODOC не носи отговорност за каквито и да е възможни грешки и неточности в дадената инструкция. Предоставеният материал има изключително опознавателен характер и не може да замени консултацията със специалисти.

AUTODOC не носи отговорност за неправилно или опасно използване на ремонтното оборудване, инструментите и резервните части. AUTODOC настоятелно препоръчва да работите внимателно и да спазвате правилата за безопасност при извършването на каквито и да е ремонтни работи. Помнете, че употребата на авточасти с ниско качество не гарантира нужното ниво на безопасност при шофиране.

© Copyright 2024 – Всичкото съдържание на този уебсайт, особено текстовете, фотографиите и графиките, е защитено от законите за авторското право. Всички права, включително за копиране, публикуване от трети страни, редактиране и превеждане, са притежавани от AUTODOC SE.