

 **AUTODOC CLUB**

Как се сменя странично
огледало на **FORD**
Transit Mk6 Микробус
(V347, V348) —
ръководство за смяна

ПОДОБЕН ВИДЕО УРОК



Това видео показва процедура по смяна на сходна авто част на друг автомобил

Важно!

Тази процедура на смяна може да се използва за:
FORD TRANSIT MK-7 автобус 2.2 TDCi, FORD TRANSIT MK-7 автобус 2.2 TDCi RWD,
FORD TRANSIT MK-7 автобус 2.4 TDCi, FORD TRANSIT MK-7 автобус 2.4 TDCi 4x4,
FORD TRANSIT MK-7 автобус 3.2 TDCi

Стъпките може малко да се различават в зависимост от конструкцията на автомобила.

Този урок беше създаден на основата на процедура за смяна на сходна част на: FORD TRANSIT MK-7 кутия 2.2 TDCi

ЩЕ СЕ НУЖДАТЕ ОТ:



- Контактен спрей за електроника
- Тресчотка
- Гаечен накрайник 8 мм
- Права отвертка

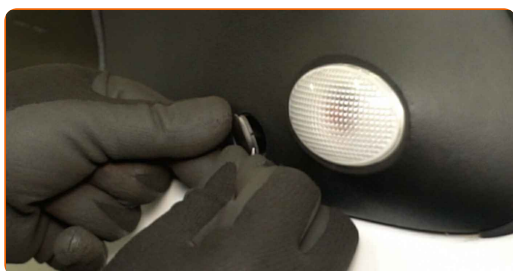
Купи инструменти

AUTODOC препоръчва:

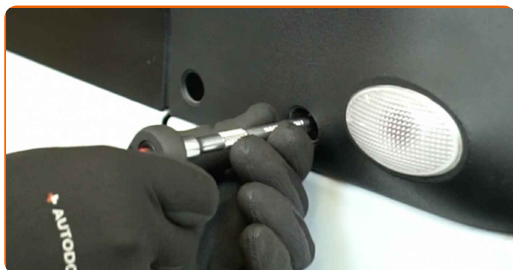
- Всичката работа трябва да се извършва при изключено запалване.

ИЗВЪРШЕТЕ ЗАМЯНАТА В СЛЕДНАТА ПОСЛЕДОВАТЕЛНОСТ:

- 1** Премахнете капака и крепежните елементи на страничното огледало. Използвайте права отвертка.

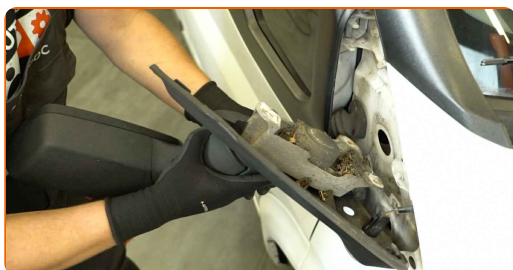


- 2** Развийте крепежните елементи на страничното огледало. Използвайте гаечен накрайник 8 мм. Използвайте тресчотка.

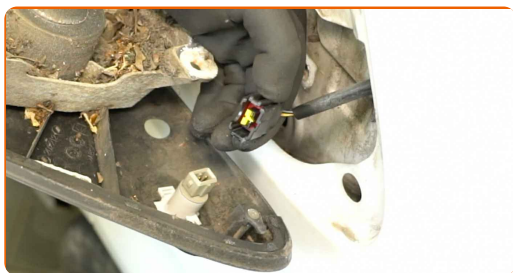


- 3** Премахнете крепежните болтове.

- 4** Премахнете страничното огледало.



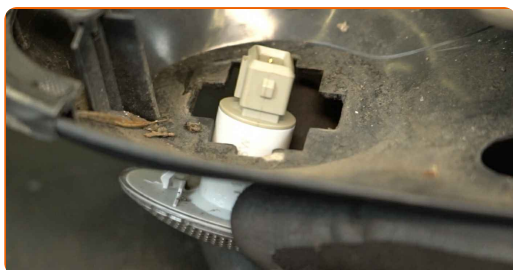
5 Откачете конектора от мигача.



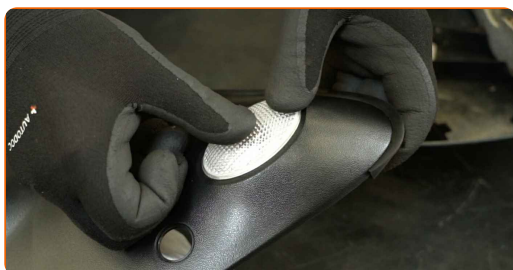
6 Обработете конектора на мигача. Използвайте контактен спрей за електроника.



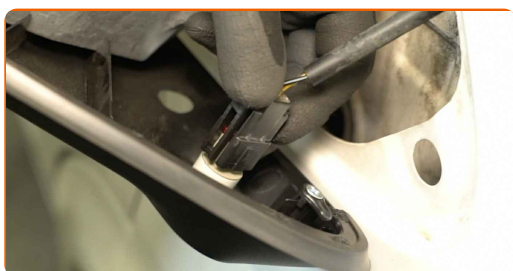
7 Премахнете мигача.



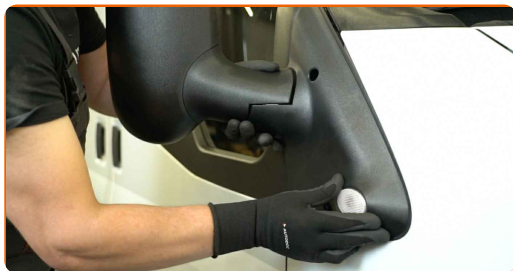
8 Монтирайте мигача на новото странично огледало.



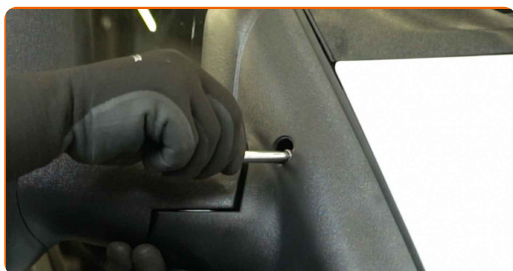
9 Свържете конектора към мигача.



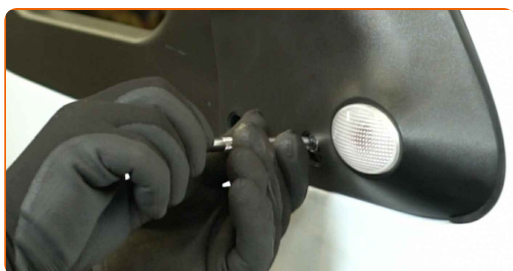
10 Монтирайте новото странично огледало.



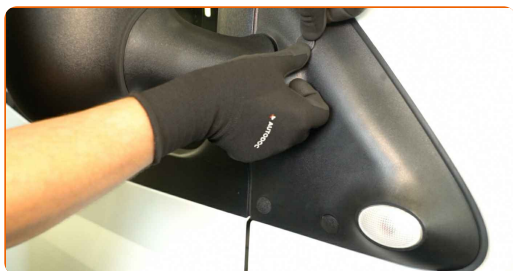
11 Монтирайте крепежните болтове.



12 Завийте крепежните елементи на страничното огледало. Използвайте гаечен накрайник 8 мм. Използвайте тресчотка.



13 Сложете тапите на крепежните елементи на страничното огледало.

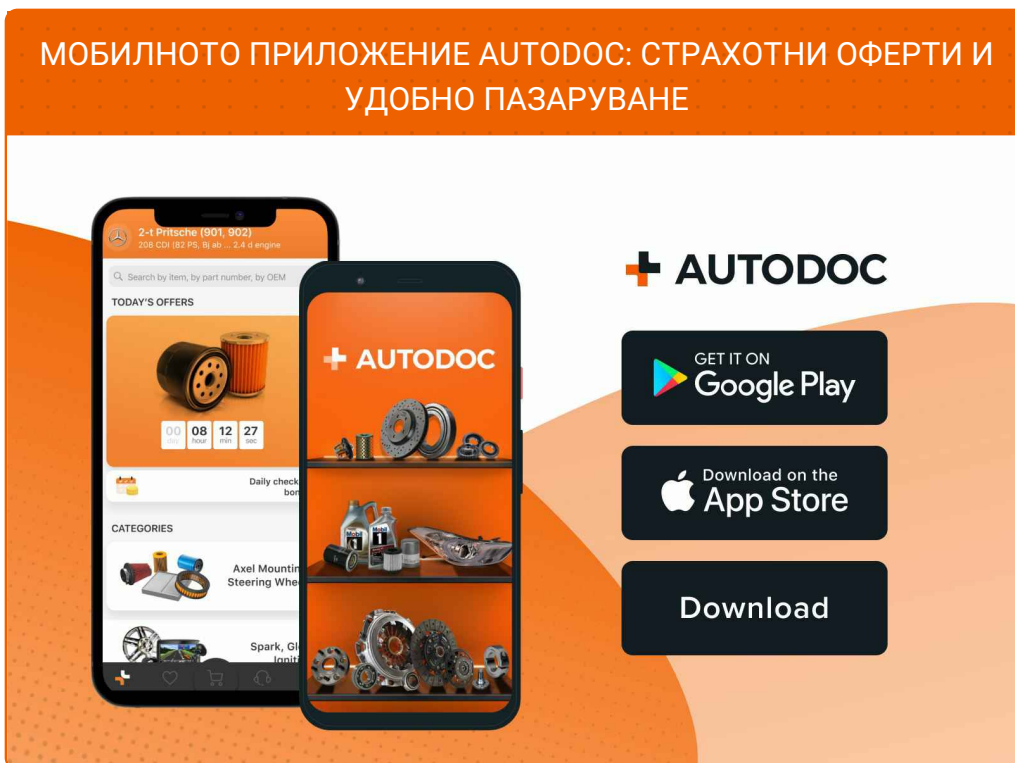


ДОБРА РАБОТА! 

ВИЖ ОЩЕ УРОЦИ

AUTODOC – КАЧЕСТВЕНИ И ДОСТЪПНИ АВТОЧАСТИ ОНЛАЙН

МОБИЛНОТО ПРИЛОЖЕНИЕ AUTODOC: СТРАХОТНИ ОФЕРТИ И
УДОБНО ПАЗАРУВАНЕ



**ГОЛЯМА СЕЛЕКЦИЯ ОТ РЕЗЕРВНИ ЧАСТИ ЗА КОЛАТА
ТИ**

СТРАНИЧНО ОГЛЕДАЛО: ШИРОК АСОРТИМЕНТ

ЗА ОТГОВОРНОСТТА:

Документът съдържа единствено съвети и препоръки, които могат да Ви бъдат полезни при смяна на детайли или ремонтни работи. AUTODOC не носи никаква отговорност за вреди, травми или щети по имущества настъпили в процеса на осъществяване на ремонтните дейности или замени на детайли, вследствие на некоректно използване или тълкуване на предоставената информация.

AUTODOC не носи отговорност за каквито и да е възможни грешки и неточности в дадената инструкция. Предоставеният материал има изключително опознавателен характер и не може да замени консултацията със специалисти.

AUTODOC не носи отговорност за неправилно или опасно използване на ремонтното оборудване, инструментите и резервните части. AUTODOC настоятелно препоръчва да работите внимателно и да спазвате правилата за безопасност при извършването на каквито и да е ремонтни работи. Помнете, че употребата на авточасти с ниско качество не гарантира нужното ниво на безопасност при шофиране.

© Copyright 2024 – Всичкото съдържание на този уебсайт, особено текстовете, фотографиите и графиките, е защитено от законите за авторското право. Всички права, включително за копиране, публикуване от трети страни, редактиране и превеждане, са притежавани от AUTODOC SE.