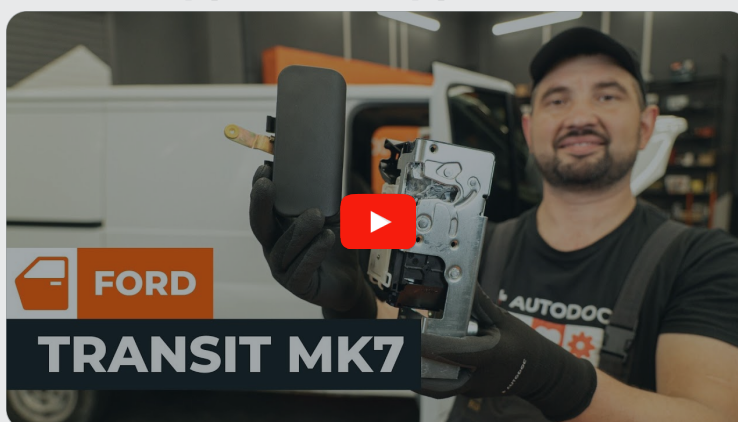




Как се сменя ключалка
на предната врата на
FORD Transit Mk6
Бордова
платформа/Шаси
(V347, V348) —
ръководство за смяна

ПОДОБЕН ВИДЕО УРОК



Това видео показва процедура по смяна на сходна авто част на друг автомобил

Важно!

Тази процедура на смяна може да се използва за:

FORD TRANSIT MK-7 (бордова) платформа/ шаси (E_ _) 2.2 TDCi, FORD TRANSIT MK-7 (бордова) платформа/ шаси (E_ _) 2.2 TDCi RWD, FORD TRANSIT MK-7 (бордова) платформа/ шаси (E_ _) 2.2 TDCi 4x4, FORD TRANSIT MK-7 (бордова) платформа/ шаси (E_ _) 2.3 16V RWD, FORD TRANSIT MK-7 (бордова) платформа/ шаси (E_ _) 2.4 TDCi RWD, FORD TRANSIT MK-7 (бордова) платформа/ шаси (E_ _) 3.2 TDCi RWD, FORD TRANSIT MK-7 (бордова) платформа/ шаси (E_ _) 2.4 TDCi 4x4, FORD TRANSIT MK-7 (бордова) платформа/ шаси (E_ _) 2.3 16V LPG RWD

Стъпките може малко да се различават в зависимост от конструкцията на автомобила.

Този урок беше създаден на основата на процедура за смяна на сходна част на: FORD TRANSIT MK-7 кутия 2.2 TDCi

**СМЯНА НА: КЛЮЧАЛКА ЗА ВРАТА – FORD TRANSIT
МК6 БОРДОВА ПЛАТФОРМА/ШАСИ (V347, V348).
СПИСЪК С НУЖНИТЕ ИНСТРУМЕНТИ:**



- Контактен спрей за електроника
- Динамометричен ключ
- Гаечен накрайник 8 мм
- Накрайник Torx T30
- Тресчотка
- Отвертка с тресчотка
- Кръстата отвертка
- Пластмасов инструмент за демонтаж на тапицерия

Купи инструменти

Смяна на: ключалка за врата – FORD Transit Mk6 Бордова платформа/Шаси (V347, V348). Експертите на AUTODOC препоръчват:

- Процедурата по смяна е идентична за ключалките на лявата и дясната врата.
- Всичката работа трябва да се извършва при изключено запалване.

СМЯНА НА: КЛЮЧАЛКА ЗА ВРАТА – FORD TRANSIT МК6 БОРДОВА ПЛАТФОРМА/ШАСИ (V347, V348). ИЗПОЛЗВАЙТЕ СЛЕДНАТА ПРОЦЕДУРА:

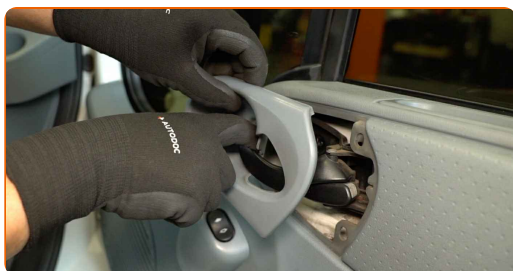
1 Отворете вратата на колата.



2 Развийте крепежните елементи на панела на вратата. Използвайте кръстатата отвертка.



3 Откачете декоративния панел на дръжката на вратата.



4 Премахнете закрепващите винтове.



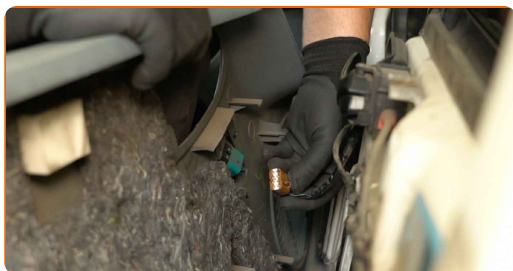
5 Откачете панела на вратата. Използвайте пластмасов инструмент за демонтаж на тапицерия.



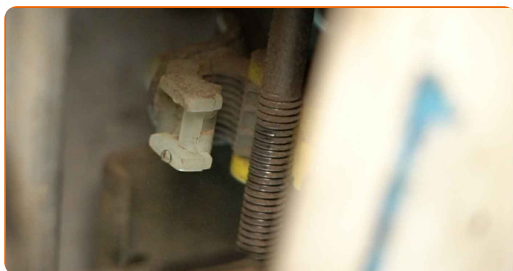
Важно!

- Не прилагайте прекомерна сила при премахване на частта. В противен случай може да я повредите.

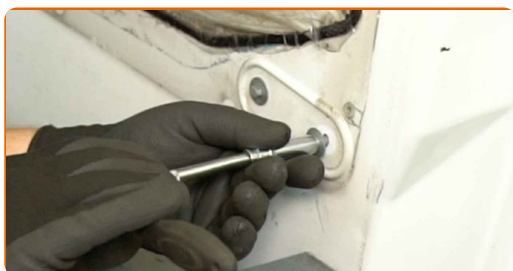
6 Откачете конектора от бутона за ел. стъклата.



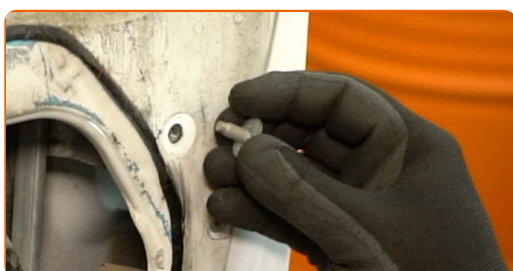
7 Откачете лостчето, което свързва ключалката към външната дръжка на вратата.



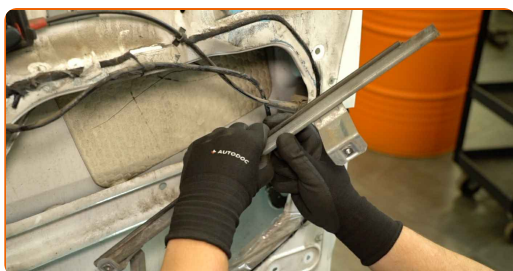
- 8** Отвийте крепежните елементи на направляващата релса на стъклото. Използвайте гаечен накрайник 8 мм. Използвайте тресчотка.



- 9** Премахнете крепежните болтове.



- 10** Премахнете направляващата релса на стъклото.



- 11** Развийте крепежните елементи на ключалката на вратата. Използвайте накрайник Torx T30. Използвайте електрическа отвертка или отвертка с тресчотка.



- 12** Премахнете закрепващите винтове.



13

Премахнете ключалката на вратата.



Смяна на: ключалка за врата – FORD Transit Mk6 Бордова платформа/Шаси (V347, V348). Съвет от експертите на AUTODOC:

- Не прилагайте прекомерна сила при премахване на частта. В противен случай може да я повредите.

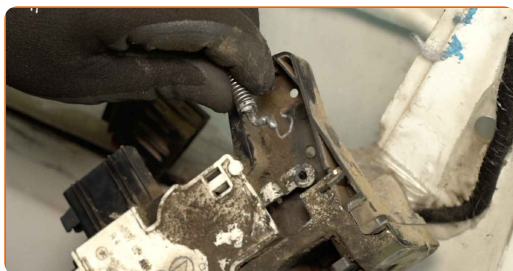
14

Откачете конектора на ключалката на вратата.



15

Премахнете жилото за отваряне на вратата от ключалката.



16 Обработете конектора на ключалката на вратата. Използвайте контактен спрей за електроника.



17 Закрепете жилото за отваряне на вратата към новата ключалка.



18 Свържете конектора към новата ключалка на вратата.



19 Монтирайте новата ключалка.



20 Монтирайте крепежните болтове.



21

Затегнете крепежните елементи на ключалката на вратата. Използвайте накрайник Torx T30. Използвайте динамометричен ключ. Сила на затягане: 12 N·m.



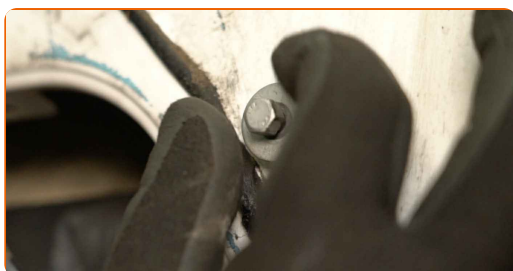
22

Монтирайте направляващата релса на стъклото.



23

Монтирайте крепежните болтове.



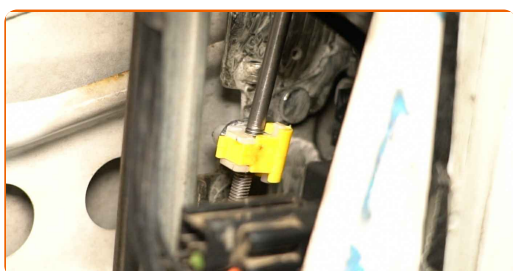
24

Затегнете крепежните елементи на направляващата релса на стъклото. Използвайте гаечен накрайник 8 мм. Използвайте динамометричен ключ. Сила на затягане: 10 N·m.



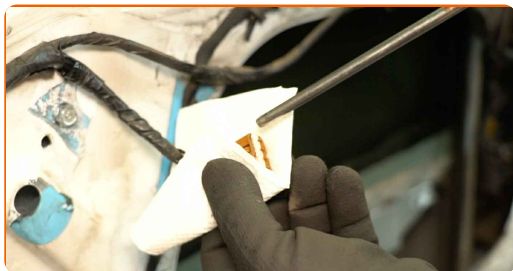
25

Закачете на място заключващото лостче, което свързва ключалката към външната дръжка на вратата.



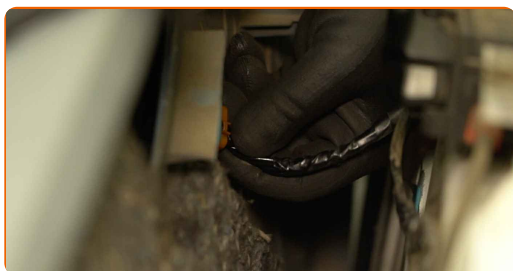
26

Обработете конектора на бутона за ел. стъклата. Използвайте контактен спрей за електроника.



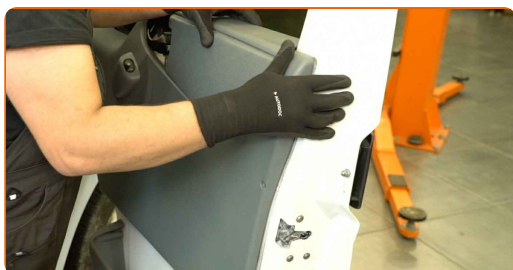
27

Закрепете конектора към бутона за ел. стъклата.



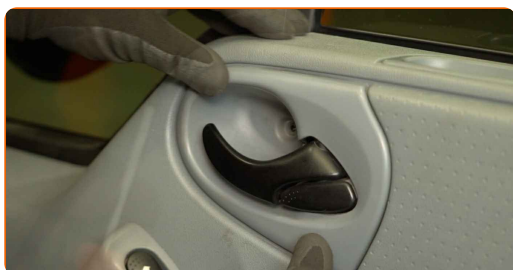
28

Монтирайте обратно панела на вратата.



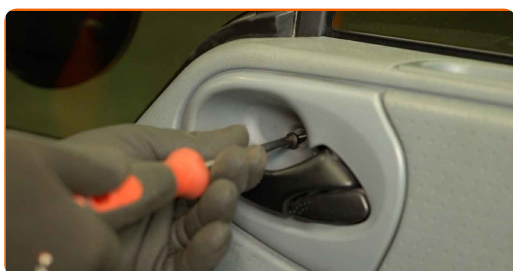
29

Закрепете декоративния панел на дръжката на вратата.



30

Монтирайте закрепващите винтове.



31

Затегнете крепежните елементи на панела на вратата. Използвайте кръстата отвертка.



32

Затворете вратата на колата.



33

Проверете дали новият компонент работи.

ДОБРА РАБОТА! 

ВИЖ ОЩЕ УРОЦИ

AUTODOC – КАЧЕСТВЕНИ И ДОСТЪПНИ АВТОЧАСТИ ОНЛАЙН

МОБИЛНОТО ПРИЛОЖЕНИЕ AUTODOC: СТРАХОТНИ ОФЕРТИ И
УДОБНО ПАЗАРУВАНЕ



**ГОЛЯМА СЕЛЕКЦИЯ ОТ РЕЗЕРВНИ ЧАСТИ ЗА КОЛАТА
ТИ**

КЛЮЧАЛКА ЗА ВРАТА: ШИРОК АСОРТИМЕНТ

ЗА ОТГОВОРНОСТТА:

Документът съдържа единствено съвети и препоръки, които могат да Ви бъдат полезни при смяна на детайли или ремонтни работи. AUTODOC не носи никаква отговорност за вреди, травми или щети по имуществата настъпили в процеса на осъществяване на ремонтните дейности или замени на детайли, вследствие на некоректно използване или тълкуване на предоставената информация.

AUTODOC не носи отговорност за каквито и да е възможни грешки и неточности в дадената инструкция. Предоставеният материал има изключително опознавателен характер и не може да замени консултацията със специалисти.

AUTODOC не носи отговорност за неправилно или опасно използване на ремонтното оборудване, инструментите и резервните части. AUTODOC настоятелно препоръчва да работите внимателно и да спазвате правилата за безопасност при извършването на каквито и да е ремонтни работи. Помнете, че употребата на авточасти с ниско качество не гарантира нужното ниво на безопасност при шофиране.

© Copyright 2024 – Всичкото съдържание на този уебсайт, особено текстовете, фотографиите и графиките, е защитено от законите за авторското право. Всички права, включително за копиране, публикуване от трети страни, редактиране и превеждане, са притежавани от AUTODOC SE.