

 **AUTODOC CLUB**

Как се сменя странично  
огледало на **FORD**  
**Transit Mk5 Ван (V184,  
V185)** — ръководство за  
смяна

## ПОДОБЕН ВИДЕО УРОК



Това видео показва процедура по смяна на сходна авто част на друг автомобил

### **Важно!**

Тази процедура на смяна може да се използва за:

FORD TRANSIT кутия (FA\_ \_) 2.4 DI, FORD TRANSIT кутия (FA\_ \_) 2.4 DI RWD (FAA\_, FAB\_, FAC\_, FAD\_), FORD TRANSIT кутия (FA\_ \_) 2.0 DI, FORD TRANSIT кутия (FA\_ \_) 2.3 16V RWD (FAA\_, FAB\_, FAC\_), FORD TRANSIT кутия (FA\_ \_) 2.0 TDCi, FORD TRANSIT кутия (FA\_ \_) 2.4 TDE, FORD TRANSIT кутия (FA\_ \_) 2.4 TDCi, FORD TRANSIT кутия (FA\_ \_) 2.4 TD, FORD TRANSIT кутия (FA\_ \_) 2.3, FORD TRANSIT кутия (FA\_ \_) 2.3 BiFuel

Стъпките може малко да се различават в зависимост от конструкцията на автомобила.

Този урок беше създаден на основата на процедура за смяна на сходна част на: FORD TRANSIT МК-7 кутия 2.2 TDCi

ЩЕ СЕ НУЖДАТЕ ОТ:



- Контактен спрей за електроника
- Тресчотка
- Гаечен накрайник 8 мм
- Права отвертка

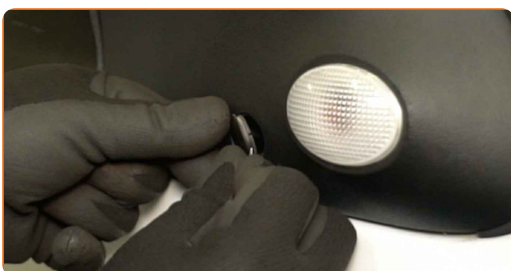
**Купи инструменти**

**AUTODOC препоръчва:**

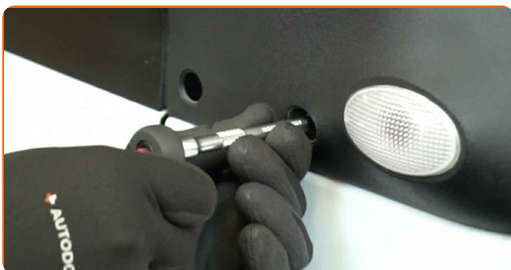
- Всичката работа трябва да се извършва при изключено запалване.

**ИЗВЪРШЕТЕ ЗАМЯНАТА В СЛЕДНАТА ПОСЛЕДОВАТЕЛНОСТ:**

- 1** Премахнете капака и крепежните елементи на страничното огледало. Използвайте права отвертка.

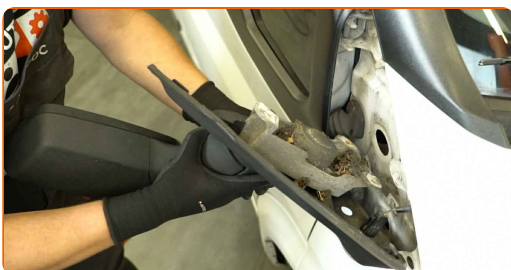


- 2** Развийте крепежните елементи на страничното огледало. Използвайте гаечен накрайник 8 мм. Използвайте тресчотка.



- 3** Премахнете крепежните болтове.

- 4** Премахнете страничното огледало.



**5** Откачете конектора от мигача.



**6** Обработете конектора на мигача. Използвайте контактен спрей за електроника.



**7** Премахнете мигача.



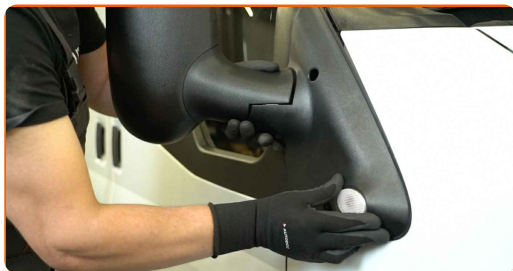
**8** Монтирайте мигача на новото странично огледало.



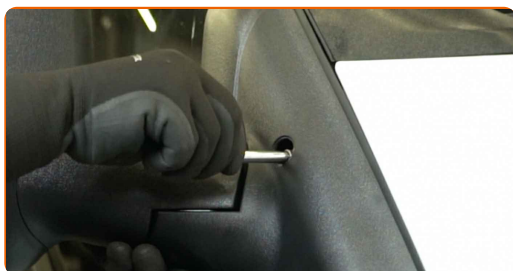
**9** Свържете конектора към мигача.



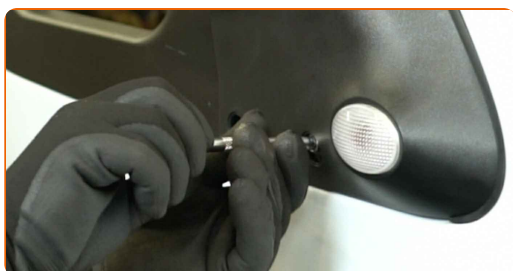
**10** Монтирайте новото странично огледало.



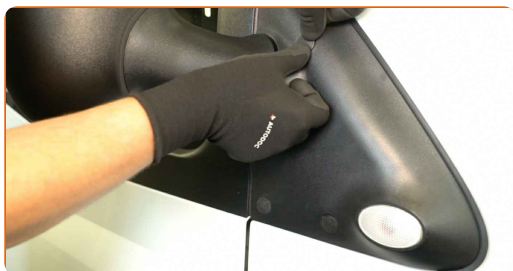
**11** Монтирайте крепежните болтове.



**12** Завийте крепежните елементи на страничното огледало. Използвайте гаечен накрайник 8 мм. Използвайте тресчотка.



**13** Сложете тапите на крепежните елементи на страничното огледало.



**ДОБРА РАБОТА!** 

**ВИЖ ОЩЕ УРОЦИ**

# AUTODOC – КАЧЕСТВЕНИ И ДОСТЪПНИ АВТОЧАСТИ ОНЛАЙН

МОБИЛНОТО ПРИЛОЖЕНИЕ AUTODOC: СТРАХОТНИ ОФЕРТИ И  
УДОБНО ПАЗАРУВАНЕ



**ГОЛЯМА СЕЛЕКЦИЯ ОТ РЕЗЕРВНИ ЧАСТИ ЗА КОЛАТА  
ТИ**

**СТРАНИЧНО ОГЛЕДАЛО: ШИРОК АСОРТИМЕНТ**

## **ЗА ОТГОВОРНОСТТА:**

Документът съдържа единствено съвети и препоръки, които могат да Ви бъдат полезни при смяна на детайли или ремонтни работи. AUTODOC не носи никаква отговорност за вреди, травми или щети по имущества настъпили в процеса на осъществяване на ремонтните дейности или замени на детайли, вследствие на некоректно използване или тълкуване на предоставената информация.

AUTODOC не носи отговорност за каквито и да е възможни грешки и неточности в дадената инструкция. Предоставеният материал има изключително опознавателен характер и не може да замени консултацията със специалисти.

AUTODOC не носи отговорност за неправилно или опасно използване на ремонтното оборудване, инструментите и резервните части. AUTODOC настоятелно препоръчва да работите внимателно и да спазвате правилата за безопасност при извършването на каквито и да е ремонтни работи. Помнете, че употребата на авточасти с ниско качество не гарантира нужното ниво на безопасност при шофиране.

© Copyright 2024 – Всичкото съдържание на този уебсайт, особено текстовете, фотографиите и графиките, е защитено от законите за авторското право. Всички права, включително за копиране, публикуване от трети страни, редактиране и превеждане, са притежавани от AUTODOC SE.