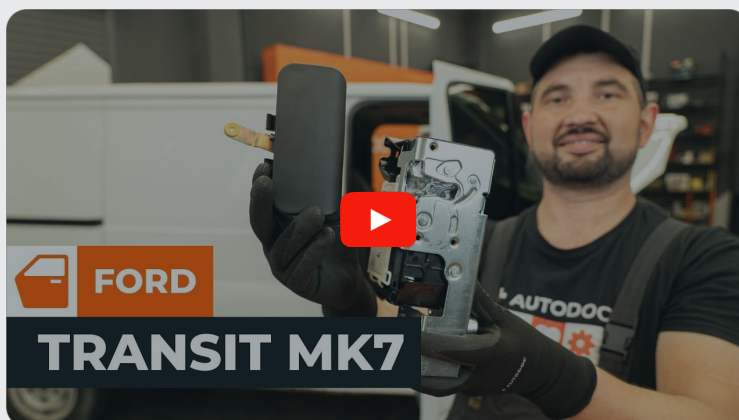




Как се сменя външна
дръжка на предната
врата на **FORD Transit**
Mk5 Ван (V184, V185) —
ръководство за смяна

ПОДОБЕН ВИДЕО УРОК



Това видео показва процедура по смяна на сходна авто част на друг автомобил

Важно!

Тази процедура на смяна може да се използва за:

FORD TRANSIT кутия (FA_ _) 2.4 DI, FORD TRANSIT кутия (FA_ _) 2.4 DI RWD (FAA_, FAB_, FAC_, FAD_), FORD TRANSIT кутия (FA_ _) 2.0 DI, FORD TRANSIT кутия (FA_ _) 2.3 16V RWD (FAA_, FAB_, FAC_), FORD TRANSIT кутия (FA_ _) 2.0 TDCi, FORD TRANSIT кутия (FA_ _) 2.4 TDE, FORD TRANSIT кутия (FA_ _) 2.4 TDCi, FORD TRANSIT кутия (FA_ _) 2.3 BiFuel

Стъпките може малко да се различават в зависимост от конструкцията на автомобила.

Този урок беше създаден на основата на процедура за смяна на сходна част на: FORD TRANSIT МК-7 кутия 2.2 TDCi

**СМЯНА НА: ДРЪЖКИ ЗА ВРАТИ – FORD TRANSIT
МК5 ВАН (V184, V185). ИНСТРУМЕНТИТЕ, КОИТО ЩЕ
ВИ ТРЯБВАТ:**



- Контактен спрей за електроника
- Динамометричен ключ
- Гаечен накрайник 10 мм
- Тресчотка
- Кръстата отвертка
- Пластмасов инструмент за демонтаж на тапицерия

Купи инструменти

Смяна на: дръжки за врати – FORD Transit Mk5 Ван (V184, V185).
AUTODOC препоръчва:

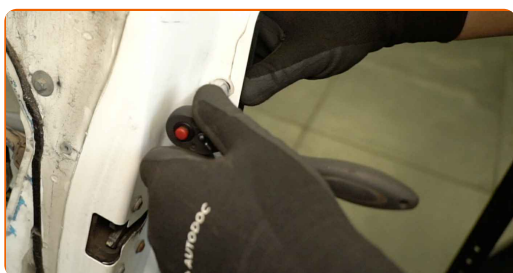
- Процедурата по смяна е идентична за дръжката на лявата и дясната врата.
- Всичката работа трябва да се извършва при изключено запалване.

СМЯНА НА: ДРЪЖКИ ЗА ВРАТИ – FORD TRANSIT МК5 ВАН (V184, V185). ПРЕПОРЪЧИТЕЛНА ПОСЛЕДОВАТЕЛНОСТ ОТ СТЪПКИ:

1 Отворете вратата на колата.



2 Развийте крепежния елемент на външната дръжка на вратата. Използвайте гаечен накрайник 10 мм. Използвайте тресчотка.

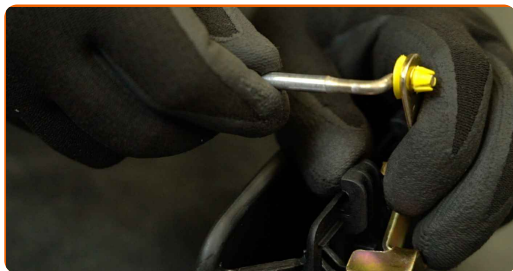


3 Премахнете външната дръжка на вратата.



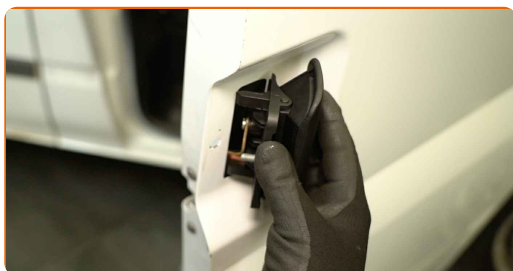
4

Прехвърлете лостчето за заключване към новата външна дръжка на вратата.



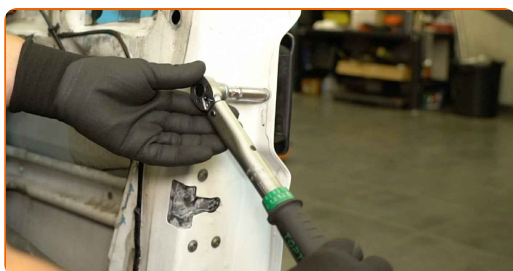
5

Монтирайте новата външна дръжка вратата.



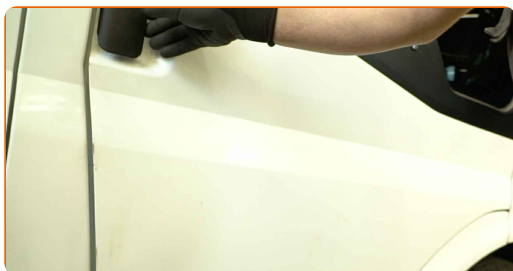
6

Затегнете крепежния елемент на дръжката на вратата. Използвайте гаечен накрайник 10 мм. Използвайте динамометричен ключ. Сила на затягане: 10 N·m.



7

Затворете вратата на колата.



8

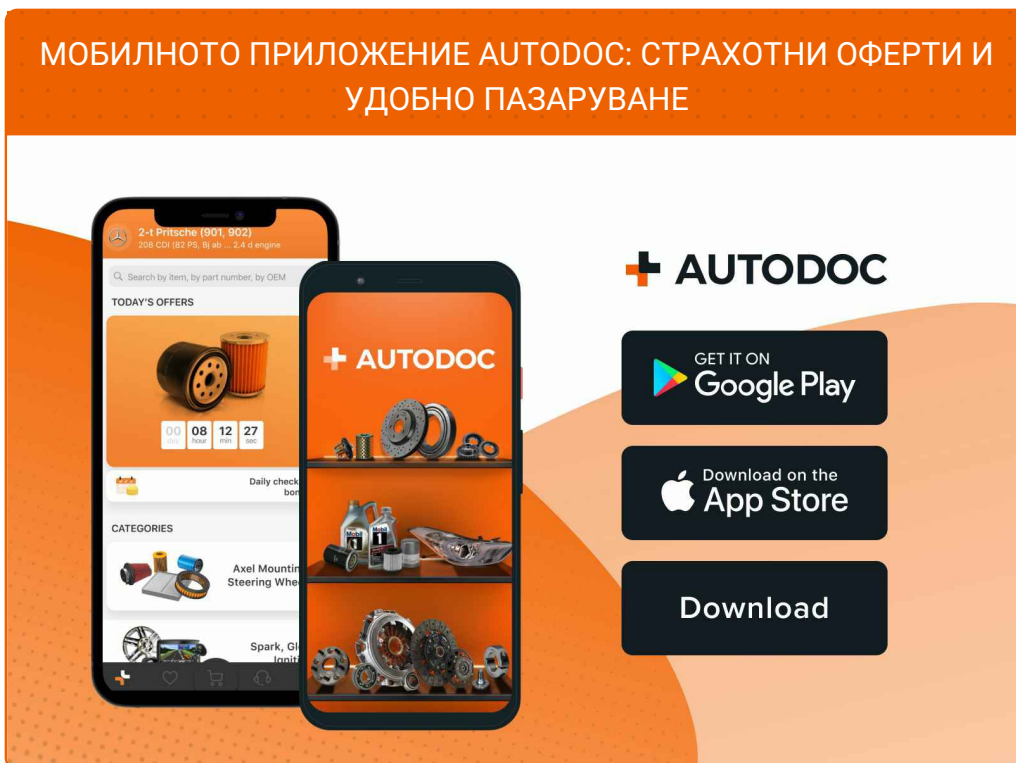
Проверете дали новият компонент работи.

ДОБРА РАБОТА! 

ВИЖ ОЩЕ УРОЦИ

AUTODOC – КАЧЕСТВЕНИ И ДОСТЪПНИ АВТОЧАСТИ ОНЛАЙН

МОБИЛНОТО ПРИЛОЖЕНИЕ AUTODOC: СТРАХОТНИ ОФЕРТИ И
УДОБНО ПАЗАРУВАНЕ



+ AUTODOC

GET IT ON
Google Play

Download on the
App Store

Download

**ГОЛЯМА СЕЛЕКЦИЯ ОТ РЕЗЕРВНИ ЧАСТИ ЗА КОЛАТА
ТИ**

ДРЪЖКИ ЗА ВРАТИ: ШИРОК АСОРТИМЕНТ

ЗА ОТГОВОРНОСТТА:

Документът съдържа единствено съвети и препоръки, които могат да Ви бъдат полезни при смяна на детайли или ремонтни работи. AUTODOC не носи никаква отговорност за вреди, травми или щети по имущества настъпили в процеса на осъществяване на ремонтните дейности или замени на детайли, вследствие на некоректно използване или тълкуване на предоставената информация.

AUTODOC не носи отговорност за каквито и да е възможни грешки и неточности в дадената инструкция. Предоставеният материал има изключително опознавателен характер и не може да замени консултацията със специалисти.

AUTODOC не носи отговорност за неправилно или опасно използване на ремонтното оборудване, инструментите и резервните части. AUTODOC настоятелно препоръчва да работите внимателно и да спазвате правилата за безопасност при извършването на каквито и да е ремонтни работи. Помнете, че употребата на авточасти с ниско качество не гарантира нужното ниво на безопасност при шофиране.

© Copyright 2024 – Всичкото съдържание на този уебсайт, особено текстовете, фотографиите и графиките, е защитено от законите за авторското право. Всички права, включително за копиране, публикуване от трети страни, редактиране и превеждане, са притежавани от AUTODOC SE.