

AUTODOC CLUB

Как се сменя въздушен
филтър на **FORD**
TRANSIT MK-7

**(бордова) платформа/
шаси (E_ _)** –

Ръководство за смяна

ПОДОБЕН ВИДЕО УРОК



Това видео показва процедура по смяна на сходна авто част на друг автомобил

Важно!

Тази процедура на смяна може да се използва за:
FORD TRANSIT MK-7 (бордова) платформа/ шаси (E_ _) 2.2 TDCi

Стъпките може малко да се различават в зависимост от конструкцията на автомобила.

Този урок беше създаден на основата на процедура за смяна на сходна част на: FORD TRANSIT MK-7 кутия 2.2 TDCi

СМЯНА НА: ВЪЗДУШЕН ФИЛТЪР – FORD TRANSIT
МК-7 (БОРДОВА) ПЛАТФОРМА/ ШАСИ (Е_ _) –
ИНСТРУМЕНТИТЕ, КОИТО МОЖЕ ДА ПОТРЯБВАТ:



- Микрофибърна кърпа

- Защитен калъф за калници

[Купи инструменти](#)

Смяна на: въздушен филтър – FORD TRANSIT МК-7 (бордова) платформа/ шаси (Е_ _). Експертите на AUTODOC препоръчват:

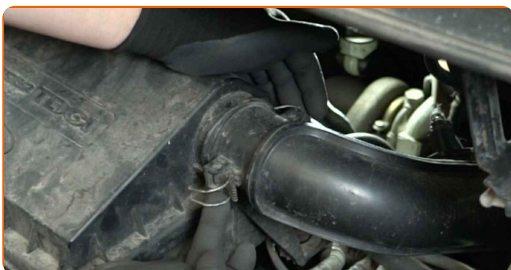
- Следете сроковете за обслужване, препоръките и изискванията за експлоатация на частта, които са посочени от производителя.
- Внимание! Изключете двигателя преди да започнете работа – FORD TRANSIT МК-7 (бордова) платформа/ шаси (Е_ _).

ИЗВЪРШЕТЕ ЗАМЯНАТА В СЛЕДНАТА ПОСЛЕДОВАТЕЛНОСТ:

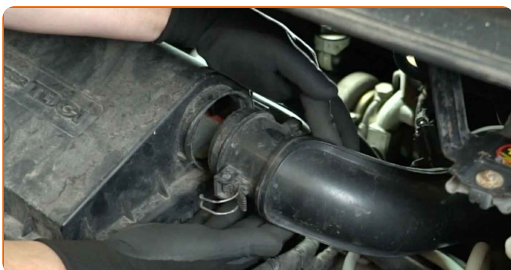
1 Отворете капака на двигателя.

2 Използвайте защитен калъф за калници, за да предотвратите повреждане на боята и пластмасовите части на колата.

3 Освободете щипките на всмукателния маркуч.



4 Откачете всмукателния маркуч от корпуса на въздушния филтър.



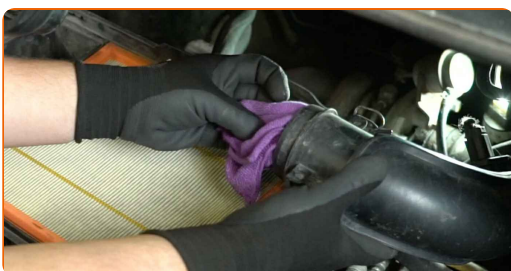
5 Освободете щипките на капака на въздушния филтър.



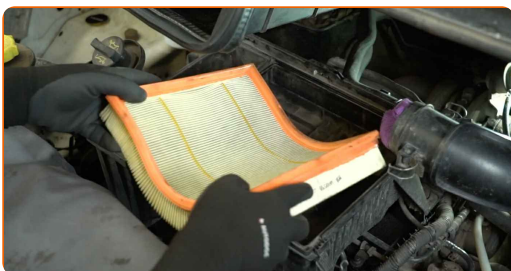
6 Премахнете капака на въздушния филтър.



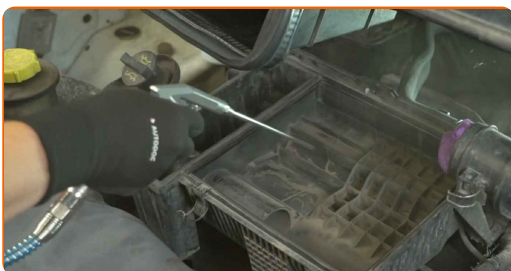
7 Запушете всмукателния маркуч с микрофибърна кърпа, за да предотвратите попадането на прах и замърсявания в системата.



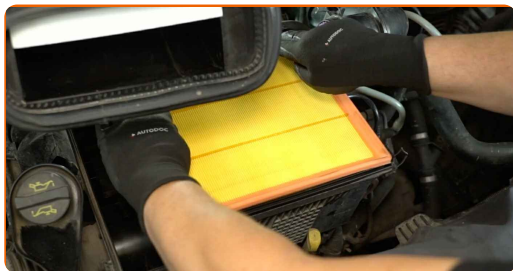
8 Премахнете филтриращия елемент от корпуса на филтъра.



9 Почистете капака и корпуса на въздушния филтър.



10 Поставете новия филтриращ елемент в корпуса.



Препоръка от експертите на AUTODOC:

- По време на монтаж постарайте се да не влизат прах и замърсявания в корпуса на въздушния филтър.
- FORD TRANSIT МК-7 (бордова) платформа/ шаси (Е_ _) – Важно е да използвате само висококачествени филтри.

11 Монтирайте капака на въздушния филтър.



12 Щракнете щипките на капака на въздушния филтър на мястото им.



13 Премахнете микрофибърната кърпа от всмукателния маркуч.



14 Свържете всмукателния маркуч към корпуса на въздушния филтър.



15 Щракнете щипките на всмукателния маркуч на мястото им.



16 Премахнете калъфа от калника.

17 Затворете предния капак.

ДОБРА РАБОТА! 

ВИЖ ОЩЕ УРОЦИ

AUTODOC – КАЧЕСТВЕНИ И ДОСТЪПНИ АВТОЧАСТИ ОНЛАЙН

МОБИЛНОТО ПРИЛОЖЕНИЕ AUTODOC: СТРАХОТНИ ОФЕРТИ И
УДОБНО ПАЗАРУВАНЕ



**ГОЛЯМА СЕЛЕКЦИЯ ОТ РЕЗЕРВНИ ЧАСТИ ЗА КОЛАТА
ТИ**

ВЪЗДУШЕН ФИЛТЪР: ШИРОК АСОРТИМЕНТ

ЗА ОТГОВОРНОСТТА:

Документът съдържа единствено съвети и препоръки, които могат да Ви бъдат полезни при смяна на детайли или ремонтни работи. AUTODOC не носи никаква отговорност за вреди, травми или щети по имущества настъпили в процеса на осъществяване на ремонтните дейности или замени на детайли, вследствие на некоректно използване или тълкуване на предоставената информация.

AUTODOC не носи отговорност за каквито и да е възможни грешки и неточности в дадената инструкция. Предоставеният материал има изключително опознавателен характер и не може да замени консултацията със специалисти.

AUTODOC не носи отговорност за неправилно или опасно използване на ремонтното оборудване, инструментите и резервните части. AUTODOC настоятелно препоръчва да работите внимателно и да спазвате правилата за безопасност при извършването на каквито и да е ремонтни работи. Помнете, че употребата на авточасти с ниско качество не гарантира нужното ниво на безопасност при шофиране.

© Copyright 2023 – Всичкото съдържание на този уебсайт, особено текстовете, фотографиите и графиките, е защитено от законите за авторското право. Всички права, включително за копиране, публикуване от трети страни, редактиране и превеждане, са притежавани от AUTODOC SE.