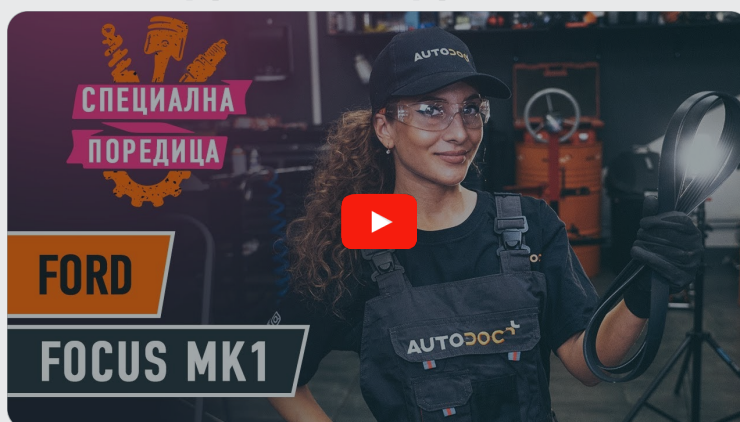




Как се сменя пистов
ремък на **FORD Focus**
Мк1 Седан (DNW) –
Ръководство за смяна

ПОДОБЕН ВИДЕО УРОК



Това видео показва процедура по смяна на сходна авто част на друг автомобил

Важно!

Тази процедура на смяна може да се използва за:
 FORD Focus Mk1 Седан (DNW) 1.8 Turbo DI / TDDi, FORD Focus Mk1 Седан (DNW) 1.8 TDCi

Стъпките може малко да се различават в зависимост от конструкцията на автомобила.

Този урок беше създаден на основата на процедура за смяна на сходна част на: FORD Focus Mk1 Хечбек (DAW, DBW) 1.8 TDCi

СМЯНА НА: ПИСТОВ РЕМЪК – FORD FOCUS MK1
СЕДАН (DNW). ИНСТРУМЕНТИТЕ, КОИТО ЩЕ ВИ
ТРЕБВАТ:



- Комбиниран гаечен ключ №15
- Защитен калъф за калници

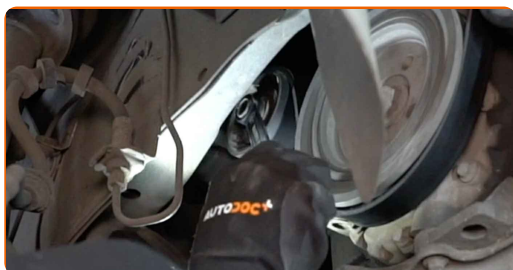
[Купи инструменти](#)

Смяна на: пистов ремък – FORD Focus Mk1 Седан (DNW). Съвет от експертите на AUTODOC:

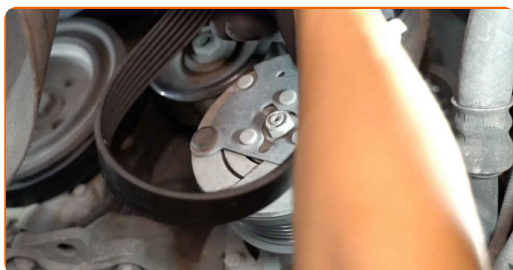
- Всичката работа трябва да се извършва при спрян двигател.

СМЯНА НА: ПИСТОВ РЕМЪК – FORD FOCUS MK1 СЕДАН (DNW). ПРЕДПРИЕТЕ СЛЕДНИТЕ СЪПКИ:

- 1 Отворете капака на двигателя.
- 2 Използвайте защитно покривало за калници, за да предотвратите повреждане на боята и пластмасовите части на колата.
- 3 Повдигнете колата с крик или я поставете над сервизен канал.
- 4 Сложете на страна обтяжната ролка на многоклиновия ремък. Използвайте комбиниран гаечен ключ № 15.



- 5 Премахнете многоклиновия ремък.



AUTODOC препоръчва:

- Проверете състоянието на обтяжната ролка и паразитната ролка. Сменете ги ако е нужно.

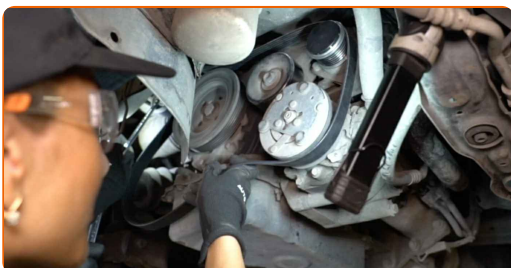
6

Върнете обтяжната ролка в началното ѝ положение.



7

Монтирайте многоклиновия ремък.



Смяна на: пистов ремък – FORD Focus Mk1 Седан (DNW). Съвет от експертите на AUTODOC:

- Убедете се, че многоклиновия ремък приляга плътно по всички ролки.

8

Сложете на страна обтяжната ролка на многоклиновия ремък. Използвайте комбиниран гаечен ключ № 15.

9

Сложете поликлиновия ремък на ролката на колянния вал.



10

Върнете обтяжната ролка в началното ѝ положение. Използвайте комбиниран гаечен ключ № 15.



11

Запалете двигателя за няколко минути. Това е нужно, за да се уверите, че компонента работи правилно.

12

Спрете двигателя.

13

Спуснете автомобила.

14

Премахнете покривалото на калника.

15

Затворете капака на двигателя.

ДОБРА РАБОТА! 👍

ВИЖ ОЩЕ УРОЦИ

AUTODOC – КАЧЕСТВЕНИ И ДОСТЪПНИ АВТОЧАСТИ ОНЛАЙН

МОБИЛНОТО ПРИЛОЖЕНИЕ AUTODOC: СТРАХОТНИ ОФЕРТИ И
УДОБНО ПАЗАРУВАНЕ



AUTODOC+

GET IT ON
Google Play

Download on the
App Store

Download

**ГОЛЯМА СЕЛЕКЦИЯ ОТ РЕЗЕРВНИ ЧАСТИ ЗА КОЛАТА
ТИ**

ПИСТОВ РЕМЪК: ШИРОК АСОРТИМЕНТ

ЗА ОТГОВОРНОСТТА:

Документът съдържа единствено съвети и препоръки, които могат да Ви бъдат полезни при смяна на детайли или ремонтни работи. AUTODOC не носи никаква отговорност за вреди, травми или щети по имущества настъпили в процеса на осъществяване на ремонтните дейности или замени на детайли, вследствие на некоректно използване или тълкуване на предоставената информация.

AUTODOC не носи отговорност за каквито и да е възможни грешки и неточности в дадената инструкция. Предоставеният материал има изключително опознавателен характер и не може да замени консултацията със специалисти.

AUTODOC не носи отговорност за неправилно или опасно използване на ремонтното оборудване, инструментите и резервните части. AUTODOC настоятелно препоръчва да работите внимателно и да спазвате правилата за безопасност при извършването на каквито и да е ремонтни работи. Помнете, че употребата на авточасти с ниско качество не гарантира нужното ниво на безопасност при шофиране.

© Copyright 2022 – Всичкото съдържание на този уебсайт, особено текстовете, фотографиите и графиките, е защитено от законите за авторското право. Всички права, включително за копиране, публикуване от трети страни, редактиране и превеждане, са притежавани от AUTODOC GmbH.