

 **AUTODOC CLUB**

Как се сменя странично
огледало на **FORD**
Focus II Комби (DA_,
FFS, DS) – РЪКОВОДСТВО
за смяна

ПОДОБЕН ВИДЕО УРОК



Това видео показва процедура по смяна на сходна авто част на друг автомобил

Важно!

Тази процедура на смяна може да се използва за:

FORD Focus II Комби (DA_, FFS, DS) 2.0 TDCi, FORD Focus II Комби (DA_, FFS, DS) 1.6 TDCi, FORD Focus II Комби (DA_, FFS, DS) 1.4, FORD Focus II Комби (DA_, FFS, DS) 1.6, FORD Focus II Комби (DA_, FFS, DS) 1.6 Ti, FORD Focus II Комби (DA_, FFS, DS) 2.0, FORD Focus II Комби (DA_, FFS, DS) 1.8 TDCi, FORD Focus II Комби (DA_, FFS, DS) 1.8 Flexifuel, FORD Focus II Комби (DA_, FFS, DS) 1.8, FORD Focus II Комби (DA_, FFS, DS) 2.0 LPG, FORD Focus II Комби (DA_, FFS, DS) 1.6 LPG

Стъпките може малко да се различават в зависимост от конструкцията на автомобила.

Този урок беше създаден на основата на процедура за смяна на сходна част на: FORD Focus II Седан (DB_, FCH, DH) 1.6 TDCi

**СМЯНА НА: СТРАНИЧНО ОГЛЕДАЛО – FORD FOCUS II
КОМБИ (DA_, FFS, DS). ИНСТРУМЕНТИТЕ, КОИТО ВИ
ТРЕБВАТ:**



- Динамометричен ключ
- Гаечен накрайник № 10
- Накрайник Torx T25
- Тресчотка
- Пластмасов инструмент за демонтаж на тапицерия
- Защитен калъф за калници

Купи инструменти

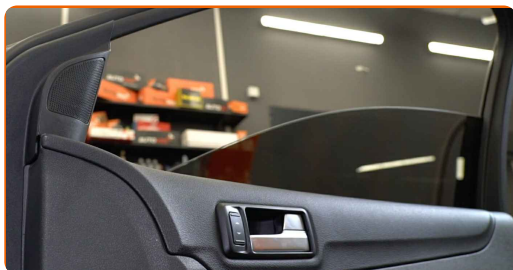
Смяна на: странично огледало – FORD Focus II Комби (DA_, FFS, DS).
AUTODOC препоръчва:

- Всичката работа трябва да се извършва при спрян двигател.

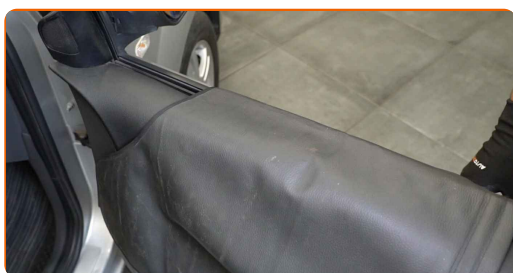
СМЯНА НА: СТРАНИЧНО ОГЛЕДАЛО – FORD FOCUS II КОМБИ (DA_, FFS, DS). ПРЕПОРЪЧИТЕЛНА ПОСЛЕДОВАТЕЛНОСТ ОТ СЪПКИ:

1 Отворете вратата на колата.

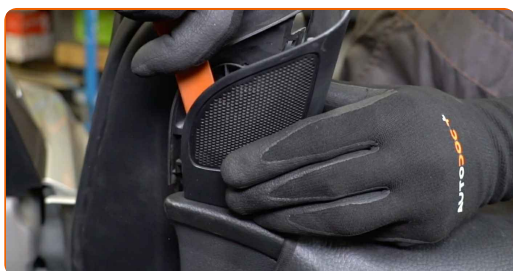
2 Смъкнете стъклото.



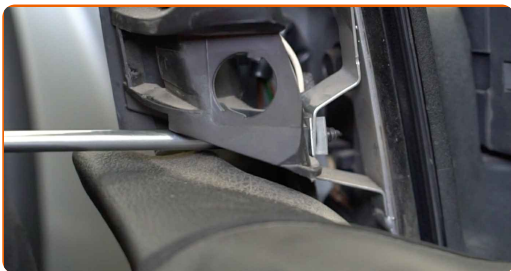
3 Използвайте защитно покривало за калници, за да предотвратите повреждане на боята и пластмасовите части на колата.



4 Премахнете корпуса на страничното огледало. Използвайте пластмасов инструмент за демонтаж на тапицерия.



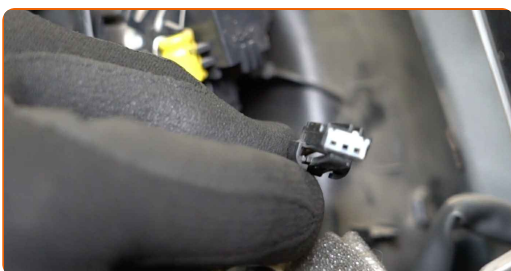
5 Развийте крепежните елементи на защитния панел на страничното огледало. Използвайте Torx T25.



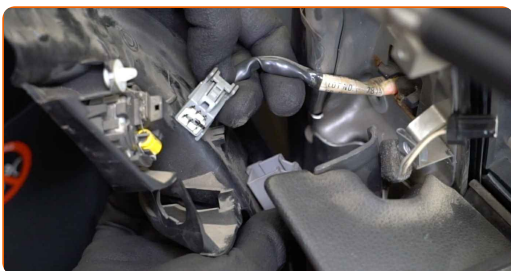
6 Откачете защитния панел на страничното огледало. Използвайте пластмасов инструмент за демонтаж на тапицERIA.



7 Откачете конектора на говорителите.



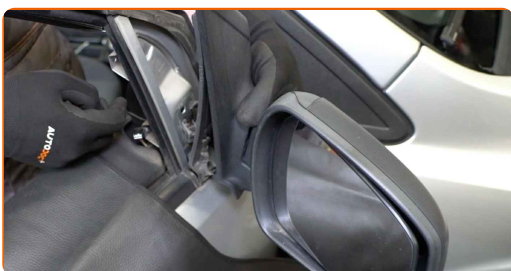
8 Откачете конектора на модула за регулиране на огледалото от вратата.



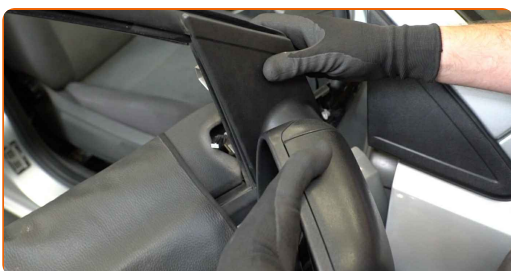
- 9** Премахнете винтовете на страничното огледало. Използвайте Torx T25. Използвайте тръбен ключ №10. Използвайте тресчотен ключ.



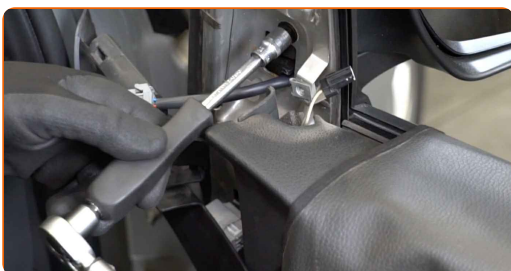
- 10** Премахнете страничното огледало.



- 11** Монтирайте новото странично огледало.



- 12** Затегнете винтовете на страничното огледало. Използвайте Torx T25. Използвайте тръбен ключ №10. Използвайте динамометричен ключ. Затегнете я с усилие от 5 Nm.



- 13** Закрепете конектора на регулатора на огледалото към вратата.



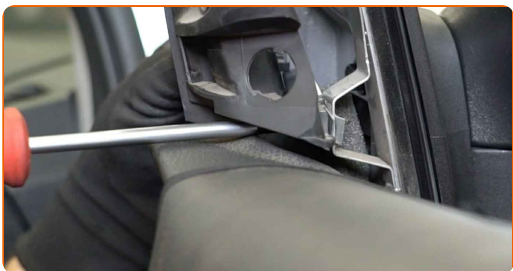
14 Закрепете конектора на говорителите.



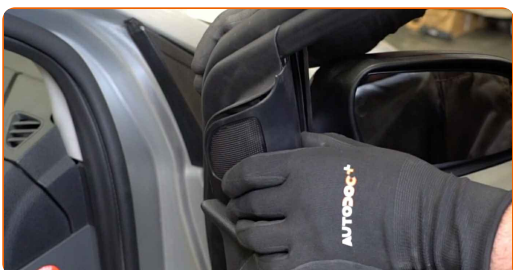
15 Закрепете защитния панел на страничното огледало.



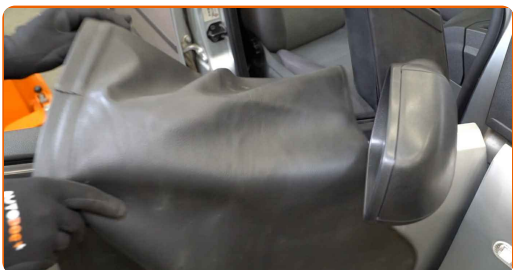
16 Завийте крепежните елементи на защитния панел на страничното огледало. Използвайте Torx T25.



17 Монтирайте корпуса на страничното огледало.



18 Премахнете покривалото на калника.



19

Включете запалването. Това е нужно, за да се уверите, че компонента работи правилно.



20

Изключете запалването.

21

Затворете вратата на колата.

ДОБРА РАБОТА! 

ВИЖ ОЩЕ УРОЦИ

AUTODOC – КАЧЕСТВЕНИ И ДОСТЪПНИ АВТОЧАСТИ ОНЛАЙН

МОБИЛНОТО ПРИЛОЖЕНИЕ AUTODOC: СТРАХОТНИ ОФЕРТИ И
УДОБНО ПАЗАРУВАНЕ



**ГОЛЯМА СЕЛЕКЦИЯ ОТ РЕЗЕРВНИ ЧАСТИ ЗА КОЛАТА
ТИ**

СТРАНИЧНО ОГЛЕДАЛО: ШИРОК АСОРТИМЕНТ

ЗА ОТГОВОРНОСТТА:

Документът съдържа единствено съвети и препоръки, които могат да Ви бъдат полезни при смяна на детайли или ремонтни работи. AUTODOC не носи никаква отговорност за вреди, травми или щети по имущества настъпили в процеса на осъществяване на ремонтните дейности или замени на детайли, вследствие на некоректно използване или тълкуване на предоставената информация.

AUTODOC не носи отговорност за каквито и да е възможни грешки и неточности в дадената инструкция. Предоставеният материал има изключително опознавателен характер и не може да замени консултацията със специалисти.

AUTODOC не носи отговорност за неправилно или опасно използване на ремонтното оборудване, инструментите и резервните части. AUTODOC настоятелно препоръчва да работите внимателно и да спазвате правилата за безопасност при извършването на каквито и да е ремонтни работи. Помнете, че употребата на авточасти с ниско качество не гарантира нужното ниво на безопасност при шофиране.

© Copyright 2023 – Всичкото съдържание на този уебсайт, особено текстовете, фотографиите и графиките, е защитено от законите за авторското право. Всички права, включително за копиране, публикуване от трети страни, редактиране и превеждане, са притежавани от AUTODOC SE.