

# **AUTODOC CLUB**

Как се сменя странично  
огледало на **FORD**  
**Focus II Хечбек (DA\_,**  
**НСР, DP) – Ръководство**  
за смяна

## ПОДОБЕН ВИДЕО УРОК



Това видео показва процедура по смяна на сходна авто част на друг автомобил

### **Важно!**

Тази процедура на смяна може да се използва за:

FORD Focus II Хечбек (DA\_, HCP, DP) 2.0 TDCi, FORD Focus II Хечбек (DA\_, HCP, DP) 1.6, FORD Focus II Хечбек (DA\_, HCP, DP) 1.6 Ti, FORD Focus II Хечбек (DA\_, HCP, DP) 2.0, FORD Focus II Хечбек (DA\_, HCP, DP) 1.4, FORD Focus II Хечбек (DA\_, HCP, DP) 1.6 TDCi, FORD Focus II Хечбек (DA\_, HCP, DP) 1.8 TDCi, FORD Focus II Хечбек (DA\_, HCP, DP) 2.5 ST, FORD Focus II Хечбек (DA\_, HCP, DP) 1.8 Flexifuel, FORD Focus II Хечбек (DA\_, HCP, DP) 1.8, FORD Focus II Хечбек (DA\_, HCP, DP) 2.5 RS, FORD Focus II Хечбек (DA\_, HCP, DP) 2.0 CNG, FORD Focus II Хечбек (DA\_, HCP, DP) 2.0 LPG, FORD Focus II Хечбек (DA\_, HCP, DP) 1.6 LPG, FORD Focus II Хечбек (DA\_, HCP, DP) 2.5 RS 500

Стъпките може малко да се различават в зависимост от конструкцията на автомобила.

Този урок беше създаден на основата на процедура за смяна на сходна част на: FORD Focus II Седан (DB\_, FCH, DH) 1.6 TDCi

**СМЯНА НА: СТРАНИЧНО ОГЛЕДАЛО – FORD FOCUS II  
ХЕЧБЕК (DA\_, HCP, DP). ИНСТРУМЕНТИТЕ, КОИТО ВИ  
ТРЕБВАТ:**



- Динамометричен ключ
- Гаечен накрайник № 10
- Накрайник Torx T25
- Тресотка
- Пластмасов инструмент за демонтаж на тапицерия
- Защитен калъф за калници

**Купи инструменти**

Смяна на: странично огледало – FORD Focus II Хечбек (DA\_, HCP, DP).  
AUTODOC препоръчва:

- Всичката работа трябва да се извършва при спрян двигател.

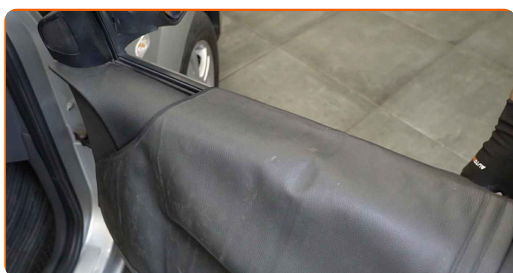
## СМЯНА НА: СТРАНИЧНО ОГЛЕДАЛО – FORD FOCUS II ХЕЧБЕК (DA\_, HCP, DP). ПРЕПОРЪЧИТЕЛНА ПОСЛЕДОВАТЕЛНОСТ ОТ СЪПКИ:

**1** Отворете вратата на колата.

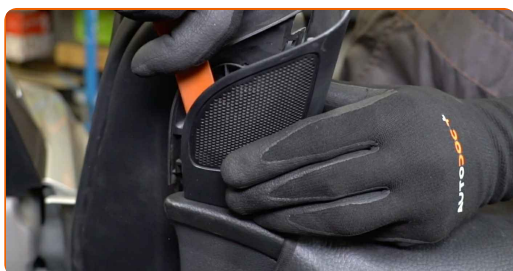
**2** Смъкнете стъклото.



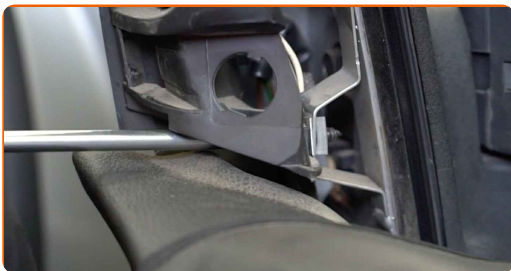
**3** Използвайте защитно покривало за калници, за да предотвратите повреждане на боята и пластмасовите части на колата.



**4** Премахнете корпуса на страничното огледало. Използвайте пластмасов инструмент за демонтаж на тапицерия.



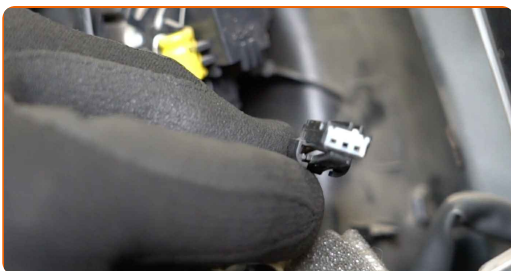
**5** Развийте крепежните елементи на защитния панел на страничното огледало. Използвайте Torx T25.



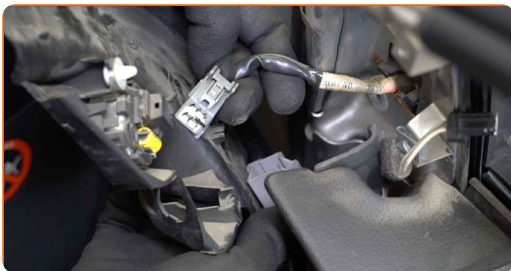
**6** Откачете защитния панел на страничното огледало. Използвайте пластмасов инструмент за демонтаж на тапицERIA.



**7** Откачете конектора на говорителите.



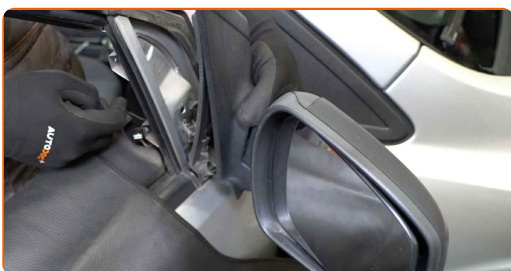
**8** Откачете конектора на модула за регулиране на огледалото от вратата.



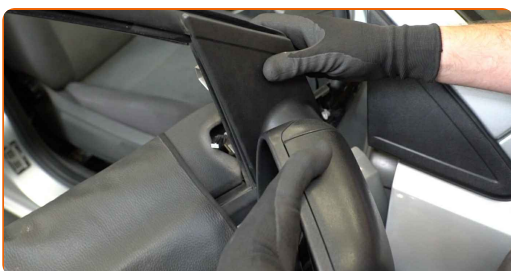
- 9** Премахнете винтовете на страничното огледало. Използвайте Torx T25. Използвайте тръбен ключ №10. Използвайте тресчотен ключ.



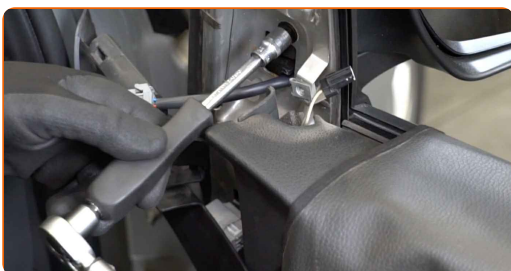
- 10** Премахнете страничното огледало.



- 11** Монтирайте новото странично огледало.



- 12** Затегнете винтовете на страничното огледало. Използвайте Torx T25. Използвайте тръбен ключ №10. Използвайте динамометричен ключ. Затегнете я с усилие от 5 Nm.



- 13** Закрепете конектора на регулатора на огледалото към вратата.



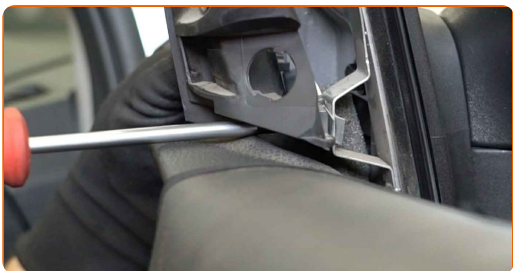
**14** Закрепете конектора на говорителите.



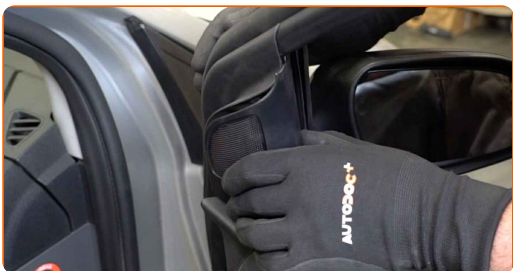
**15** Закрепете защитния панел на страничното огледало.



**16** Завийте крепежните елементи на защитния панел на страничното огледало. Използвайте Torx T25.



**17** Монтирайте корпуса на страничното огледало.

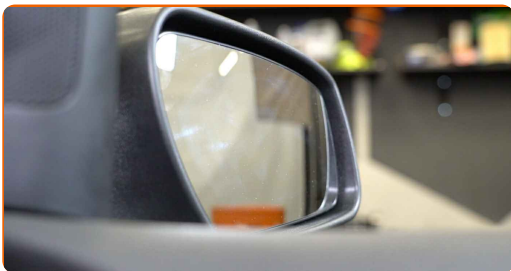


**18** Премахнете покривалото на калника.



19

Включете запалването. Това е нужно, за да се уверите, че компонента работи правилно.



20

Изключете запалването.

21

Затворете вратата на колата.

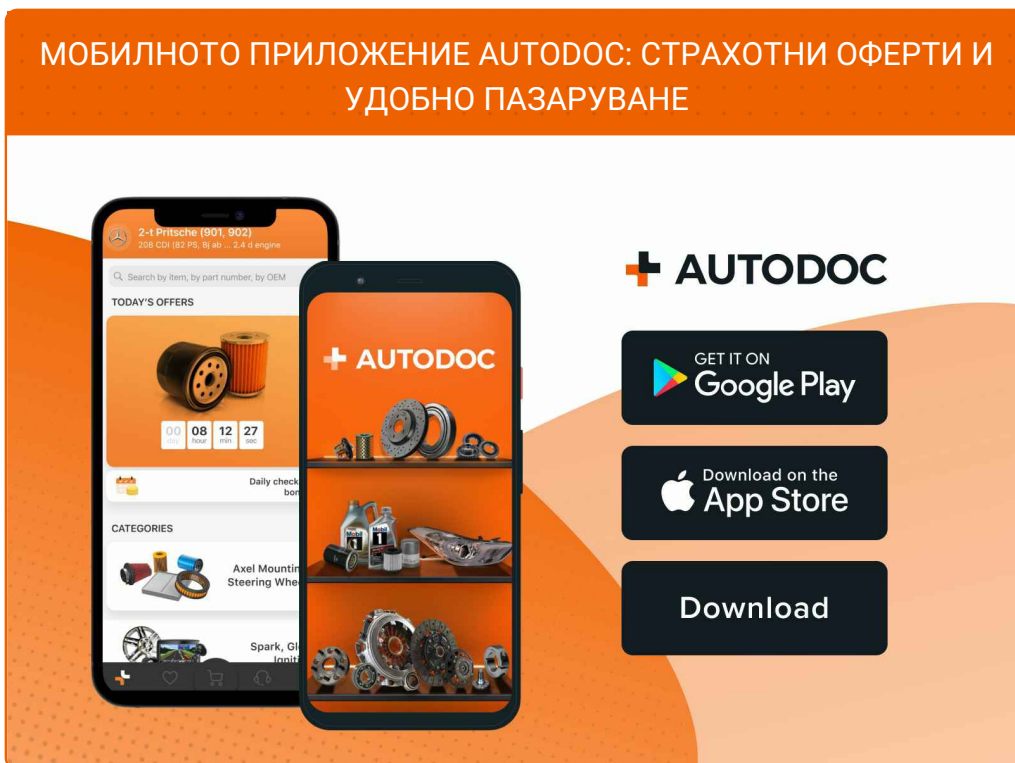
**ДОБРА РАБОТА!** 

**ВИЖ ОЩЕ УРОЦИ**



## AUTODOC – КАЧЕСТВЕНИ И ДОСТЪПНИ АВТОЧАСТИ ОНЛАЙН

МОБИЛНОТО ПРИЛОЖЕНИЕ AUTODOC: СТРАХОТНИ ОФЕРТИ И  
УДОБНО ПАЗАРУВАНЕ



**AUTODOC**

GET IT ON  
**Google Play**

Download on the  
**App Store**

**Download**

**ГОЛЯМА СЕЛЕКЦИЯ ОТ РЕЗЕРВНИ ЧАСТИ ЗА КОЛАТА  
ТИ**

**СТРАНИЧНО ОГЛЕДАЛО: ШИРОК АСОРТИМЕНТ**

### **ЗА ОТГОВОРНОСТТА:**

Документът съдържа единствено съвети и препоръки, които могат да Ви бъдат полезни при смяна на детайли или ремонтни работи. AUTODOC не носи никаква отговорност за вреди, травми или щети по имущества настъпили в процеса на осъществяване на ремонтните дейности или замени на детайли, вследствие на некоректно използване или тълкуване на предоставената информация.

AUTODOC не носи отговорност за каквито и да е възможни грешки и неточности в дадената инструкция. Предоставеният материал има изключително опознавателен характер и не може да замени консултацията със специалисти.

AUTODOC не носи отговорност за неправилно или опасно използване на ремонтното оборудване, инструментите и резервните части. AUTODOC настоятелно препоръчва да работите внимателно и да спазвате правилата за безопасност при извършването на каквито и да е ремонтни работи. Помнете, че употребата на авточасти с ниско качество не гарантира нужното ниво на безопасност при шофиране.

© Copyright 2023 – Всичкото съдържание на този уебсайт, особено текстовете, фотографиите и графиките, е защитено от законите за авторското право. Всички права, включително за копиране, публикуване от трети страни, редактиране и превеждане, са притежавани от AUTODOC SE.