

# **AUTODOC CLUB**

Как се сменя филтър  
купе на **FORD Focus II**  
**Хечбек (DA\_, НСР, DR)** –  
Ръководство за смяна

## ПОДОБЕН ВИДЕО УРОК



Това видео показва процедура по смяна на сходна авто част на друг автомобил

### **Важно!**

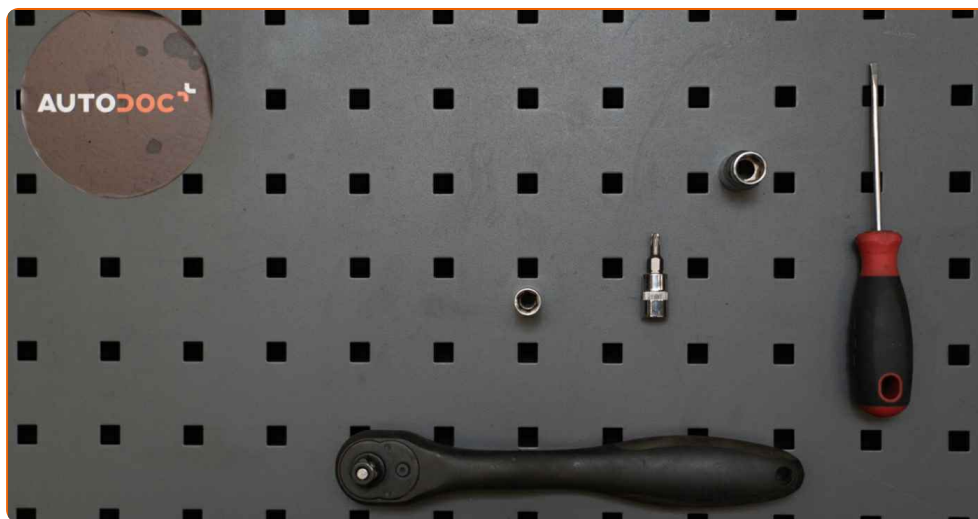
Тази процедура на смяна може да се използва за:

FORD Focus II Хечбек (DA\_, HCP, DP) 1.6 TDCi, FORD Focus II Хечбек (DA\_, HCP, DP) 2.0 TDCi, FORD Focus II Хечбек (DA\_, HCP, DP) 1.6, FORD Focus II Хечбек (DA\_, HCP, DP) 1.6 Ti, FORD Focus II Хечбек (DA\_, HCP, DP) 2.0, FORD Focus II Хечбек (DA\_, HCP, DP) 1.4, FORD Focus II Хечбек (DA\_, HCP, DP) 1.8 TDCi, FORD Focus II Хечбек (DA\_, HCP, DP) 2.5 ST, FORD Focus II Хечбек (DA\_, HCP, DP) 1.8 Flexifuel, FORD Focus II Хечбек (DA\_, HCP, DP) 1.8, FORD Focus II Хечбек (DA\_, HCP, DP) 2.5 RS, FORD Focus II Хечбек (DA\_, HCP, DP) 2.0 CNG, FORD Focus II Хечбек (DA\_, HCP, DP) 2.0 LPG, FORD Focus II Хечбек (DA\_, HCP, DP) 1.6 LPG, FORD Focus II Хечбек (DA\_, HCP, DP) 2.5 RS 500, (+ 1)

Стъпките може малко да се различават в зависимост от конструкцията на автомобила.

Този урок беше създаден на основата на процедура за смяна на сходна част на: FORD Focus II Седан (DB\_, FCH, DH) 1.6 TDCi

**СМЯНА НА: ФИЛТЪР КУПЕ – FORD FOCUS II ХЕЧБЕК  
(DA\_, HCP, DP) – ИНСТРУМЕНТИТЕ, КОИТО МОЖЕ ДА  
ПОТРЕЯВАТ:**



- Накрайник Torx T20
- Гаечен накрайник № 8
- Гаечен накрайник № 10
- Тресчотка
- Плоска Отвертка

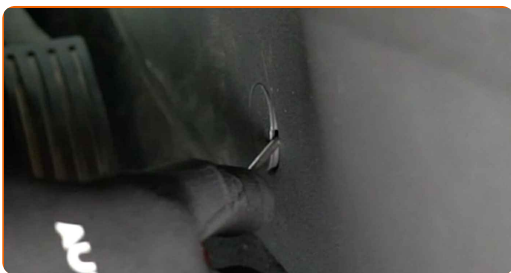
**Купи инструменти**

Смяна на: филтър купе – FORD Focus II Хечбек (DA\_, HCP, DP). AUTODOC препоръчва:

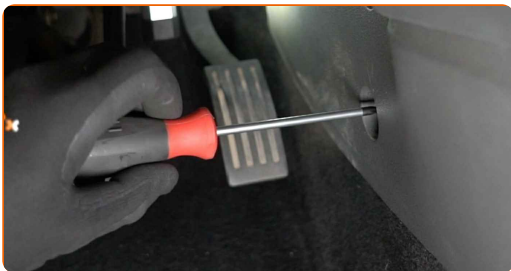
- Заменяйте поленовия филтър не по-рядко от 1 път за 6 месеца, в началото на пролетния и есенния сезон.
- Следете сроковете, препоръките и изискванията за експлоатация на резервните части, предоставени от производителя.
- Ако въздушният поток, подаван в купето намелее рязко, заменете поленовия филтър по-рано от планираното техническо обслужване.
- Всичката работа трябва да се извършва при спрян двигател.

## СМЯНА НА: ФИЛТЪР КУПЕ – FORD FOCUS II ХЕЧБЕК (DA\_, HCP, DP). ПРЕПОРЪЧИТЕЛНА ПОСЛЕДОВАТЕЛНОСТ ОТ СТЪПКИ:

- 1** Премахнете капачките на крепежните елементи на на страничния пластмасов панел. Използвайте права отвертка.



- 2** Развийте крепежните елементи на страничния пластмасов панел. Използвайте Torx T20.

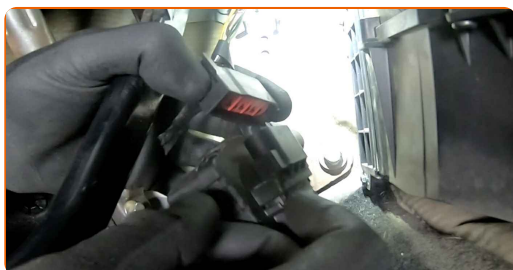


**3** Премахнете страничния пластмасов панел.

**4** Развийте крепежен елемент на педала на газта и го оставете встрани. Използвайте тръбен ключ №10. Изполвайте тресчотен ключ.



**5** Откачете конектора на педала на газта.



**6** Премахнете педала на газта.



**7** Развийте крепежните елементи на капака на корпуса на филтъра за купе. Използвайте тръбен ключ №8. Изполвайте тресчотен ключ.



8

Демонтирайте капака на корпуса на поленовия филтър.



**AUTODOC препоръчва:**

- Смяна на: филтър купе – FORD Focus II Хечбек (DA\_, HCP, DP). Не използвайте прекомерна сила при премахване на частта, защото това може да я повреди.

9

Извадете поленовия филтър.



**Смяна на: филтър купе – FORD Focus II Хечбек (DA\_, HCP, DP). AUTODOC препоръчва:**

- Не се опитвайте да почистите и да използвате повторно стария филтър - това ще се отрази на качеството на пречиствания въздух за купето.

**10** Поставете филтъра за купе на монтажното му място.



Смяна на: филтър купе – FORD Focus II Хечбек (DA\_, HCP, DP). Експертите на AUTODOC препоръчват:

- Следете за правилното положение на филтроелемента. Не допускайте усукване.
- Обърнете внимание на маркировката на филтъра за направлението на въздушния поток.
- FORD Focus II Хечбек (DA\_, HCP, DP) – Важно е да използвате само висококачествени филтри.

**11** Монтирайте капака на корпуса на поленовия филтър.



**12** Завийте крепежните елементи на капака на корпуса на филтъра за купе. Използвайте тръбен ключ №8. Използвайте тресчотен ключ.





**13** Закрепете конектора на педала на газта.



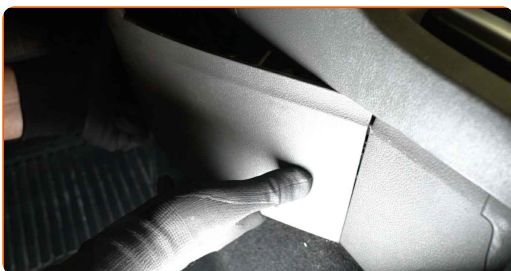
**14** Монтирайте обратно педала на газта.



**15** Върнете педала на газта в първоначалното му положение и завийте крепежния му елемент. Използвайте тръбен ключ №10. Използвайте тресчотен ключ.



**16** Монтирайте страничния пластмасов панел.





17

Завийте крепежните елементи на страничния пластмасов панел. Използвайте Torx T20.



18

Монтирайте обратно всички капачки на крепежните елементи на страничния пластмасов панел.

19

Включете запалването.

20

Включете климатика. Това е нужно, за да се уверите, че компонента работи правилно.

21

Изключете запалването.

**ДОБРА РАБОТА!** 

**ВИЖ ОЩЕ УРОЦИ**

# AUTODOC – КАЧЕСТВЕНИ И ДОСТЪПНИ АВТОЧАСТИ ОНЛАЙН

МОБИЛНОТО ПРИЛОЖЕНИЕ AUTODOC: СТРАХОТНИ ОФЕРТИ И  
УДОБНО ПАЗАРУВАНЕ



**ГОЛЯМА СЕЛЕКЦИЯ ОТ РЕЗЕРВНИ ЧАСТИ ЗА КОЛАТА  
ТИ**

**ФИЛТЪР КУПЕ: ШИРОК АСОРТИМЕНТ**

## **i ЗА ОТГОВОРНОСТТА:**

Документът съдържа единствено съвети и препоръки, които могат да Ви бъдат полезни при смяна на детайли или ремонтни работи. AUTODOC не носи никаква отговорност за вреди, травми или щети по имущества настъпили в процеса на осъществяване на ремонтните дейности или замени на детайли, вследствие на некоректно използване или тълкуване на предоставената информация.

AUTODOC не носи отговорност за каквито и да е възможни грешки и неточности в дадената инструкция. Предоставеният материал има изключително опознавателен характер и не може да замени консултацията със специалисти.

AUTODOC не носи отговорност за неправилно или опасно използване на ремонтното оборудване, инструментите и резервните части. AUTODOC настоятелно препоръчва да работите внимателно и да спазвате правилата за безопасност при извършването на каквито и да е ремонтни работи. Помнете, че употребата на авточасти с ниско качество не гарантира нужното ниво на безопасност при шофиране.

© Copyright 2023 – Всичкото съдържание на този уебсайт, особено текстовете, фотографиите и графиките, е защитено от законите за авторското право. Всички права, включително за копиране, публикуване от трети страни, редактиране и превеждане, са притежавани от AUTODOC SE.