

 **AUTODOC CLUB**

Как се сменя странично
огледало на **Ford Focus**
DAW – Ръководство за
смяна

ВИДЕО УРОЦИ



Важно!

Тази процедура на смяна може да се използва за:

FORD FOCUS (DAW, DBW) 1.4 16V, FORD FOCUS (DAW, DBW) 1.6 16V, FORD FOCUS (DAW, DBW) 1.8 16V, FORD FOCUS седан (DFW) 1.4 16V, FORD FOCUS седан (DFW) 1.6 16V, FORD FOCUS седан (DFW) 1.8 16V, FORD FOCUS комби (DNW) 1.4 16V, FORD FOCUS комби (DNW) 1.6 16V, FORD FOCUS комби (DNW) 1.8 16V, FORD FOCUS (DAW, DBW) 2.0 16V, FORD FOCUS (DAW, DBW) 1.8 Turbo DI / TDDi, FORD FOCUS седан (DFW) 2.0 16V, FORD FOCUS седан (DFW) 1.8 Turbo DI / TDDi, FORD FOCUS комби (DNW) 2.0 16V, FORD FOCUS комби (DNW) 1.8 Turbo DI / TDDi, (+ 15)

Стъпките може малко да се различават в зависимост от конструкцията на автомобила.

**СМЯНА НА: СТРАНИЧНО ОГЛЕДАЛО – FORD FOCUS
DAW. ИНСТРУМЕНТИТЕ, КОИТО ВИ ТРЯБВАТ:**



- Спрей WD-40
- Спрей за електроника.
- Динамометричен ключ
- Гаечен накрайник № 10
- Тресчотка
- Клеци за демонтаж на щипки
- Пластмасов инструмент за демонтаж на тапицерия
- Защитен калъф за калници

КУПИ ИНСТРУМЕНТИ

Смяна на: странично огледало – Ford Focus DAW. Експертите на AUTODOC препоръчват:

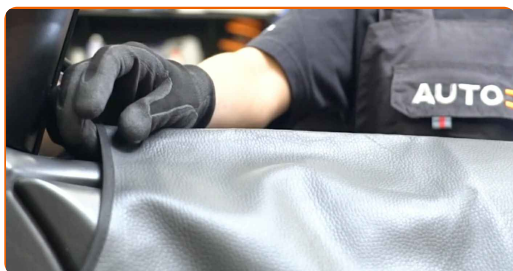
- Всичката работа трябва да се извършва при спрян двигател.

СМЯНА НА: СТРАНИЧНО ОГЛЕДАЛО – FORD FOCUS DAW. ПРЕПОРЪЧИТЕЛНА ПОСЛЕДОВАТЕЛНОСТ ОТ СТЪПКИ:

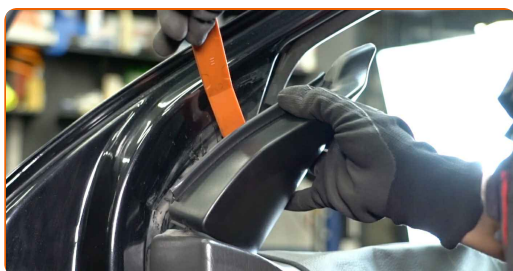
1 Отворете вратата на колата.



2 Използвайте защитно покривало за калници, за да предотвратите повреждане на боята и пластмасовите части на колата.

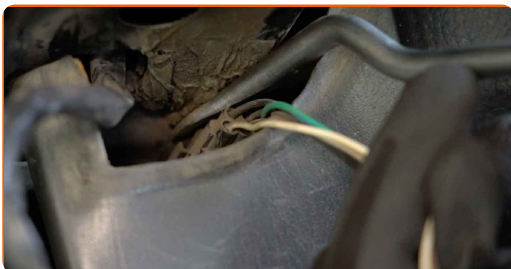


3 Премахнете корпуса на страничното огледало. Използвайте пластмасов инструмент за демонтаж на тапицERIA.



4

Откачете кабелите на страничното огледало. Използвайте клещи за демонтаж на щипки.



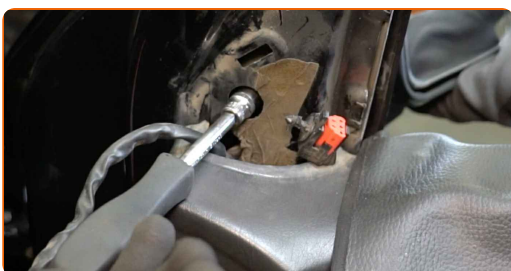
5

Откачете конектора на модула за регулиране на огледалото от вратата.



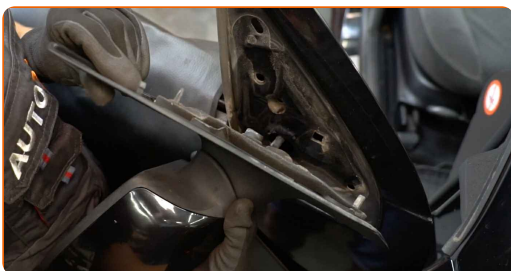
6

Премахнете винтовете на страничното огледало. Използвайте тръбен ключ №10. Използвайте тресчотен ключ.



7

Премахнете страничното огледало.

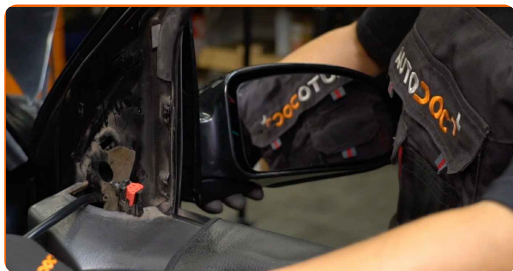


8

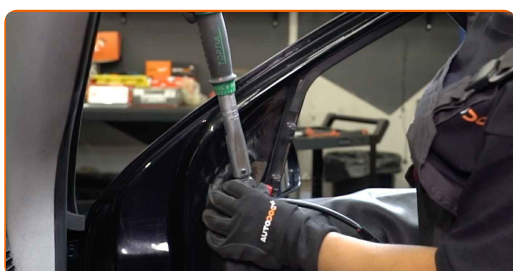
Почистете монтажното място на страничното огледало. Използвайте спрей WD-40.



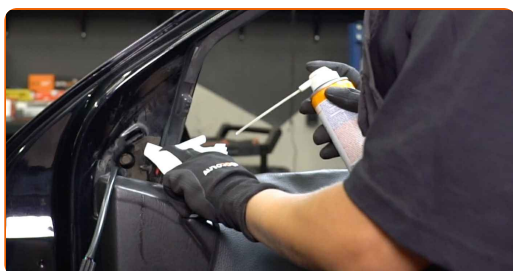
9 Монтирайте новото странично огледало.



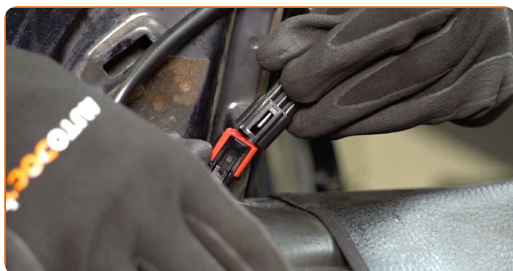
10 Затегнете винтовете на страничното огледало. Използвайте тръбен ключ №10. Използвайте динамометричен ключ. Затегнете я с усилие от 8 Nm.



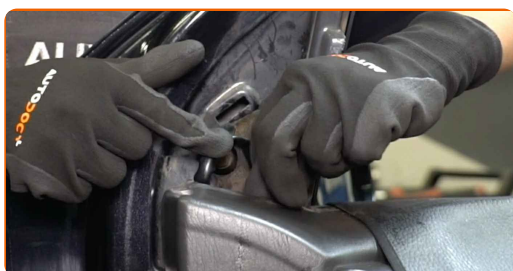
11 Обработете конектора на електрическото странично огледало. Използвайте диелектрична грес.



12 Закрепете конектора на регулатора на огледалото към вратата.



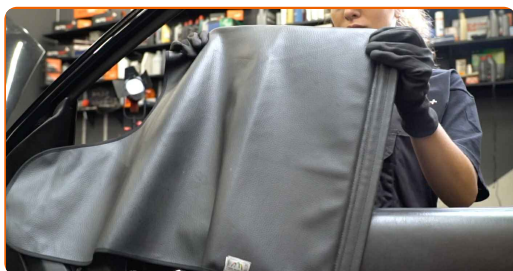
13 Свържете кабелите на страничното огледало.



14 Монтирайте корпуса на страничното огледало.



15 Премахнете покривалото на калника.



16 Затворете вратата на колата.



17 Включете запалването. Това е нужно, за да се уверите, че компонента работи правилно.

18 Изключете запалването.

ДОБРА РАБОТА! 

ВИЖ ОЩЕ УРОЦИ

AUTODOC – КАЧЕСТВЕНИ И ДОСТЪПНИ АВТОЧАСТИ ОНЛАЙН

МОБИЛНОТО ПРИЛОЖЕНИЕ AUTODOC: СТРАХОТНИ ОФЕРТИ И
УДОБНО ПАЗАРУВАНЕ



+ AUTODOC

GET IT ON
Google Play

Download on the
App Store

Download

**ГОЛЯМА СЕЛЕКЦИЯ ОТ РЕЗЕРВНИ ЧАСТИ ЗА КОЛАТА
ТИ**

КУПИ РЕЗЕРВНИ ЧАСТИ ЗА FORD

СТРАНИЧНО ОГЛЕДАЛО: ШИРОК АСОРТИМЕНТ

ИЗБЕРИ АВТО ЧАСТИ ЗА FORD FOCUS DAW

СТРАНИЧНО ОГЛЕДАЛО ЗА FORD: КУПИ СЕГА

СТРАНИЧНО ОГЛЕДАЛО ЗА FORD FOCUS DAW: НАЙ-ДОБРИТЕ ОФЕРТИ

ЗА ОТГОВОРНОСТТА:

Документът съдържа единствено съвети и препоръки, които могат да Ви бъдат полезни при смяна на детайли или ремонтни работи. AUTODOC не носи никаква отговорност за вреди, травми или щети по имущества настъпили в процеса на осъществяване на ремонтните дейности или замени на детайли, вследствие на некоректно използване или тълкуване на предоставената информация.

AUTODOC не носи отговорност за каквито и да е възможни грешки и неточности в дадената инструкция. Предоставеният материал има изключително опознавателен характер и не може да замени консултацията със специалисти.

AUTODOC не носи отговорност за неправилно или опасно използване на ремонтното оборудване, инструментите и резервните части. AUTODOC настоятелно препоръчва да работите внимателно и да спазвате правилата за безопасност при извършването на каквито и да е ремонтни работи. Помнете, че употребата на авточасти с ниско качество не гарантира нужното ниво на безопасност при шофиране.

© Copyright 2022 – Всичкото съдържание на този уебсайт, особено текстовете, фотографиите и графиките, е защитено от законите за авторското право. Всички права, включително за копиране, публикуване от трети страни, редактиране и превеждане, са притежавани от AUTODOC GmbH.