



Как се сменя филтър
купе на **FIAT STILO (192)**
– Ръководство за смяна

ПОДОБЕН ВИДЕО УРОК



Това видео показва процедура по смяна на сходна авто част на друг автомобил

Важно!

Тази процедура на смяна може да се използва за:

FIAT STILO (192) 1.2 16V, FIAT STILO (192) 1.6 16V, FIAT STILO (192) 1.8 16V, FIAT STILO (192) 1.9 JTD, FIAT STILO (192) 2.4 20V, FIAT STILO (192) 1.4 16V, FIAT STILO (192) 1.9 D Multijet

Стъпките може малко да се различават в зависимост от конструкцията на автомобила.

Този урок беше създаден на основата на процедура за смяна на сходна част на: FIAT BRAVO II (198) 1.6 D Multijet

СМЯНА НА: ФИЛТЪР КУПЕ – FIAT STILO (192) –
ИНСТРУМЕНТИТЕ, КОИТО МОЖЕ ДА ПОТРЯБВАТ:



- Кръстата отвертка

[Купи инструменти](#)

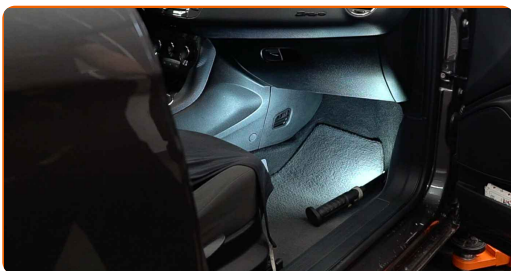
Смяна на: филтър купе – FIAT STILO (192). AUTODOC препоръчва:

- Заменяйте поленовия филтър не по-рядко от 1 път за 6 месеца, в началото на пролетния и есенния сезон.
- Следете сроковете, препоръките и изискванията за експлоатация на резервните части, предоставени от производителя.
- Ако въздушният поток, подаван в купето намелее рязко, заменете поленовия филтър по-рано от планираното техническо обслужване.
- В някои автомобили, блока на парното е разположен от страната на пътника.
- Всичката работа трябва да се извършва при спрян двигател.

**СМЯНА НА: ФИЛТЪР КУПЕ – FIAT STILO (192).
ПРЕПОРЪЧИТЕЛНА ПОСЛЕДОВАТЕЛНОСТ ОТ СТЪПКИ:**

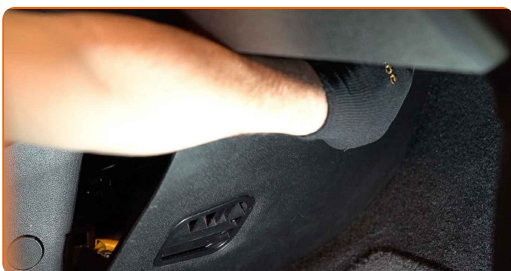
1

Преместете седалката на пътника назад докрай.



2

Повдигнете, внимателно освободете от крепежните елементи и премахнете страничния декоративен панел от страната на пътника.



- 3** Развийте крепежните елементи на капака на корпуса на филтъра за купе. Използвайте кръстата отвертка.



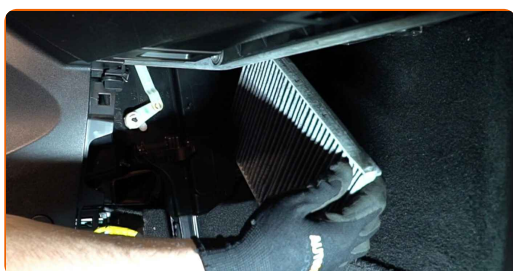
- 4** Демонтирайте капака на корпуса на поленовия филтър.



AUTODOC препоръчва:

- Смяна на: филтър купе – FIAT STILO (192). Не използвайте прекомерна сила при премахване на частта, защото това може да я повреди.

- 5** Извадете поленовия филтър.



Смяна на: филтър купе – FIAT STILO (192). Съвет от експертите на AUTODOC:

- Не се опитвайте да почистите и да използвате повторно стария филтър - това ще се отрази на качеството на пречиствания въздух за купето.

6

Поставете филтъра за купе на монтажното му място.

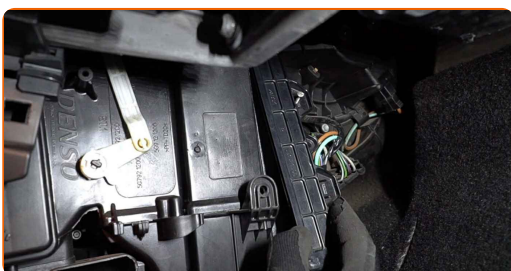


Смяна на: филтър купе – FIAT STILO (192). Професионалистите препоръчват:

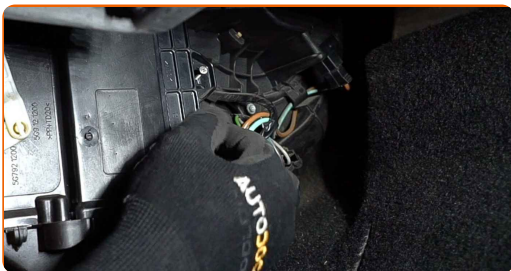
- Следете за правилното положение на филтроелемента. Не допускайте усукване.
- Обърнете внимание на маркировката на филтъра за направлението на въздушния поток.
- Внимание! Използвайте качествени филтри – FIAT STILO (192).

7

Монтирайте капака на корпуса на поленовия филтър.



8 Завийте крепежните елементи на капака на корпуса на филтъра за купе. Използвайте кръстата отвертка.



9 Монтирайте страничния декоративен пластмасов панел. Наместете частта чрез водачите и заключете крепежните елементи.



AUTODOC препоръчва:

- Смяна на: филтър купе – FIAT STILO (192). Не използвайте прекомерна сила при монтаж. Това може да повреди крепежните елементи.

10 Върнете седалката на пътника в първоначалното ѝ положение.



11 Включете запалването.

12 Включете климатика. Това е нужно, за да се уверите, че компонента работи правилно.

13

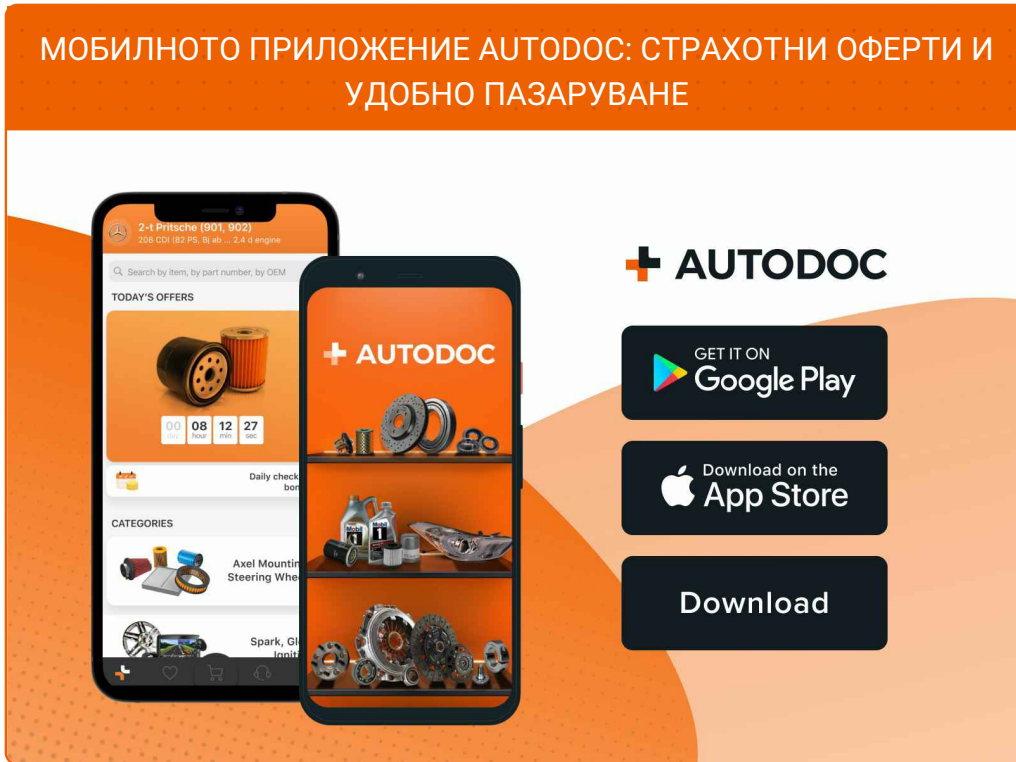
Изключете запалването.

ДОБРА РАБОТА! 

ВИЖ ОЩЕ УРОЦИ

AUTODOC – КАЧЕСТВЕНИ И ДОСТЪПНИ АВТОЧАСТИ ОНЛАЙН

МОБИЛНОТО ПРИЛОЖЕНИЕ AUTODOC: СТРАХОТНИ ОФЕРТИ И
УДОБНО ПАЗАРУВАНЕ



**ГОЛЯМА СЕЛЕКЦИЯ ОТ РЕЗЕРВНИ ЧАСТИ ЗА КОЛАТА
ТИ**

ФИЛТЪР КУПЕ: ШИРОК АСОРТИМЕНТ

ЗА ОТГОВОРНОСТТА:

Документът съдържа единствено съвети и препоръки, които могат да Ви бъдат полезни при смяна на детайли или ремонтни работи. AUTODOC не носи никаква отговорност за вреди, травми или щети по имуществата настъпили в процеса на осъществяване на ремонтните дейности или замени на детайли, вследствие на некоректно използване или тълкуване на предоставената информация.

AUTODOC не носи отговорност за каквито и да е възможни грешки и неточности в дадената инструкция. Предоставеният материал има изключително опознавателен характер и не може да замени консултацията със специалисти.

AUTODOC не носи отговорност за неправилно или опасно използване на ремонтното оборудване, инструментите и резервните части. AUTODOC настоятелно препоръчва да работите внимателно и да спазвате правилата за безопасност при извършването на каквито и да е ремонтни работи. Помнете, че употребата на авточасти с ниско качество не гарантира нужното ниво на безопасност при шофиране.

© Copyright 2023 – Всичкото съдържание на този уебсайт, особено текстовете, фотографиите и графиките, е защитено от законите за авторското право. Всички права, включително за копиране, публикуване от трети страни, редактиране и превеждане, са притежавани от AUTODOC SE.