



Как се сменя филтър
купе на **FIAT Fiorino**
MPV (225) –
Ръководство за смяна

ПОДОБЕН ВИДЕО УРОК



Това видео показва процедура по смяна на сходна авто част на друг автомобил

Важно!

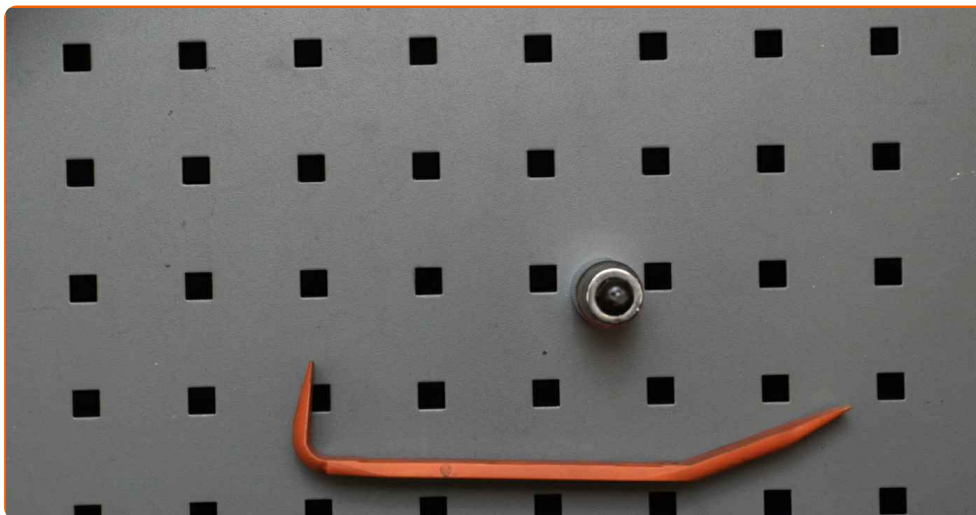
Тази процедура на смяна може да се използва за:

FIAT Fiorino MPV (225) 1.4 (225BXA1A), FIAT Fiorino MPV (225) JTD Multijet (225BXB1A, 225BXB11), FIAT Fiorino MPV (225) 1.4 (225AXA1A), FIAT Fiorino MPV (225) 1.4 CNG (225AXC1A, 225BXC1A), FIAT Fiorino MPV (225) JTD Multijet (225BXE1A)

Стъпките може малко да се различават в зависимост от конструкцията на автомобила.

Този урок беше създаден на основата на процедура за смяна на сходна част на: FIAT GRANDE PUNTO (199) 1.3 D Multijet

СМЯНА НА: ФИЛТЪР КУПЕ – FIAT FIORINO MPV (225). ИНСТРУМЕНТИТЕ, КОИТО ВИ ТРЯБВАТ:



- Накрайник Torx T25
- Пластмасов инструмент за демонтаж на тапицерия

Купи инструменти

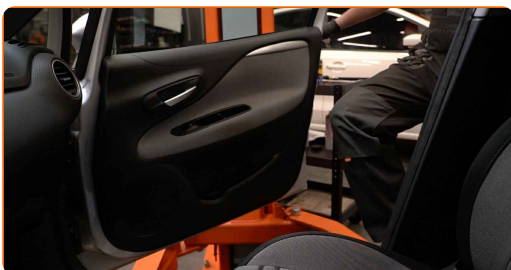
Смяна на: филтър купе – FIAT Fiorino MPV (225). Съвет от експертите на AUTODOC:

- Заменяйте поленовия филтър не по-рядко от 1 път за 6 месеца, в началото на пролетния и есенния сезон.
- Следете сроковете, препоръките и изискванията за експлоатация на резервните части, предоставени от производителя.
- Ако въздушният поток, подаван в купето намелее рязко, заменете поленовия филтър по-рано от планираното техническо обслужване.
- Моля, имайте предвид: всичката работа по колата – FIAT Fiorino MPV (225) – трябва да се извърши с изключен двигател.

ИЗВЪРШЕТЕ ЗАМЯНАТА В СЛЕДНАТА ПОСЛЕДОВАТЕЛНОСТ:

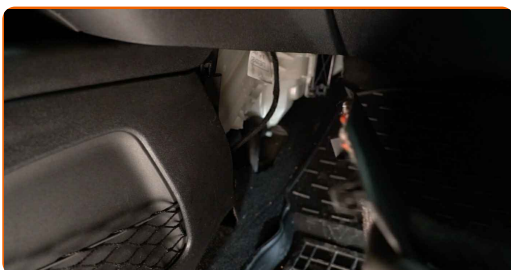
1

Преместете седалката на пътника назад докрай.



2

Премахнете страничния пластмасов панел.



- 3** Премахнете фиксаторите на долния панел под жабката. Използвайте пластмасов инструмент за демонтаж на тапицерия.



- 4** Снемете долния капак на жабката.



- 5** Развийте крепежните елементи на капака на корпуса на филтъра за купе. Използвайте Torx T25.



- 6** Демонтирайте капака на корпуса на поленовия филтър.



AUTODOC препоръчва:

- Смяна на: филтър купе – FIAT Fiorino MPV (225). Не използвайте прекомерна сила при премахване на частта, защото това може да я повреди.

7

Извадете поленовия филтър.



Смяна на: филтър купе – FIAT Fiorino MPV (225). Експертите на AUTODOC препоръчват:

- Не се опитвайте да почистите и да използвате повторно стария филтър - това ще се отрази на качеството на пречиствания въздух за купето.

8

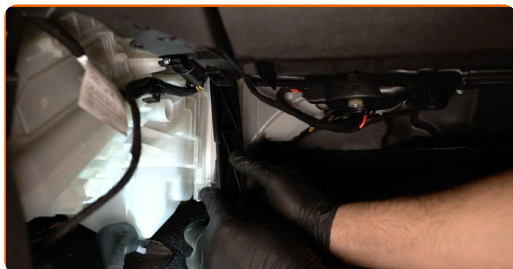
Поставете филтъра за купе на монтажното му място.



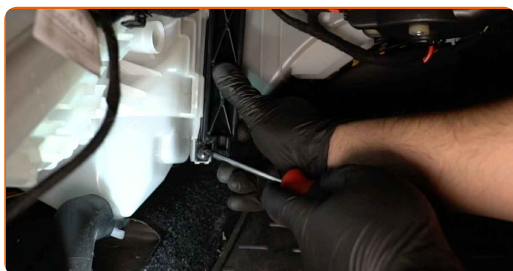
Смяна на: филтър купе – FIAT Fiorino MPV (225). Експертите на AUTODOC препоръчват:

- Следете за правилното положение на филтроелемента. Не допускайте усукване.
- Обърнете внимание на маркировката на филтъра за направлението на въздушния поток.
- FIAT Fiorino MPV (225) – Важно е да използвате само висококачествени филтри.

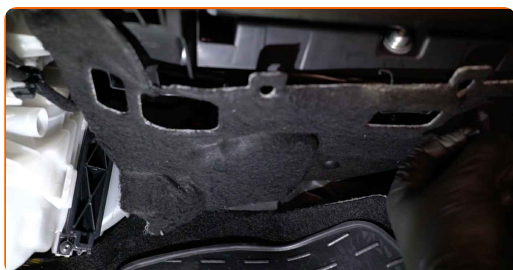
9 Монтирайте капака на корпуса на поленовия филтър.



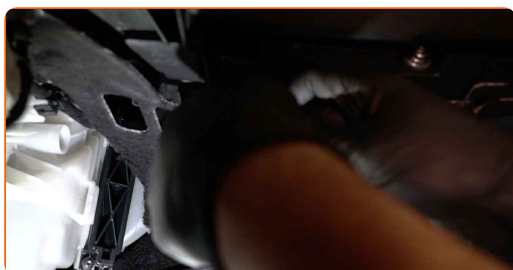
10 Завийте крепежните елементи на капака на корпуса на филтъра за купе. Използвайте Torx T25.



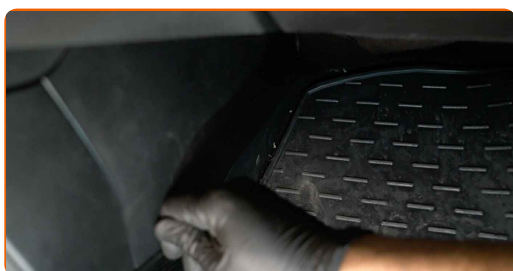
11 Поставете долния капак на жабката.



12 Монтирайте фиксаторите на Развийте крепежните елементи на долния панел под жабката.



13 Монтирайте страничния пластмасов панел. Наместете частта чрез водачите и заключете крепежните елементи.

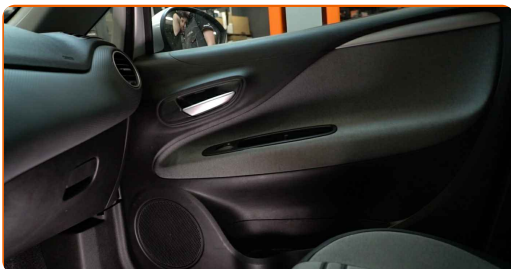


AUTODOC препоръчва:

- Смяна на: филтър купе – FIAT Fiorino MPV (225). Не използвайте прекомерна сила при монтаж. Това може да повреди крепежните елементи.

14

Върнете седалката на пътника в първоначалното ѝ положение.



15

Включете запалването.

16

Включете климатика. Това е нужно, за да се уверите, че компонента работи правилно.

17

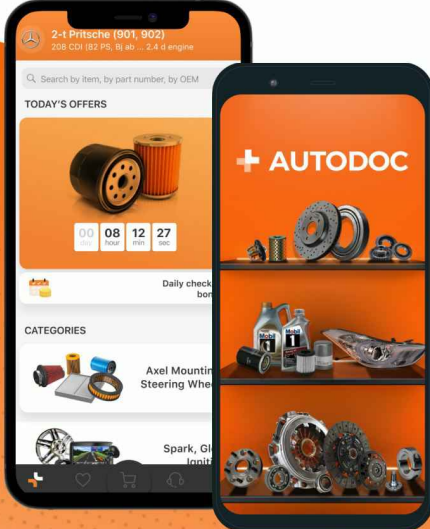
Изключете запалването.

ДОБРА РАБОТА! 

ВИЖ ОЩЕ УРОЦИ

AUTODOC – КАЧЕСТВЕНИ И ДОСТЪПНИ АВТОЧАСТИ ОНЛАЙН

**МОБИЛНОТО ПРИЛОЖЕНИЕ AUTODOC: СТРАХОТНИ ОФЕРТИ И
УДОБНО ПАЗАРУВАНЕ**



+ AUTODOC

GET IT ON
Google Play

Download on the
App Store

Download

**ГОЛЯМА СЕЛЕКЦИЯ ОТ РЕЗЕРВНИ ЧАСТИ ЗА КОЛАТА
ТИ**

ФИЛТЪР КУПЕ: ШИРОК АСОРТИМЕНТ

ЗА ОТГОВОРНОСТТА:

Документът съдържа единствено съвети и препоръки, които могат да Ви бъдат полезни при смяна на детайли или ремонтни работи. AUTODOC не носи никаква отговорност за вреди, травми или щети по имущества настъпили в процеса на осъществяване на ремонтните дейности или замени на детайли, вследствие на некоректно използване или тълкуване на предоставената информация.

AUTODOC не носи отговорност за каквито и да е възможни грешки и неточности в дадената инструкция. Предоставеният материал има изключително опознавателен характер и не може да замени консултацията със специалисти.

AUTODOC не носи отговорност за неправилно или опасно използване на ремонтното оборудване, инструментите и резервните части. AUTODOC настоятелно препоръчва да работите внимателно и да спазвате правилата за безопасност при извършването на каквито и да е ремонтни работи. Помнете, че употребата на авточасти с ниско качество не гарантира нужното ниво на безопасност при шофиране.

© Copyright 2023 – Всичкото съдържание на този уебсайт, особено текстовете, фотографиите и графиките, е защитено от законите за авторското право. Всички права, включително за копиране, публикуване от трети страни, редактиране и превеждане, са притежавани от AUTODOC SE.