



Как се сменя филтър
купе на **FIAT Doblo**
Комби (119_, 223_) –
Ръководство за смяна

ПОДОБЕН ВИДЕО УРОК



Това видео показва процедура по смяна на сходна авто част на друг автомобил

Важно!

Тази процедура на смяна може да се използва за:

FIAT Doblo Комби (119_, 223_) 1.2, FIAT Doblo Комби (119_, 223_) 1.9 D, FIAT Doblo Комби (119_, 223_) 1.9 JTD, FIAT Doblo Комби (119_, 223_) 1.6 16V, FIAT Doblo Комби (119_, 223_) 1.3 D Multijet, FIAT Doblo Комби (119_, 223_) 1.9 D Multijet, FIAT Doblo Комби (119_, 223_) 1.4, FIAT Doblo Комби (119_, 223_) 1.6 Natural Power, FIAT Doblo Комби (119_, 223_) 1.6, FIAT Doblo Комби (119_, 223_) 1.3 JTD, FIAT Doblo Комби (119_, 223_) 1.3 JTD 16V, FIAT Doblo Комби (119_, 223_) 1.6 Natural Power (223AXD1A)

Стъпките може малко да се различават в зависимост от конструкцията на автомобила.

Този урок беше създаден на основата на процедура за смяна на сходна част на: FIAT PUNTO (188) 1.2 60

СМЯНА НА: ФИЛТЪР КУПЕ – FIAT DOBLO КОМБИ
(119_, 223_) – ИНСТРУМЕНТИТЕ, КОИТО МОЖЕ ДА
ПОТРЕЯВАТ:



• Гаечен накрайник № 6

• Тресчотка

Купи инструменти

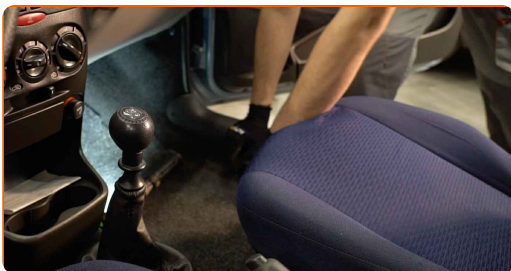
Смяна на: филтър купе – FIAT Doblo Комби (119_, 223_). Експертите на AUTODOC препоръчват:

- Заменяйте поленовия филтър не по-рядко от 1 път за 6 месеца, в началото на пролетния и есенния сезон.
- Следете сроковете, препоръките и изискванията за експлоатация на резервните части, предоставени от производителя.
- Ако въздушният поток, подаван в купето намелее рязко, заменете поленовия филтър по-рано от планираното техническо обслужване.
- Всичката работа трябва да се извършва при спрян двигател.

СМЯНА НА: ФИЛТЪР КУПЕ – FIAT DOBLO КОМБИ (119_, 223_). ПРЕПОРЪЧИТЕЛНА ПОСЛЕДОВАТЕЛНОСТ ОТ СТЪПКИ:

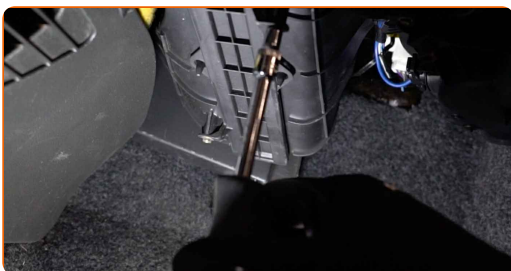
1

Преместете седалката на пътника назад докрай.

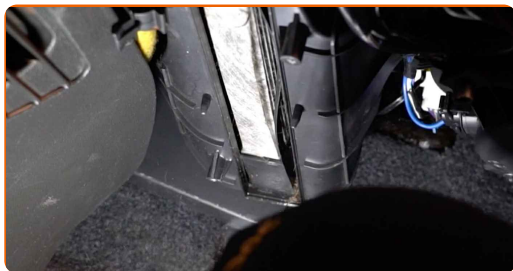


2

Развийте крепежните елементи на капака на корпуса на филтъра за купе. Използвайте тръбен ключ №6. Използвайте тресчотен ключ.



3 Демонтирайте капака на корпуса на поленовия филтър.



4 Извадете поленовия филтър.



Смяна на: филтър купе – FIAT Doblo Комби (119_, 223_). Съвет от експертите на AUTODOC:

- Не се опитвайте да почистите и да използвате повторно стария филтър - това ще се отрази на качеството на пречиствания въздух за купето.

5 Поставете филтъра за купе на монтажното му място.

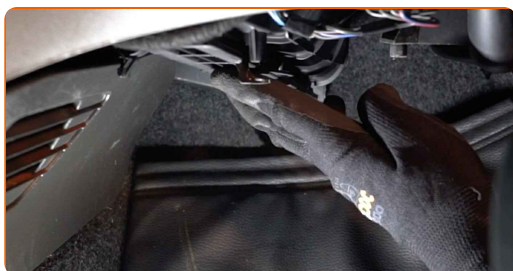


AUTODOC препоръчва:

- Смяна на: филтър купе – FIAT Doblo Комби (119_, 223_). Уверете се, че сте разположили филтриращия елемент правилно. Не допускайте отклонения.
- Обърнете внимание на маркировката на филтъра за направлението на въздушния поток.
- Внимание! Използвайте качествени филтри – FIAT Doblo Комби (119_, 223_).

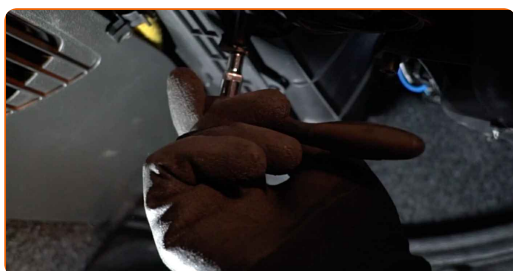
6

Монтирайте капака на корпуса на поленовия филтър.



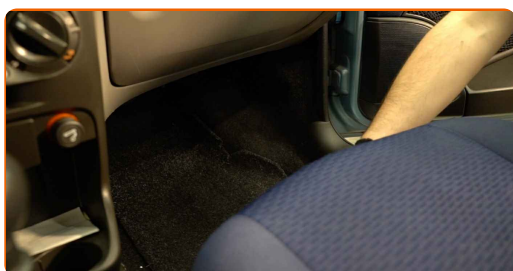
7

Завийте крепежните елементи на капака на корпуса на филтъра за купе. Използвайте тръбен ключ №6. Използвайте тресчотен ключ.



8

Върнете седалката на пътника в първоначалното ѝ положение.



9

Включете запалването.

10

Включете климатика. Това е нужно, за да се уверите, че компонента работи правилно.

11

Изключете запалването.

ДОБРА РАБОТА! **ВИЖ ОЩЕ УРОЦИ**

AUTODOC – КАЧЕСТВЕНИ И ДОСТЪПНИ АВТОЧАСТИ ОНЛАЙН

МОБИЛНОТО ПРИЛОЖЕНИЕ AUTODOC: СТРАХОТНИ ОФЕРТИ И
УДОБНО ПАЗАРУВАНЕ



**ГОЛЯМА СЕЛЕКЦИЯ ОТ РЕЗЕРВНИ ЧАСТИ ЗА КОЛАТА
ТИ**

ФИЛТЪР КУПЕ: ШИРОК АСОРТИМЕНТ

ЗА ОТГОВОРНОСТТА:

Документът съдържа единствено съвети и препоръки, които могат да Ви бъдат полезни при смяна на детайли или ремонтни работи. AUTODOC не носи никаква отговорност за вреди, травми или щети по имущества настъпили в процеса на осъществяване на ремонтните дейности или замени на детайли, вследствие на некоректно използване или тълкуване на предоставената информация.

AUTODOC не носи отговорност за каквито и да е възможни грешки и неточности в дадената инструкция. Предоставеният материал има изключително опознавателен характер и не може да замени консултацията със специалисти.

AUTODOC не носи отговорност за неправилно или опасно използване на ремонтното оборудване, инструментите и резервните части. AUTODOC настоятелно препоръчва да работите внимателно и да спазвате правилата за безопасност при извършването на каквито и да е ремонтни работи. Помнете, че употребата на авточасти с ниско качество не гарантира нужното ниво на безопасност при шофиране.

© Copyright 2022 – Всичкото съдържание на този уебсайт, особено текстовете, фотографиите и графиките, е защитено от законите за авторското право. Всички права, включително за копиране, публикуване от трети страни, редактиране и превеждане, са притежавани от AUTODOC GmbH.