

# **AUTODOC CLUB**

Как се сменя филтър  
купе на **FIAT DOBLO**  
**(бордова) платформа/  
шаси (263) –**  
Ръководство за смяна

## ПОДОБЕН ВИДЕО УРОК



Това видео показва процедура по смяна на сходна авто част на друг автомобил

### **Важно!**

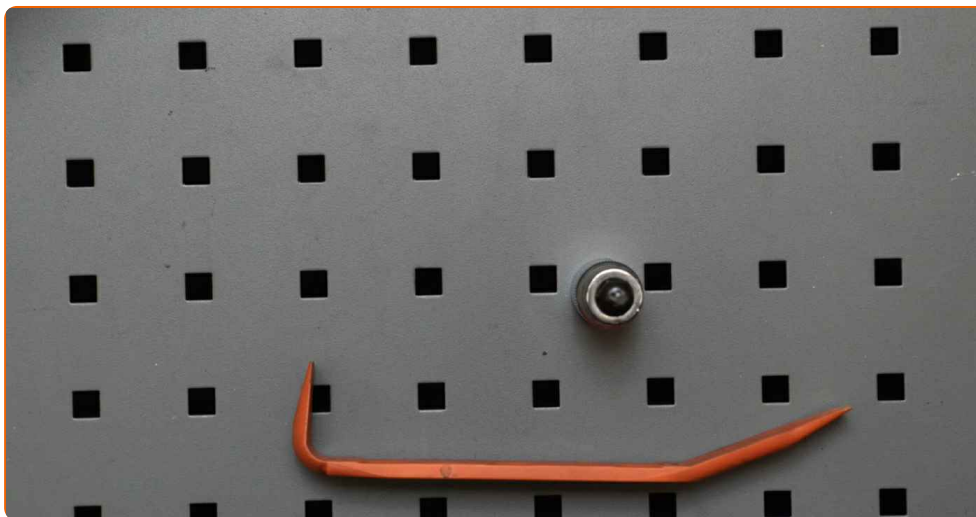
Тази процедура на смяна може да се използва за:

FIAT DOBLO (бордова) платформа/ шаси (263) 1.3 D Multijet, FIAT DOBLO (бордова) платформа/ шаси (263) 1.6 D Multijet, FIAT DOBLO (бордова) платформа/ шаси (263) 2.0 D Multijet, FIAT DOBLO (бордова) платформа/ шаси (263) 1.4, FIAT DOBLO (бордова) платформа/ шаси (263) 1.4 Natural Power

Стъпките може малко да се различават в зависимост от конструкцията на автомобила.

Този урок беше създаден на основата на процедура за смяна на сходна част на: FIAT GRANDE PUNTO (199) 1.3 D Multijet

**СМЯНА НА: ФИЛТЪР КУПЕ – FIAT DOBLO (БОРДОВА)  
ПЛАТФОРМА/ ШАСИ (263). ИНСТРУМЕНТИТЕ,  
КОИТО ВИ ТРЯБВАТ:**



- Накрайник Torx T25
- Пластмасов инструмент за демонтаж на тапицерия

**Купи инструменти**

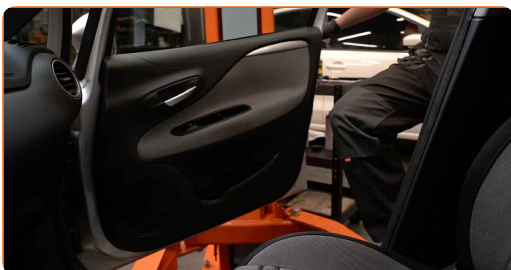
Смяна на: филтър купе – FIAT DOBLO (бордова) платформа/ шаси (263).  
 Съвет от експертите на AUTODOC:

- Заменяйте поленовия филтър не по-рядко от 1 път за 6 месеца, в началото на пролетния и есенния сезон.
- Следете сроковете, препоръките и изискванията за експлоатация на резервните части, предоставени от производителя.
- Ако въздушният поток, подаван в купето намелее рязко, заменете поленовия филтър по-рано от планираното техническо обслужване.
- Моля, имайте предвид: всичката работа по колата – FIAT DOBLO (бордова) платформа/ шаси (263) – трябва да се извърши с изключен двигател.

## ИЗВЪРШЕТЕ ЗАМЯНАТА В СЛЕДНАТА ПОСЛЕДОВАТЕЛНОСТ:

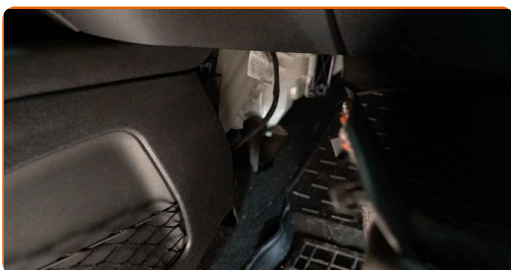
1

Преместете седалката на пътника назад докрай.



2

Премахнете страничния пластмасов панел.



- 3** Премахнете фиксаторите на долния панел под жабката. Използвайте пластмасов инструмент за демонтаж на тапицERIA.



- 4** Снемете долния капак на жабката.



- 5** Развийте крепежните елементи на капака на корпуса на филтъра за купе. Използвайте Torx T25.



- 6** Демонтирайте капака на корпуса на поленовия филтър.

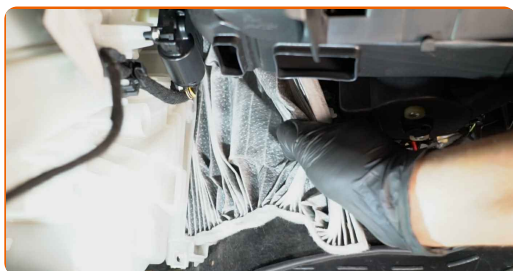


**AUTODOC препоръчва:**

- Смяна на: филтър купе – FIAT DOBLO (бордова) платформа/ шаси (263). Не използвайте прекомерна сила при премахване на частта, защото това може да я повреди.

7

Извадете поленовия филтър.



Смяна на: филтър купе – FIAT DOBLO (бордова) платформа/ шаси (263).  
Експертите на AUTODOC препоръчват:

- Не се опитвайте да почистите и да използвате повторно стария филтър - това ще се отрази на качеството на пречиствания въздух за купето.

8

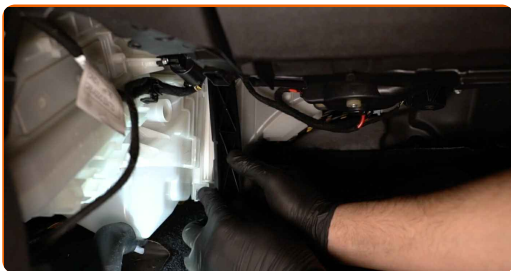
Поставете филтъра за купе на монтажното му място.



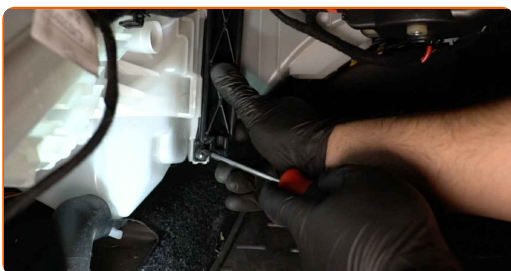
Смяна на: филтър купе – FIAT DOBLO (бордова) платформа/ шаси (263).  
Експертите на AUTODOC препоръчват:

- Следете за правилното положение на филтроелемента. Не допускайте усукване.
- Обърнете внимание на маркировката на филтъра за направлението на въздушния поток.
- FIAT DOBLO (бордова) платформа/ шаси (263) – Важно е да използвате само висококачествени филтри.

**9** Монтирайте капака на корпуса на поленовия филтър.



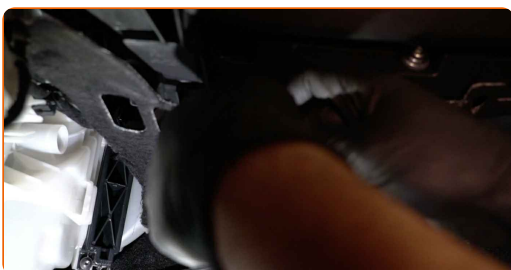
**10** Завийте крепежните елементи на капака на корпуса на филтъра за купе. Използвайте Torx T25.



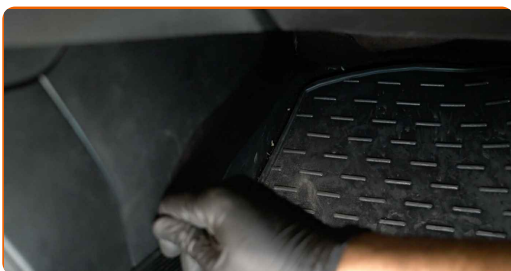
**11** Поставете долния капак на жабката.



**12** Монтирайте фиксаторите на Развийте крепежните елементи на долния панел под жабката.



**13** Монтирайте страничния пластмасов панел. Наместете частта чрез водачите и заключете крепежните елементи.

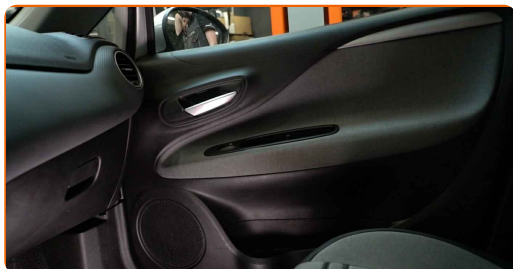


## AUTODOC препоръчва:

- Смяна на: филтър купе – FIAT DOBLO (бордова) платформа/ шаси (263). Не използвайте прекомерна сила при монтаж. Това може да повреди крепежните елементи.

14

Върнете седалката на пътника в първоначалното ѝ положение.



15

Включете запалването.

16

Включете климатика. Това е нужно, за да се уверите, че компонента работи правилно.

17

Изключете запалването.

**ДОБРА РАБОТА!** 

**ВИЖ ОЩЕ УРОЦИ**



## AUTODOC – КАЧЕСТВЕНИ И ДОСТЪПНИ АВТОЧАСТИ ОНЛАЙН

МОБИЛНОТО ПРИЛОЖЕНИЕ AUTODOC: СТРАХОТНИ ОФЕРТИ И  
УДОБНО ПАЗАРУВАНЕ



**AUTODOC**

GET IT ON  
**Google Play**

Download on the  
**App Store**

**Download**

**ГОЛЯМА СЕЛЕКЦИЯ ОТ РЕЗЕРВНИ ЧАСТИ ЗА КОЛАТА  
ТИ**

**ФИЛТЪР КУПЕ: ШИРОК АСОРТИМЕНТ**

### **ЗА ОТГОВОРНОСТТА:**

Документът съдържа единствено съвети и препоръки, които могат да Ви бъдат полезни при смяна на детайли или ремонтни работи. AUTODOC не носи никаква отговорност за вреди, травми или щети по имущества настъпили в процеса на осъществяване на ремонтните дейности или замени на детайли, вследствие на некоректно използване или тълкуване на предоставената информация.

AUTODOC не носи отговорност за каквито и да е възможни грешки и неточности в дадената инструкция. Предоставеният материал има изключително опознавателен характер и не може да замени консултацията със специалисти.

AUTODOC не носи отговорност за неправилно или опасно използване на ремонтното оборудване, инструментите и резервните части. AUTODOC настоятелно препоръчва да работите внимателно и да спазвате правилата за безопасност при извършването на каквито и да е ремонтни работи. Помнете, че употребата на авточасти с ниско качество не гарантира нужното ниво на безопасност при шофиране.

© Copyright 2023 – Всичкото съдържание на този уебсайт, особено текстовете, фотографиите и графиките, е защитено от законите за авторското право. Всички права, включително за копиране, публикуване от трети страни, редактиране и превеждане, са притежавани от AUTODOC SE.