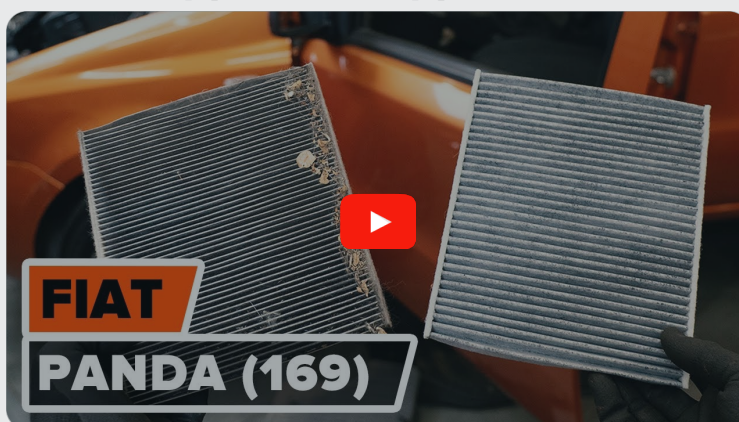




Как се сменя филтър  
купе на **FIAT 500**  
**Хечбек (312) –**  
Ръководство за смяна

## ПОДОБЕН ВИДЕО УРОК



Това видео показва процедура по смяна на сходна авто част на друг автомобил

### **Важно!**

Тази процедура на смяна може да се използва за:

FIAT 500 Хечбек (312) 0.9, FIAT 500 Хечбек (312) 1.2 LPG, FIAT 500 Хечбек (312) 1.2, FIAT 500 Хечбек (312) 1.4, FIAT 500 Хечбек (312) 1.3 D Multijet, FIAT 500 Хечбек (312) Electric (EV)

Стъпките може малко да се различават в зависимост от конструкцията на автомобила.

Този урок беше създаден на основата на процедура за смяна на сходна част на: FIAT PANDA (169) 1.2

СМЯНА НА: ФИЛТЪР КУПЕ – FIAT 500 ХЕЧБЕК (312).  
ИНСТРУМЕНТИТЕ, КОИТО ЩЕ ВИ ТРЯБВАТ:



• Тресчотка

• Кръстата отвертка

**Купи инструменти**

Смяна на: филтър купе – FIAT 500 Хечбек (312). AUTODOC препоръчва:

- Заменяйте поленовия филтър не по-рядко от 1 път за 6 месеца, в началото на пролетния и есенния сезон.
- Следете сроковете, препоръките и изискванията за експлоатация на резервните части, предоставени от производителя.
- Ако въздушният поток, подаван в купето намелее рязко, заменете поленовия филтър по-рано от планираното техническо обслужване.
- Моля, имайте предвид: всичката работа по колата – FIAT 500 Хечбек (312) – трябва да се извърши с изключен двигател.

## ИЗВЪРШЕТЕ ЗАМЯНАТА В СЛЕДНАТА ПОСЛЕДОВАТЕЛНОСТ:

**1** Преместете седалката на пътника назад докрай.

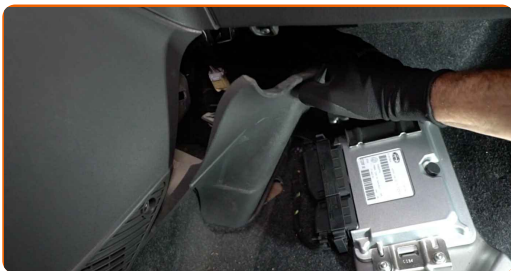
**2** Развийте крепежния елемент на подложката за крака. Използвайте кръстата отвертка. Използвайте тресчотен ключ.



**3** Премахнете подложката за крака.



**4** Премахнете страничния пластмасов панел.



**5** Развийте крепежните елементи на капака на корпуса на филтъра за купе. Използвайте кръстата отвертка. Използвайте тресчотен ключ.



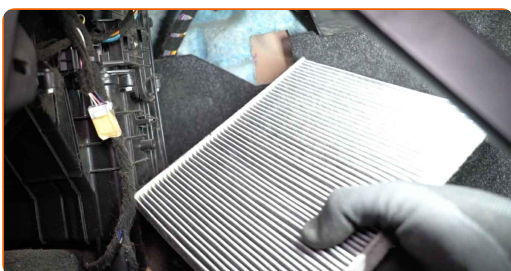
**6** Демонтирайте капака на корпуса на поленовия филтър.



**AUTODOC препоръчва:**

- Смяна на: филтър купе – FIAT 500 Хечбек (312). Не използвайте прекомерна сила при премахване на частта, защото това може да я повреди.

**7** Извадете поленовия филтър.



Смяна на: филтър купе – FIAT 500 Хечбек (312). Съвет:

- Не се опитвайте да почистите и да използвате повторно стария филтър - това ще се отрази на качеството на пречиствания въздух за купето.

8

Поставете филтъра за купе на монтажното му място.

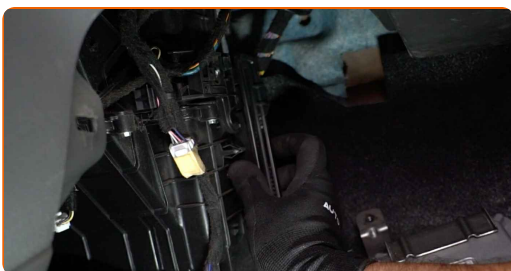


AUTODOC препоръчва:

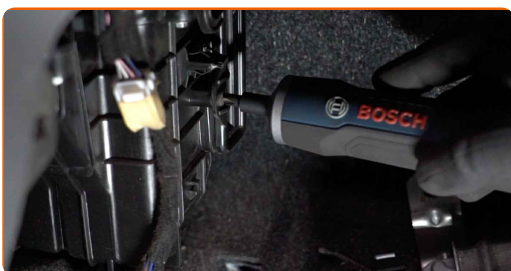
- Смяна на: филтър купе – FIAT 500 Хечбек (312). Уверете се, че сте разположили филтриращия елемент правилно. Не допускайте отклонения.
- Обърнете внимание на маркировката на филтъра за направлението на въздушния поток.
- Използвайте само качествени филтри.

9

Монтирайте капака на корпуса на поленовия филтър. Уверете се, че сте чули щракване, което потвърждава правилното монтиране и заключване.



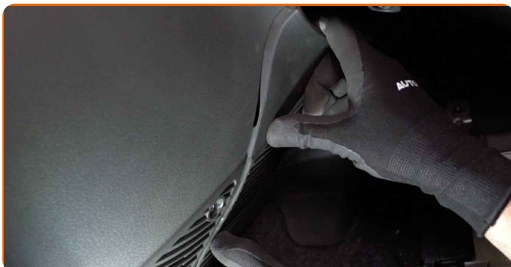
- 10** Завийте крепежните елементи на капака на корпуса на филтъра за купе. Използвайте кръстата отвертка. Използвайте тресчотен ключ.



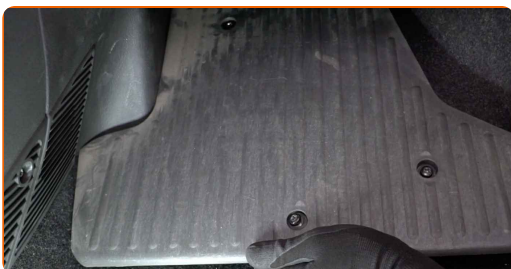
**AUTODOC препоръчва:**

- Смяна на: филтър купе – FIAT 500 Хечбек (312). Не използвайте прекомерна сила при монтаж. Това може да повреди крепежните елементи.

- 11** Монтирайте страничния пластмасов панел.



- 12** Монтирайте обратно подложката за крака.



- 13 Завийте крепежния елемент на подложката за крака. Използвайте кръстата отвертка. Изполвайте тресчотен ключ.



- 14 Върнете седалката на пътника в първоначалното ѝ положение.

- 15 Включете запалването.

- 16 Включете климатика. Това е нужно, за да се уверите, че компонента работи правилно.

- 17 Изключете запалването.

**ДОБРА РАБОТА!** 

**ВИЖ ОЩЕ УРОЦИ**



## AUTODOC – КАЧЕСТВЕНИ И ДОСТЪПНИ АВТОЧАСТИ ОНЛАЙН

МОБИЛНОТО ПРИЛОЖЕНИЕ AUTODOC: СТРАХОТНИ ОФЕРТИ И  
УДОБНО ПАЗАРУВАНЕ



**+ AUTODOC**

GET IT ON  
**Google Play**

Download on the  
**App Store**

**Download**

**ГОЛЯМА СЕЛЕКЦИЯ ОТ РЕЗЕРВНИ ЧАСТИ ЗА КОЛАТА  
ТИ**

**ФИЛТЪР КУПЕ: ШИРОК АСОРТИМЕНТ**

### **ЗА ОТГОВОРНОСТТА:**

Документът съдържа единствено съвети и препоръки, които могат да Ви бъдат полезни при смяна на детайли или ремонтни работи. AUTODOC не носи никаква отговорност за вреди, травми или щети по имущества настъпили в процеса на осъществяване на ремонтните дейности или замени на детайли, вследствие на некоректно използване или тълкуване на предоставената информация.

AUTODOC не носи отговорност за каквито и да е възможни грешки и неточности в дадената инструкция. Предоставеният материал има изключително опознавателен характер и не може да замени консултацията със специалисти.

AUTODOC не носи отговорност за неправилно или опасно използване на ремонтното оборудване, инструментите и резервните части. AUTODOC настоятелно препоръчва да работите внимателно и да спазвате правилата за безопасност при извършването на каквито и да е ремонтни работи. Помнете, че употребата на авточасти с ниско качество не гарантира нужното ниво на безопасност при шофиране.

© Copyright 2023 – Всичкото съдържание на този уебсайт, особено текстовете, фотографиите и графиките, е защитено от законите за авторското право. Всички права, включително за копиране, публикуване от трети страни, редактиране и превеждане, са притежавани от AUTODOC SE.