



Как се сменя ляв
тампон на двигател на
Mercedes W211 –
Ръководство за смяна

ВИДЕО УРОЦИ

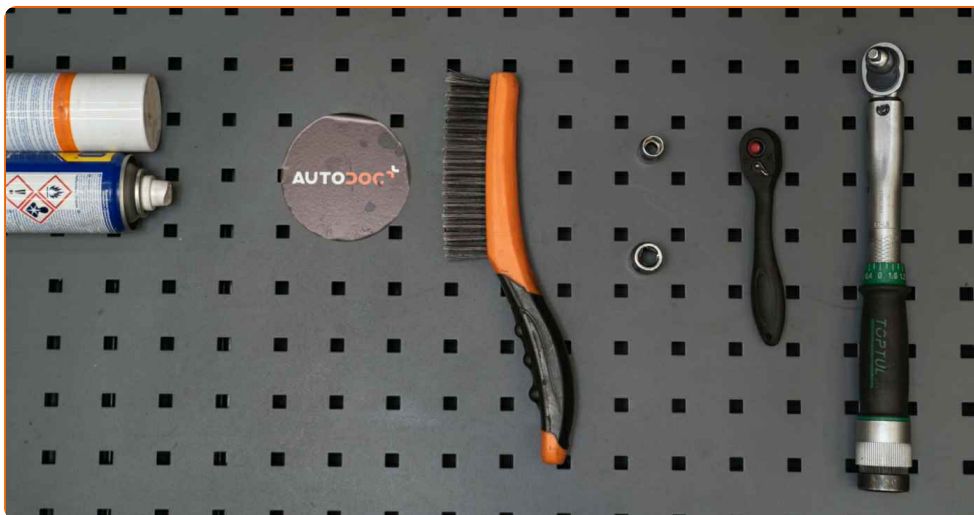
**i Важно!**

Тази процедура на смяна може да се използва за:

MERCEDES-BENZ Е-класа Т-Model (S211) Е 220 Т CDI, MERCEDES-BENZ Е-класа Седан (W211) Е 220 CDI, MERCEDES-BENZ Е-класа Седан (W211) Е 500 (211.070), MERCEDES-BENZ Е-класа Седан (W211) Е 220 CDI (211.006), MERCEDES-BENZ Е-класа Седан (W211) Е 270 CDI (211.016), MERCEDES-BENZ С-класа Седан (W203) С 30 CDI AMG (203.018), MERCEDES-BENZ С-класа Т-modell (S203) С 30 CDI AMG (203.218), MERCEDES-BENZ С-класа Купе (CL203) С 30 CDI AMG (203.718), MERCEDES-BENZ Е-класа Седан (W211) Е 320 CDI (211.026), MERCEDES-BENZ Е-класа Т-Model (S211) Е 270 Т CDI (211.216), MERCEDES-BENZ Е-класа Т-Model (S211) Е 320 Т CDI (211.226), MERCEDES-BENZ Е-класа Т-Model (S211) Е 500 Т (211.270), MERCEDES-BENZ Е-класа Седан (W211) Е 280 CDI (211.023), MERCEDES-BENZ Е-класа Т-Model (S211) Е 280 Т CDI (211.223), MERCEDES-BENZ Е-класа Седан (W211) Е 280 CDI (211.020), (+ 13)

Стъпките може малко да се различават в зависимост от конструкцията на автомобила.

СМЯНА НА: ТАМПОН НА ДВИГАТЕЛ – MERCEDES W211 – ИНСТРУМЕНТИТЕ, КОИТО МОЖЕ ДА ПОТРЯБАВАТ:



- Телена четка
- Спрей WD-40
- Медна грес
- Динамометричен ключ
- Гаечен накрайник № 10
- Гаечен накрайник № 16
- Тресчотка
- Трансмисионен крик
- Защитен калъф за калници

КУПИ ИНСТРУМЕНТИ

Смяна на: тампон на двигател – Mercedes W211. Експертите на AUTODOC препоръчват:

- Всичката работа трябва да се извършва при спрян двигател.

СМЯНА НА: ТАМПОН НА ДВИГАТЕЛ – MERCEDES W211. ИЗПОЛЗВАЙТЕ СЛЕДНАТА ПРОЦЕДУРА:

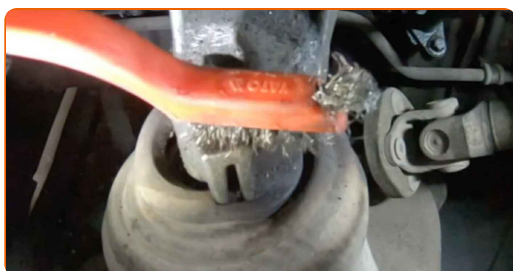
1 Отворете капака на двигателя.



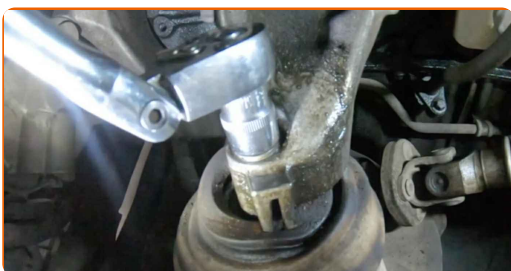
2 Използвайте защитно покривало за калници, за да предотвратите повреждане на боята и пластмасовите части на колата.



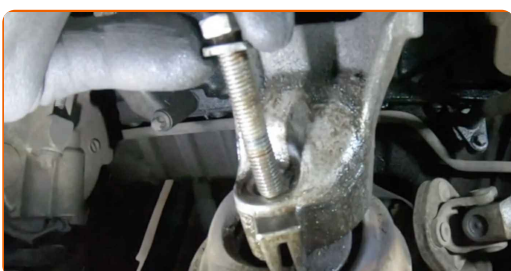
3 Почистете крепежните елементи на опората на двигателя. Използвайте телена четка. Използвайте спрей WD-40.



- 4** Развийте горния крепежен елемент на опората на двигателя. Използвайте тръбен ключ №16. Изполвайте тресчотен ключ.



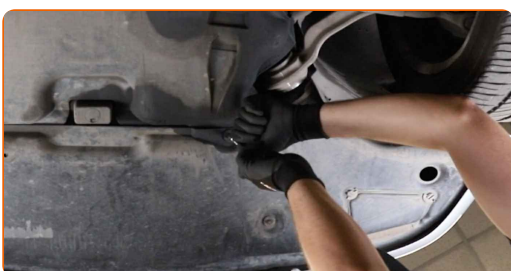
- 5** Премахнете крепежния болт.



- 6** Повдигнете колата с крик или я поставете над сервисен канал.



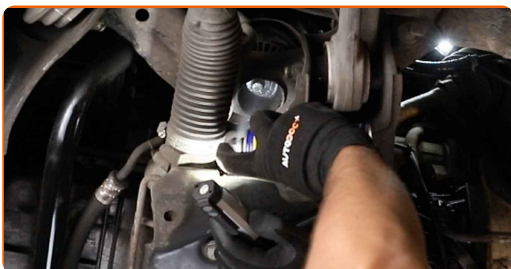
- 7** Премахнете крепежните елементи на долния капак на картера. Използвайте тръбен ключ №10. Изполвайте тресчотен ключ.



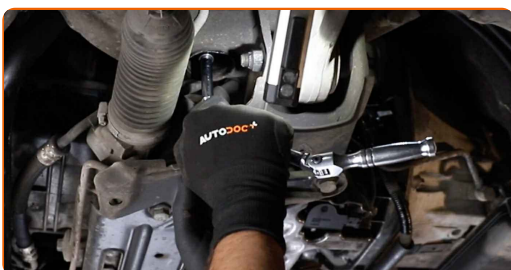
- 8** Премахнете капака на картера.



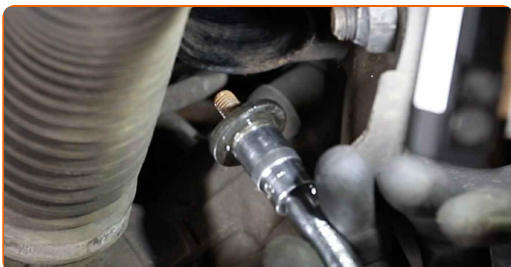
- 9** Почистете крепежните елементи на опората на двигателя. Използвайте телена четка. Използвайте спрей WD-40.



- 10** Развийте долния крепежен елемент на опората на двигателя. Използвайте тръбен ключ №16. Използвайте тресчотен ключ.



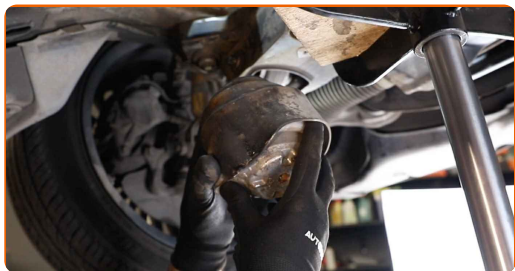
- 11** Премахнете крепежния болт.



- 12** Подпирайте двигателя в областта на картера. Използвайте хидравличен трансмисионен крик.



13 Премахнете опората на двигателя.



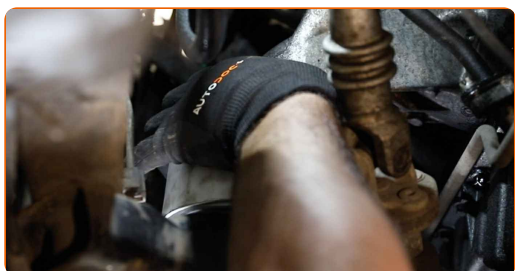
Смяна на: тампон на двигател – Mercedes W211. Съвет от експертите на AUTODOC:

- Внимателно проверете другите опори на двигателя и ги сменете, ако е нужно.

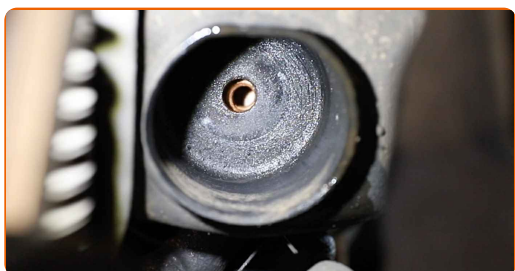
14 Почистете монтажното място на опората на двигателя. Използвайте телена четка. Използвайте спрей WD-40.



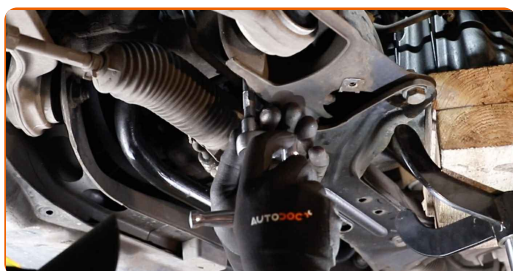
15 Монтирайте опората на двигателя на монтажното ѝ място.



16 Монтирайте крепежния болт.



- 17** Завийте долния крепежен елемент на опората на двигателя. Използвайте тръбен ключ №16. Изполвайте тресчотен ключ.



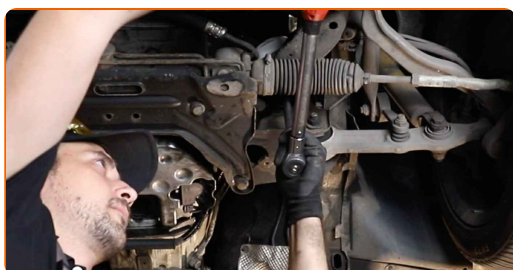
- 18** Премахнете хидравличният крик.



AUTODOC препоръчва:

- Смяна на: тампон на двигател – Mercedes W211. Смъкнете хидравличния крик плавно, без резки движения, за да избегнете повреждане на устройства и механизми.

- 19** Затегнете долния крепежен елемент на опората на двигателя. Използвайте тръбен ключ №16. Използвайте динамометричен ключ. Затегнете я с усилие от 50 Nm.



20

Монтирайте крепежния болт.



21

Завийте горния крепежен елемент на опората на двигателя. Използвайте тръбен ключ №16. Използвайте тресчотен ключ.

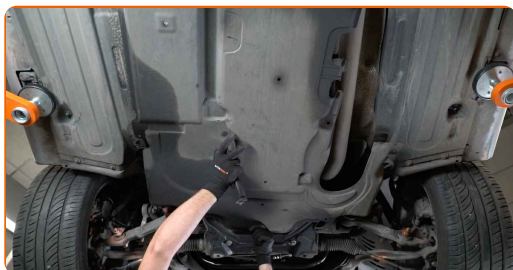


22

Затегнете горния крепежен елемент на опората на двигателя. Използвайте тръбен ключ №16. Използвайте динамометричен ключ. Затегнете я с усилие от 50 Nm.

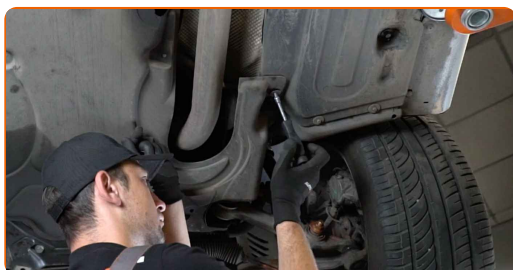
23

Поставете долния капак на картера.



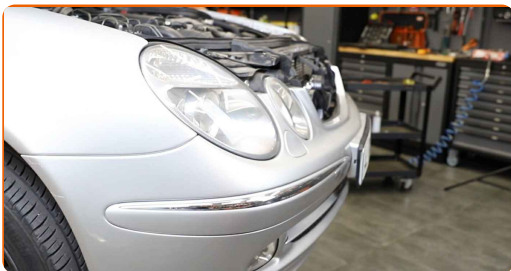
24

Затегнете крепежните елементи на долния капак на картера. Използвайте тръбен ключ №10. Използвайте тресчотен ключ.



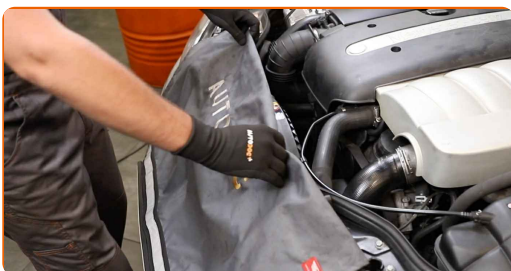
25

Спуснете автомобила.



26

Премахнете покривалото на калника.



27

Затворете капака на двигателя.



ДОБРА РАБОТА! 

ВИЖ ОЩЕ УРОЦИ

AUTODOC – КАЧЕСТВЕНИ И ДОСТЪПНИ АВТОЧАСТИ ОНЛАЙН

МОБИЛНОТО ПРИЛОЖЕНИЕ AUTODOC: СТРАХОТНИ ОФЕРТИ И
УДОБНО ПАЗАРУВАНЕ



+ AUTODOC

GET IT ON
Google Play

Download on the
App Store

Download

**ГОЛЯМА СЕЛЕКЦИЯ ОТ РЕЗЕРВНИ ЧАСТИ ЗА КОЛАТА
ТИ**

КУПИ РЕЗЕРВНИ ЧАСТИ ЗА MERCEDES

ТАМПОН НА ДВИГАТЕЛ: ШИРОК АСОРТИМЕНТ

ИЗБЕРИ АВТО ЧАСТИ ЗА MERCEDES W211

ТАМПОН НА ДВИГАТЕЛ ЗА MERCEDES: КУПИ СЕГА

ТАМПОН НА ДВИГАТЕЛ ЗА MERCEDES W211: НАЙ-ДОБРИТЕ ОФЕРТИ

ЗА ОТГОВОРНОСТТА:

Документът съдържа единствено съвети и препоръки, които могат да Ви бъдат полезни при смяна на детайли или ремонтни работи. AUTODOC не носи никаква отговорност за вреди, травми или щети по имуществата настъпили в процеса на осъществяване на ремонтните дейности или замени на детайли, вследствие на некоректно използване или тълкуване на предоставената информация.

AUTODOC не носи отговорност за каквито и да е възможни грешки и неточности в дадената инструкция. Предоставеният материал има изключително опознавателен характер и не може да замени консултацията със специалисти.

AUTODOC не носи отговорност за неправилно или опасно използване на ремонтното оборудване, инструментите и резервните части. AUTODOC настоятелно препоръчва да работите внимателно и да спазвате правилата за безопасност при извършването на каквито и да е ремонтни работи. Помнете, че употребата на авточасти с ниско качество не гарантира нужното ниво на безопасност при шофиране.

© Copyright 2022 – Всичкото съдържание на този уебсайт, особено текстовете, фотографиите и графиките, е защитено от законите за авторското право. Всички права, включително за копиране, публикуване от трети страни, редактиране и превеждане, са притежавани от AUTODOC GmbH.