

 **AUTODOC CLUB**

Как се сменя въздушен
филтър на **Mercedes**
W211 – Ръководство за
смяна

ВИДЕО УРОЦИ



Важно!

Тази процедура на смяна може да се използва за:
 MERCEDES-BENZ Е-класа Т-Model (S211) Е 220 Т CDI, MERCEDES-BENZ Е-класа Седан (W211) Е 220 CDI, MERCEDES-BENZ Е-класа Седан (W211) Е 220 CDI (211.006), MERCEDES-BENZ Е-класа Седан (W211) Е 270 CDI (211.016), MERCEDES-BENZ Е-класа Седан (W211) Е 200 CDI (211.004), MERCEDES-BENZ S-класа Седан (W220) S 320 CDI (220.025, 220.125), MERCEDES-BENZ Е-класа Седан (W211) Е 320 CDI (211.026), MERCEDES-BENZ Е-класа Т-Model (S211) Е 220 Т CDI (211.206, 211.606), MERCEDES-BENZ Е-класа Т-Model (S211) Е 270 Т CDI (211.216), MERCEDES-BENZ Е-класа Т-Model (S211) Е 320 Т CDI (211.226), MERCEDES-BENZ А-класа (W169) А 180 CDI (169.007, 169.307), MERCEDES-BENZ А-класа (W169) А 200 CDI (169.008, 169.308), MERCEDES-BENZ Е-класа Седан (W211) Е 200 CDI (211.007), MERCEDES-BENZ Е-класа Седан (W211) Е 220 CDI (211.008), MERCEDES-BENZ Е-класа Т-Model (S211) Е 220 Т CDI (211.208), (+ 2)

Стъпките може малко да се различават в зависимост от конструкцията на автомобила.

**СМЯНА НА: ВЪЗДУШЕН ФИЛТЪР – MERCEDES W211.
ИНСТРУМЕНТИТЕ, КОИТО ВИ ТРЯБВАТ:**



- Накрайник Torx T25
- Гаечен накрайник № 10
- Тресчотка
- Лост тип кози крак
- Микрофибърна кърпа
- Защитен калъф за калници

КУПИ ИНСТРУМЕНТИ

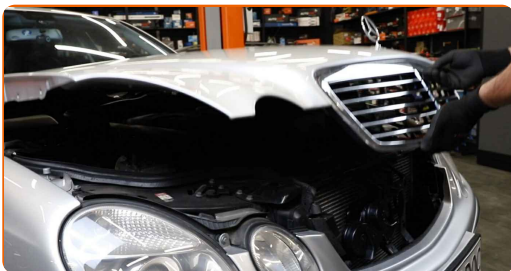
Смяна на: въздушен филтър – Mercedes W211. Съвет от експертите на AUTODOC:

- Следете сроковете, препоръките и изискванията за експлоатация на резервните части, предоставени от производителя.
- Всичката работа трябва да се извършва при спрян двигател.

СМЯНА НА: ВЪЗДУШЕН ФИЛТЪР – MERCEDES W211. ИЗПОЛЗВАЙТЕ СЛЕДНАТА ПРОЦЕДУРА:

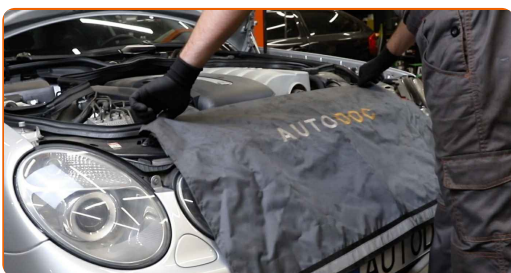
1

Отворете капака на двигателя.



2

Използвайте защитно покривало за калници, за да предотвратите повреждане на боята и пластмасовите части на колата.



3

Развийте крепежния елемент на капака на двигателя. Използвайте Torx T25. Използвайте тресчотен ключ.



- 4** Развийте крепежните елементи на задната част на капака на двигателя. Използвайте тръбен ключ №10. Използвайте тресчотен ключ.



- 5** Премахнете задната част на капака на двигателя.



Смяна на: въздушен филтър – Mercedes W211. Съвет от AUTODOC:

- Не прилагайте прекомерна сила при премахване на частта. В противен случай може да я повредите.

- 6** Демонтирайте декоративната кора над двигателя.

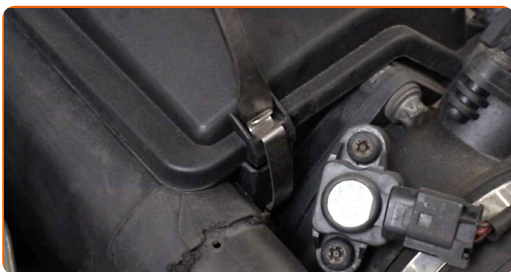


AUTODOC препоръчва:

- Повдигнете капака на двигателя, държейки го от двете страни едновременно.
- Смяна на: въздушен филтър – Mercedes W211. За да избегнете повреждане на частта при демонтажа, не използвайте прекомерна сила.

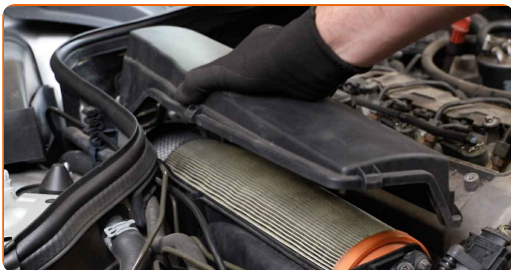
7

Освободете фиксаторите на капака на въздушния филтър. Използвайте лост тип кози крак.



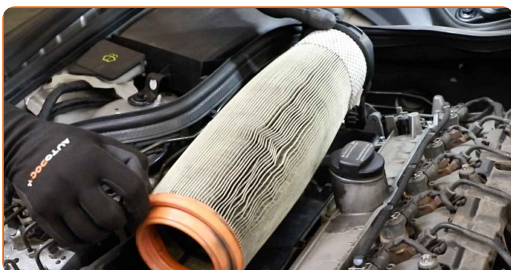
8

Демонтирайте капака на въздушния филтър.



9

Изкарайте от корпуса на филтъра сменяемия филтроелемент.



- 10** Покрийте маркуча за подаване на въздух с микрофибрена кърпа, за да предотвратите попадането на прах и замърсявания в системата.



- 11** Почистете капака и корпуса на въздушния филтър.



Смяна на: въздушен филтър – Mercedes W211. Съвет от експертите на AUTODOC:

- Преди да почистите капака и корпуса на въздушния филтър, покрийте частите на въздуховода, датчика за масов разход на въздух (ако е наличен), дроселния клапан с чиста кърпа.

- 12** Премахнете микрофибрената кърпа от всмукателния маркуч.

- 13** Поставете в корпуса новия филтроелемент. Уверете се, че края на филтъра плътно пасва на корпуса.



AUTODOC препоръчва:

- Следете за правилното положение на филтроелемента. Не допускайте усукване.
- Mercedes W211 – Важно е да използвате само висококачествени филтри.
- По време на монтаж, постарайте се да не влизат прах и замърсявания в корпуса на филтъра.

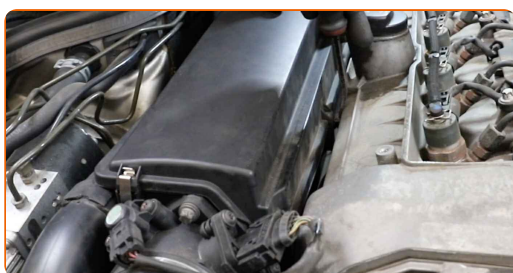
14

Поставете капака на въздушния филтър. Стегнете болтовете.



15

Притиснете фиксаторите на капака на въздушния филтър на мястото им. Използвайте лост тип кози крак.



16

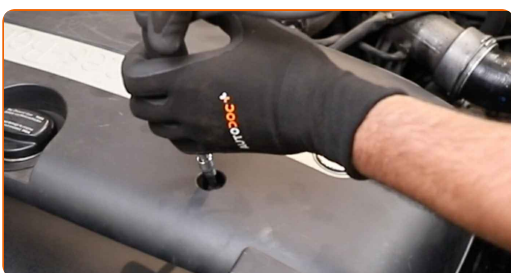
Монтирайте декоративната кора на двигателя и я закрепете.



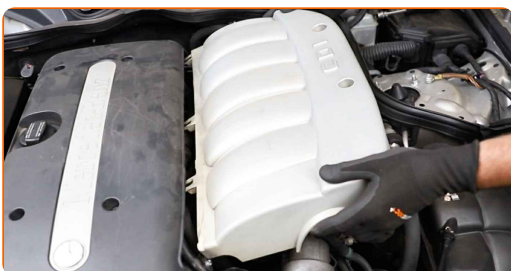
Смяна на: въздушен филтър – Mercedes W211. Професионалистите препоръчват:

- По време на монтажа, не използвайте прекомерна сила, за да избегнете повреди на частта..

- 17** Завийте крепежните елементи на декоративния капак на двигателя. Използвайте Torx T25. Изполвайте тресчотен ключ.



- 18** Сложете задната част на капака на двигателя обратно.



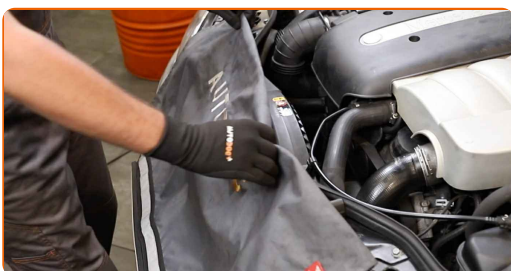
AUTODOC препоръчва:

- Смяна на: въздушен филтър – Mercedes W211. Не използвайте прекомерна сила при монтаж. Това може да повреди частта.

- 19** Завийте крепежните елементи на задната част на капака на двигателя. Използвайте тръбен ключ №10. Изполвайте тресчотен ключ.



- 20** Премахнете покривалото на калника.



- 21** Затворете капака на двигателя.



ДОБРА РАБОТА! 

ВИЖ ОЩЕ УРОЦИ

AUTODOC – КАЧЕСТВЕНИ И ДОСТЪПНИ АВТОЧАСТИ ОНЛАЙН

МОБИЛНОТО ПРИЛОЖЕНИЕ AUTODOC: СТРАХОТНИ ОФЕРТИ И
УДОБНО ПАЗАРУВАНЕ



+ AUTODOC

GET IT ON
Google Play

Download on the
App Store

Download

**ГОЛЯМА СЕЛЕКЦИЯ ОТ РЕЗЕРВНИ ЧАСТИ ЗА КОЛАТА
ТИ**

КУПИ РЕЗЕРВНИ ЧАСТИ ЗА MERCEDES

ВЪЗДУШЕН ФИЛТЪР: ШИРОК АСОРТИМЕНТ

ИЗБЕРИ АВТО ЧАСТИ ЗА MERCEDES W211

ВЪЗДУШЕН ФИЛТЪР ЗА MERCEDES: КУПИ СЕГА

**ВЪЗДУШЕН ФИЛТЪР ЗА MERCEDES W211: НАЙ-ДОБРИТЕ
ОФЕРТИ**

ЗА ОТГОВОРНОСТТА:

Документът съдържа единствено съвети и препоръки, които могат да Ви бъдат полезни при смяна на детайли или ремонтни работи. AUTODOC не носи никаква отговорност за вреди, травми или щети по имуществата настъпили в процеса на осъществяване на ремонтните дейности или замени на детайли, вследствие на некоректно използване или тълкуване на предоставената информация.

AUTODOC не носи отговорност за каквито и да е възможни грешки и неточности в дадената инструкция. Предоставеният материал има изключително опознавателен характер и не може да замени консултацията със специалисти.

AUTODOC не носи отговорност за неправилно или опасно използване на ремонтното оборудване, инструментите и резервните части. AUTODOC настоятелно препоръчва да работите внимателно и да спазвате правилата за безопасност при извършването на каквито и да е ремонтни работи. Помнете, че употребата на авточасти с ниско качество не гарантира нужното ниво на безопасност при шофиране.

© Copyright 2023 – Всичкото съдържание на този уебсайт, особено текстовете, фотографиите и графиките, е защитено от законите за авторското право. Всички права, включително за копиране, публикуване от трети страни, редактиране и превеждане, са притежавани от AUTODOC SE.