



Как се сменя пистов  
ремък на **Mercedes**  
**W210** – Ръководство за  
смяна

## ВИДЕО УРОЦИ

**i Важно!**

Тази процедура на смяна може да се използва за:

MERCEDES-BENZ Е-класа Т-modell (S210) Е 270 Т CDI, MERCEDES-BENZ С-класа Седан (W202) С 220 CDI (202.133), MERCEDES-BENZ С-класа Т-modell (S202) С 220 Т CDI (202.193), MERCEDES-BENZ Е-класа Седан (W210) Е 220 CDI (210.006), MERCEDES-BENZ Е-класа Т-modell (S210) Е 220 Т CDI (210.206), MERCEDES-BENZ Е-класа Седан (W210) Е 200 CDI (210.007), MERCEDES-BENZ С-класа Седан (W202) С 200 CDI (202.134), MERCEDES-BENZ С-класа Т-modell (S202) С 200 Т CDI (202.194), MERCEDES-BENZ Е-класа Седан (W210) Е 270 CDI (210.016), MERCEDES-BENZ Е-класа Седан (W210) Е 320 CDI (210.026), MERCEDES-BENZ Е-класа Т-modell (S210) Е 320 Т CDI (210.226), MERCEDES-BENZ Е-класа Т-modell (S210) Е 270 Т CDI (210.216), MERCEDES-BENZ М-класа (W163) ML 270 CDI (163.113), MERCEDES-BENZ SPRINTER 2-t автобус (901, 902) 208 CDI 2.2, MERCEDES-BENZ SPRINTER 2-t автобус (901, 902) 211 CDI 2.2, (+ 62)

Стъпките може малко да се различават в зависимост от конструкцията на автомобила.

**СМЯНА НА: ПИСТОВ РЕМЪК – MERCEDES W210.  
ИНСТРУМЕНТИТЕ, КОИТО ЩЕ ВИ ТРЯБВАТ:**



- Дванадесетостенна вложка № 17
- Тресчотка
- Гаечен накрайник № 27

**КУПИ ИНСТРУМЕНТИ**

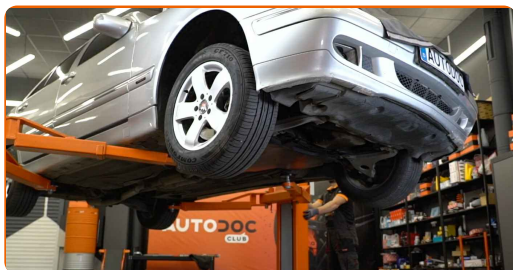
Смяна на: пистов ремък – Mercedes W210. Съвет от експертите на AUTODOC:

- Всичката работа трябва да се извършва при спрян двигател.

## СМЯНА НА: ПИСТОВ РЕМЪК – MERCEDES W210. ПРЕПОРЪЧИТЕЛНА ПОСЛЕДОВАТЕЛНОСТ ОТ СТЪПКИ:

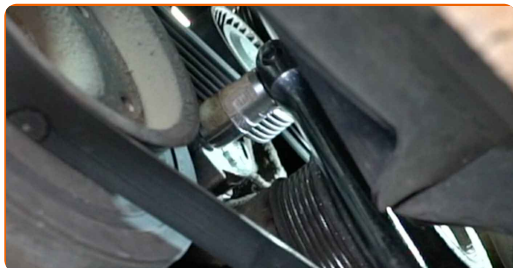
1

Повдигнете колата с крик или я поставете над сервизен канал.



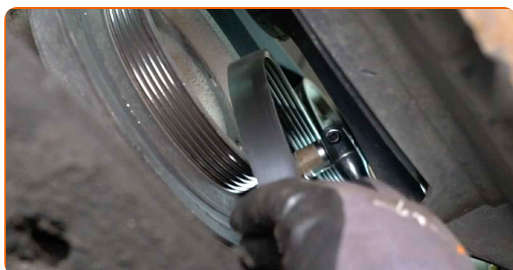
2

Сложете на страна обтяжната ролка на многоклиновия ремък. Използвайте 12-стенна вложка № 17. Използвайте тресчотен ключ.



3

Премахнете пистовия ремък от ролката.



**4** Върнете обтяжната ролка в началното ѝ положение.



**5** Премахнете многоклиновия ремък.



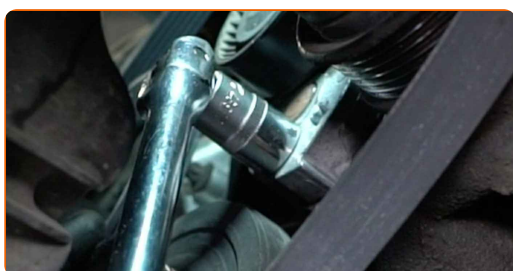
Смяна на: пистов ремък – Mercedes W210. AUTODOC препоръчва:

- Проверете състоянието на обтяжната ролка и паразитната ролка. Сменете ги ако е нужно.

**6** Монтирайте многоклиновия ремък.

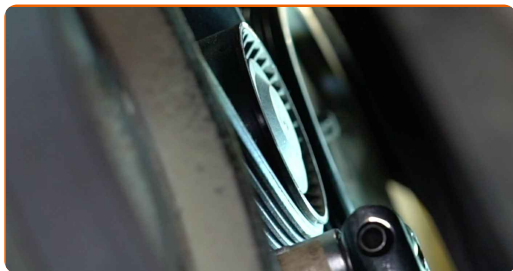


**7** Сложете на страна обтяжната ролка на многоклиновия ремък. Използвайте 12-стенна вложка № 17. Използвайте тресчотен ключ.



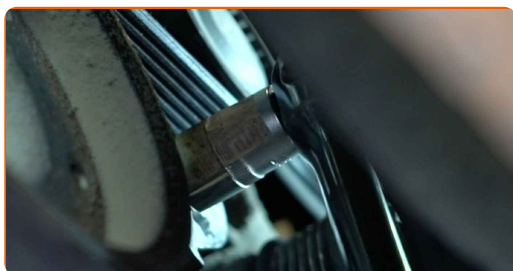
8

Разположете многоклиновия ремък върху обтяжната ролка.



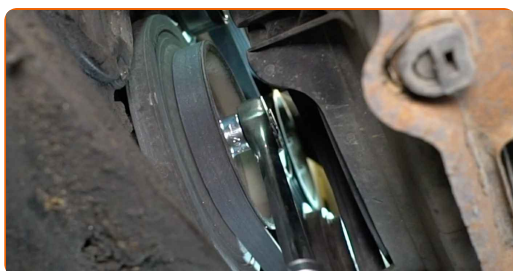
9

Върнете обтяжната ролка в началното ѝ положение.



10

Завъртете колянвия вал няколко пъти, за да проверите дали новия пистов ремък работи правилно. Използвайте тръбен ключ №27. Използвайте тресчотен ключ.



### AUTODOC препоръчва:

- Убедете се, че многоклиновия ремък приляга плътно по всички ролки.
- Уверете се, че поликлиновия ремък е правилно обтегнат.

11

Смъкнете автомобила.



12

Запалете двигателя за няколко минути.



Смяна на: пистов ремък – Mercedes W210. Съвет:

- Това е нужно, за да се уверите, че компонента работи правилно.

13

Спрете двигателя.

**ДОБРА РАБОТА!** 

**ВИЖ ОЩЕ УРОЦИ**

## AUTODOC – КАЧЕСТВЕНИ И ДОСТЪПНИ АВТОЧАСТИ ОНЛАЙН

МОБИЛНОТО ПРИЛОЖЕНИЕ AUTODOC: СТРАХОТНИ ОФЕРТИ И  
УДОБНО ПАЗАРУВАНЕ



**+ AUTODOC**

GET IT ON  
**Google Play**

Download on the  
**App Store**

**Download**

**ГОЛЯМА СЕЛЕКЦИЯ ОТ РЕЗЕРВНИ ЧАСТИ ЗА КОЛАТА  
ТИ**

**КУПИ РЕЗЕРВНИ ЧАСТИ ЗА MERCEDES**

**ПИСТОВ РЕМЪК: ШИРОК АСОРТИМЕНТ**



**ИЗБЕРИ АВТО ЧАСТИ ЗА MERCEDES W210**

**ПИСТОВ РЕМЪК ЗА MERCEDES: КУПИ СЕГА**

**ПИСТОВ РЕМЪК ЗА MERCEDES W210: НАЙ-ДОБРИТЕ  
ОФЕРТИ**

## **ЗА ОТГОВОРНОСТТА:**

Документът съдържа единствено съвети и препоръки, които могат да Ви бъдат полезни при смяна на детайли или ремонтни работи. AUTODOC не носи никаква отговорност за вреди, травми или щети по имуществата настъпили в процеса на осъществяване на ремонтните дейности или замени на детайли, вследствие на некоректно използване или тълкуване на предоставената информация.

AUTODOC не носи отговорност за каквито и да е възможни грешки и неточности в дадената инструкция. Предоставеният материал има изключително опознавателен характер и не може да замени консултацията със специалисти.

AUTODOC не носи отговорност за неправилно или опасно използване на ремонтното оборудване, инструментите и резервните части. AUTODOC настоятелно препоръчва да работите внимателно и да спазвате правилата за безопасност при извършването на каквито и да е ремонтни работи. Помнете, че употребата на авточасти с ниско качество не гарантира нужното ниво на безопасност при шофиране.

© Copyright 2022 – Всичкото съдържание на този уебсайт, особено текстовете, фотографиите и графиките, е защитено от законите за авторското право. Всички права, включително за копиране, публикуване от трети страни, редактиране и превеждане, са притежавани от AUTODOC GmbH.