



Как се сменя заден
стъклоповдигач на
Mercedes W210 –
Ръководство за смяна

ВИДЕО УРОЦИ



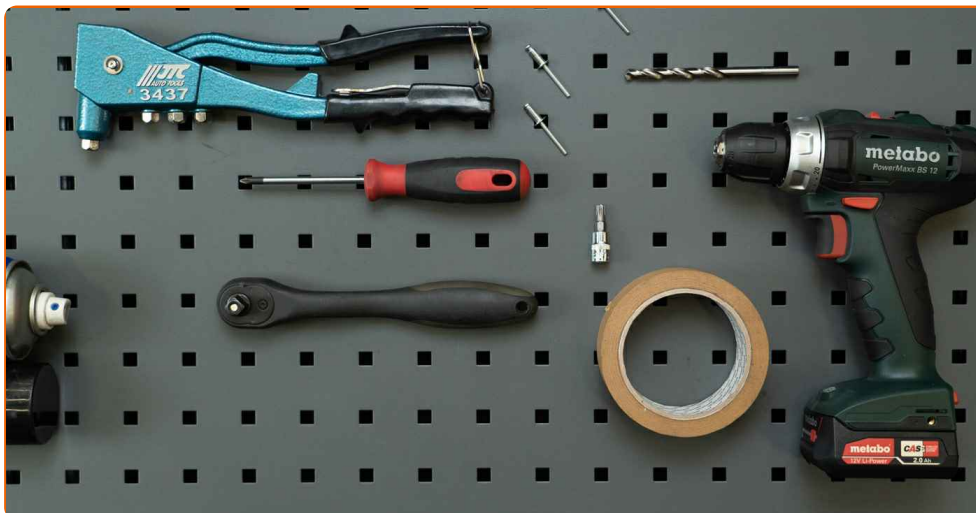
Важно!

Тази процедура на смяна може да се използва за:

MERCEDES-BENZ Е-класа Седан (W210) Е 220 D (210.004), MERCEDES-BENZ Е-класа Седан (W210) Е 250 D (210.010), MERCEDES-BENZ Е-класа Седан (W210) Е 200 (210.035), MERCEDES-BENZ Е-класа Седан (W210) Е 300 D (210.020), MERCEDES-BENZ Е-класа Седан (W210) Е 230 (210.037), MERCEDES-BENZ Е-класа Седан (W210) Е 320 (210.055), MERCEDES-BENZ Е-класа Седан (W210) Е 290 Turbo-D (210.017), MERCEDES-BENZ Е-класа Седан (W210) Е 280 (210.053), MERCEDES-BENZ Е-класа Седан (W210) Е 420 (210.072), MERCEDES-BENZ Е-класа Седан (W210) Е 50 AMG (210.072), MERCEDES-BENZ Е-класа Т-modell (S210) Е 200 Т (210.235), MERCEDES-BENZ Е-класа Т-modell (S210) Е 230 Т (210.237), MERCEDES-BENZ Е-класа Т-modell (S210) Е 420 Т (210.272), MERCEDES-BENZ Е-класа Т-modell (S210) Е 290 Т Turbo-D (210.217), MERCEDES-BENZ Е-класа Т-modell (S210) Е 250 Т D (210.210), (+ 37)

Стъпките може малко да се различават в зависимост от конструкцията на автомобила.

**СМЯНА НА: СЪКЛОПОВДИГАЧ – MERCEDES W210.
СПИСЪК С НУЖНИТЕ ИНСТРУМЕНТИ:**



- Накрайник Torx T30
- Тресчотка
- Кръстата отвертка
- Пластмасов инструмент за демонтаж на тапицерия
- Дрелка
- Свредло с диаметър 7 мм
- Нитачка
- Нитове 4,88 мм
- Лента за боядисване

КУПИ ИНСТРУМЕНТИ

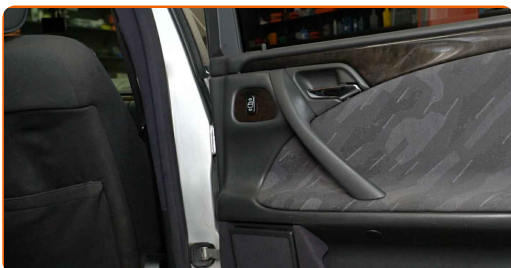
Смяна на: стъклоповдигач – Mercedes W210. Експертите на AUTODOC препоръчват:

- Всичката работа трябва да се извършва при спрян двигател.

СМЯНА НА: СТЬКЛОПОВДИГАЧ – MERCEDES W210. ИЗПОЛЗВАЙТЕ СЛЕДНАТА ПРОЦЕДУРА:

1

Отворете задната врата.



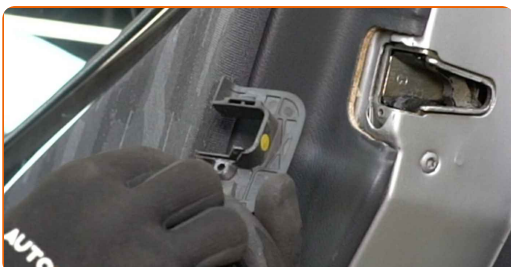
2

Развийте крепежния елемент на ключалката на вратата. Използвайте кръстатата отвертка.

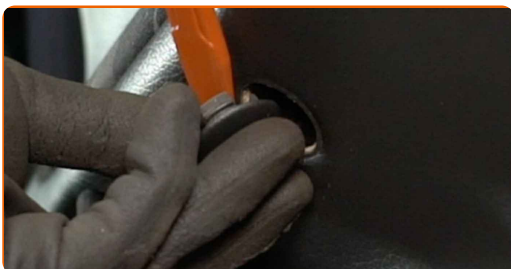


3

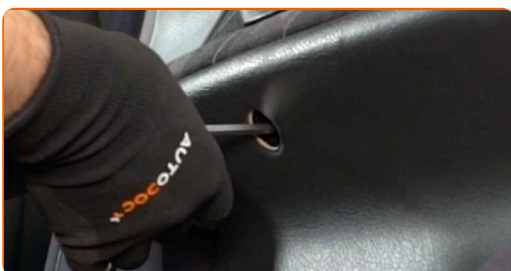
Премахнете капака на ключалката на вратата.



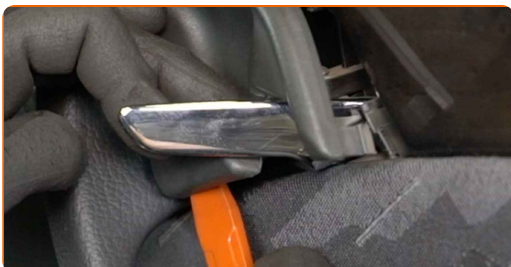
- 4 Премахнете тапата на панела на вратата. Използвайте пластмасов инструмент за демонтаж на тапицERIA.



- 5 Развийте крепежния елемент на панела на вратата. Използвайте кръстатa отвертка.



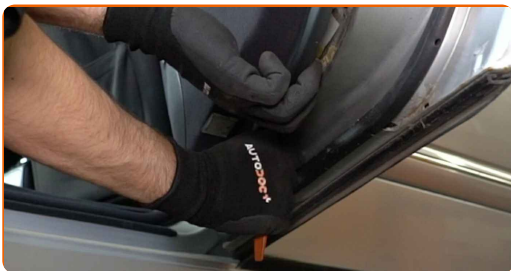
- 6 Откачете декоративния панел на дръжката на вратата. Използвайте пластмасов инструмент за демонтаж на тапицERIA.



- 7 Развийте крепежния елемент на панела на вратата. Използвайте кръстатa отвертка.



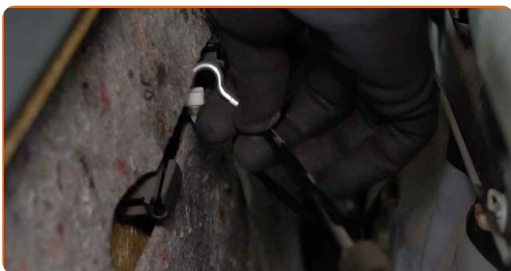
8 Откачете панела на вратата. Използвайте пластмасов инструмент за демонтаж на тапицерия.



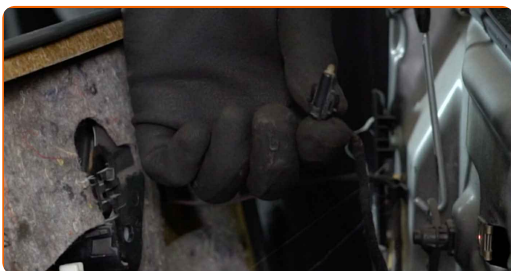
AUTODOC препоръчва:

- Смяна на: стъклоповдигач – Mercedes W210. Не използвайте прекомерна сила при премахване на частта, защото това може да я повреди.

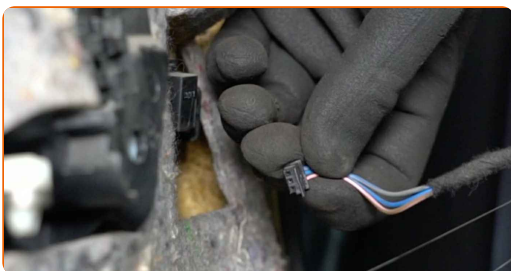
9 Откачете жилото за отваряне на вратата.



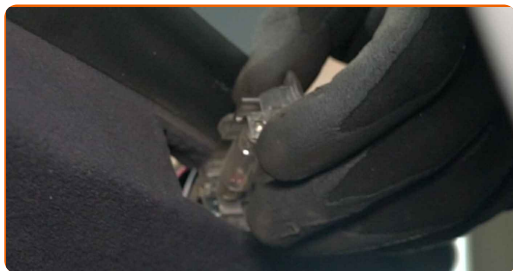
10 Откачете модула за подсветка на дръжката на вратата.



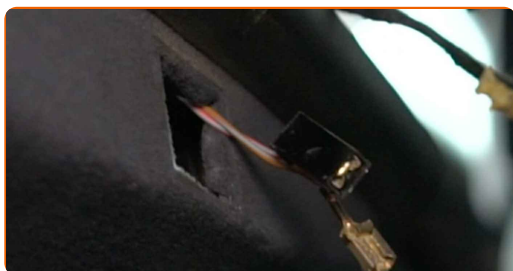
11 Откачете конектора на блока с копчета за управление на ел. стъклата.



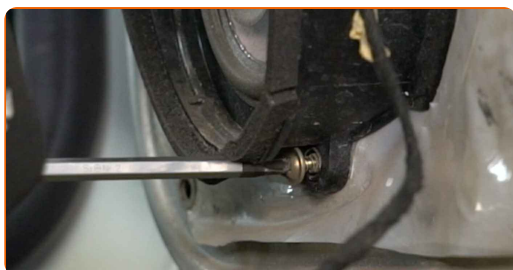
12 Премахнете лампата за подсветка. Използвайте пластмасов инструмент за демонтаж на тапицERIA.



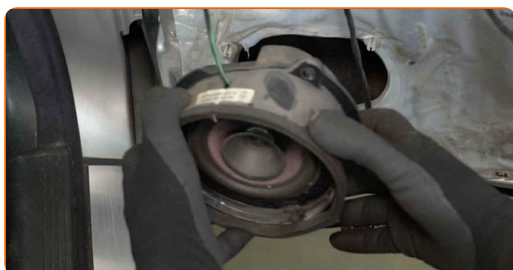
13 Откачете конектора на крушката.



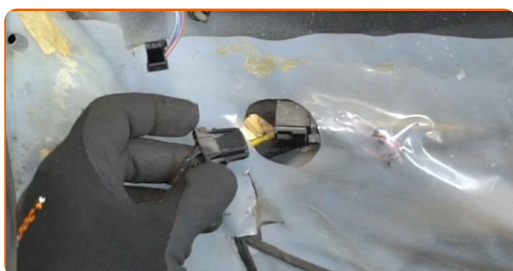
14 Развийте крепежните елементи на говорителя. Използвайте кръстата отвертка.



15 Премахнете говорителя.



16 Откачете конектора на говорителя.

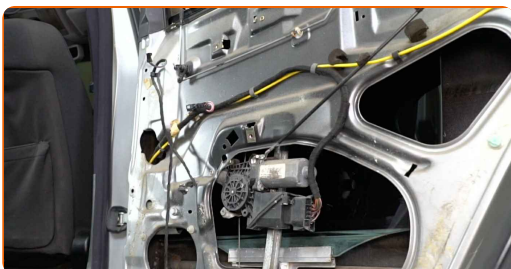


17 Откачете шумоизолацията от панела на вратата.



18 Включете запалването.

19 Смъкнете стъклото.



Смяна на: стъклоповдигач – Mercedes W210. Съвет:

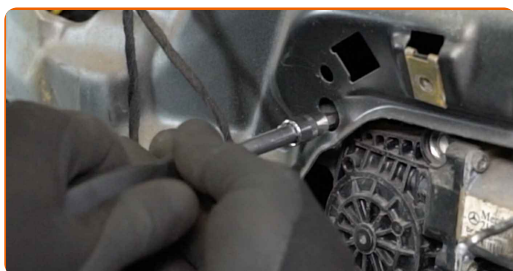
- Продължете да смъквате стъклото докато крепежните му елементи станат видими.

20 Изключете запалването.

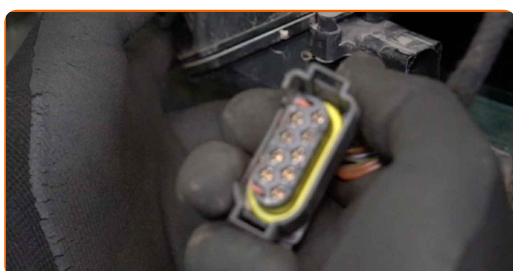
21 Откачете фиксатора, който държи стъклото. Използвайте пластмасов инструмент за демонтаж на тапицERIA.



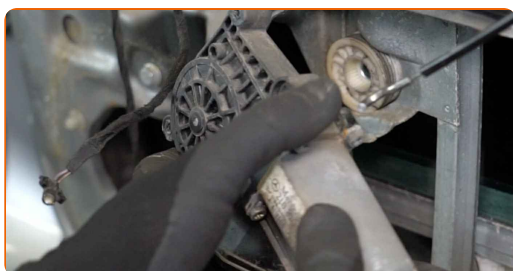
- 22** Развийте крепежните елементи на моторчето на стъклоповдигача. Използвайте Torx T30. Използвайте тресчотен ключ.



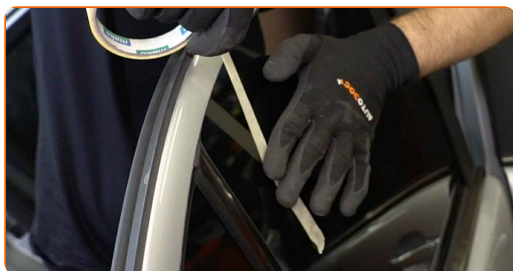
- 23** Откачете конектора от мотора на стъклоповдигача.



- 24** Премахнете моторчето на стъклоповдигача.



- 25** Повдигнете стъклото догоре и го захванете на рамката на вратата с хартиено тиксо.



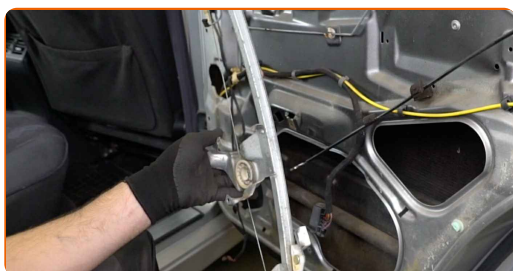
AUTODOC препоръчва:

- За да предотвратите нараняване, дръжте стъклото, когато го повдигате.

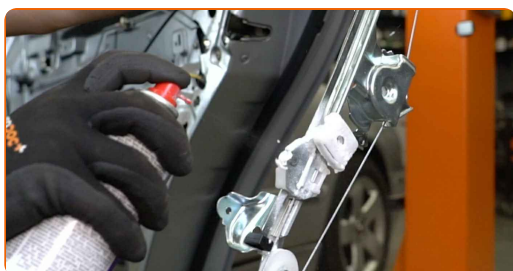
- 26** Разпробийте нитовете на механизма на стъклоповдигача. Използвайте дрелка. Използвайте свредло с диаметър 7 мм.



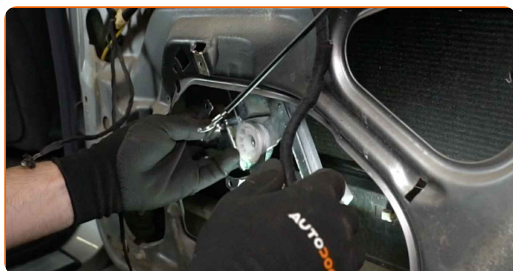
- 27** Премахнете механизма на стъклоповдигача.



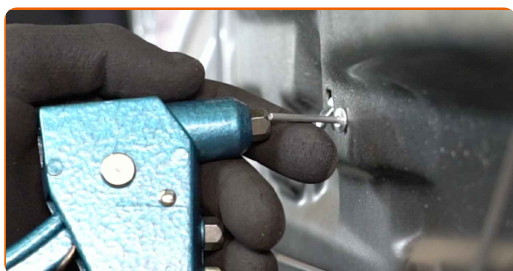
- 28** Обработете механизма на стъклоповдигача. Използвайте универсална литиева грес.



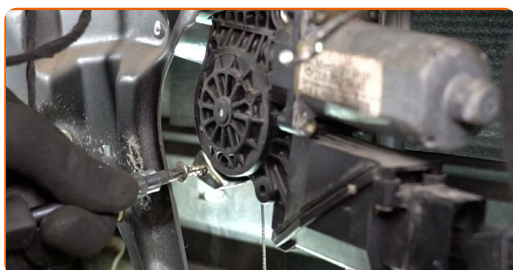
- 29** Монтирайте новият механизъм на стъклоповдигача.



- 30** Монтирайте нитовете на механизма на стъклоповдигача. Използвайте нитачка. Използвайте нитове 4,88 мм.



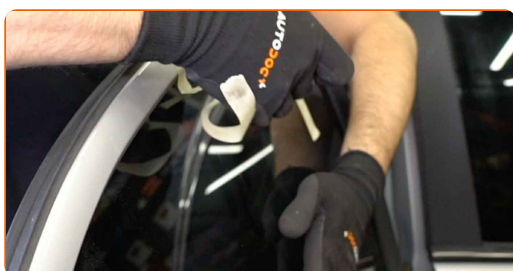
- 31** Монтирайте и завийте крепежните елементи на новия механизъм на стъклоповдигача. Използвайте Torx T30. Използвайте тресчотен ключ.



- 32** Закрепете конектора на моторчето а стъклоповдигача.

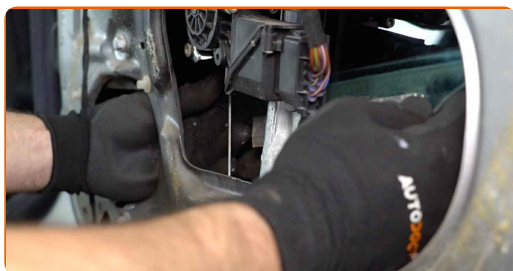


- 33** Премахнете лентата за боядисване.



34

Смъкнете стъклото и го сложете на монтажното му място в механизма на стъклоповдигача.



Смяна на: стъклоповдигач – Mercedes W210. Експертите на AUTODOC препоръчват:

- За да предотвратите нараняване, дръжте стъклото, когато го смъквате.

35

Монтирайте обратно фиксатора, който държи стъклото.

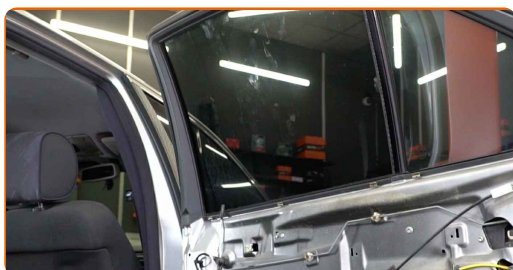


36

Включете запалването.

37

Проверете дали стъклоповдигача работи правилно.



38

Изключете запалването.

39 Закрепете шумоизолацията на панела на вратата.



40 Монтирайте говорителя.



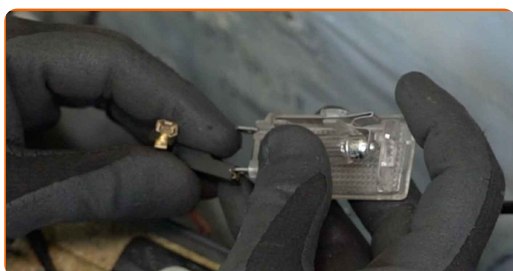
41 Завийте крепежните елементи на говорителя. Използвайте кръстатата отвертка.



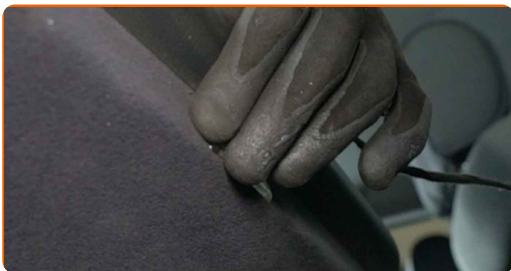
42 Закрепете конектора на говорителя.



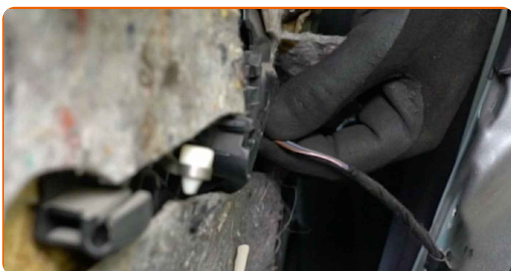
43 Закрепете конектора на крушката.



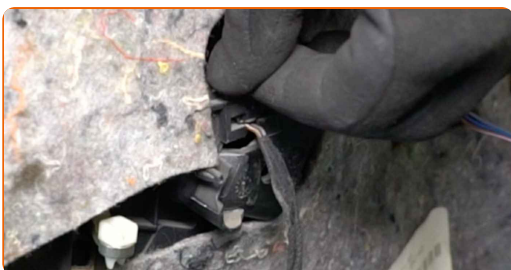
44 Монтирайте лампата за подсветка.



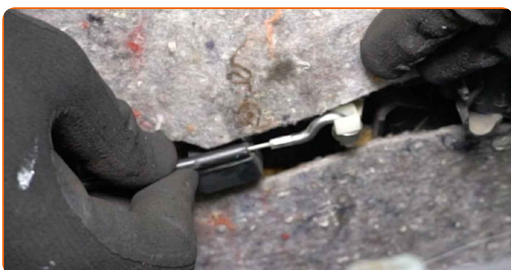
45 Закрепете конектора за блока с копчета за управление на ел. стъклата.



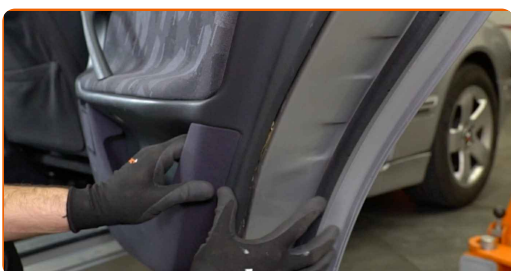
46 Свържете модула за подсветка на дръжката на вратата.



47 Закрепете жилото за отваряне на вратата.

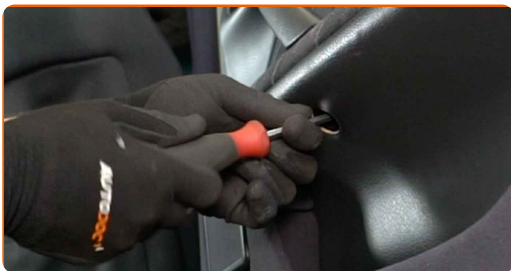


48 Монтирайте обратно панела на вратата.



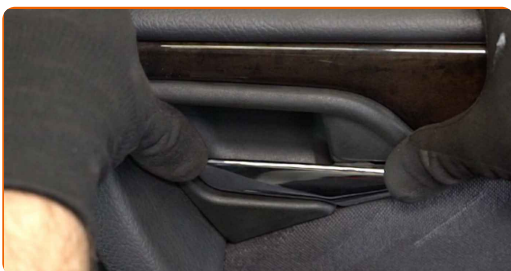
49

Завийте крепежните елементи на панела на вратата. Използвайте кръстата отвертка.



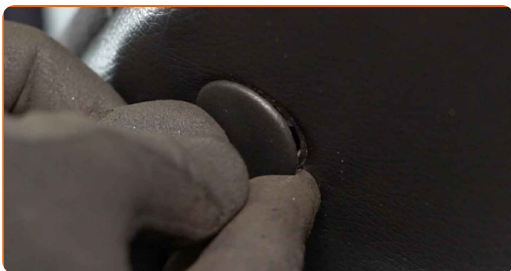
50

Закрепете декоративния панел на дръжката на вратата.



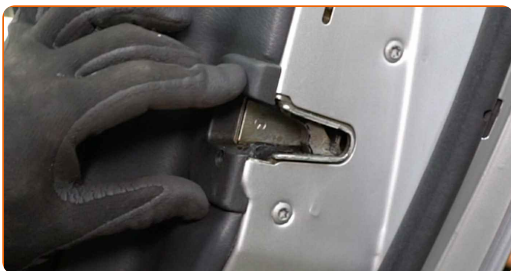
51

Сложете обратно тапата на панела на вратата.



52

Монтирайте обратно капака на ключалката на вратата.



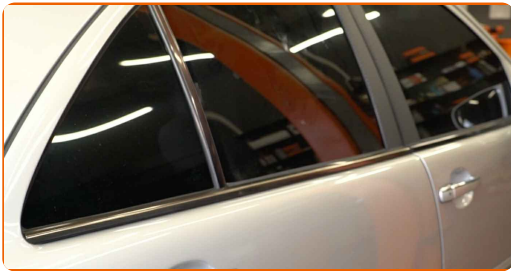
53

Завийте крепежния елемент на капака на ключалката на вратата. Използвайте кръстата отвертка.



54

Затворете задната врата.



ДОБРА РАБОТА! 

ВИЖ ОЩЕ УРОЦИ

AUTODOC – КАЧЕСТВЕНИ И ДОСТЪПНИ АВТОЧАСТИ ОНЛАЙН

МОБИЛНОТО ПРИЛОЖЕНИЕ AUTODOC: СТРАХОТНИ ОФЕРТИ И
УДОБНО ПАЗАРУВАНЕ



+ AUTODOC

GET IT ON
Google Play

Download on the
App Store

Download

**ГОЛЯМА СЕЛЕКЦИЯ ОТ РЕЗЕРВНИ ЧАСТИ ЗА КОЛАТА
ТИ**

КУПИ РЕЗЕРВНИ ЧАСТИ ЗА MERCEDES

СТЪКЛОПОВДИГАЧ: ШИРОК АСОРТИМЕНТ

ИЗБЕРИ АВТО ЧАСТИ ЗА MERCEDES W210

СТЪКЛОПОВДИГАЧ ЗА MERCEDES: КУПИ СЕГА

**СТЪКЛОПОВДИГАЧ ЗА MERCEDES W210: НАЙ-ДОБРИТЕ
ОФЕРТИ**

ЗА ОТГОВОРНОСТТА:

Документът съдържа единствено съвети и препоръки, които могат да Ви бъдат полезни при смяна на детайли или ремонтни работи. AUTODOC не носи никаква отговорност за вреди, травми или щети по имуществата настъпили в процеса на осъществяване на ремонтните дейности или замени на детайли, вследствие на некоректно използване или тълкуване на предоставената информация.

AUTODOC не носи отговорност за каквито и да е възможни грешки и неточности в дадената инструкция. Предоставеният материал има изключително опознавателен характер и не може да замени консултацията със специалисти.

AUTODOC не носи отговорност за неправилно или опасно използване на ремонтното оборудване, инструментите и резервните части. AUTODOC настоятелно препоръчва да работите внимателно и да спазвате правилата за безопасност при извършването на каквито и да е ремонтни работи. Помнете, че употребата на авточасти с ниско качество не гарантира нужното ниво на безопасност при шофиране.

© Copyright 2022 – Всичкото съдържание на този уебсайт, особено текстовете, фотографиите и графиките, е защитено от законите за авторското право. Всички права, включително за копиране, публикуване от трети страни, редактиране и превеждане, са притежавани от AUTODOC GmbH.