



Как се сменя преден
стъклоповдигач на
Mercedes W210 –
Ръководство за смяна

ВИДЕО УРОЦИ



Важно!

Тази процедура на смяна може да се използва за:

MERCEDES-BENZ Е-класа Седан (W210) Е 220 D (210.004), MERCEDES-BENZ Е-класа Седан (W210) Е 250 D (210.010), MERCEDES-BENZ Е-класа Седан (W210) Е 200 (210.035), MERCEDES-BENZ Е-класа Седан (W210) Е 300 D (210.020), MERCEDES-BENZ Е-класа Седан (W210) Е 230 (210.037), MERCEDES-BENZ Е-класа Седан (W210) Е 320 (210.055), MERCEDES-BENZ Е-класа Седан (W210) Е 290 Turbo-D (210.017), MERCEDES-BENZ Е-класа Седан (W210) Е 280 (210.053), MERCEDES-BENZ Е-класа Седан (W210) Е 420 (210.072), MERCEDES-BENZ Е-класа Седан (W210) Е 50 AMG (210.072), MERCEDES-BENZ Е-класа Т-modell (S210) Е 200 Т (210.235), MERCEDES-BENZ Е-класа Т-modell (S210) Е 230 Т (210.237), MERCEDES-BENZ Е-класа Т-modell (S210) Е 420 Т (210.272), MERCEDES-BENZ Е-класа Т-modell (S210) Е 290 Т Turbo-D (210.217), MERCEDES-BENZ Е-класа Т-modell (S210) Е 250 Т D (210.210), (+ 42)

Стъпките може малко да се различават в зависимост от конструкцията на автомобила.

**СМЯНА НА: СЪКЛОПОВДИГАЧ – MERCEDES W210.
ИНСТРУМЕНТИТЕ, КОИТО ВИ ТРЯБВАТ:**



- Спрей WD-40
- Универсална литиева грес
- Динамометричен ключ
- Гаечен накрайник № 10
- Накрайник Torx T30
- Тресчотка
- Кръстата отвертка
- Пластмасов инструмент за демонтаж на тапицерия
- Дрелка
- Свредло с диаметър 7 мм
- Нитачка
- Нитове 4,88 мм
- Лента за боядисване

КУПИ ИНСТРУМЕНТИ

Смяна на: стъклоповдигач – Mercedes W210. Професионалистите препоръчват:

- Всичката работа трябва да се извършва при спрян двигател.

СМЯНА НА: СТЬКЛОПОВДИГАЧ – MERCEDES W210. ПРЕПОРЪЧИТЕЛНА ПОСЛЕДОВАТЕЛНОСТ ОТ СТЬПКИ:

1 Отворете вратата на колата.



2 Включете запалването.

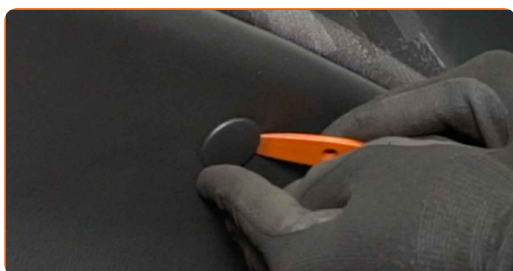
3 Смъкнете стъклото.

AUTODOC препоръчва:

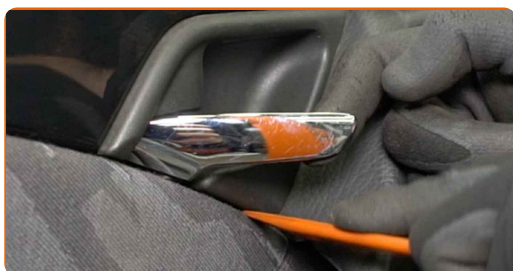
- Продължете да смъквате стъклото докато крепежните му елементи станат видими.

4 Изключете запалването.

5 Премахнете тапата на панела на вратата. Използвайте пластмасов инструмент за демонтаж на тапицерия.



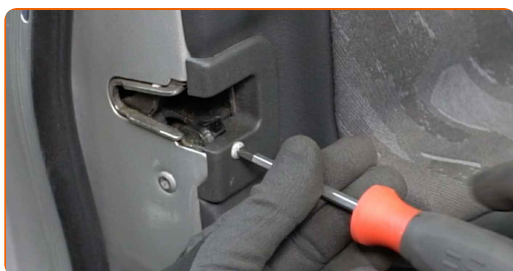
- 6** Откачете декоративния панел на дръжката на вратата. Използвайте пластмасов инструмент за демонтаж на тапицERIA.



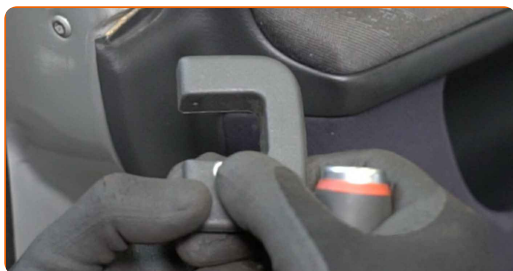
- 7** Откачете капака на SRS-а. Използвайте пластмасов инструмент за демонтаж на тапицERIA.



- 8** Развийте крепежния елемент на ключалката на вратата. Използвайте кръстата отвертка.

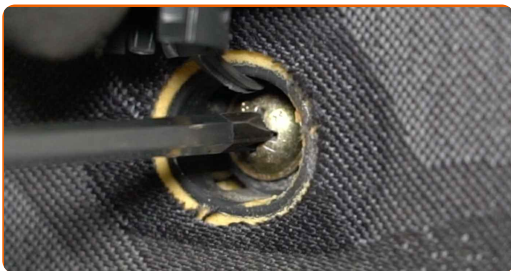


- 9** Премахнете капака на ключалката на вратата.



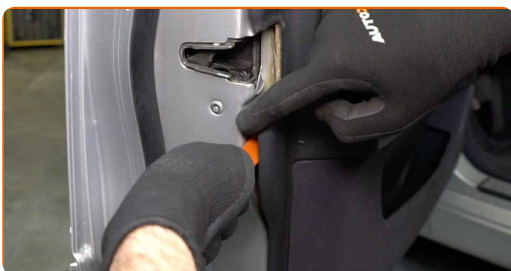
10

Развийте крепежните елементи на панела на вратата. Използвайте кръстата отвертка.



11

Откачете панела на вратата. Използвайте пластмасов инструмент за демонтаж на тапицерия.



Смяна на: стъклоповдигач – Mercedes W210. AUTODOC препоръчва:

- Не прилагайте прекомерна сила при премахване на частта. В противен случай може да я повредите.

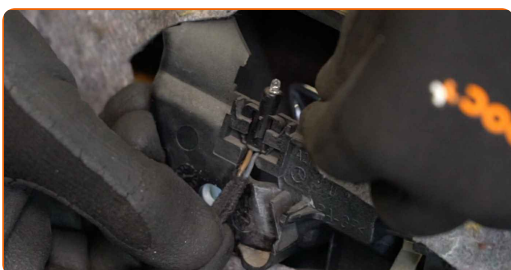
12

Откачете жилото за отваряне на вратата.

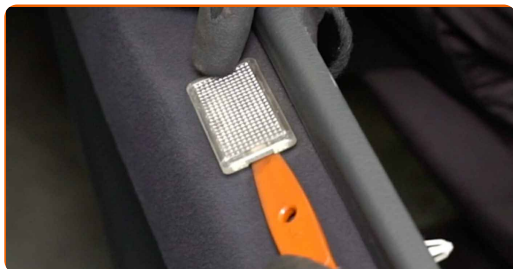


13

Откачете модула за подсветка на дръжката на вратата.



14 Премахнете лампата за подсветка. Използвайте пластмасов инструмент за демонтаж на тапицерия.



15 Откачете конектора на крушката.



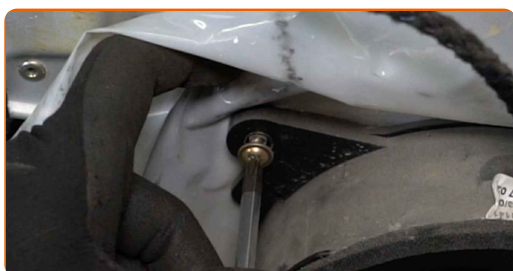
16 Откачете шумоизолацията от панела на вратата.



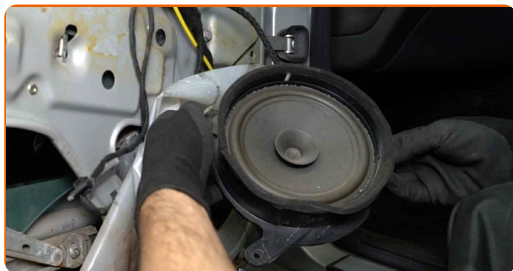
17 Откачете конектора на говорителя.



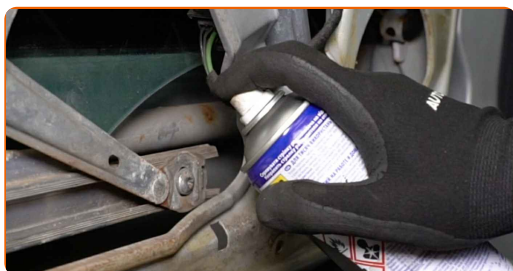
18 Развийте крепежните елементи на говорителя. Използвайте кръстата отвертка.



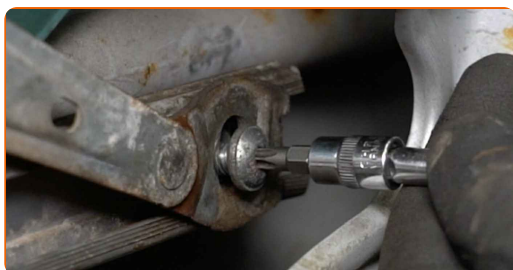
19 Премахнете говорителя.



20 Обработете крепежния елемент на стъклото. Използвайте спрей WD-40.



21 Развийте крепежния елемент на стъклото. Използвайте кръстатата отвертка.



22 Включете запалването.

23 Повдигнете стъклото малко и го освободете от стъклоповдигача.



AUTODOC препоръчва:

- Когато премахвате стъклото го дръжте здраво, за да не се нараните.

24 Изключете запалването.

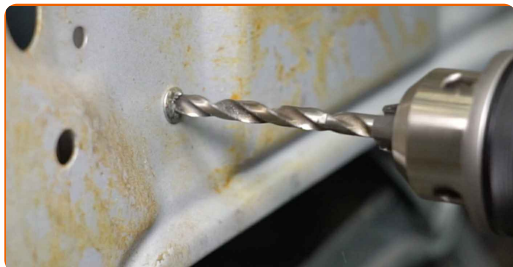
25 Повдигнете стъклото догоре и го захванете на рамката на вратата с хартиено тиксо.



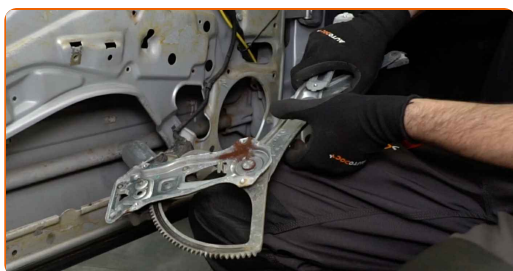
Смяна на: стъклоповдигач – Mercedes W210. Съвет:

- За да предотвратите нараняване, дръжте стъклото, когато го повдигате.

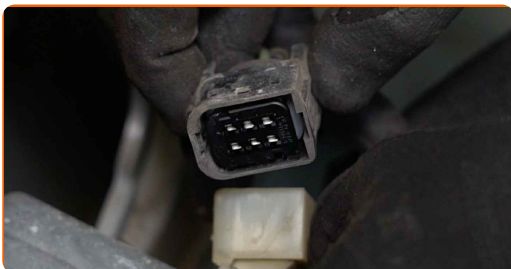
26 Разпробийте нитовете на механизма на стъклоповдигача. Използвайте дрелка. Изполлвайте свредло с диаметър 7 мм.



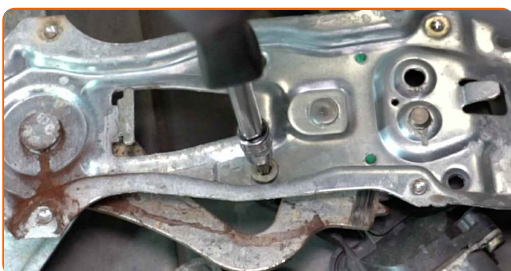
27 Премахнете механизма на стъклоповдигача.



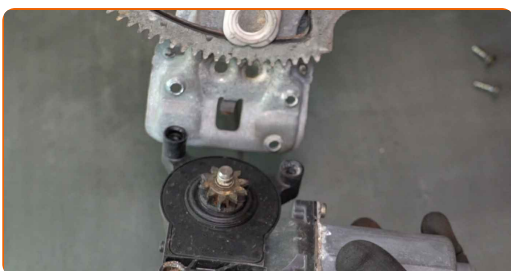
28 Откачете конектора от мотора на стъклоповдигача.



29 Развийте крепежните елементи на моторчето на стъклоповдигача. Използвайте Torx T30. Изполвайте тресчотен ключ.



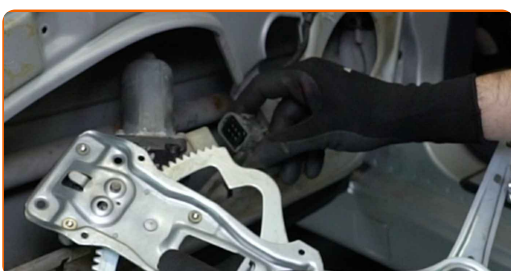
30 Премахнете моторчето на стъклоповдигача.



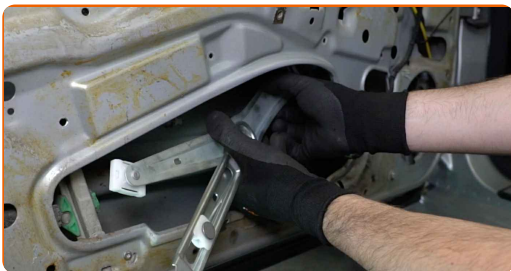
31 Монтирайте и завийте крепежните елементи на новия механизъм на стъклоповдигача. Използвайте Torx T30. Изполвайте тресчотен ключ.



32 Закрепете конектора на моторчето а стъклоповдигача.



33 Монтирайте новият механизъм на стъклоповдигача.

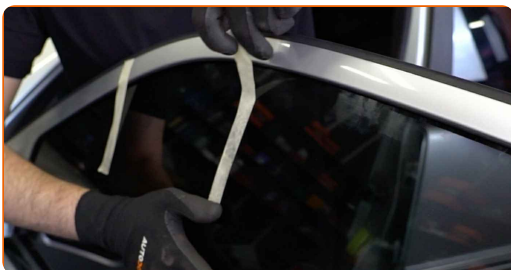


34 Обработете механизма на стъклоповдигача. Използвайте универсална литиева грес.

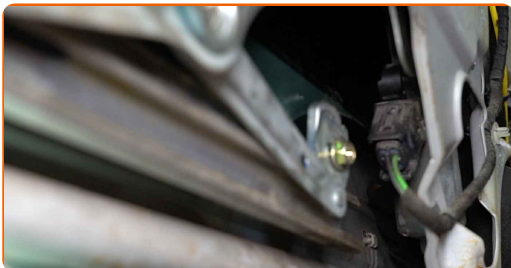
35 Монтирайте нитовете на механизма на стъклоповдигача. Използвайте нитачка. Използвайте нитове 4,88 мм.



36 Премахнете лентата за боядисване.



37 Смъкнете стъклото и го сложете на монтажното му място в механизма на стъклоповдигача.

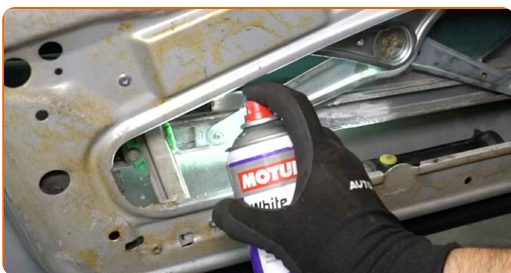


Смяна на: стъклоповдигач – Mercedes W210. Експертите на AUTODOC препоръчват:

- За да предотвратите нараняване, дръжте стъклото, когато го смъквате.

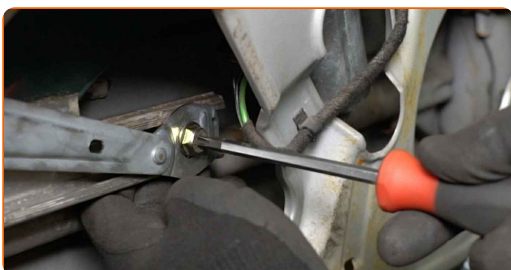
38

Обработете механизма на стъклоповдигача. Използвайте универсална литиева грес.



39

Завийте крепежния елемент на стъклото. Използвайте кръстатата отвертка.



AUTODOC препоръчва:

- За да предотвратите нараняване, дръжте стъклото, когато завивате крепежните елементи.

40

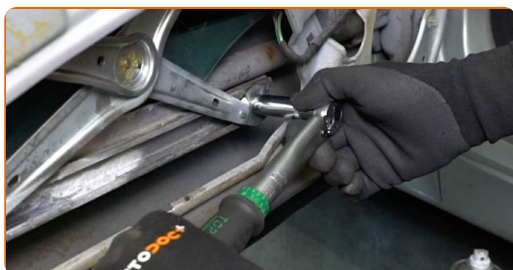
Включете запалването.

41 Проверете да;о стъклоповдигача работи правилно.



42 Изключете запалването.

43 Затегнете крепежния елемент на стъклото. Използвайте тръбен ключ №10. Използвайте динамометричен ключ. Затегнете я с усилие от 8 Nm.



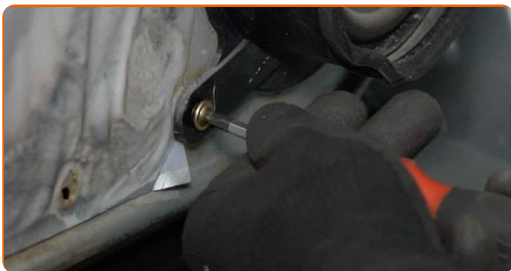
44 Закрепете шумоизолацията на панела на вратата.



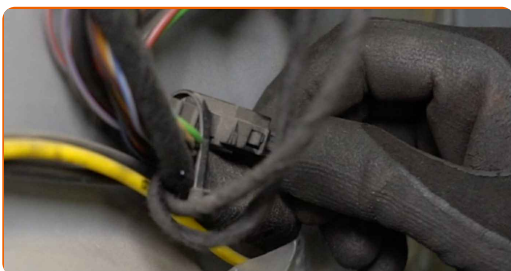
45 Монтирайте говорителя.



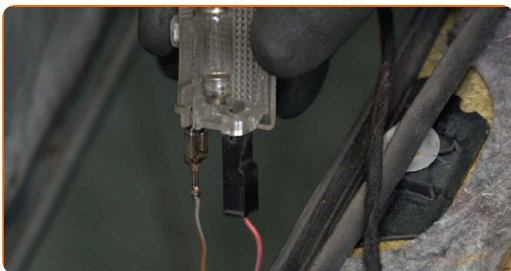
46 Завийте крепежните елементи на говорителя. Използвайте кръстата отвертка.



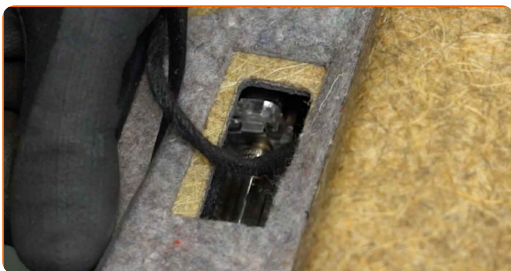
47 Закрепете конектора на говорителя.



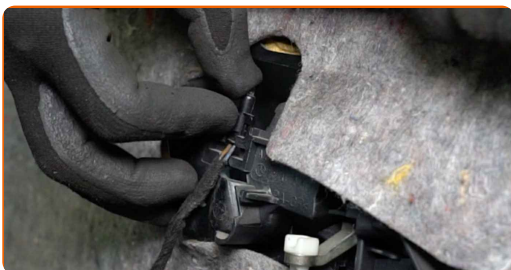
48 Закрепете конектора на крушката.



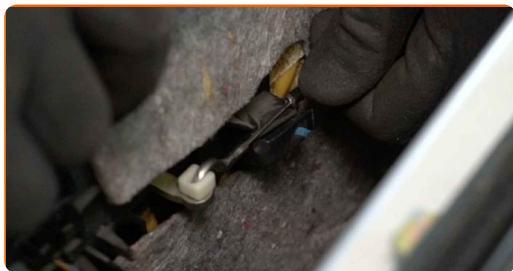
49 Монтирайте лампата за подсветка.



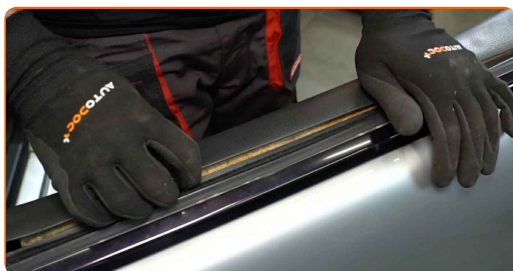
50 Свържете модула за подсветка на дръжката на вратата.



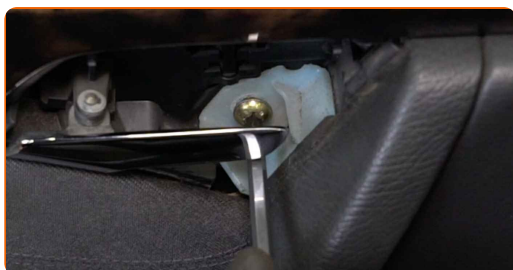
51 Закрепете жилото за отваряне на вратата.



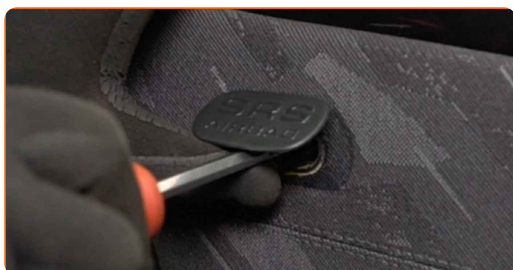
52 Монтирайте обратно панела на вратата.



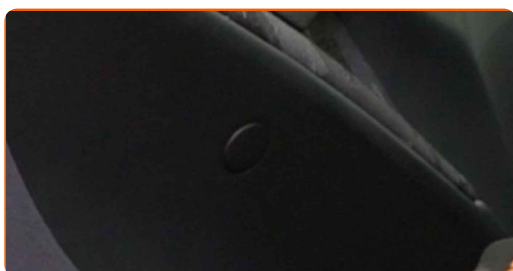
53 Завийте крепежните елементи на панела на вратата. Използвайте кръстатa отвертка.



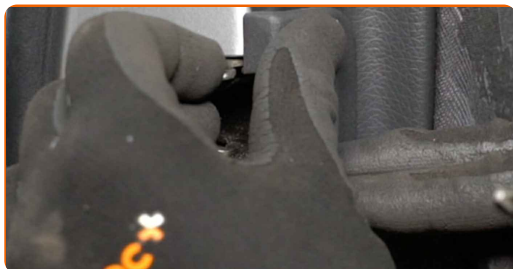
54 Монтирайте обратно капака на SRS-а.



55 Сложете обратно тапата на панела на вратата.



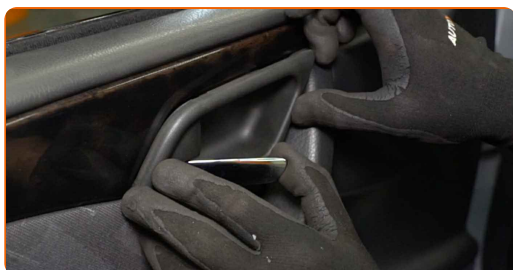
56 Монтирайте обратно капака на ключалката на вратата.



57 Завийте крепежния елемент на капака на ключалката на вратата. Използвайте кръстата отвертка.



58 Закрепете декоративния панел на дръжката на вратата.



59 Затворете вратата на колата.



ДОБРА РАБОТА! 

ВИЖ ОЩЕ УРОЦИ

AUTODOC – КАЧЕСТВЕНИ И ДОСТЪПНИ АВТОЧАСТИ ОНЛАЙН

МОБИЛНОТО ПРИЛОЖЕНИЕ AUTODOC: СТРАХОТНИ ОФЕРТИ И
УДОБНО ПАЗАРУВАНЕ



+ AUTODOC

GET IT ON
Google Play

Download on the
App Store

Download

**ГОЛЯМА СЕЛЕКЦИЯ ОТ РЕЗЕРВНИ ЧАСТИ ЗА КОЛАТА
ТИ**

КУПИ РЕЗЕРВНИ ЧАСТИ ЗА MERCEDES

СТЪКЛОПОВДИГАЧ: ШИРОК АСОРТИМЕНТ

ИЗБЕРИ АВТО ЧАСТИ ЗА MERCEDES W210

СТЪКЛОПОВДИГАЧ ЗА MERCEDES: КУПИ СЕГА

**СТЪКЛОПОВДИГАЧ ЗА MERCEDES W210: НАЙ-ДОБРИТЕ
ОФЕРТИ**

ЗА ОТГОВОРНОСТТА:

Документът съдържа единствено съвети и препоръки, които могат да Ви бъдат полезни при смяна на детайли или ремонтни работи. AUTODOC не носи никаква отговорност за вреди, травми или щети по имуществата настъпили в процеса на осъществяване на ремонтните дейности или замени на детайли, вследствие на некоректно използване или тълкуване на предоставената информация.

AUTODOC не носи отговорност за каквито и да е възможни грешки и неточности в дадената инструкция. Предоставеният материал има изключително опознавателен характер и не може да замени консултацията със специалисти.

AUTODOC не носи отговорност за неправилно или опасно използване на ремонтното оборудване, инструментите и резервните части. AUTODOC настоятелно препоръчва да работите внимателно и да спазвате правилата за безопасност при извършването на каквито и да е ремонтни работи. Помнете, че употребата на авточасти с ниско качество не гарантира нужното ниво на безопасност при шофиране.

© Copyright 2022 – Всичкото съдържание на този уебсайт, особено текстовете, фотографиите и графиките, е защитено от законите за авторското право. Всички права, включително за копиране, публикуване от трети страни, редактиране и превеждане, са притежавани от AUTODOC GmbH.