



Как се сменя пистов  
ремък на **Mercedes**  
**W124** – Ръководство за  
смяна

## ВИДЕО УРОЦИ

 **Важно!**

Тази процедура на смяна може да се използва за:

MERCEDES-BENZ седан (W124) 300 D 3.0 (124.130), MERCEDES-BENZ седан (W124) 300 D 3.0 4-matic (124.330), MERCEDES-BENZ Е-класа Седан (W124) Е 300 D (124.131), MERCEDES-BENZ седан (W124) 300 Турбо дизел 3.0 4-matic (124.333), MERCEDES-BENZ седан (W124) 300 3.0 Турбо дизел (124.133), MERCEDES-BENZ КОМБИ Break (S124) 300 D 3.0 (124.190), MERCEDES-BENZ Е-класа Т-modell (S124) Е 300 TD (124.191), MERCEDES-BENZ КОМБИ Break (S124) 300 Турбо дизел 3.0 4-matic (124.393), MERCEDES-BENZ Е-класа Т-modell (S124) Е 250 TD (124.186), MERCEDES-BENZ G-класа SUV (W463) 350 Turbo 3.5 GD (463.320, 463.321), MERCEDES-BENZ Т1 Ван (601, 611) 208 D 2.3, MERCEDES-BENZ Т1 (бордова) платформа/ шаси (602) 308 D 2.3, MERCEDES-BENZ Т1 (бордова) платформа/ шаси (601) 208 D 2.3, MERCEDES-BENZ Т1 Ван (601, 611) 210 D 2.8, MERCEDES-BENZ Т1 (бордова) платформа/ шаси (601) 210 D 2.9, (+ 73)

Стъпките може малко да се различават в зависимост от конструкцията на автомобила.

**СМЯНА НА: ПИСТОВ РЕМЪК – MERCEDES W124.  
СПИСЪК С НУЖНИТЕ ИНСТРУМЕНТИ:**



- Комбиниран гаечен ключ №16
- Удължител за вложки квадрат 3/8"
- Защитен калъф за калници

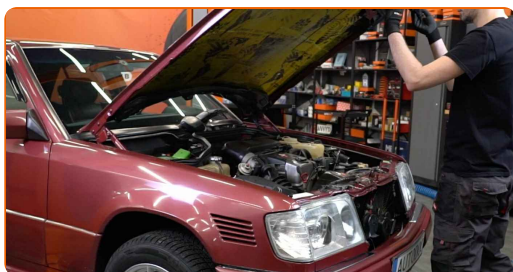
**КУПИ ИНСТРУМЕНТИ**

Смяна на: пистов ремък – Mercedes W124. AUTODOC препоръчва:

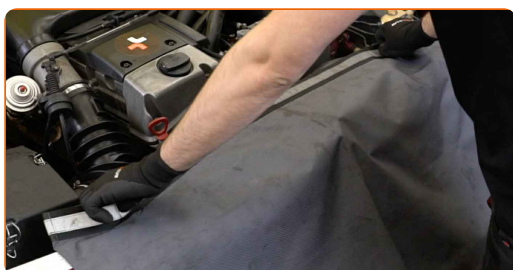
- Всичката работа трябва да се извършва при спрян двигател.

## СМЯНА НА: ПИСТОВ РЕМЪК – MERCEDES W124. ПРЕДПРИЕТЕ СЛЕДНИТЕ СЪПКИ:

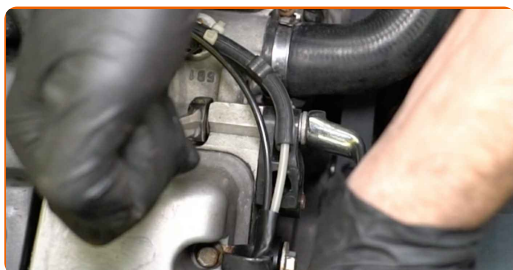
**1** Отворете капака на двигателя.



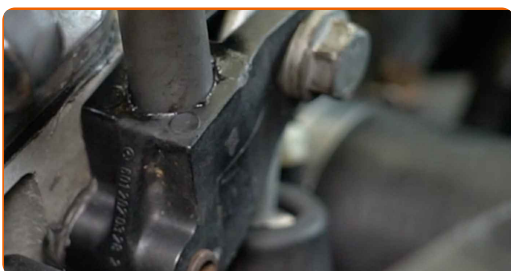
**2** Използвайте защитно покривало за калници, за да предотвратите повреждане на боята и пластмасовите части на колата.



**3** Развийте крепежния болт на обтегача на ремъка. Използвайте комбиниран гаечен ключ №16 (2 броя).



- 4** Използвайте лост с подходящ диаметър, за да разхлаете обтегача и да извадите крепежния болт. Използвайте 3/8" удължител за вложки квадрат.



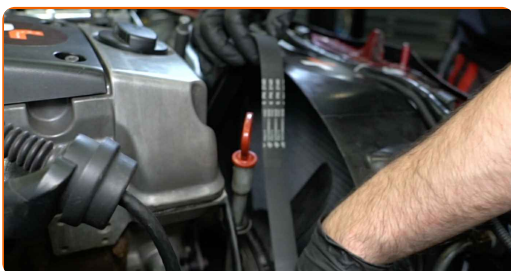
- 5** Премахнете многоклиновия ремък.



**AUTODOC препоръчва:**

- Проверете състоянието на обтяжната ролка и паразитната ролка. Сменете ги ако е нужно.

- 6** Монтирайте многоклиновия ремък.



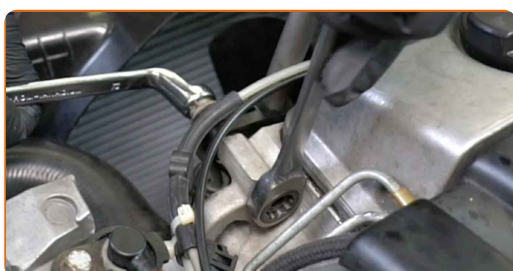
**Смяна на: пистов ремък – Mercedes W124. Професионалистите препоръчват:**

- Убедете се, че многоклиновия ремък приляга плътно по всички ролки.

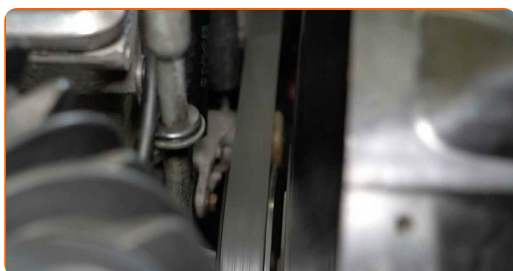
- 7** Върнете обтегача в първоначалното му положение и монтирайте крепежния болт. Използвайте 3/8" удължител за вложки квадрат.



- 8** Завийте крепежния болт на обтегача на ремъка. Използвайте комбиниран гаечен ключ №16 (2 броя).

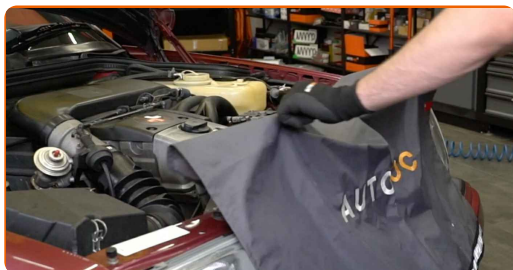


- 9** Запалете двигателя за няколко минути. Това е нужно, за да се уверите, че компонента работи правилно.



- 10** Спрете двигателя.

- 11** Премахнете покривалото на калника.



12

Затворете капака на двигателя.



**ДОБРА РАБОТА!** 

**ВИЖ ОЩЕ УРОЦИ**

## AUTODOC – КАЧЕСТВЕНИ И ДОСТЪПНИ АВТОЧАСТИ ОНЛАЙН

МОБИЛНОТО ПРИЛОЖЕНИЕ AUTODOC: СТРАХОТНИ ОФЕРТИ И  
УДОБНО ПАЗАРУВАНЕ



**+ AUTODOC**

GET IT ON  
**Google Play**

Download on the  
**App Store**

**Download**

**ГОЛЯМА СЕЛЕКЦИЯ ОТ РЕЗЕРВНИ ЧАСТИ ЗА КОЛАТА  
ТИ**

**КУПИ РЕЗЕРВНИ ЧАСТИ ЗА MERCEDES**

**ПИСТОВ РЕМЪК: ШИРОК АСОРТИМЕНТ**



**ИЗБЕРИ АВТО ЧАСТИ ЗА MERCEDES W124**

**ПИСТОВ РЕМЪК ЗА MERCEDES: КУПИ СЕГА**

**ПИСТОВ РЕМЪК ЗА MERCEDES W124: НАЙ-ДОБРИТЕ  
ОФЕРТИ**

## **ЗА ОТГОВОРНОСТТА:**

Документът съдържа единствено съвети и препоръки, които могат да Ви бъдат полезни при смяна на детайли или ремонтни работи. AUTODOC не носи никаква отговорност за вреди, травми или щети по имуществата настъпили в процеса на осъществяване на ремонтните дейности или замени на детайли, вследствие на некоректно използване или тълкуване на предоставената информация.

AUTODOC не носи отговорност за каквито и да е възможни грешки и неточности в дадената инструкция. Предоставеният материал има изключително опознавателен характер и не може да замени консултацията със специалисти.

AUTODOC не носи отговорност за неправилно или опасно използване на ремонтното оборудване, инструментите и резервните части. AUTODOC настоятелно препоръчва да работите внимателно и да спазвате правилата за безопасност при извършването на каквито и да е ремонтни работи. Помнете, че употребата на авточасти с ниско качество не гарантира нужното ниво на безопасност при шофиране.

© Copyright 2023 – Всичкото съдържание на този уебсайт, особено текстовете, фотографиите и графиките, е защитено от законите за авторското право. Всички права, включително за копиране, публикуване от трети страни, редактиране и превеждане, са притежавани от AUTODOC SE.