

# **AUTODOC CLUB**

Как се сменя филтър  
купе на **DACIA LOGAN**  
**MCV (KS\_)** –  
Ръководство за смяна

## ПОДОБЕН ВИДЕО УРОК



Това видео показва процедура по смяна на сходна авто част на друг автомобил

### Важно!

Тази процедура на смяна може да се използва за:

DACIA LOGAN MCV (KS\_) 1.6 MPI 85, DACIA LOGAN MCV (KS\_) 1.6 16V Hi-Flex, DACIA LOGAN MCV (KS\_) 1.4, DACIA LOGAN MCV (KS\_) 1.6, DACIA LOGAN MCV (KS\_) 1.6 16V (KS0L, KS0M, KS0P, KS1S), DACIA LOGAN MCV (KS\_) 1.6 Bifuel

Стъпките може малко да се различават в зависимост от конструкцията на автомобила.

Този урок беше създаден на основата на процедура за смяна на сходна част на: RENAULT Clio III Хечбек (BR0/1, CR0/1) 1.5 dCi

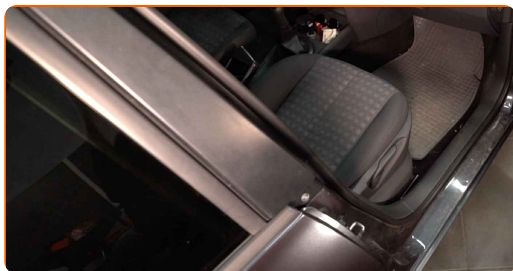
Смяна на: филтър купе – DACIA LOGAN MCV (KS\_). Експертите на AUTODOC препоръчват:

- Заменяйте поленовия филтър не по-рядко от 1 път за 6 месеца, в началото на пролетния и есенния сезон.
- Следете сроковете, препоръките и изискванията за експлоатация на резервните части, предоставени от производителя.
- Ако въздушният поток, подаван в купето намелее рязко, заменете поленовия филтър по-рано от планираното техническо обслужване.
- Всичката работа трябва да се извършва при спрян двигател.

## СМЯНА НА: ФИЛТЪР КУПЕ – DACIA LOGAN MCV (KS\_). ПРЕПОРЪЧИТЕЛНА ПОСЛЕДОВАТЕЛНОСТ ОТ СТЪПКИ:

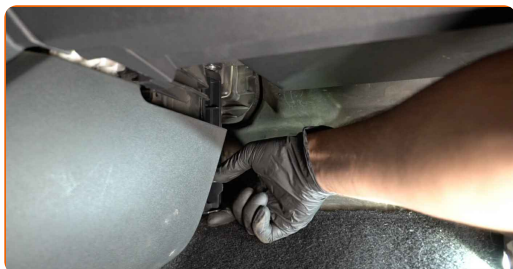
1

Преместете седалката на пътника назад докрай.



2

Освободете фиксаторите на капака на салонния филтър.



**3** Демонтирайте капака на корпуса на поленовия филтър.



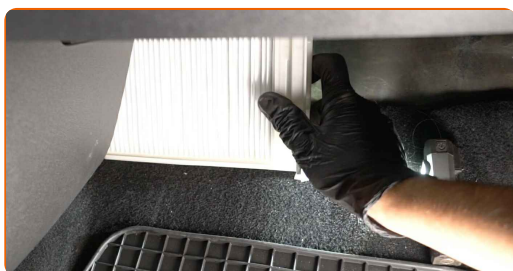
**4** Изкарайте от корпуса на филтъра сменяемия филтроелемент.



**Смяна на: филтър купе – DACIA LOGAN MCV (KS\_). AUTODOC препоръчва:**

- Не се опитвайте да почистите и да използвате повторно стария филтър - това ще се отрази на качеството на пречиствания въздух за купето.

**5** Поставете в корпуса новия филтроелемент. Уверете се, че края на филтъра плътно пасва на корпуса.

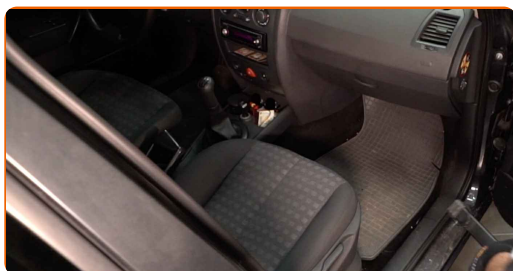


**AUTODOC препоръчва:**

- Смяна на: филтър купе – DACIA LOGAN MCV (KS\_). Уверете се, че сте разположили филтриращия елемент правилно. Не допускайте отклонения.
- Обърнете внимание на маркировката на филтъра за направлението на въздушния поток.
- Използвайте само качествени филтри.

**6** Монтирайте капака на корпуса на поленовия филтър. Уверете се, че сте чули щракване, което потвърждава правилното монтиране и заключване.

**7** Върнете седалката на пътника в първоначалното ѝ положение.



**8** Включете запалването.

**9** Включете климатика. Това е нужно, за да се уверите, че компонента работи правилно.

**10** Изключете запалването.

**ДОБРА РАБОТА!** 

**ВИЖ ОЩЕ УРОЦИ**

## AUTODOC – КАЧЕСТВЕНИ И ДОСТЪПНИ АВТОЧАСТИ ОНЛАЙН

МОБИЛНОТО ПРИЛОЖЕНИЕ AUTODOC: СТРАХОТНИ ОФЕРТИ И  
УДОБНО ПАЗАРУВАНЕ



**+ AUTODOC**

GET IT ON  
**Google Play**

Download on the  
**App Store**

**Download**

**ГОЛЯМА СЕЛЕКЦИЯ ОТ РЕЗЕРВНИ ЧАСТИ ЗА КОЛАТА  
ТИ**

**ФИЛТЪР КУПЕ: ШИРОК АСОРТИМЕНТ**

### **ЗА ОТГОВОРНОСТТА:**

Документът съдържа единствено съвети и препоръки, които могат да Ви бъдат полезни при смяна на детайли или ремонтни работи. AUTODOC не носи никаква отговорност за вреди, травми или щети по имущества настъпили в процеса на осъществяване на ремонтните дейности или замени на детайли, вследствие на некоректно използване или тълкуване на предоставената информация.

AUTODOC не носи отговорност за каквито и да е възможни грешки и неточности в дадената инструкция. Предоставеният материал има изключително опознавателен характер и не може да замени консултацията със специалисти.

AUTODOC не носи отговорност за неправилно или опасно използване на ремонтното оборудване, инструментите и резервните части. AUTODOC настоятелно препоръчва да работите внимателно и да спазвате правилата за безопасност при извършването на каквито и да е ремонтни работи. Помнете, че употребата на авточасти с ниско качество не гарантира нужното ниво на безопасност при шофиране.

© Copyright 2023 – Всичкото съдържание на този уебсайт, особено текстовете, фотографиите и графиките, е защитено от законите за авторското право. Всички права, включително за копиране, публикуване от трети страни, редактиране и превеждане, са притежавани от AUTODOC SE.