



Как се сменя филтър
купе на **Opel Corsa D** –
Ръководство за смяна

ВИДЕО УРОЦИ



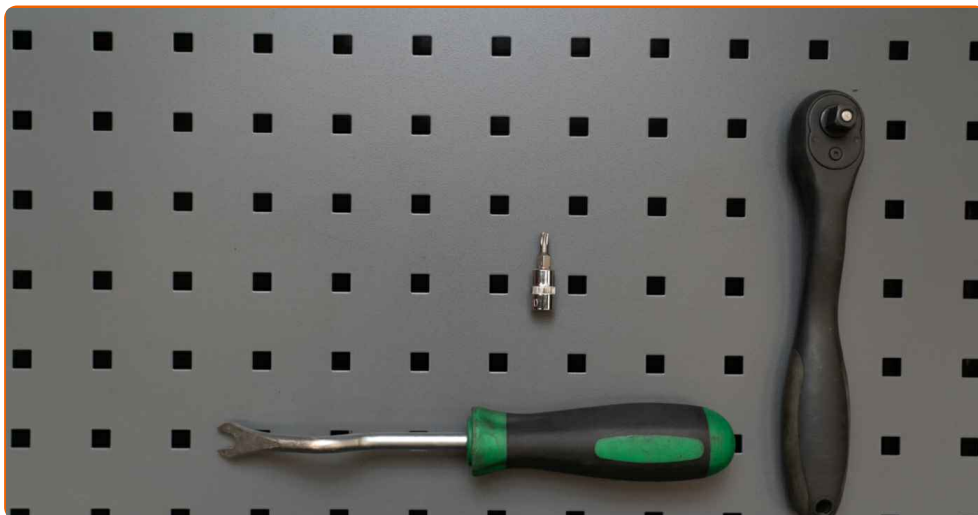
Важно!

Тази процедура на смяна може да се използва за:

OPEL Corsa D Хечбек (S07) 1.4 (L08, L68), OPEL Corsa D Хечбек (S07) 1.0 (L08, L68), OPEL Corsa D Хечбек (S07) 1.4 LPG (L08, L68), OPEL Corsa D Хечбек (S07) 1.6 Turbo (L08, L68), OPEL Corsa D Хечбек (S07) 1.2 LPG (L08, L68), OPEL COMBO фургон/комби (X12) 1.4 (B05), OPEL COMBO фургон/комби (X12) 1.6 CDTI (B05), OPEL COMBO фургон/комби (X12) 1.3 CDTI (B05), OPEL COMBO фургон/комби (X12) 2.0 CDTI (B05), OPEL Combo Combi / Tour (X12) 1.4 (C26, D26, E26, C06), OPEL Combo Combi / Tour (X12) 1.6 CDTI (C26, D26, E26, C05), OPEL Combo Combi / Tour (X12) 2.0 CDTI (C26, D26, E26, C05), OPEL Corsa C Ван (X01) 1.2 (F08, W5L), OPEL Corsa D Хечбек (S07) 1.2 (L08, L68), OPEL Corsa D Хечбек (S07) 1.3 CDTI (L08, L68), (+ 13)

Стъпките може малко да се различават в зависимост от конструкцията на автомобила.

СМЯНА НА: ФИЛТЪР КУПЕ – OPEL CORSA D.
СПИСЪК С НУЖНИТЕ ИНСТРУМЕНТИ:



- Торкс отвертка T20
- Микрофибърна кърпа
- Клеци за демонтаж на щипки.

КУПИ ИНСТРУМЕНТИ

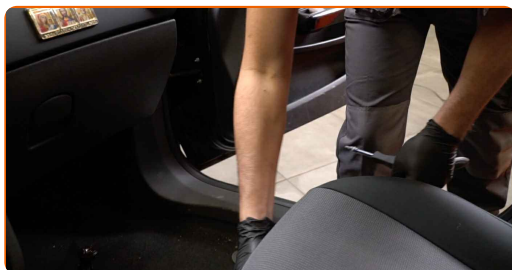
Смяна на: филтър купе – Opel Corsa D. Професионалистите препоръчват:

- Заменяйте поленовия филтър не по-рядко от 1 път за 6 месеца, в началото на пролетния и есенния сезон.
- Следете сроковете, препоръките и изискванията за експлоатация на резервните части, предоставени от производителя.
- Ако въздушният поток, подаван в купето намалее рязко, заменете поленовия филтър по-рано от планираното техническо обслужване.
- Моля, имайте предвид: всичката работа по колата – Opel Corsa D – трябва да се извърши с изключен двигател.

ИЗВЪРШЕТЕ ЗАМЯНАТА В СЛЕДНАТА ПОСЛЕДОВАТЕЛНОСТ:

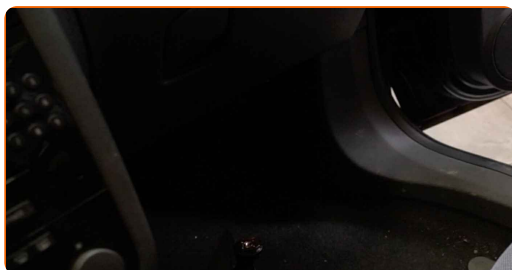
1

Преместете седалката на пътника назад докрай.



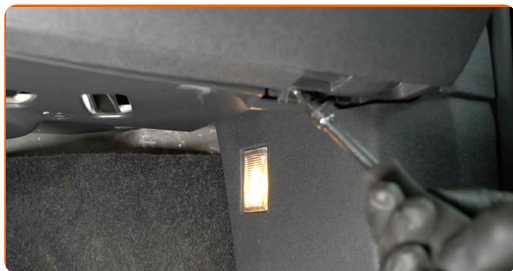
2

Постелете кърпа под филтъра за купе, за да защитите тапицерията от замърсяване.



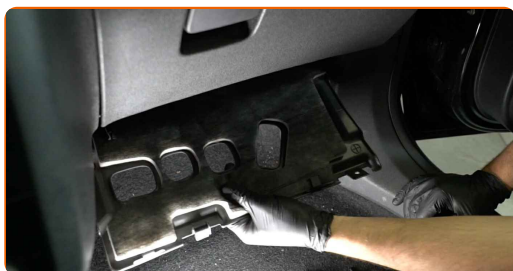
3

Развийте крепежните елементи на долния панел под жабката. Използвайте Torx T20.



4

Снемете долния капак на жабката.



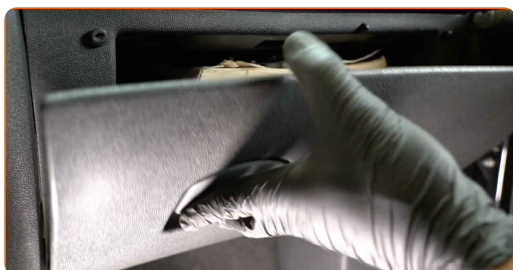
5

Развийте закрепващите винтове на жабката. Използвайте Torx T20.



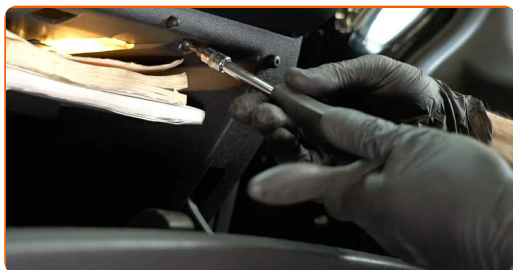
6

Отворете жабката.



7

Развийте закрепващите винтове на жабката. Използвайте Torx T20.



8

Откачете конектора за лампата на жабката.



9

Демонтирайте жабката.

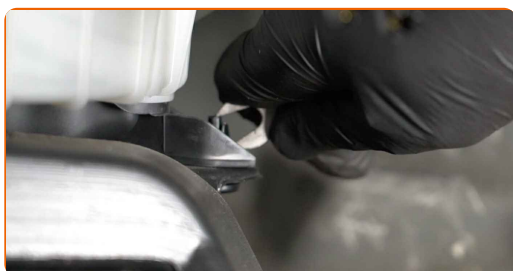


Смяна на: филтър купе – Opel Corsa D. AUTODOC препоръчва:

- Внимавайте да не повредите крепежните елементи на жабката.

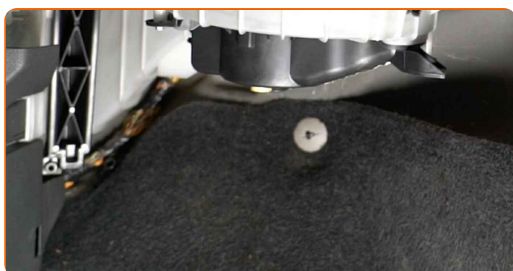
10

Премахнете крепежните елементи на корпуса на въздуховода. Използвайте клещи за демонтаж на щипки.



11

Премахнете корпуса на въздуховода.



12 Демонтирайте капака на корпуса на поленовия филтър.



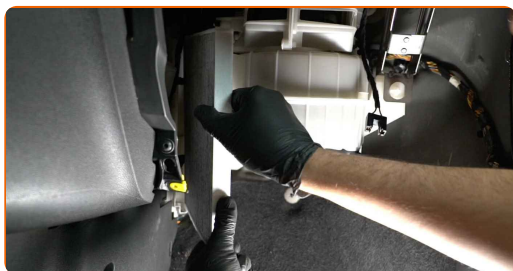
13 Изкарайте от корпуса на филтъра сменяемия филтроелемент



Смяна на: филтър купе – Opel Corsa D. Съвет от AUTODOC:

- Не се опитвайте да почистите и да използвате повторно стария филтър - това ще се отрази на качеството на пречиствания въздух за купето

14 Поставете в корпуса новия филтроелемент. Уверете се, че края на филтъра плътно пасва на корпуса.



AUTODOC препоръчва:

- Следете за правилното положение на филтроелемента. Не допускайте усукване.
- Обърнете внимание на маркировката на филтъра за направлението на въздушния поток
- Opel Corsa D – Важно е да използвате само висококачествени филтри.

15

Монтирайте капака на корпуса на поленовия филтър. Уверете се, че сте чули щракване, което потвърждава правилното монтиране и заключване.

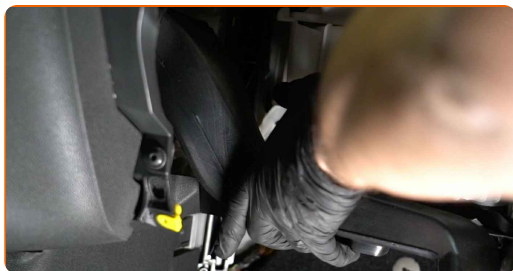


Смяна на: филтър купе – Opel Corsa D. Съвет от експертите на AUTODOC:

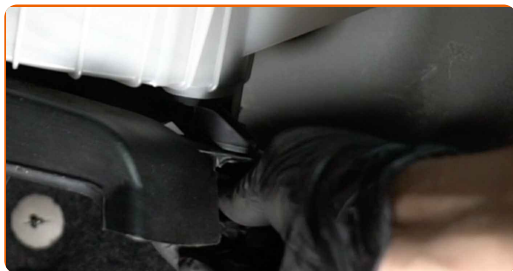
- Не прилагате прекомерно усилие при монтирането на частта. В противен може да повредите крепежните елементи.

16

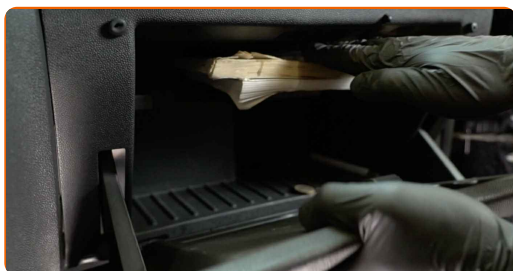
Монтирайте корпуса на въздуховода.



17 Монтирайте крепежните елементи на въздуховода.



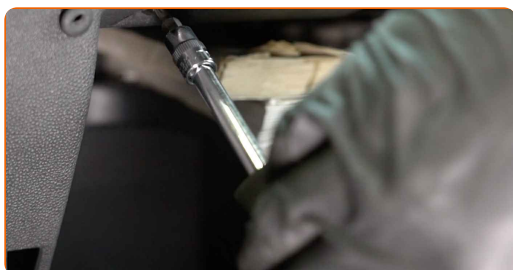
18 Поставете жабката.



19 Включете конектора на лампата за жабката.



20 Завийте закрепващите винтове на жабката. Използвайте Torx T20.



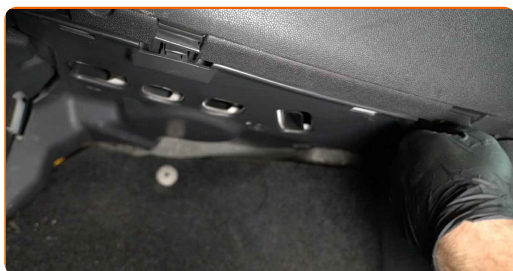
21 Затворете жабката.

22 Завийте закрепващите винтове на жабката. Използвайте Torx T20.

23 Поставете долния капак на жабката.



24 Завийте крепежните елементи на долния панел под жабката. Използвайте Torx T20.



25 Премахнете кърпата.

26 Върнете седалката на пътника в първоначалното ѝ положение.

27 Включете запалването.

28 Включете климатика. Това е нужно, за да се уверите, че компонента работи правилно.



29

Изключете запалването.

**ДОБРА РАБОТА!** [ВИЖ ОЩЕ УРОЦИ](#)

AUTODOC – КАЧЕСТВЕНИ И ДОСТЪПНИ АВТОЧАСТИ ОНЛАЙН

МОБИЛНОТО ПРИЛОЖЕНИЕ AUTODOC: СТРАХОТНИ ОФЕРТИ И
УДОБНО ПАЗАРУВАНЕ



+ AUTODOC

GET IT ON
Google Play

Download on the
App Store

Download

**ГОЛЯМА СЕЛЕКЦИЯ ОТ РЕЗЕРВНИ ЧАСТИ ЗА КОЛАТА
ТИ**

КУПИ РЕЗЕРВНИ ЧАСТИ ЗА OPEL

ПОЛЕНОВИ ФИЛТРИ: ШИРОК АСОРТИМЕНТ

[ИЗБЕРИ АВТО ЧАСТИ ЗА OPEL CORSA D](#)

[ПОЛЕНОВИ ФИЛТРИ ЗА OPEL: КУПИ СЕГА](#)

[ПОЛЕНОВИ ФИЛТРИ ЗА OPEL CORSA D: НАЙ-ДОБРИТЕ
ОФЕРТИ](#)

ЗА ОТГОВОРНОСТТА:

Документът съдържа единствено съвети и препоръки, които могат да Ви бъдат полезни при смяна на детайли или ремонтни работи. AUTODOC не носи никаква отговорност за вреди, травми или щети по имущества настъпили в процеса на осъществяване на ремонтните дейности или замени на детайли, вследствие на некоректно използване или тълкуване на предоставената информация.

AUTODOC не носи отговорност за каквито и да е възможни грешки и неточности в дадената инструкция. Предоставеният материал има изключително опознавателен характер и не може да замени консултацията със специалисти.

AUTODOC не носи отговорност за неправилно или опасно използване на ремонтното оборудване, инструментите и резервните части. AUTODOC настоятелно препоръчва да работите внимателно и да спазвате правилата за безопасност при извършването на каквито и да е ремонтни работи. Помнете, че употребата на авточасти с ниско качество не гарантира нужното ниво на безопасност при шофиране.

© Copyright 2023 – Всичкото съдържание на този уебсайт, особено текстовете, фотографиите и графиките, е защитено от законите за авторското право. Всички права, включително за копиране, публикуване от трети страни, редактиране и превеждане, са притежавани от AUTODOC SE.