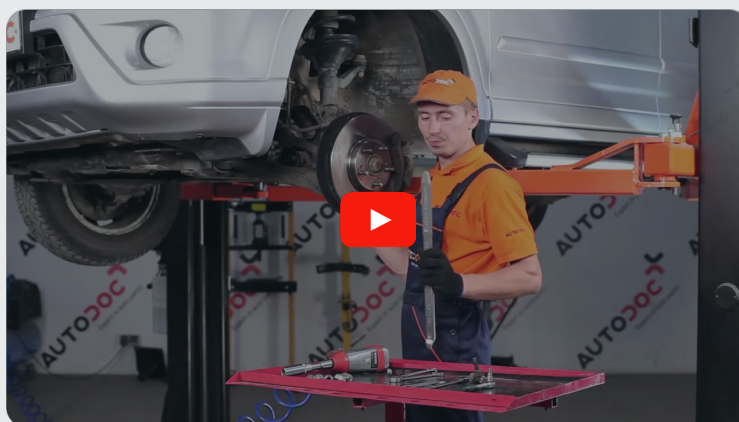




Как се сменя предна
биалетка на **Honda CR-**
V II – Ръководство за
смяна

ВИДЕО УРОЦИ



Важно!

Тази процедура на смяна може да се използва за:

HONDA CIVIC VII Hatchback (EU, EP, EV) 1.4 iS, HONDA CIVIC VII Hatchback (EU, EP, EV) 1.6 i, HONDA CIVIC VII купе (EM2) 1.6 i, HONDA CIVIC VII Hatchback (EU, EP, EV) 1.4 i, HONDA STREAM (RN) 1.7 16V (RN1), HONDA STREAM (RN) 2.0 16V (RN3), HONDA Civic VII Седан (ES, ET) 1.7, HONDA CIVIC VII купе (EM2) 1.7 i, HONDA CIVIC VII купе (EM2) 1.7 i VTEC, HONDA CIVIC VII Hatchback (EU, EP, EV) 2.0 Type-R, HONDA CIVIC VII Hatchback (EU, EP, EV) 1.7 CTDi, HONDA CR-V II (RD_) 2.0 (RD4), HONDA Civic VII Седан (ES, ET) 1.3 IMA (ED9, ES9), HONDA CIVIC VII Hatchback (EU, EP, EV) 2.0 i Sport, HONDA FR-V (BE) 2.2 i CTDi (BE5), (+ 27)

Стъпките може малко да се различават в зависимост от конструкцията на автомобила.

**СМЯНА НА: БИАЛЕТКА – HONDA CR-V II –
ИНСТРУМЕНТИТЕ, КОИТО МОЖЕ ДА ПОТРЯБВАТ:**



- Телена четка
- Спрей WD-40
- Спрей за почистване на спирачни апарати
- Медна грес
- Комбиниран гаечен ключ № 14
- HEX накрайник №h6
- Дълга ударна вложка №19
- Тресчотка
- Динамометричен ключ
- Лост тип кози крак
- Клин за застопоряване на автомобил

КУПИ ИНСТРУМЕНТИ

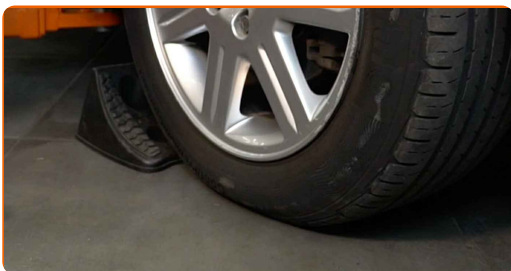
AUTODOC препоръчва:

- Сменяйте биалетките на Honda CR-V II по двойки.
- Процедурата по смяна е идентична за двете биалетки на една ос.
- Моля, имайте предвид: всичката работа по колата – Honda CR-V II – трябва да се извърши с изключен двигател.

ИЗВЪРШЕТЕ ЗАМЯНАТА В СЛЕДНАТА ПОСЛЕДОВАТЕЛНОСТ:

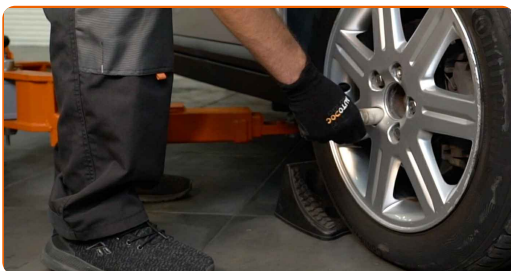
1

Застопорете колелата с клинове.



2

Разхлабете болтовете на колелата. Използвайте ударна вложка за джанти #19.



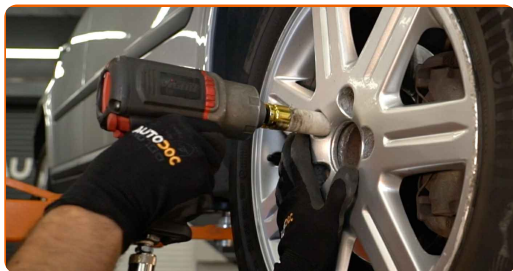
3

Повдигнете предната част на автомобила и го подпрете.



4

Развийте болтовете на колелото.

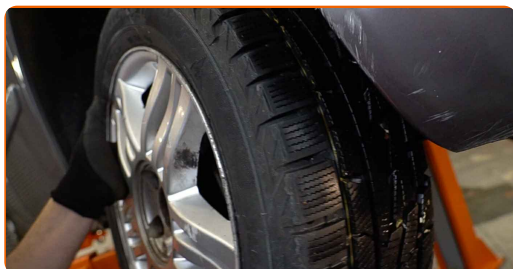


AUTODOC препоръчва:

- **Внимание!** За да предотвратите нараняване, дръжте колелото, докато развийте крепежните болтове. Honda CR-V II

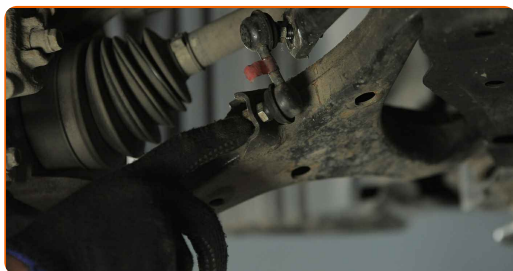
5

Отстранете колелото.



6

Почистете крепежните елементи на биалетката. Използвайте телена четка. Използвайте спрей WD-40.

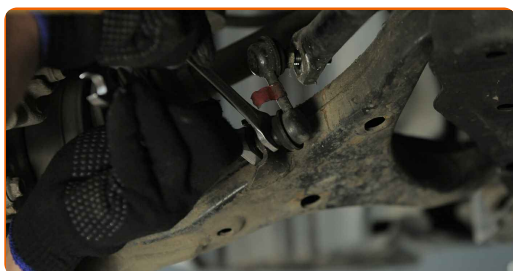


7

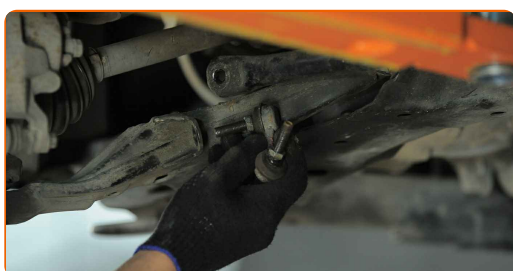
Развийте крепежния елемент, който свързва стабилизатора с биалетката. Използвайте комбиниран гаечен ключ № 14 (2 броя).



- 8** Развийте крепежният елемент свързващ биалетката с носача. Използвайте комбиниран гаечен ключ № 14 (2 броя).

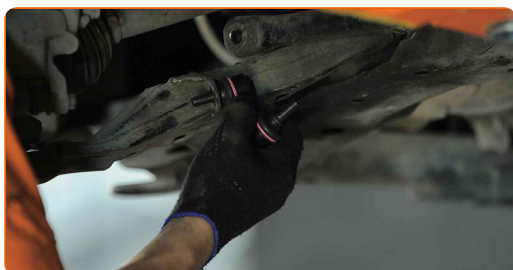


- 9** Снемете биалетката.

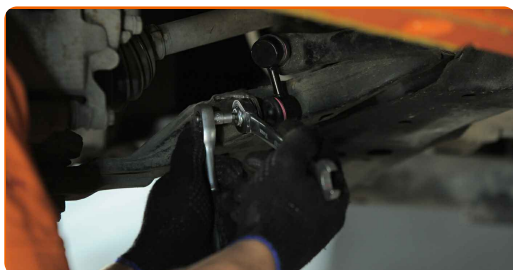


- 10** Почистете монтажните места на биалетката. Използвайте телена четка. Използвайте спрей WD-40.

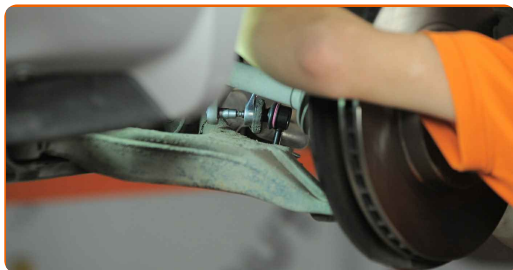
- 11** Монтирайте щангата за напречна устойчивост. Използвайте лост тип кози крак.



- 12** Монтирайте крепежните елементи на биалетката към щангата и ги стегнете. Използвайте комбиниран гаечен ключ № 14. Използвайте HEX №Н6. Използвайте динамометричен ключ. Затегнете я с усилие от 39 Nm.



- 13** Затегнете крепежния елемент, който свързва стабилизатора с биалетката. Използвайте комбиниран гаечен ключ № 14. Използвайте HEX №Н6. Използвайте динамометричен ключ. Затегнете я с усилие от 38 Nm.



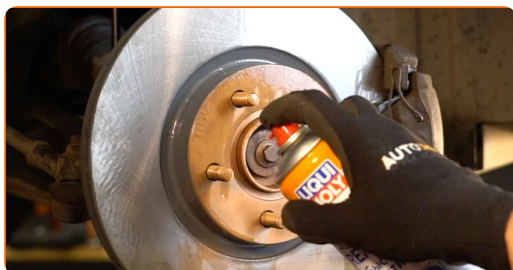
- 14** Обработете крепежния елемент свързващ кормилния накрайник с шенкела. Използвайте медна грес.



- 15** Обработете повърхността на мястото, където спирачния диск прави контакт с джантата. Използвайте медна грес.



- 16** Почистете повърхността на спирачния диск. Използвайте спрей за почистване на спирачни апарати.

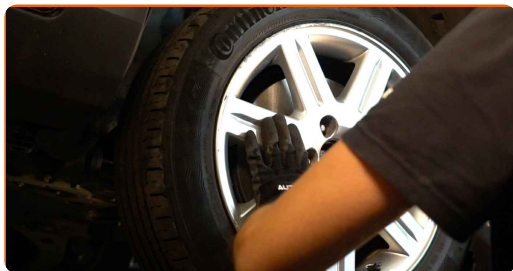


AUTODOC препоръчва:

- След като приложите спрея, изчакайте няколко минути.

17

Монтирайте колелото.

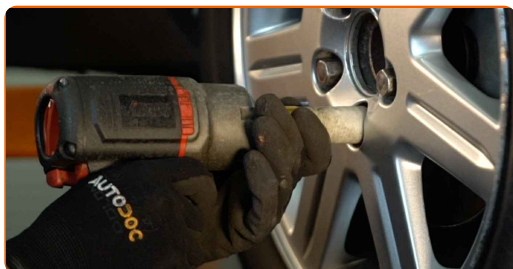


AUTODOC препоръчва:

- **Внимание!** За да избегнете нараняване, дръжте колелото, докато завивате крепежните болтове на колата. Honda CR-V II

18

Завийте болтовете на колелата. Използвайте ударна вложка за джанти #19.



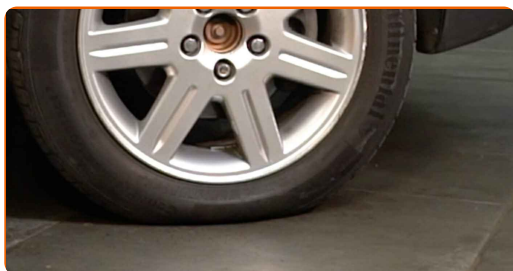
19

Свалете автомобила на земята и стегнете на кръст болтовете на колелата. Използвайте ударна вложка за джанти #19. Използвайте динамометричен ключ. Затегнете я с усилие от 108 Nm.



20

Премахнете криковете и клиновете.



ДОБРА РАБОТА! 

ВИЖ ОЩЕ УРОЦИ

AUTODOC – КАЧЕСТВЕНИ И ДОСТЪПНИ АВТОЧАСТИ ОНЛАЙН

МОБИЛНОТО ПРИЛОЖЕНИЕ AUTODOC: СТРАХОТНИ ОФЕРТИ И
УДОБНО ПАЗАРУВАНЕ



+ AUTODOC

GET IT ON
Google Play

Download on the
App Store

Download

**ГОЛЯМА СЕЛЕКЦИЯ ОТ РЕЗЕРВНИ ЧАСТИ ЗА КОЛАТА
ТИ**

КУПИ РЕЗЕРВНИ ЧАСТИ ЗА HONDA

БИАЛЕТКА: ШИРОК АСОРТИМЕНТ

[ИЗБЕРИ АВТО ЧАСТИ ЗА HONDA CR-V II](#)[БИАЛЕТКА ЗА HONDA: КУПИ СЕГА](#)[БИАЛЕТКА ЗА HONDA CR-V II: НАЙ-ДОБРИТЕ ОФЕРТИ](#)

ЗА ОТГОВОРНОСТТА:

Документът съдържа единствено съвети и препоръки, които могат да Ви бъдат полезни при смяна на детайли или ремонтни работи. AUTODOC не носи никаква отговорност за вреди, травми или щети по имущества настъпили в процеса на осъществяване на ремонтните дейности или замени на детайли, вследствие на некоректно използване или тълкуване на предоставената информация.

AUTODOC не носи отговорност за каквито и да е възможни грешки и неточности в дадената инструкция. Предоставеният материал има изключително опознавателен характер и не може да замени консултацията със специалисти.

AUTODOC не носи отговорност за неправилно или опасно използване на ремонтното оборудване, инструментите и резервните части. AUTODOC настоятелно препоръчва да работите внимателно и да спазвате правилата за безопасност при извършването на каквито и да е ремонтни работи. Помнете, че употребата на авточасти с ниско качество не гарантира нужното ниво на безопасност при шофиране.

© Copyright 2023 – Всичкото съдържание на този уебсайт, особено текстовете, фотографиите и графиките, е защитено от законите за авторското право. Всички права, включително за копиране, публикуване от трети страни, редактиране и превеждане, са притежавани от AUTODOC GmbH.