

AUTODOC CLUB

Как се сменя предна
биалетка на **CITROËN**
C5 II (RC_) –
Ръководство за смяна

ПОДОБЕН ВИДЕО УРОК



Това видео показва процедура по смяна на сходна авто част на друг автомобил

Важно!

Тази процедура на смяна може да се използва за:

CITROËN C5 II (RC_) 1.8 16V, CITROËN C5 II (RC_) 2.0 16V, CITROËN C5 II (RC_) 3.0 V6, CITROËN C5 II (RC_) 1.6 HDi, CITROËN C5 II (RC_) 2.0 HDi, CITROËN C5 II (RC_) 2.2 HDi, CITROËN C5 II (RC_) 3.0 Carlsson HP

Стъпките може малко да се различават в зависимост от конструкцията на автомобила.

Този урок беше създаден на основата на процедура за смяна на сходна част на: PEUGEOT 406 Седан 2.2

СМЯНА НА: БИАЛЕТКА – CITROËN C5 II (RC_).
СПИСЪК С НУЖНИТЕ ИНСТРУМЕНТИ:



- Телена четка
- Спрей WD-40
- Спрей за почистване на спирални апарати
- Медна грес
- Високотемпературна керамична грес
- Комбиниран гаечен ключ № 18
- Комбиниран гаечен ключ № 19
- HEX накрайник №Н6
- Дълга ударна вложка №19
- Тресчотка
- Динамометричен ключ
- Клин за застопоряване на автомобил

Купи инструменти

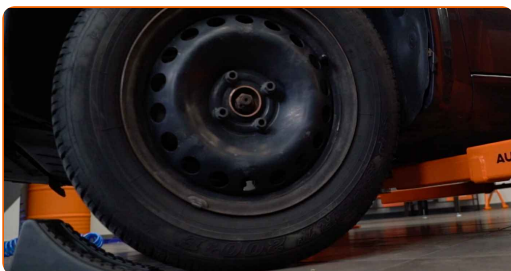
AUTODOC препоръчва:

- Сменяйте биалетките на CITROËN C5 II (RC_) по двойки.
- Процедурата по смяна е идентична за двете биалетки на една ос.
- Всичката работа трябва да се извършва при спрян двигател.

СМЯНА НА: БИАЛЕТКА – CITROËN C5 II (RC_). ИЗПОЛЗВАЙТЕ СЛЕДНАТА ПРОЦЕДУРА:

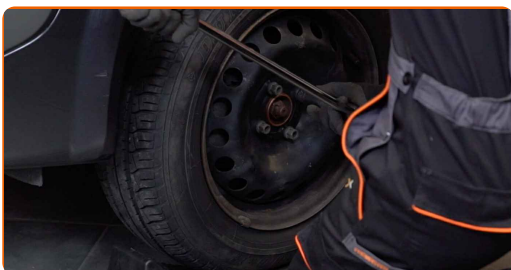
1

Застопорете колелата с клинове.



2

Разхлабете болтовете на колелата. Използвайте ударна вложка за джанти #19.



3

Повдигнете предната част на автомобила и го подпрете.

4

Развийте болтовете на колелото.

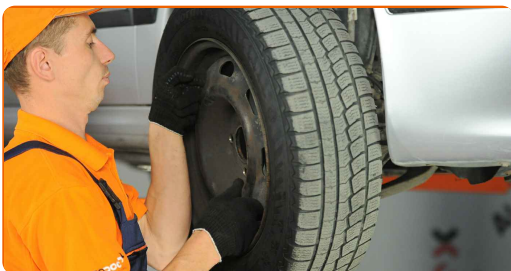


AUTODOC препоръчва:

- **Внимание!** За да предотвратите нараняване, дръжте колелото, докато развийте крепежните болтове. CITROËN C5 II (RC_)

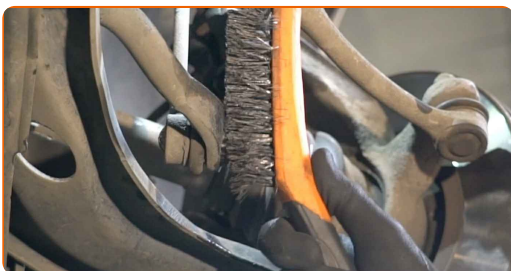
5

Отстранете колелото.



6

Почистете крепежните елементи на биалетката. Използвайте телена четка. Използвайте спрей WD-40.



- 7** Развийте крепежния елемент, който свързва стабилизатора с макферсона. Използвайте комбиниран гаечен ключ № 18. Използвайте HEX №Н6. Използвайте тресчотен ключ.



- 8** Развийте крепежния елемент, който свързва стабилизатора с биалетката. Използвайте комбиниран гаечен ключ № 18. Използвайте HEX №Н6. Използвайте тресчотен ключ.



- 9** Снемете биалетката.



Смяна на: биалетка – CITROËN C5 II (RC_). Експертите на AUTODOC препоръчват:

- Огледайте втулките на щангата за напречна устойчивост. При необходимост ги заменете.

10 Почистете монтажните места на биалетката. Използвайте телена четка. Използвайте спрей WD-40.



11 Монтирайте новата биалетка и стегнете закрепването.



12 Затегнете крепежния елемент, който свързва стабилизатора с биалетката. Използвайте комбиниран гаечен ключ № 19. Използвайте HEX №Н6. Използвайте динамометричен ключ. Затегнете я с усилие от 65 Nm.



13 Затегнете крепежния елемент, който свързва стабилизатора с макферсона. Използвайте комбиниран гаечен ключ № 19. Използвайте HEX №Н6. Използвайте динамометричен ключ. Затегнете я с усилие от 65 Nm.



14

Обработете всички съединения на биалетката. Използвайте медна грес.



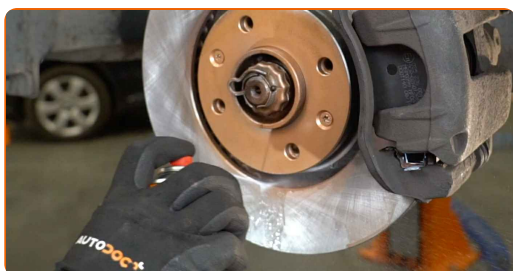
15

Обработете повърхността на мястото, където спирачния диск прави контакт с джантата. Използвайте високотемпературна керамична грес.



16

Почистете повърхността на спирачния диск. Използвайте спрей за почистване на спирачни апарати.



AUTODOC препоръчва:

- Смяна на: биалетка – CITROËN C5 II (RC_). След като приложите спрея, изчакайте няколко минути.

17

Монтирайте колелото.



AUTODOC препоръчва:

- **Внимание!** За да избегнете нараняване, дръжте колелото, докато завивате крепежните болтове на колата. CITROËN C5 II (RC_)

18

Завийте болтовете на колелата. Използвайте ударна вложка за джанти #19.



19

Свалете автомобила на земята и стегнете на кръст болтовете на колелата. Използвайте ударна вложка за джанти #19. Използвайте динамометричен ключ. Затегнете я с усилие от 90 Nm.



20

Премахнете криковете и клиновете.



ДОБРА РАБОТА! 

ВИЖ ОЩЕ УРОЦИ

AUTODOC – КАЧЕСТВЕНИ И ДОСТЪПНИ АВТОЧАСТИ ОНЛАЙН

МОБИЛНОТО ПРИЛОЖЕНИЕ AUTODOC: СТРАХОТНИ ОФЕРТИ И
УДОБНО ПАЗАРУВАНЕ



+ AUTODOC

GET IT ON
Google Play

Download on the
App Store

Download

**ГОЛЯМА СЕЛЕКЦИЯ ОТ РЕЗЕРВНИ ЧАСТИ ЗА КОЛАТА
ТИ**

БИАЛЕТКА: ШИРОК АСОРТИМЕНТ

ЗА ОТГОВОРНОСТТА:

Документът съдържа единствено съвети и препоръки, които могат да Ви бъдат полезни при смяна на детайли или ремонтни работи. AUTODOC не носи никаква отговорност за вреди, травми или щети по имущества настъпили в процеса на осъществяване на ремонтните дейности или замени на детайли, вследствие на некоректно използване или тълкуване на предоставената информация.

AUTODOC не носи отговорност за каквито и да е възможни грешки и неточности в дадената инструкция. Предоставеният материал има изключително опознавателен характер и не може да замени консултацията със специалисти.

AUTODOC не носи отговорност за неправилно или опасно използване на ремонтното оборудване, инструментите и резервните части. AUTODOC настоятелно препоръчва да работите внимателно и да спазвате правилата за безопасност при извършването на каквито и да е ремонтни работи. Помнете, че употребата на авточасти с ниско качество не гарантира нужното ниво на безопасност при шофиране.

© Copyright 2023 – Всичкото съдържание на този уебсайт, особено текстовете, фотографиите и графиките, е защитено от законите за авторското право. Всички права, включително за копиране, публикуване от трети страни, редактиране и превеждане, са притежавани от AUTODOC SE.