

# AUTODOC CLUB

Как се сменя предна  
биалетка на **CITROËN**  
**C3 II (SC\_)** – Ръководство  
за смяна

## ПОДОБЕН ВИДЕО УРОК



Това видео показва процедура по смяна на сходна авто част на друг автомобил

### **Важно!**

Тази процедура на смяна може да се използва за:

CITROËN C3 II (SC\_) 1.1 BiFuel, CITROËN C3 II (SC\_) 1.1, CITROËN C3 II (SC\_) 1.4, CITROËN C3 II (SC\_) 1.4 VTi 95, CITROËN C3 II (SC\_) 1.6 VTi 120, CITROËN C3 II (SC\_) 1.6 HDi, CITROËN C3 II (SC\_) 1.6 HDi 110, CITROËN C3 II (SC\_) 1.6 HDi 90, CITROËN C3 II (SC\_) 1.4 HDi 70, CITROËN C3 II (SC\_) 1.4 LPG, CITROËN C3 II (SC\_) 1.0 VTi 68, CITROËN C3 II (SC\_) 1.2 VTi 82, CITROËN C3 II (SC\_) 1.6 HDi 115, CITROËN C3 II (SC\_) 1.2 THP 110, CITROËN C3 II (SC\_) 1.6 BlueHDi 100, (+ 2)

Стъпките може малко да се различават в зависимост от конструкцията на автомобила.

Този урок беше създаден на основата на процедура за смяна на сходна част на: CITROËN C3 I Хечбек (FC\_, FN\_) 1.4 i

**СМЯНА НА: БИАЛЕТКА – CITROËN C3 II (SC\_) –  
ИНСТРУМЕНТИТЕ, КОИТО МОЖЕ ДА ПОТРЯБВАТ:**



- Телена четка
- Спрей WD-40
- Спрей за почистване на спирачни апарати
- Медна грес
- Накрайник Torx T30
- Гаечен накрайник № 17
- Комбиниран гаечен ключ №17
- Дълга ударна вложка №17
- Тресчотка
- Динамометричен ключ
- Клин за застопоряване на автомобил

**Купи инструменти**

**AUTODOC препоръчва:**

- Сменяйте биалетките на CITROËN C3 II (SC\_) по двойки.
- Процедурата по смяна е идентична за двете биалетки на една ос.
- Всичката работа трябва да се извършва при спрян двигател.

**СМЯНА НА: БИАЛЕТКА – CITROËN C3 II (SC\_). ПРЕПОРЪЧИТЕЛНА ПОСЛЕДОВАТЕЛНОСТ ОТ СТЪПКИ:**

1

Застопорете колелата с клинове.



2

Разхлабете болтовете на колелата. Използвайте ударна вложка за джанти #17.



3

Повдигнете предната част на автомобила и го подпрете.

4

Развийте болтовете на колелото.

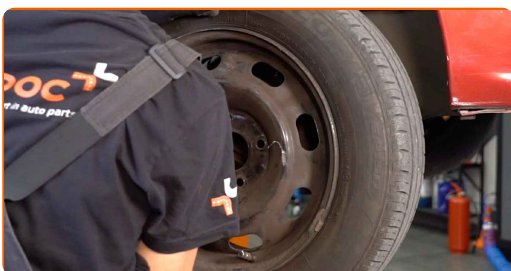


**AUTODOC препоръчва:**

- **Внимание!** За да предотвратите нараняване, дръжте колелото, докато развийте крепежните болтове. CITROËN C3 II (SC\_)

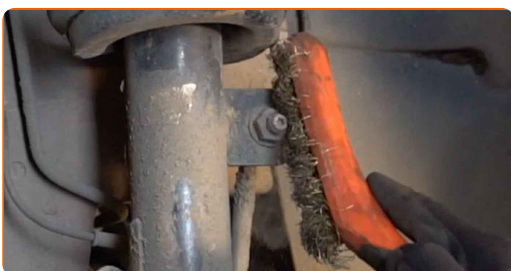
5

Отстранете колелото.



6

Почистете крепежните елементи на биалетката. Използвайте телена четка. Използвайте спрей WD-40.



- 7** Развийте крепежния елемент, който свързва стабилизатора с макферсона. Използвайте комбиниран гаечен ключ № 17. Използвайте Torx T30. Изполвайте тресчотен ключ.



- 8** Почистете крепежните елементи на биалетката. Използвайте телена четка. Използвайте спрей WD-40.



- 9** Развийте крепежния елемент, който свързва стабилизатора с биалетката. Използвайте комбиниран гаечен ключ № 17. Използвайте Torx T30. Изполвайте тресчотен ключ.



- 10** Снемете биалетката.



Смяна на: биалетка – CITROËN C3 II (SC\_). Съвет от експертите на AUTODOC:

- Огледайте втулките на щангата за напречна устойчивост. При необходимост ги заменете.

11

Почистете монтажните места на биалетката. Използвайте телена четка. Използвайте спрей WD-40.



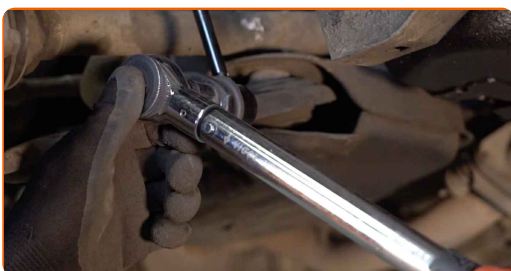
12

Монтирайте новата биалетка и стегнете закрепването.

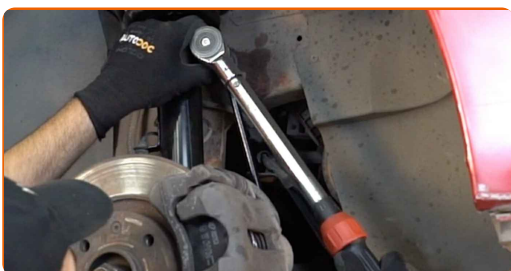


13

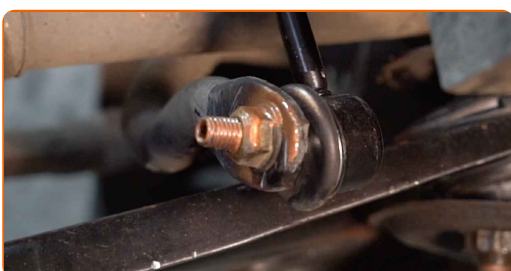
Затегнете крепежния елемент, който свързва стабилизатора с биалетката. Използвайте тръбен ключ №17. Използвайте динамометричен ключ. Затегнете я с усилие от 35 Nm.



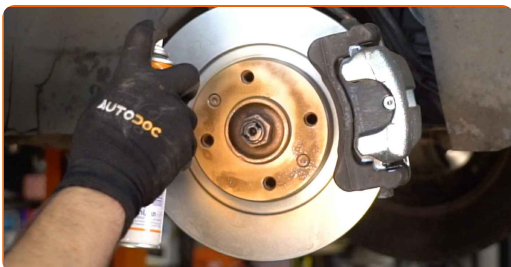
- 14** Затегнете крепежния елемент, който свързва стабилизатора с макферсона. Използвайте тръбен ключ №17. Използвайте динамометричен ключ. Затегнете я с усилие от 35 Nm.



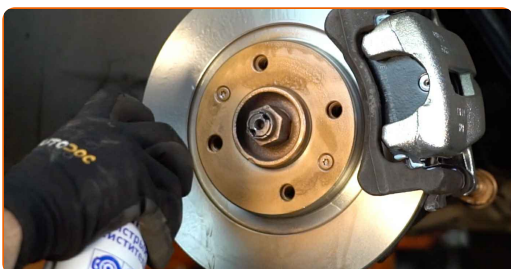
- 15** Обработете всички съединения на биалетката. Използвайте медна грес.



- 16** Обработете повърхността на мястото, където спирачния диск прави контакт с джантата. Използвайте медна грес.



- 17** Почистете повърхността на спирачния диск. Използвайте спрей за почистване на спирачни апарати.





**AUTODOC препоръчва:**

- Смяна на: биалетка – CITROËN C3 II (SC\_). След като приложите спрея, изчакайте няколко минути.

**18**

Монтирайте колелото.



**AUTODOC препоръчва:**

- Важно! Дръжте колелото, докато завивате крепежните болтове. CITROËN C3 II (SC\_)

**19**

Завийте болтовете на колелата. Използвайте ударна вложка за джанти #17.



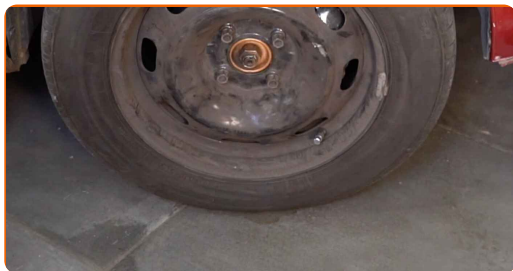
**20**

Свалете автомобила на земята и стегнете на кръст болтовете на колелата. Използвайте ударна вложка за джанти #17. Използвайте динамометричен ключ. Затегнете я с усилие от 90 Nm.



21

Премахнете криковете и клиновете.



**ДОБРА РАБОТА!** 

**ВИЖ ОЩЕ УРОЦИ**

# AUTODOC – КАЧЕСТВЕНИ И ДОСТЪПНИ АВТОЧАСТИ ОНЛАЙН

МОБИЛНОТО ПРИЛОЖЕНИЕ AUTODOC: СТРАХОТНИ ОФЕРТИ И  
УДОБНО ПАЗАРУВАНЕ



**ГОЛЯМА СЕЛЕКЦИЯ ОТ РЕЗЕРВНИ ЧАСТИ ЗА КОЛАТА  
ТИ**

**БИАЛЕТКА: ШИРОК АСОРТИМЕНТ**

## ЗА ОТГОВОРНОСТТА:

Документът съдържа единствено съвети и препоръки, които могат да Ви бъдат полезни при смяна на детайли или ремонтни работи. AUTODOC не носи никаква отговорност за вреди, травми или щети по имуществата настъпили в процеса на осъществяване на ремонтните дейности или замени на детайли, вследствие на некоректно използване или тълкуване на предоставената информация.

AUTODOC не носи отговорност за каквито и да е възможни грешки и неточности в дадената инструкция. Предоставеният материал има изключително опознавателен характер и не може да замени консултацията със специалисти.

AUTODOC не носи отговорност за неправилно или опасно използване на ремонтното оборудване, инструментите и резервните части. AUTODOC настоятелно препоръчва да работите внимателно и да спазвате правилата за безопасност при извършването на каквито и да е ремонтни работи. Помнете, че употребата на авточасти с ниско качество не гарантира нужното ниво на безопасност при шофиране.

© Copyright 2023 – Всичкото съдържание на този уебсайт, особено текстовете, фотографиите и графиките, е защитено от законите за авторското право. Всички права, включително за копиране, публикуване от трети страни, редактиране и превеждане, са притежавани от AUTODOC SE.