

# **AUTODOC CLUB**

Как се сменя предна  
биалетка на **CITROËN C2**

**Хечбек (JM) –**

Ръководство за смяна

## ПОДОБЕН ВИДЕО УРОК



Това видео показва процедура по смяна на сходна авто част на друг автомобил

### **Важно!**

Тази процедура на смяна може да се използва за:

CITROËN C2 Хечбек (JM) 1.1, CITROËN C2 Хечбек (JM) 1.4, CITROËN C2 Хечбек (JM) 1.6, CITROËN C2 Хечбек (JM) 1.4 HDi, CITROËN C2 Хечбек (JM) 1.6 VTS, CITROËN C2 Хечбек (JM) 1.4 16V, CITROËN C2 Хечбек (JM) 1.6 HDi

Стъпките може малко да се различават в зависимост от конструкцията на автомобила.

Този урок беше създаден на основата на процедура за смяна на сходна част на: CITROËN C3 I Хечбек (FC\_, FN\_) 1.4 i

**СМЯНА НА: БИАЛЕТКА – CITROËN C2 ХЕЧБЕК (JM) –  
ИНСТРУМЕНТИТЕ, КОИТО МОЖЕ ДА ПОТРЯБВАТ:**



- Телена четка
- Спрей WD-40
- Спрей за почистване на спирачни апарати
- Медна грес
- Накрайник Torx T30
- Гаечен накрайник № 17
- Комбиниран гаечен ключ №17
- Дълга ударна вложка №17
- Тресчотка
- Динамометричен ключ
- Клин за застопоряване на автомобил

**Купи инструменти**

**AUTODOC препоръчва:**

- Сменяйте биалетките на CITROËN C2 Хечбек (JM) по двойки.
- Процедурата по смяна е идентична за двете биалетки на една ос.
- Всичката работа трябва да се извършва при спрян двигател.

**СМЯНА НА: БИАЛЕТКА – CITROËN C2 ХЕЧБЕК (JM).  
ПРЕПОРЪЧИТЕЛНА ПОСЛЕДОВАТЕЛНОСТ ОТ СТЪПКИ:**

**1**

Застопорете колелата с клинове.



**2**

Разхлабете болтовете на колелата. Използвайте ударна вложка за джанти #17.

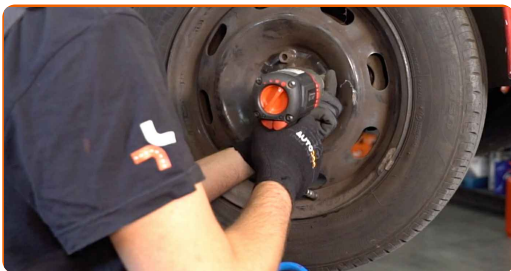


**3**

Повдигнете предната част на автомобила и го подпрете.

4

Развийте болтовете на колелото.

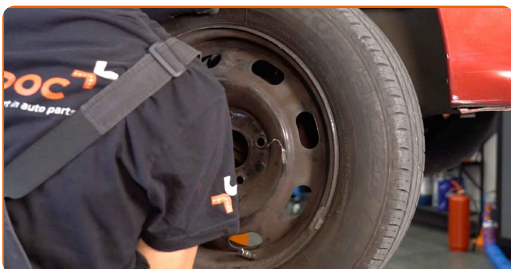


### AUTODOC препоръчва:

- **Внимание!** За да предотвратите нараняване, дръжте колелото, докато развийте крепежните болтове. CITROËN C2 Хечбек (JM)

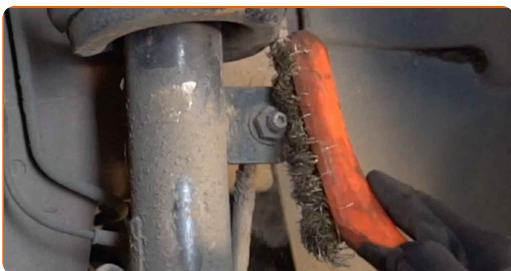
5

Отстранете колелото.



6

Почистете крепежните елементи на биалетката. Използвайте телена четка. Използвайте спрей WD-40.



- 7** Развийте крепежния елемент, който свързва стабилизатора с макферсона. Използвайте комбиниран гаечен ключ № 17. Използвайте Torx T30. Изполвайте тресчотен ключ.



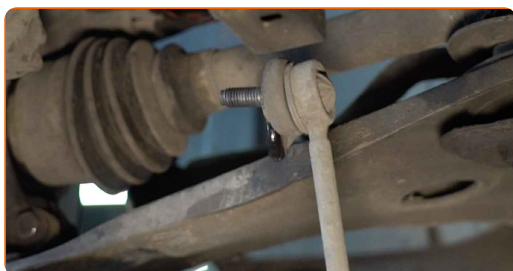
- 8** Почистете крепежните елементи на биалетката. Използвайте телена четка. Използвайте спрей WD-40.



- 9** Развийте крепежния елемент, който свързва стабилизатора с биалетката. Използвайте комбиниран гаечен ключ № 17. Използвайте Torx T30. Изполвайте тресчотен ключ.



- 10** Снемете биалетката.



Смяна на: биалетка – CITROËN C2 Хечбек (JM). Съвет от експертите на AUTODOC:

- Огледайте втулките на щангата за напречна устойчивост. При необходимост ги заменете.

11

Почистете монтажните места на биалетката. Използвайте телена четка. Използвайте спрей WD-40.



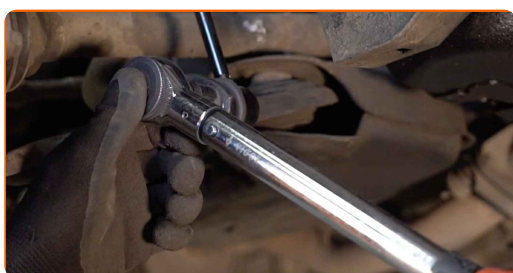
12

Монтирайте новата биалетка и стегнете закрепването.



13

Затегнете крепежния елемент, който свързва стабилизатора с биалетката. Използвайте тръбен ключ №17. Използвайте динамометричен ключ. Затегнете я с усилие от 35 Nm.



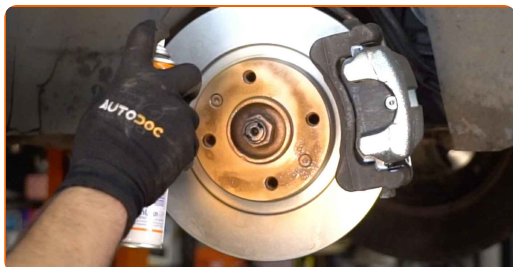
- 14** Затегнете крепежния елемент, който свързва стабилизатора с макферсона. Използвайте тръбен ключ №17. Използвайте динамометричен ключ. Затегнете я с усилие от 35 Nm.



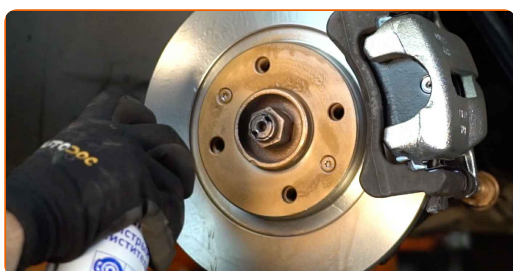
- 15** Обработете всички съединения на биалетката. Използвайте медна грес.



- 16** Обработете повърхността на мястото, където спирачния диск прави контакт с джантата. Използвайте медна грес.



- 17** Почистете повърхността на спирачния диск. Използвайте спрей за почистване на спирачни апарати.



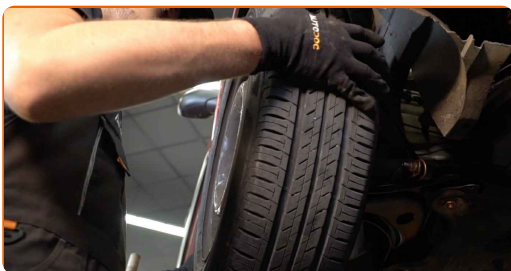


**AUTODOC препоръчва:**

- Смяна на: биалетка – CITROËN C2 Хечбек (JM). След като приложите спрея, изчакайте няколко минути.

**18**

Монтирайте колелото.



**AUTODOC препоръчва:**

- Важно! Дръжте колелото, докато завивате крепежните болтове. CITROËN C2 Хечбек (JM)

**19**

Завийте болтовете на колелата. Използвайте ударна вложка за джанти #17.



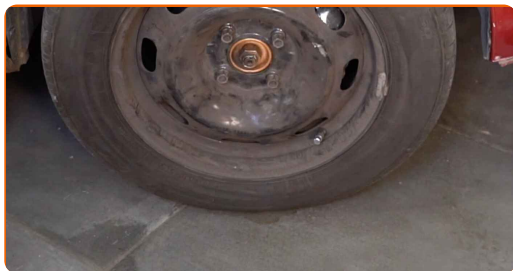
**20**

Свалете автомобила на земята и стегнете на кръст болтовете на колелата. Използвайте ударна вложка за джанти #17. Използвайте динамометричен ключ. Затегнете я с усилие от 90 Nm.



21

Премахнете криковете и клиновете.



**ДОБРА РАБОТА!** 

**ВИЖ ОЩЕ УРОЦИ**

# AUTODOC – КАЧЕСТВЕНИ И ДОСТЪПНИ АВТОЧАСТИ ОНЛАЙН

МОБИЛНОТО ПРИЛОЖЕНИЕ AUTODOC: СТРАХОТНИ ОФЕРТИ И  
УДОБНО ПАЗАРУВАНЕ



**+ AUTODOC**

GET IT ON  
**Google Play**

Download on the  
**App Store**

**Download**

**ГОЛЯМА СЕЛЕКЦИЯ ОТ РЕЗЕРВНИ ЧАСТИ ЗА КОЛАТА  
ТИ**

**БИАЛЕТКА: ШИРОК АСОРТИМЕНТ**

## **ЗА ОТГОВОРНОСТТА:**

Документът съдържа единствено съвети и препоръки, които могат да Ви бъдат полезни при смяна на детайли или ремонтни работи. AUTODOC не носи никаква отговорност за вреди, травми или щети по имуществата настъпили в процеса на осъществяване на ремонтните дейности или замени на детайли, вследствие на некоректно използване или тълкуване на предоставената информация.

AUTODOC не носи отговорност за каквито и да е възможни грешки и неточности в дадената инструкция. Предоставеният материал има изключително опознавателен характер и не може да замени консултацията със специалисти.

AUTODOC не носи отговорност за неправилно или опасно използване на ремонтното оборудване, инструментите и резервните части. AUTODOC настоятелно препоръчва да работите внимателно и да спазвате правилата за безопасност при извършването на каквито и да е ремонтни работи. Помнете, че употребата на авточасти с ниско качество не гарантира нужното ниво на безопасност при шофиране.

© Copyright 2023 – Всичкото съдържание на този уебсайт, особено текстовете, фотографиите и графиките, е защитено от законите за авторското право. Всички права, включително за копиране, публикуване от трети страни, редактиране и превеждане, са притежавани от AUTODOC SE.