

AUTODOC CLUB

Как се сменя преден
стъклоповдигач на
**CITROËN Berlingo /
Berlingo First (MF, GJK,
GFK) – Ръководство за
смяна**

ПОДОБЕН ВИДЕО УРОК



Това видео показва процедура по смяна на сходна авто част на друг автомобил

Важно!

Тази процедура на смяна може да се използва за:

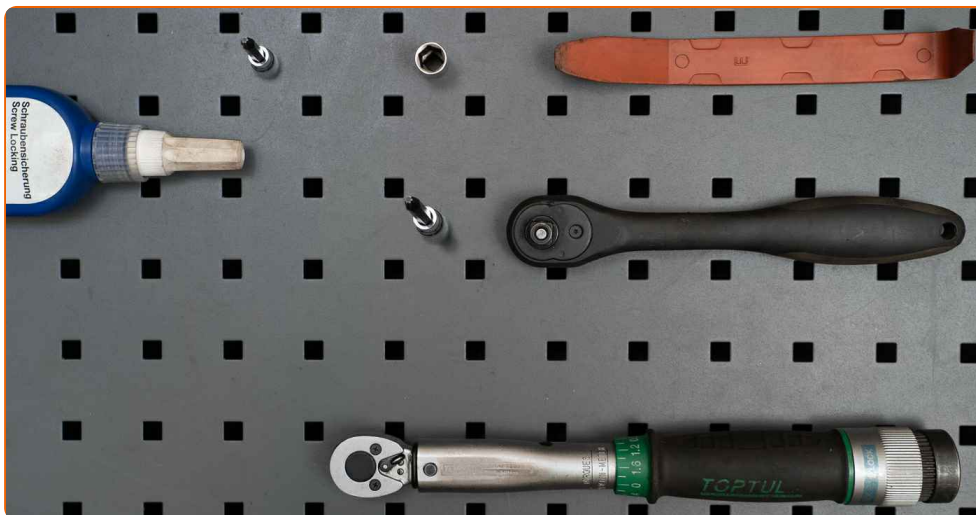
CITROËN Berlingo / Berlingo First (MF, GJK, GFK) 1.4 i, CITROËN Berlingo / Berlingo First (MF, GJK, GFK) 1.9 D, CITROËN Berlingo / Berlingo First (MF, GJK, GFK) 1.1 i, CITROËN Berlingo / Berlingo First (MF, GJK, GFK) 1.8 i, CITROËN Berlingo / Berlingo First (MF, GJK, GFK) 2.0 HDI 90, CITROËN Berlingo / Berlingo First (MF, GJK, GFK) 1.8 D, CITROËN Berlingo / Berlingo First (MF, GJK, GFK) 1.9 D 4WD, CITROËN Berlingo / Berlingo First (MF, GJK, GFK) 1.6 16V, CITROËN Berlingo / Berlingo First (MF, GJK, GFK) 1.4 i bivalent, CITROËN Berlingo / Berlingo First (MF, GJK, GFK) 1.4 bivalent, CITROËN Berlingo / Berlingo First (MF, GJK, GFK) 1.6 HDI 75, CITROËN Berlingo / Berlingo First (MF, GJK, GFK) 1.6 HDI 90, CITROËN Berlingo / Berlingo First (MF, GJK, GFK) 2.0 HDi 4x4, CITROËN Berlingo / Berlingo First (MF, GJK, GFK) 1.4

Стъпките може малко да се различават в зависимост от конструкцията на автомобила.

Имайте предвид, че този урок беше създаден на основата на процедура по смяна на тази част на друга кола със сходна конструкция.

Този урок беше създаден на основата на процедура за смяна на сходна част на: CITROËN Berlingo / Berlingo First Ван (M_) 1.9 D

СМЯНА НА: СЪКЛОПОВДИГАЧ – CITROËN BERLINGO / BERLINGO FIRST (MF, GJK, GFK). СПИСЪК С НУЖНИТЕ ИНСТРУМЕНТИ:



- Уплътнител за резби
- Динамометричен ключ
- Гаечен накрайник № 10
- Накрайник Torx T20
- Накрайник Torx T30
- Тресчотка
- Пластмасов инструмент за демонтаж на тапицерия

Купи инструменти

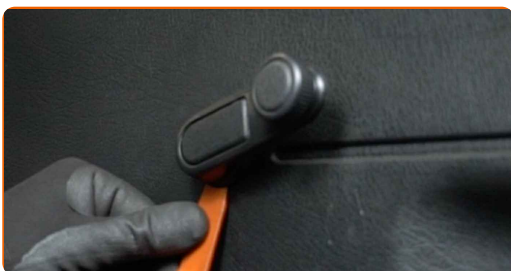
Смяна на: стъклоповдигач – CITROËN Berlingo / Berlingo First (MF, GJK, GFK). Съвет от AUTODOC:

- Всичката работа трябва да се извършва при спрян двигател.

СМЯНА НА: СТЬКЛОПОВДИГАЧ – CITROËN BERLINGO / BERLINGO FIRST (MF, GJK, GFK). ИЗПОЛЗВАЙТЕ СЛЕДНАТА ПРОЦЕДУРА:

1 Отворете вратата на колата.

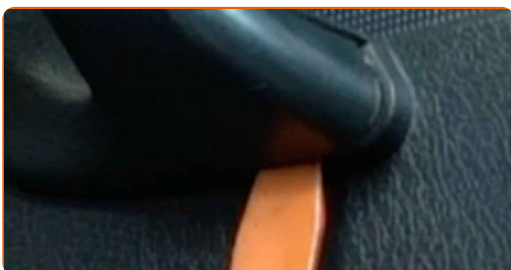
2 Откачете дръжката за повдигане на стъклото. Използвайте пластмасов инструмент за демонтаж на тапицERIA.



AUTODOC препоръчва:

- Смяна на: стъклоповдигач – CITROËN Berlingo / Berlingo First (MF, GJK, GFK). Не използвайте прекомерна сила при премахване на частта, защото това може да я повреди.

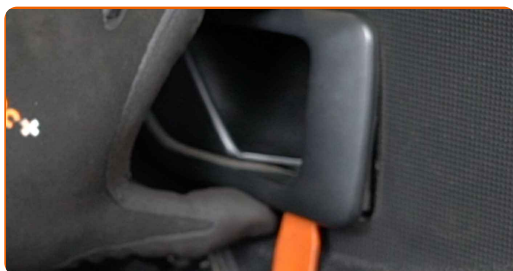
3 Откачете декоративния панел на дръжката на вратата. Използвайте пластмасов инструмент за демонтаж на тапицERIA.



AUTODOC препоръчва:

- Не прилагайте прекомерна сила при премахване на частта. В противен случай може да я повредите.

- 4** Премахнете рамката на дръжката на вратата. Използвайте пластмасов инструмент за демонтаж на тапицERIA.



AUTODOC препоръчва:

- Смяна на: стъклоповдигач – CITROËN Berlingo / Berlingo First (MF, GJK, GFK).
За да избегнете повреждане на частта при демонтажа, не използвайте прекомерна сила.

- 5** Развийте долните крепежни елементи на декоративния панел на вратата. Използвайте Torx T20.



- 6** Развийте крепежния елемент на дръжката на вратата. Използвайте Torx T30.



7

Откачете панела на вратата.



AUTODOC препоръчва:

- Не прилагайте прекомерна сила при премахване на частта. В противен случай може да я повредите.

8

Премахнете горното гумено уплътнение.



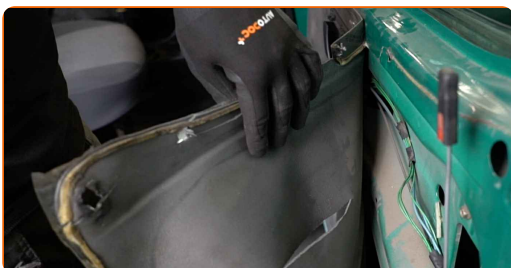
9

Премахнете панела на вратата.



10

Откачете шумоизолацията от панела на вратата.



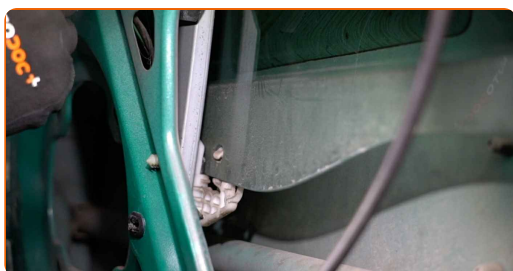
11 Премахнете дръжката на вратата.



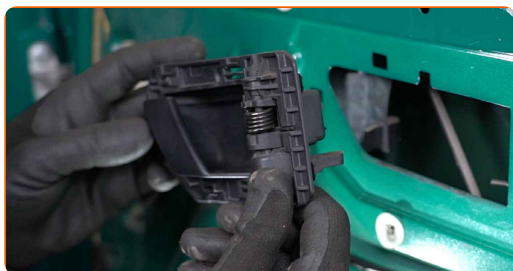
12 Закрепете дръжката за повдигане на стъклото.



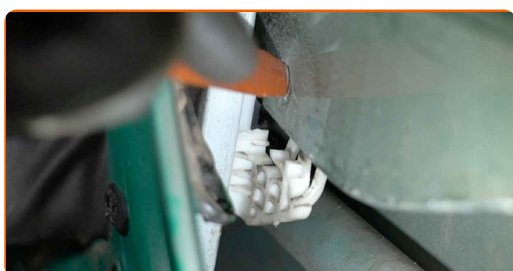
13 Смъкнете стъклото, така че да виждате крепежните елементи, които свързват механизма на стъклоповдигача.



14 Откачете дръжката за повдигане на стъклото.

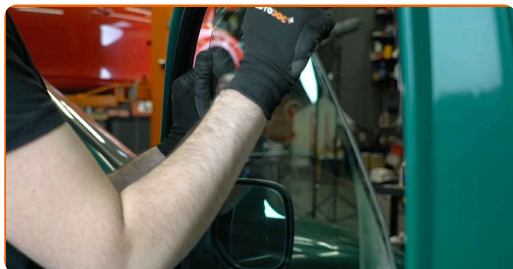


15 Откачете крепежните елементи на стъклото. Използвайте пластмасов инструмент за демонтаж на тапицерия.



16

Повдигнете стъклото малко и го премахнете.

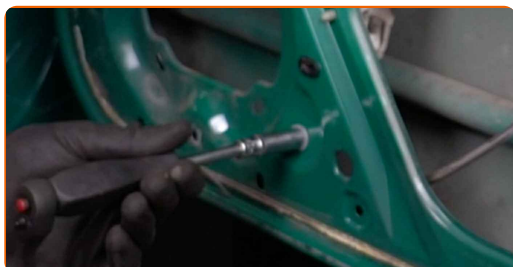


AUTODOC препоръчва:

- За да предотвратите нараняване, дръжте стъклото, когато го повдигате.
- Смяна на: стъклоповдигач – CITROËN Berlingo / Berlingo First (MF, GJK, GFK).
Не използвайте прекомерна сила при монтаж. Това може да повреди частта.

17

Развийте крепежните елементи на механизма на стъклоповдигача. Използвайте тръбен ключ №10. Използвайте тресчотен ключ.

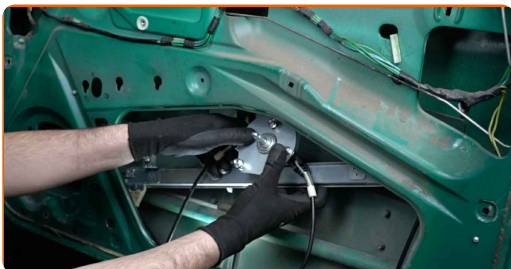


18

Премахнете механизма на стъклоповдигача.



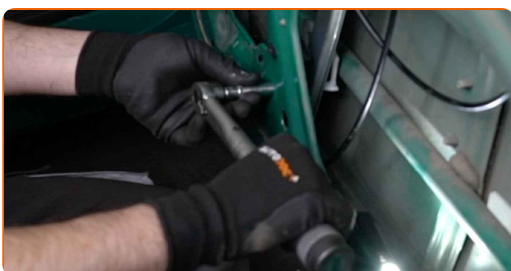
19 Монтирайте новият механизъм на стъклоповдигача.



20 Обработете резбата на крепежните елементи на стъклоповдигача. Използвайте уплътнител за резби.



21 Затегнете крепежните елементи на механизма на стъклоповдигача. Използвайте тръбен ключ №10. Използвайте динамометричен ключ. Затегнете я с усилие от 12 Nm.



22 Съмкнете стъклото и го сложете на монтажното му място в механизма на стъклоповдигача.

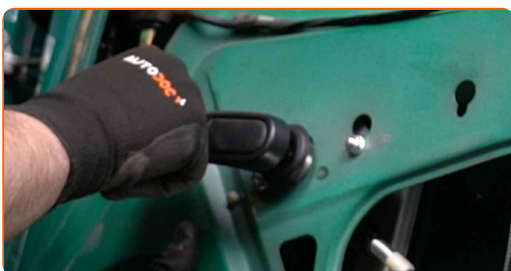


AUTODOC препоръчва:

- За да предотвратите нараняване, дръжте стъклото, когато го смъквате.
- По време на монтажа, не използвайте прекомерна сила, за да избегнете повреди на частта..

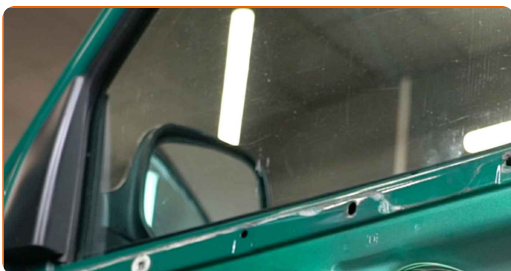
23

Закрепете дръжката за повдигане на стъклото.



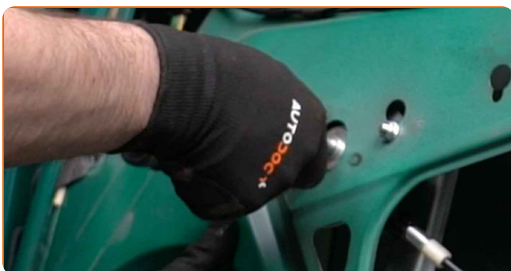
24

Повдигнете стъклото докрай.



25

Откачете дръжката за повдигане на стъклото.



26

Закрепете шумоизолацията на панела на вратата.



AUTODOC препоръчва:

- Проверете дали шумоизолацията приляга плътно на монтажните места.

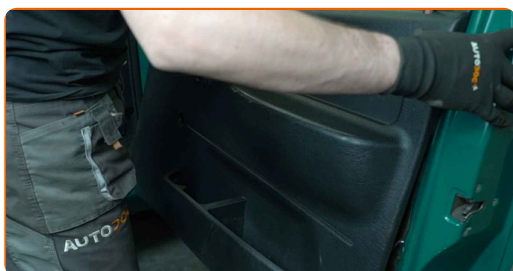
27

Монтирайте дръжката на вратата.



28

Монтирайте обратно панела на вратата. Уверете се, че сте чули щракване, което потвърждава правилното монтиране и заключване.

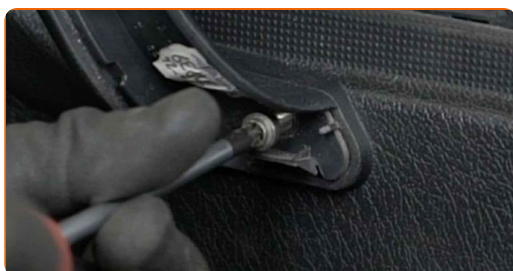


AUTODOC препоръчва:

- Смяна на: стъклоповдигач – CITROËN Berlingo / Berlingo First (MF, GJK, GFK).
За да предотвратите повреждане на частта при монтаж, не използвайте прекомерна сила.

29

Затегнете крепежния елемент на дръжката на вратата. Използвайте Torx T30.



30 Монтирайте рамката на дръжката на вратата.



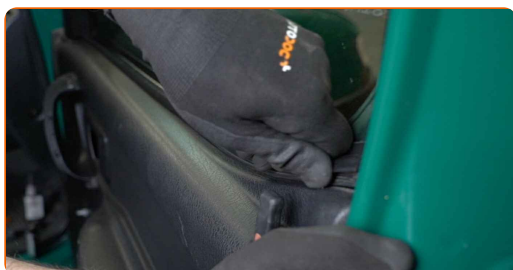
31 Завийте долните крепежни елементи панела на вратата. Използвайте Torx T20.



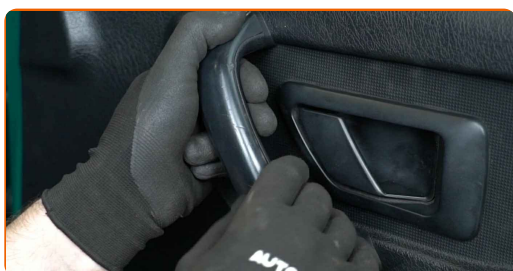
32 Закрепете дръжката за повдигане на стъклото.



33 Монтирайте гуменото уплътнение.



34 Закрепете декоративния панел на дръжката на вратата.



35 Проверете да;о стъклоповдигача работи правилно.

36 Затворете вратата на колата.

ДОБРА РАБОТА! 

ВИЖ ОЩЕ УРОЦИ

AUTODOC – КАЧЕСТВЕНИ И ДОСТЪПНИ АВТОЧАСТИ ОНЛАЙН

МОБИЛНОТО ПРИЛОЖЕНИЕ AUTODOC: СТРАХОТНИ ОФЕРТИ И
УДОБНО ПАЗАРУВАНЕ



**ГОЛЯМА СЕЛЕКЦИЯ ОТ РЕЗЕРВНИ ЧАСТИ ЗА КОЛАТА
ТИ**

СТЪКЛОПОВДИГАЧ: ШИРОК АСОРТИМЕНТ

ЗА ОТГОВОРНОСТТА:

Документът съдържа единствено съвети и препоръки, които могат да Ви бъдат полезни при смяна на детайли или ремонтни работи. AUTODOC не носи никаква отговорност за вреди, травми или щети по имуществата настъпили в процеса на осъществяване на ремонтните дейности или замени на детайли, вследствие на некоректно използване или тълкуване на предоставената информация.

AUTODOC не носи отговорност за каквито и да е възможни грешки и неточности в дадената инструкция. Предоставеният материал има изключително опознавателен характер и не може да замени консултацията със специалисти.

AUTODOC не носи отговорност за неправилно или опасно използване на ремонтното оборудване, инструментите и резервните части. AUTODOC настоятелно препоръчва да работите внимателно и да спазвате правилата за безопасност при извършването на каквито и да е ремонтни работи. Помнете, че употребата на авточасти с ниско качество не гарантира нужното ниво на безопасност при шофиране.

© Copyright 2023 – Всичкото съдържание на този уебсайт, особено текстовете, фотографиите и графиките, е защитено от законите за авторското право. Всички права, включително за копиране, публикуване от трети страни, редактиране и превеждане, са притежавани от AUTODOC SE.