



Как се сменя горивен
филтър на **Mercedes**
W204 – Ръководство за
смяна

ВИДЕО УРОЦИ



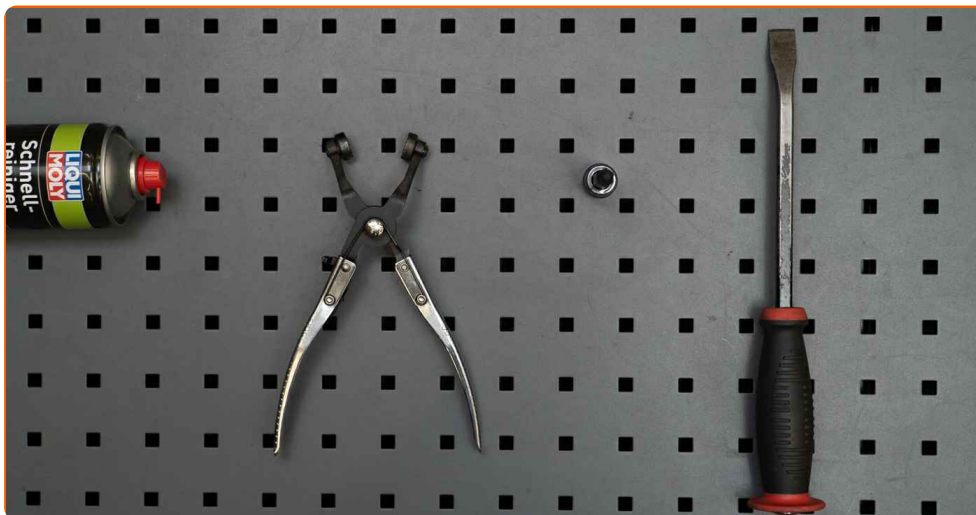
Важно!

Тази процедура на смяна може да се използва за:

MERCEDES-BENZ G-класа SUV (W461) G 280 CDI (461.304, 461.346, 461.370, 461.334, 461.339,...), MERCEDES-BENZ Sprinter 3.5-T Микробус (W906) 318 CDI 3.0 (906.731, 906.733, 906.735), MERCEDES-BENZ Sprinter 3.5-T Бордова платформа/Шаси (W906) 313 CDI 2.2 4x4 (906.131, 906.133, 906.135), MERCEDES-BENZ C-класа T-modell (S203) C 220 CDI (203.208), MERCEDES-BENZ Vito Mixto (W639) 122 CDI 3.0, MERCEDES-BENZ Vito Микробус (W639) 122 CDI 3.0, MERCEDES-BENZ Viano (W639) CDI 3.0 (639.811, 639.813, 639.815), MERCEDES-BENZ A-класа (W169) A 200 CDI (169.308, 169.008), MERCEDES-BENZ E-класа T-modell (S211) E 220 T CDI, MERCEDES-BENZ E-класа Седан (W211) E 220 CDI, MERCEDES-BENZ S-класа Седан (W221) S 350 CDI, MERCEDES-BENZ Sprinter 2-T Микробус (W901, W902) 216 CDI 2.7, MERCEDES-BENZ Sprinter 3-T Микробус (W903) 316 CDI 2.7, MERCEDES-BENZ Sprinter 2-T Ван (W901, W902) 216 CDI 2.7, MERCEDES-BENZ Sprinter 2-T Бордова платформа/Шаси (W901, W902) 216 CDI 2.7, (+ 179)

Стъпките може малко да се различават в зависимост от конструкцията на автомобила.

**СМЯНА НА: ГОРИВЕН ФИЛТЪР – MERCEDES W204.
СПИСЪК С НУЖНИТЕ ИНСТРУМЕНТИ:**



- Универсален спрей за почистване
- Накрайник Torx T20
- Клещи за стягане на еднократни скоби
- Лост тип кози крак
- Защитен калъф за калници

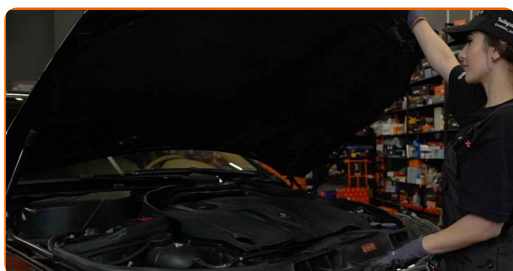
КУПИ ИНСТРУМЕНТИ

Смяна на: горивен филтър – Mercedes W204. Съвет от AUTODOC:

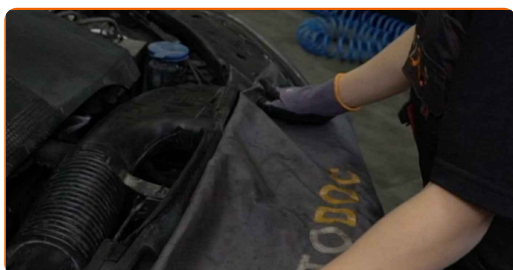
- Осигурете добра вентилация на работното място. Парите на горивото са отровни.
- Моля, имайте предвид: всичката работа по колата – Mercedes W204 – трябва да се извърши с изключен двигател.

ИЗВЪРШЕТЕ ЗАМЯНАТА В СЛЕДНАТА ПОСЛЕДОВАТЕЛНОСТ:

1 Отворете капака на двигателя.



2 Използвайте защитно покривало за калници, за да предотвратите повреждане на боята и пластмасовите части на колата.



3 Демонтирайте декоративната кора над двигателя.



Смяна на: горивен филтър – Mercedes W204. Съвет:

- Повдигнете капака на двигателя, държейки го от двете страни едновременно.
- Не прилагайте прекомерна сила при премахване на частта. В противен случай може да я повредите.

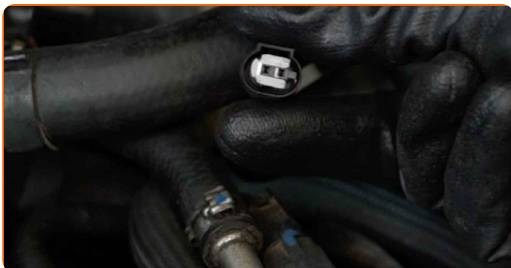
4

Почистете крепежните елементи на горивопровода. Използвайте универсален почистващ спрей.



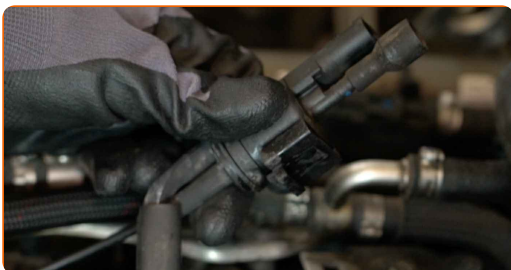
5

Отстранете конектора на вакуумния клапан.

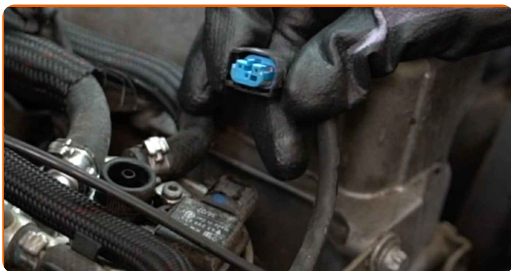


6

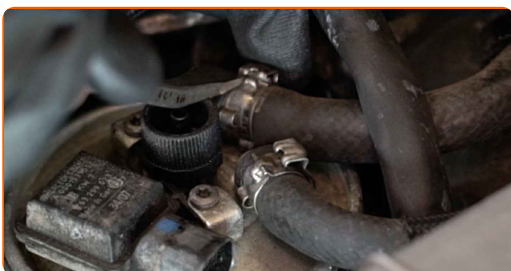
Откачете вакуумния клапан от монтажното му място и го сложете встрани. Използвайте лост тип кози крак.



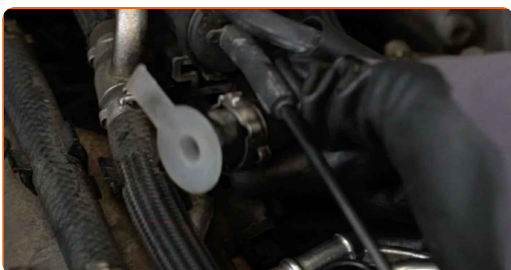
7 Откачете конектора на датчика за вода в горивото.



8 Разхлабете фиксиращите скоби на тръбите на горивния филтър. Използвайте лост тип кози крак.



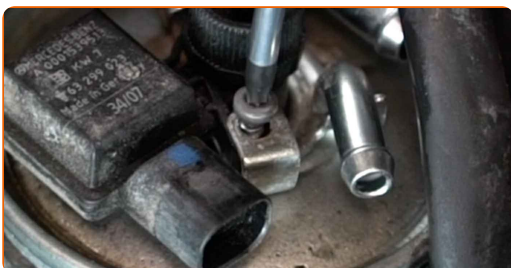
9 Откачете тръбите от горивния филтър.



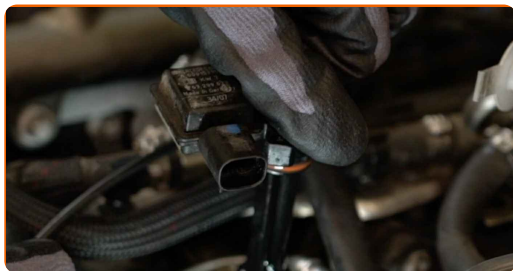
Смяна на: горивен филтър – Mercedes W204. AUTODOC препоръчва:

- Бъдете внимателни! Гориво може да протече от корпуса на филтър и маркучите.

10 Развийте крепежните елементи на сензора за вода в горивото. Използвайте Torx T20.



11 Откачете сензора за вода от горивния филтър.



12 Откачете държача на горивния филтър. Използвайте лост тип кози крак.



13 Демонтирайте горивния филтър.



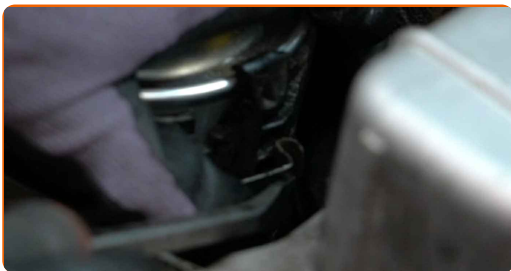
14 Поставете новия горивен филтър.



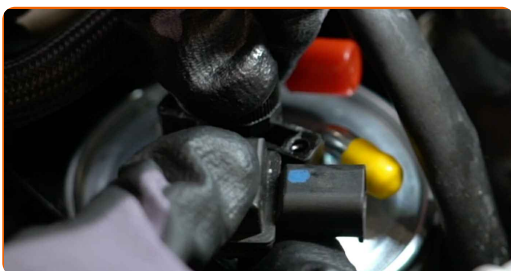
AUTODOC препоръчва:

- По време на монтаж, старайте се да предотвратявате попадането на прах и замърсявания в корпуса на горивния филтър.
- Внимание! Използвайте качествени филтри – Mercedes W204.

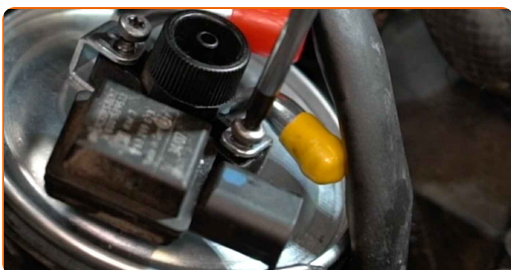
15 Закрепете държача на горивния филтър. Използвайте лост тип кози крак.



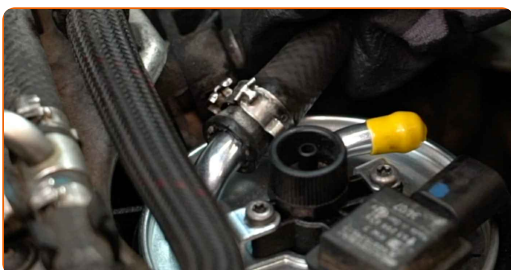
16 Монтирайте датчика за вода.



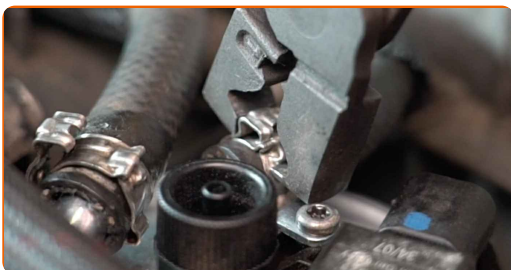
17 Завийте крепежните елементи на сензора за вода в горивото. Използвайте Torx T20.



18 Закрепете тръбите към горивния филтър.



19 Затегнете фиксиращите скоби на тръбите на горивния филтър. Използвайте клещи за скоби на маркучи.



20 Закрепете конектора на датчика за вода в горивото.



21 Монтирайте вакуумния клапан.



22 Включете конектора на вакуумния клапан.



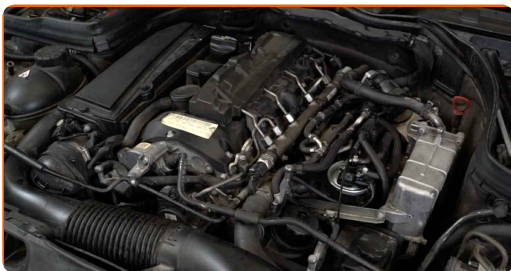
23 Обезвъздушете горивната система.



24 Почистете горивния филтър. Използвайте универсален почистващ спрей.



25 Запалете двигателя за няколко минути. Това е нужно, за да се уверите, че компонента работи правилно.



26 Спрете двигателя.

Смяна на: горивен филтър – Mercedes W204. Съвет от експертите на AUTODOC:

- За да защитите околната среда от замърсяване, изхвърляйте използваните филтри на специализирани пунктове за събиране отпадъци.

27 Монтирайте декоративната кора на двигателя и я закрепете.

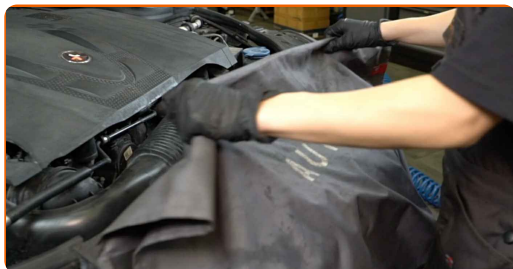


AUTODOC препоръчва:

- Смяна на: горивен филтър – Mercedes W204. Не използвайте прекомерна сила при монтаж. Това може да повреди частта.

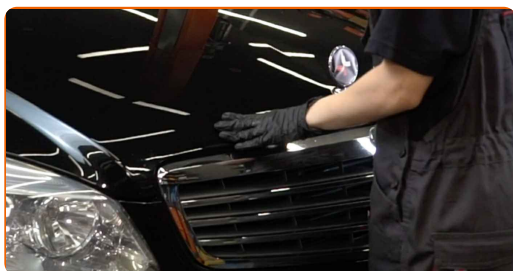
28

Премахнете покривалото на калника.



29

Затворете капака на двигателя.



ДОБРА РАБОТА! 

ВИЖ ОЩЕ УРОЦИ

AUTODOC – КАЧЕСТВЕНИ И ДОСТЪПНИ АВТОЧАСТИ ОНЛАЙН

МОБИЛНОТО ПРИЛОЖЕНИЕ AUTODOC: СТРАХОТНИ ОФЕРТИ И
УДОБНО ПАЗАРУВАНЕ



+ AUTODOC

GET IT ON
Google Play

Download on the
App Store

Download

**ГОЛЯМА СЕЛЕКЦИЯ ОТ РЕЗЕРВНИ ЧАСТИ ЗА КОЛАТА
ТИ**

КУПИ РЕЗЕРВНИ ЧАСТИ ЗА MERCEDES

ГОРИВЕН ФИЛТЪР: ШИРОК АСОРТИМЕНТ

ИЗБЕРИ АВТО ЧАСТИ ЗА MERCEDES W204

ГОРИВЕН ФИЛТЪР ЗА MERCEDES: КУПИ СЕГА

**ГОРИВЕН ФИЛТЪР ЗА MERCEDES W204: НАЙ-ДОБРИТЕ
ОФЕРТИ**

ЗА ОТГОВОРНОСТТА:

Документът съдържа единствено съвети и препоръки, които могат да Ви бъдат полезни при смяна на детайли или ремонтни работи. AUTODOC не носи никаква отговорност за вреди, травми или щети по имуществата настъпили в процеса на осъществяване на ремонтните дейности или замени на детайли, вследствие на некоректно използване или тълкуване на предоставената информация.

AUTODOC не носи отговорност за каквито и да е възможни грешки и неточности в дадената инструкция. Предоставеният материал има изключително опознавателен характер и не може да замени консултацията със специалисти.

AUTODOC не носи отговорност за неправилно или опасно използване на ремонтното оборудване, инструментите и резервните части. AUTODOC настоятелно препоръчва да работите внимателно и да спазвате правилата за безопасност при извършването на каквито и да е ремонтни работи. Помнете, че употребата на авточасти с ниско качество не гарантира нужното ниво на безопасност при шофиране.

© Copyright 2022 – Всичкото съдържание на този уебсайт, особено текстовете, фотографиите и графиките, е защитено от законите за авторското право. Всички права, включително за копиране, публикуване от трети страни, редактиране и превеждане, са притежавани от AUTODOC GmbH.