



Как се сменя преден
долен носач на
Mercedes W203 –
Ръководство за смяна

ВИДЕО УРОЦИ



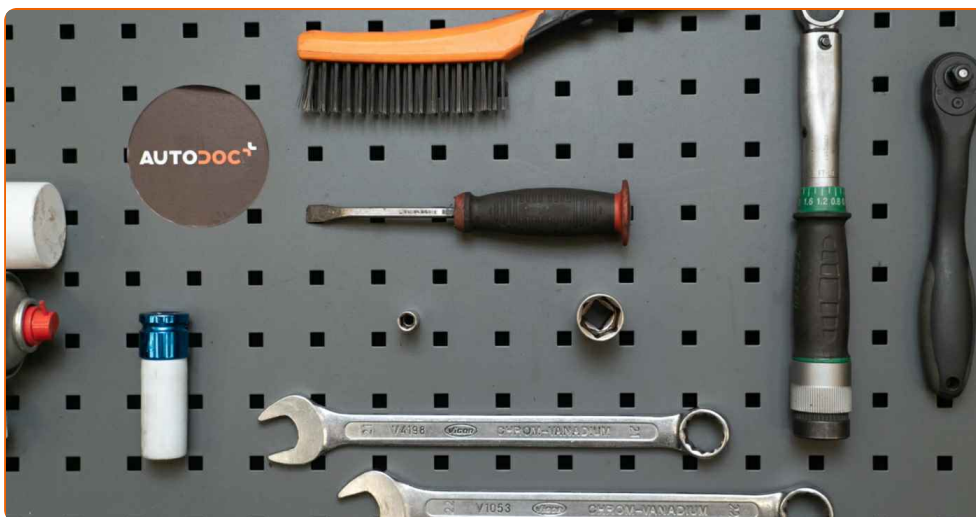
Важно!

Тази процедура на смяна може да се използва за:

MERCEDES-BENZ C-класа T-modell (S204) C 250 CGI (204.247), MERCEDES-BENZ C-класа Седан (W204) C 180 CDI (204.000), MERCEDES-BENZ C-класа Седан (W204) C 200 CDI (204.001), MERCEDES-BENZ C-класа Седан (W204) C 350 (204.057), MERCEDES-BENZ C-класа T-modell (S204) C 200 CDI (204.201), MERCEDES-BENZ C-класа T-modell (S204) C 180 CGI (204.249), MERCEDES-BENZ C-класа Седан (W204) C 350 CDI (204.023), MERCEDES-BENZ E-класа Купе (C207) E 300 (207.355), MERCEDES-BENZ E-класа Купе (C207) E 350 (207.359), MERCEDES-BENZ E-класа Кабрио (A207) E 300 (207.455), MERCEDES-BENZ E-класа Кабрио (A207) E 350 (207.459), MERCEDES-BENZ E-класа Купе (C207) E 500 (207.373), MERCEDES-BENZ E-класа Кабрио (A207) E 500 (207.473), MERCEDES-BENZ C-класа T-modell (S204) C 180 CDI (204.200), MERCEDES-BENZ C-класа T-modell (S204) C 350 CDI (204.223), (+ 133)

Стъпките може малко да се различават в зависимост от конструкцията на автомобила.

СМЯНА НА: ПРЕДЕН ДОЛЕН НОСАЧ – MERCEDES W203 – ИНСТРУМЕНТИТЕ, КОИТО МОЖЕ ДА ПОТРЯБАВАТ:



- Телена четка
- Спрей WD-40
- Спрей за почистване на спирачни апарати
- Медна грес
- Динамометричен ключ
- Комбиниран гаечен ключ №21
- Комбиниран гаечен ключ №22
- Гаечен накрайник № 8
- Гаечен накрайник № 21
- Дълга ударна вложка №17
- Тресчотка
- Скоба за демонтиране на шарнири
- Трансмисионен крик
- Клин за застопоряване на автомобил

КУПИ ИНСТРУМЕНТИ

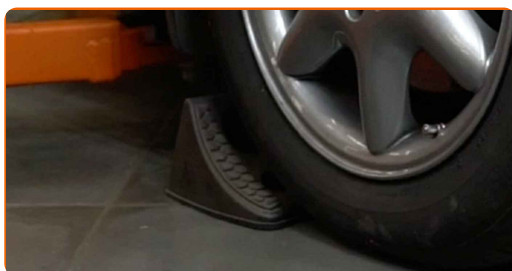
Смяна на: преден долен носач – Mercedes W203. AUTODOC препоръчва:

- Процедурата по смяна е еднаква за левите и десните долни контролни рамена.
- Моля, имайте предвид: всичката работа по колата – Mercedes W203 – трябва да се извърши с изключен двигател.

ИЗВЪРШЕТЕ ЗАМЯНАТА В СЛЕДНАТА ПОСЛЕДОВАТЕЛНОСТ:

1

Застопорете колелата с клинове.



2

Разхлабете болтовете на колелата. Използвайте ударна вложка за джанти #17.



3

Повдигнете предната част на автомобила и го подпрете.



4

Развийте болтовете на колелото.



AUTODOC препоръчва:

- Внимание! За да предотвратите нараняване, дръжте колелото, докато развийте крепежните болтове. Mercedes W203

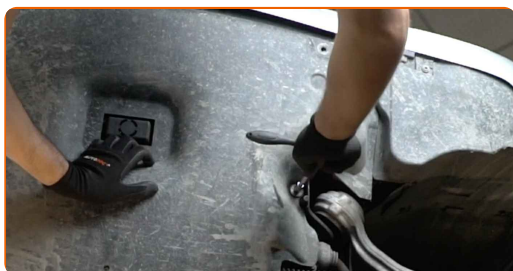
5

Отстранете колелото.



6

Премахнете крепежните елементи на долния капак на картера. Използвайте тръбен ключ №8. Използвайте тресчотен ключ.



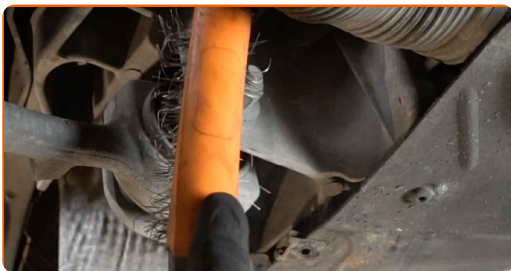
7

Премахнете капака на картера.



8

Почистете всичките съединения на лоста. Използвайте телена четка. Използвайте спрей WD-40.

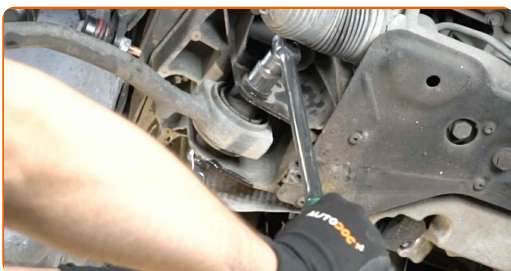


AUTODOC препоръчва:

- Смяна на: преден долен носач – Mercedes W203. След като приложите спрея, изчакайте няколко минути.

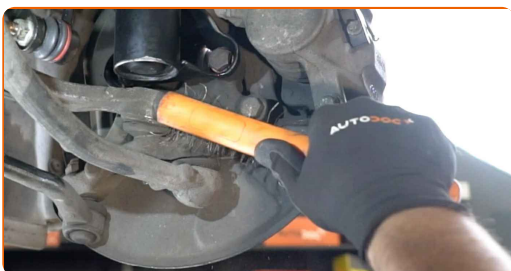
9

Развийте крепежните елементи на носача към подрамника. Използвайте комбиниран гаечен ключ № 21. Използвайте тръбен ключ №21. Използвайте тресчотен ключ.



10

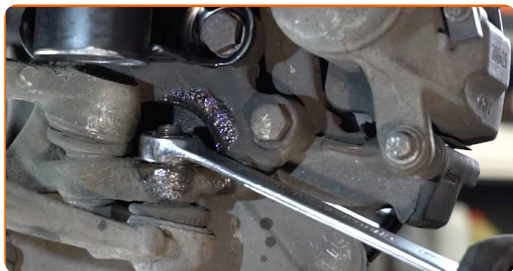
Почистете всичките съединения на лоста. Използвайте телена четка. Използвайте спрей WD-40.



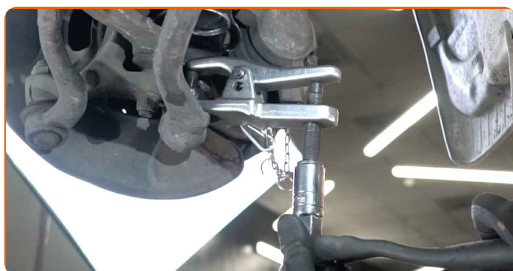
AUTODOC препоръчва:

- Смяна на: преден долен носач – Mercedes W203. След като приложите спрея, изчакайте няколко минути.

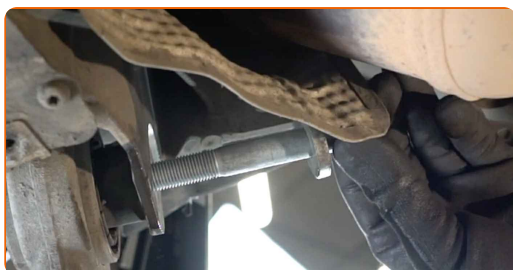
11 Развийте крепежните елементи на шарнира към шенкела. Използвайте комбиниран гаечен ключ № 21.



12 Отсъединете шарнира от шенкела. Използвайте скоба за шарнири.



13 Премахнете крепежния болт.



14 Снемете носача.

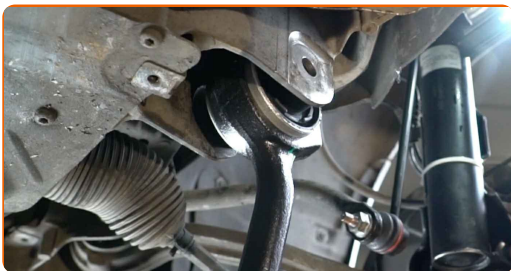


15 Почистете монтажните места и резбата на лоста на окачването. Използвайте телена четка. Използвайте спрей WD-40.



16

Поставете новия носач.



Смяна на: преден долен носач – Mercedes W203. Професионалистите препоръчват:

- В процеса на сглобяване, използвайте само нови болтове и гайки.
- Не повреждайте маншона на шарнира.

17

Монтирайте крепежния болт.



18

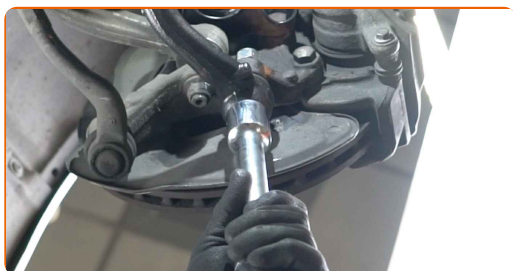
Съединете шарнирния болт към шенкела.



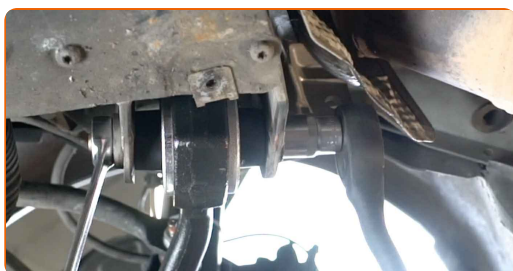
19 Завийте крепежния елемент свързващ шарнира с шенкела. Използвайте комбиниран гаечен ключ № 22.



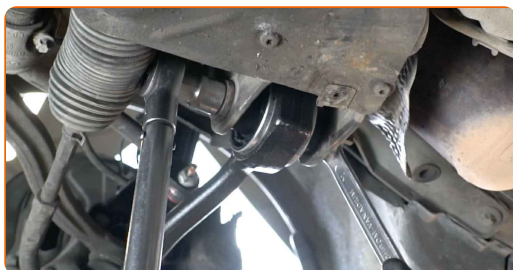
20 Подпрете носача. Използвайте хидравличен трансмисионен крик.



21 Завийте крепежните елементи свързващи носача с подрамката. Използвайте комбиниран гаечен ключ № 21. Използвайте тръбен ключ №21. Използвайте тресчотен ключ.



22 Затегнете задната крепежна връзка на лоста към подрамката на каросерията. Използвайте комбиниран гаечен ключ № 21. Използвайте тръбен ключ №21. Използвайте динамометричен ключ. Затегнете я с усилие от 80 Nm.+120°



AUTODOC препоръчва:

- Важно! Обезателно използвайте нови крепежни елементи.

23

Стегнете закрепването на шарнирния болт. Използвайте комбиниран гаечен ключ № 22. Използвайте динамометричен ключ. Затегнете я с усилие от 50 Nm.+60°

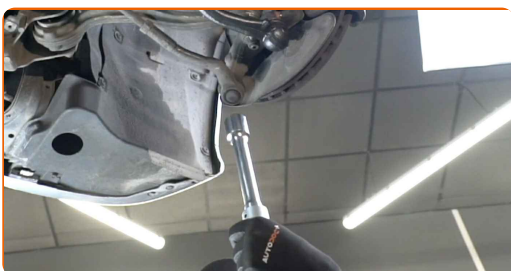


AUTODOC препоръчва:

- Важно! Обезателно използвайте нови крепежни елементи.

24

Махнете опората поставена под носача.

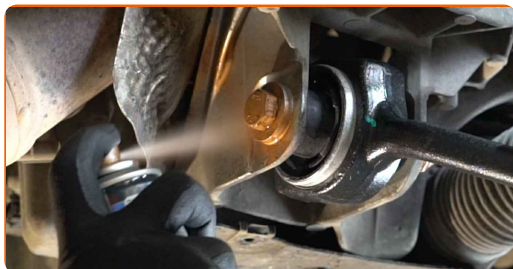


AUTODOC препоръчва:

- Смяна на: преден долен носач – Mercedes W203. Смъкнете хидравличния крик плавно, без резки движения, за да избегнете повреждане на устройствата и механизми.

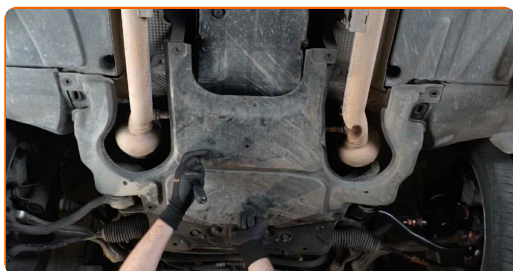
25

Третирайте всичките съединения на лоста. Използвайте медна грес.



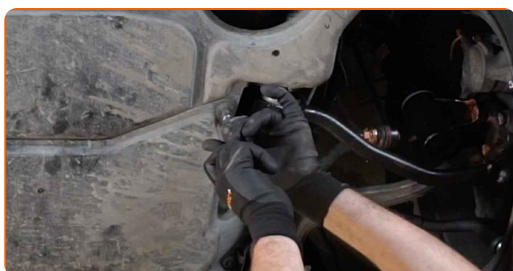
26

Поставете долния капак на картера.



27

Затегнете крепежните елементи на долния капак на картера. Използвайте тръбен ключ №8. Използвайте тресчотен ключ.



28

Обработете повърхността на мястото, където спирачния диск прави контакт с джантата. Използвайте медна грес.



29

Почистете повърхността на спирачния диск. Използвайте спрей за почистване на спирачни апарати.

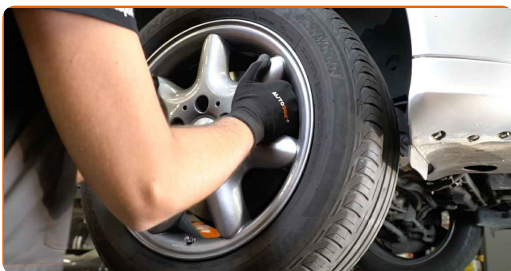


AUTODOC препоръчва:

- Смяна на: преден долен носач – Mercedes W203. След като приложите спрея, изчакайте няколко минути.

30

Монтирайте колелото.



AUTODOC препоръчва:

- Внимание! За да избегнете нараняване, дръжте колелото, докато завивате крепежните болтове на колата. Mercedes W203

31

Завийте болтовете на колелата. Използвайте ударна вложка за джанти #17.



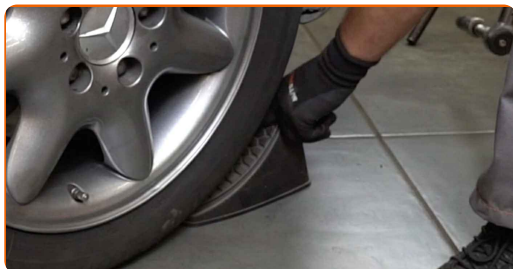
32

Свалете автомобила на земята и стегнете на кръст болтовете на колелата. Използвайте ударна вложка за джанти #17. Използвайте динамометричен ключ. Затегнете я с усилие от 110 Nm.



33

Премахнете криковете и клиновете.



ДОБРА РАБОТА! 

ВИЖ ОЩЕ УРОЦИ

AUTODOC – КАЧЕСТВЕНИ И ДОСТЪПНИ АВТОЧАСТИ ОНЛАЙН

МОБИЛНОТО ПРИЛОЖЕНИЕ AUTODOC: СТРАХОТНИ ОФЕРТИ И
УДОБНО ПАЗАРУВАНЕ



+ AUTODOC

GET IT ON
Google Play

Download on the
App Store

Download

**ГОЛЯМА СЕЛЕКЦИЯ ОТ РЕЗЕРВНИ ЧАСТИ ЗА КОЛАТА
ТИ**

КУПИ РЕЗЕРВНИ ЧАСТИ ЗА MERCEDES

НОСАЧ НА КОЛА: ШИРОК АСОРТИМЕНТ

ИЗБЕРИ АВТО ЧАСТИ ЗА MERCEDES W203

НОСАЧ НА КОЛА ЗА MERCEDES: КУПИ СЕГА

**НОСАЧ НА КОЛА ЗА MERCEDES W203: НАЙ-ДОБРИТЕ
ОФЕРТИ**

ЗА ОТГОВОРНОСТТА:

Документът съдържа единствено съвети и препоръки, които могат да Ви бъдат полезни при смяна на детайли или ремонтни работи. AUTODOC не носи никаква отговорност за вреди, травми или щети по имуществата настъпили в процеса на осъществяване на ремонтните дейности или замени на детайли, вследствие на некоректно използване или тълкуване на предоставената информация.

AUTODOC не носи отговорност за каквито и да е възможни грешки и неточности в дадената инструкция. Предоставеният материал има изключително опознавателен характер и не може да замени консултацията със специалисти.

AUTODOC не носи отговорност за неправилно или опасно използване на ремонтното оборудване, инструментите и резервните части. AUTODOC настоятелно препоръчва да работите внимателно и да спазвате правилата за безопасност при извършването на каквито и да е ремонтни работи. Помнете, че употребата на авточасти с ниско качество не гарантира нужното ниво на безопасност при шофиране.

© Copyright 2022 – Всичкото съдържание на този уебсайт, особено текстовете, фотографиите и графиките, е защитено от законите за авторското право. Всички права, включително за копиране, публикуване от трети страни, редактиране и превеждане, са притежавани от AUTODOC GmbH.