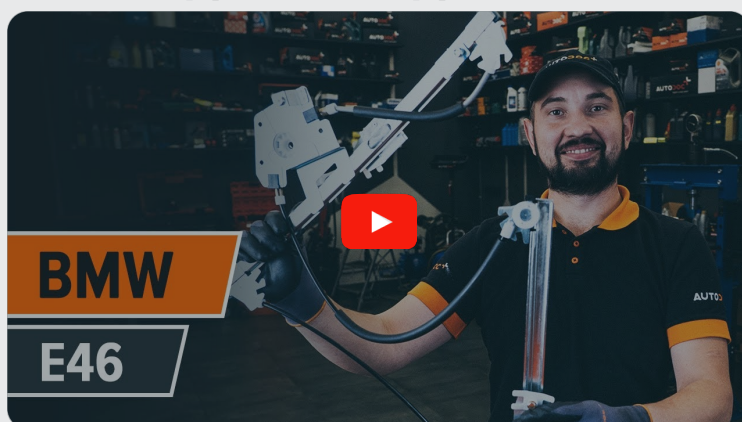




Как се сменя преден
стъклоповдигач на
BMW 3 Седан (E46) –
Ръководство за смяна

ПОДОБЕН ВИДЕО УРОК



Това видео показва процедура по смяна на сходна авто част на друг автомобил

Важно!

Тази процедура на смяна може да се използва за:

BMW 3 Седан (E46) 318i 1.9, BMW 3 Седан (E46) 328i 2.8, BMW 3 Седан (E46) 320d 2.0, BMW 3 Седан (E46) 323i 2.5, BMW 3 Седан (E46) 320i 2.0, BMW 3 Седан (E46) 316i 1.9, BMW 3 Седан (E46) 330d 2.9, BMW 3 Седан (E46) 330xd 2.9, BMW 3 Седан (E46) 330xi 3.0, BMW 3 Седан (E46) 330i 3.0, BMW 3 Седан (E46) 320i 2.2, BMW 3 Седан (E46) 325i 2.5, BMW 3 Седан (E46) 325xi 2.5, BMW 3 Седан (E46) 316i 1.6, BMW 3 Седан (E46) 318i 2.0, (+ 4)

Стъпките може малко да се различават в зависимост от конструкцията на автомобила.

Този урок беше създаден на основата на процедура за смяна на сходна част на: BMW 3 Touring (E46) 320d 2.0

СМЯНА НА: СЪКЛОПОВДИГАЧ – BMW 3 СЕДАН (E46). ИНСТРУМЕНТИТЕ, КОИТО ЩЕ ВИ ТРЯБВАТ:



- Спрей за електроника
- Динамометричен ключ
- Гаечен накрайник № 8
- Гаечен накрайник № 10
- Накрайник Torx T25
- Накрайник Torx T30
- Тресчотка
- Пластмасов инструмент за демонтаж на тапицерия
- Клеци с кръгли челюсти

Купи инструменти

Смяна на: стъклоповдигач – BMW 3 Седан (E46). Експертите на AUTODOC препоръчват:

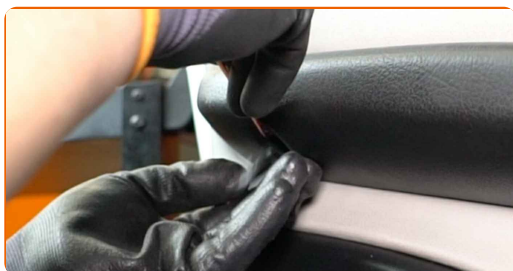
- Всичката работа трябва да се извършва при спрян двигател.

СМЯНА НА: СТЬКЛОПОВДИГАЧ – BMW 3 СЕДАН (E46). ИЗПОЛЗВАЙТЕ СЛЕДНАТА ПРОЦЕДУРА:

1 Отворете вратата на колата.



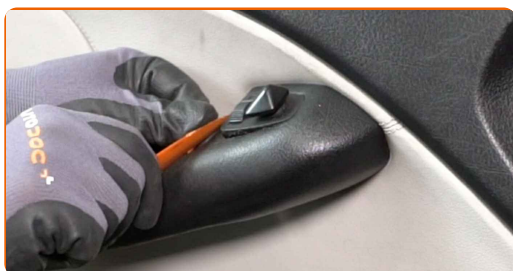
2 Премахнете капачките от облегалката за ръце на вратата. Използвайте пластмасов инструмент за демонтаж на тапицерия.



AUTODOC препоръчва:

- Смяна на: стъклоповдигач – BMW 3 Седан (E46). Не използвайте прекомерна сила при премахване на частта, защото това може да я повреди.

- 3** Откачете кабелите от блока за управление на страничното огледало. Използвайте пластмасов инструмент за демонтаж на тапицерия.



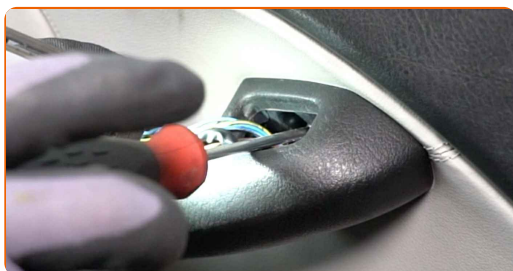
AUTODOC препоръчва:

- Смяна на: стъклоповдигач – BMW 3 Седан (E46). За да избегнете повреждане на частта при демонтажа, не използвайте прекомерна сила.

- 4** Откачете конекторите на блока за управление на страничното огледало.



- 5** Развийте крепежния елемент на дръжката на вратата. Използвайте Torx T25.



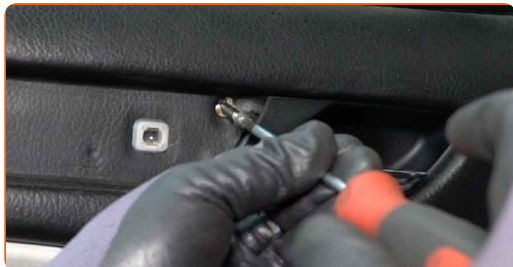
- 6** Премахнете декоративния панел на вратата. Използвайте пластмасов инструмент за демонтаж на тапицерия.



Смяна на: стъклоповдигач – BMW 3 Седан (E46). Съвет от експертите на AUTODOC:

- Не прилагайте прекомерна сила при премахване на частта. В противен случай може да я повредите.

- 7** Развийте крепежните елементи на панела на вратата. Използвайте Torx T25.



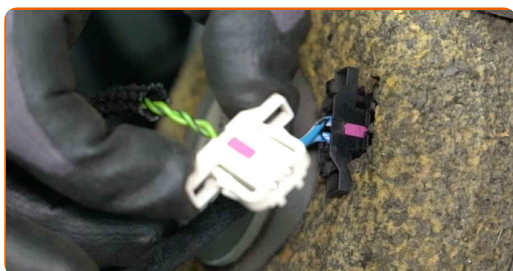
- 8** Откачете панела на вратата. Използвайте пластмасов инструмент за демонтаж на тапицерия.



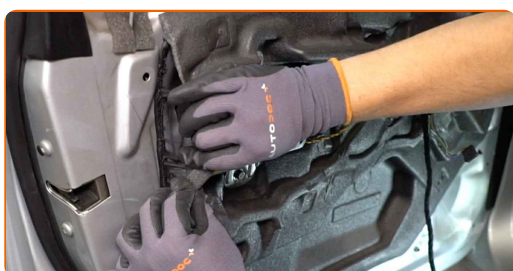
- 9** Откачете жилото за отваряне на вратата.



- 10** Откачете конекторите на високоговорителя на аудио системата. Откачете конекторите на блока за управление на страничните огледала от кората на вратата.



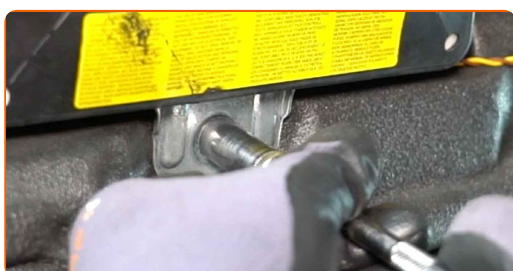
- 11** Откачете шумоизолацията от панела на вратата.



AUTODOC препоръчва:

- Не прилагайте прекомерна сила при премахване на частта. В противен случай може да я повредите.

- 12** Развийте крепежните елементи на SRS модула. Използвайте тръбен ключ №10. Изполвайте тресчотен ключ.



- 13** Премахнете SRS модула.

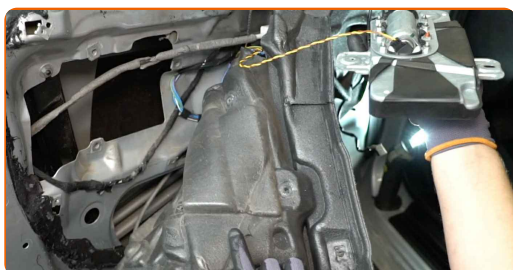


AUTODOC препоръчва:

- Не прилагайте прекомерна сила при премахване на частта. В противен случай може да я повредите.

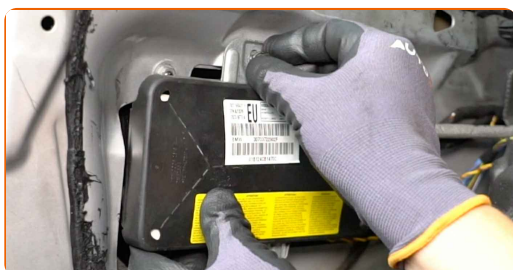
14

Откачете шумоизолацията от панела на вратата.



15

Монтирайте SRS модула.



AUTODOC препоръчва:

- Смяна на: стъклоповдигач – BMW 3 Седан (E46). За да предотвратите повреждане на частта при монтаж, не използвайте прекомерна сила.

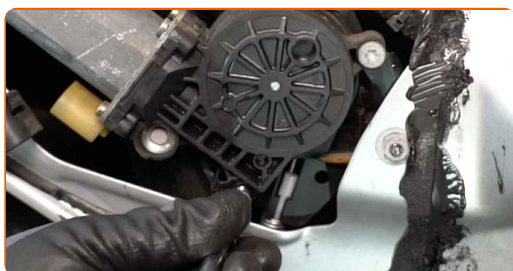
16

Завийте крепежните елементи на SRS модула. Използвайте тръбен ключ №10. Използвайте тресчотен ключ.

17 Откачете конектора на модула за управление на ел. стъклата.



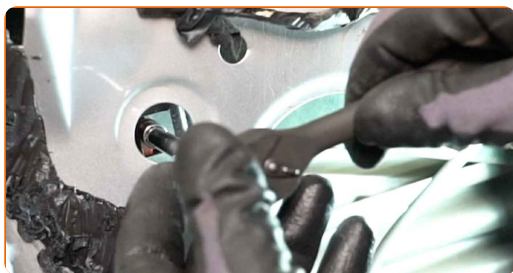
18 Развийте крепежните елементи на модула за управление на ел. стъклата. Използвайте Torx T30. Използвайте тресчотен ключ.



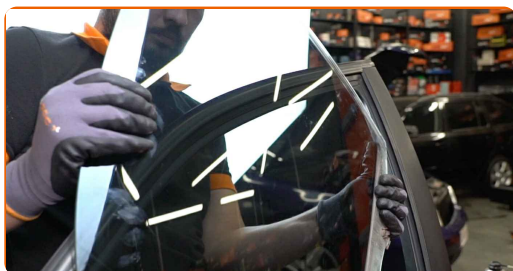
19 Премахнете модула за регулиране на стъклоповдигача.



20 Развийте крепежните елементи на стъклото. Използвайте тръбен ключ №8. Използвайте тресчотен ключ.



21 Повдигнете стъклото малко и го премахнете.

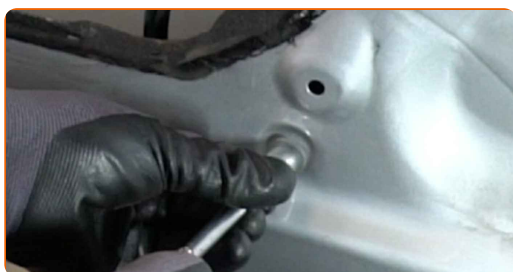


Смяна на: стъклоповдигач – BMW 3 Седан (E46). Професионалистите препоръчват:

- За да предотвратите нараняване, дръжте стъклото, когато го повдигате.
- Не прилагайте прекомерна сила при премахване на частта. В противен случай може да я повредите.

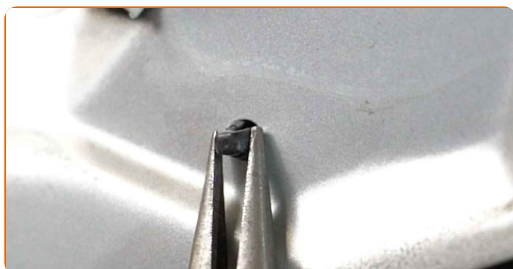
22

Развийте крепежните елементи на механизма на стъклоповдигача. Използвайте тръбен ключ №10. Използвайте тресчотен ключ.



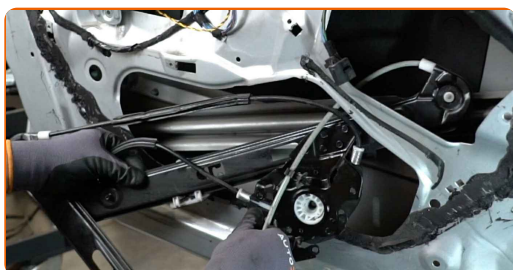
23

Стиснете фиксатора на задвижващия механизъм на стъклоподемника, за да го освободите и откачите. Използвайте клещи с кръгли челюсти.



24

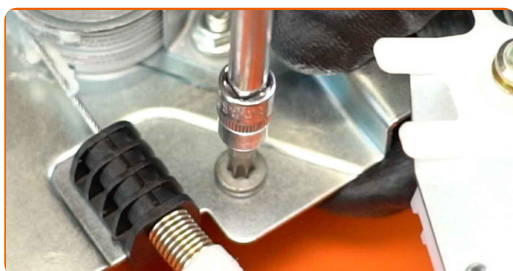
Премахнете задвижващия механизъм на стъклоподемника.



25 Монтирайте модула за регулиране на стъклоповдигача.



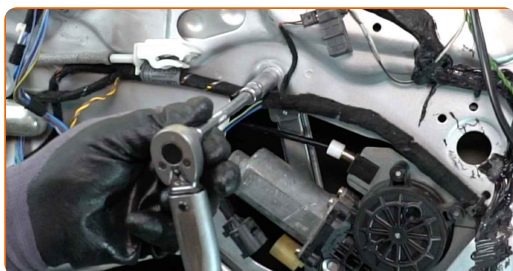
26 Затегнете крепежните елементи на модула за управление на ел. стъклата. Използвайте Torx T30. Използвайте динамометричен ключ. Затегнете я с усилие от 11 Nm.



27 Закрепете задвижващия механизъм на стъклоповдигача.



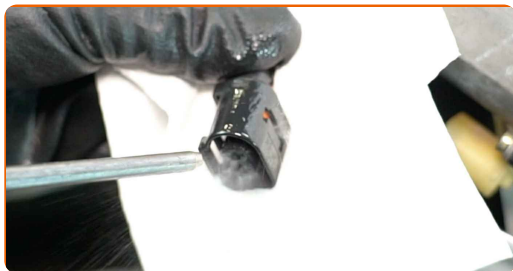
28 Затегнете крепежните елементи на механизма на стъклоповдигача. Използвайте тръбен ключ №10. Използвайте динамометричен ключ. Затегнете я с усилие от 11 Nm.



29 Закрепете фиксатора на задвижващия механизъм на стъклоподемника.

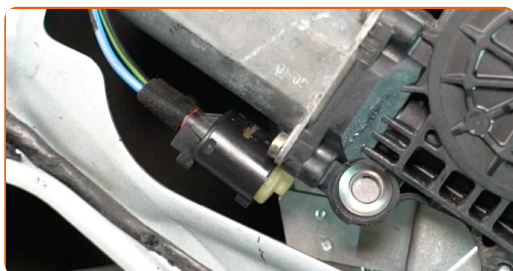
30

Обработете конектора на модула на стъклоподемника. Използвайте диелектрична грес.



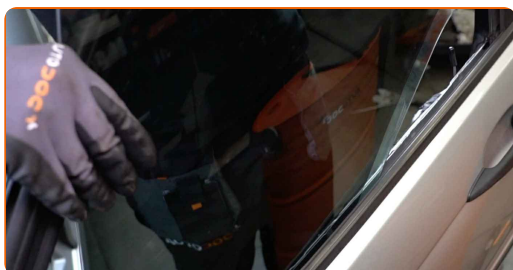
31

Свържете конектора на модула на стъклоподемника.



32

Смъкнете стъклото и го сложете на монтажното му място в механизма на стъклоповдигача.



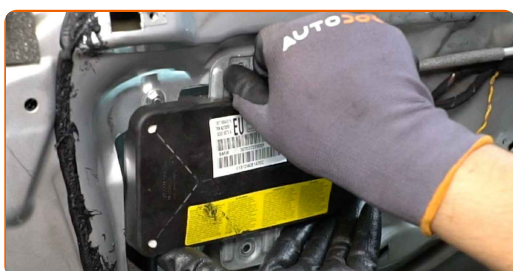
AUTODOC препоръчва:

- За да предотвратите нараняване, дръжте стъклото, когато го смъквате.
- Смяна на: стъклоповдигач – BMW 3 Седан (E46). Не използвайте прекомерна сила при монтаж. Това може да повреди частта.

33 Монтирайте фиксаторите на стъклото.



34 Развийте крепежните елементи на SRS модула. Използвайте тръбен ключ №10. Изполвайте тресчотен ключ.



35 Премахнете SRS модула.



Смяна на: стъклоповдигач – BMW 3 Седан (E46). Съвет от експертите на AUTODOC:

- Не прилагайте прекомерна сила при премахване на частта. В противен случай може да я повредите.

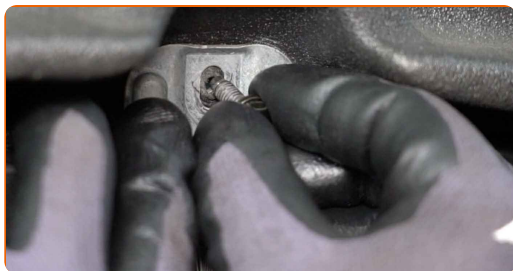
36 Закрепете шумоизолацията на панела на вратата.



Смяна на: стъклоповдигач – BMW 3 Седан (E46). Експертите на AUTODOC препоръчват:

- Проверете дали шумоизолацията приляга плътно на монтажните места.

37 Монтирайте SRS модула.



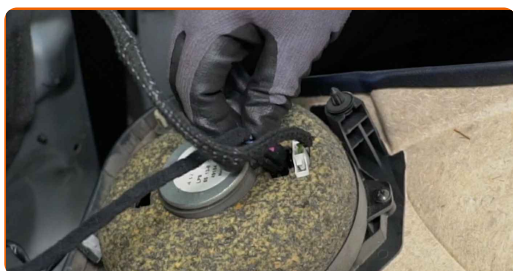
AUTODOC препоръчва:

- По време на монтажа, не използвайте прекомерна сила, за да избегнете повреди на частта..

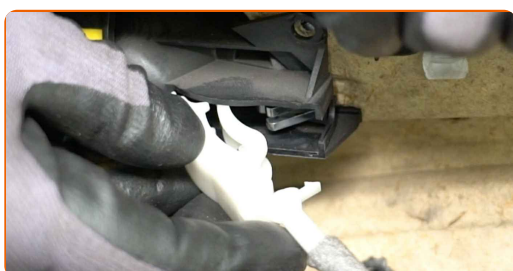
38 Затегнете крепежните елементи на SRS модула. Използвайте тръбен ключ №10. Използвайте динамометричен ключ. Затегнете я с усилие от 8 Nm.



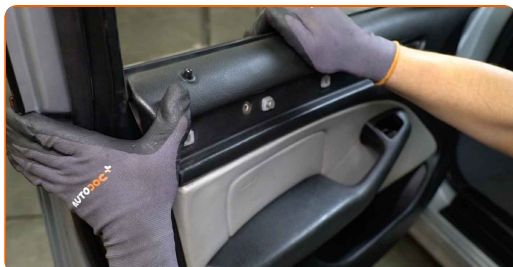
- 39** Свържете конекторите на високоговорителя на аудио системата. Свържете конекторите на блока за управление на страничните огледала към кората на вратата.



- 40** Закрепете жилото за отваряне на вратата.



- 41** Монтирайте обратно панела на вратата. Уверете се, че сте чули щракване, което потвърждава правилното монтиране и заключване.

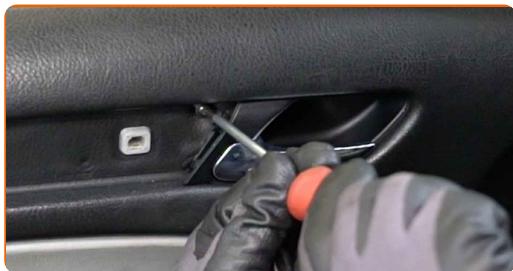


Смяна на: стъклоповдигач – BMW 3 Седан (E46). Съвет от експертите на AUTODOC:

- По време на монтажа, не използвайте прекомерна сила, за да избегнете повреди на частта..

42

Завийте крепежните елементи на панела на вратата. Използвайте Torx T25.



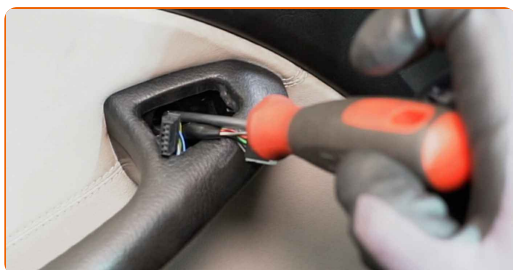
43

Монтирайте декоративния панел на вратата.



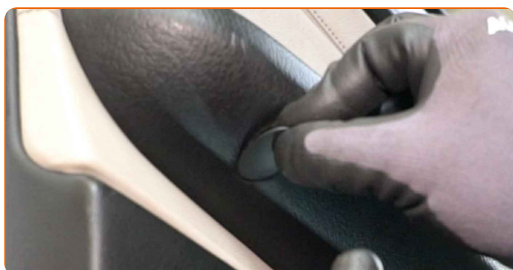
44

Завийте крепежния елемент на дръжката на вратата. Използвайте Torx T25.



45

Монтирайте капачките на крепежните елементи на облегалката за ръце на вратата.



46

Обработете конекторите на блока за управление на страничното огледало. Използвайте диелектрична грес.

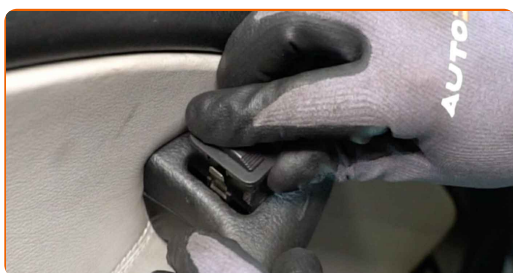
47

Свържете конекторите на блока за управление на страничното огледало.



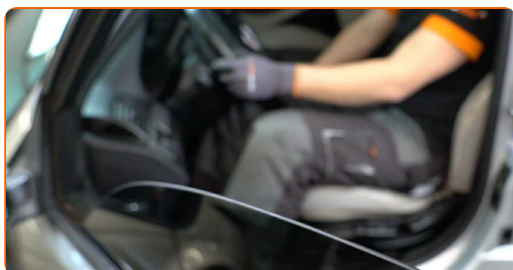
48

Свържете модула за управление на страничното огледало.



49

Включете запалването. Това е нужно, за да се уверите, че компонента работи правилно.



50

Изключете запалването.

51

Затворете вратата на колата.



ДОБРА РАБОТА! 

ВИЖ ОЩЕ УРОЦИ

AUTODOC – КАЧЕСТВЕНИ И ДОСТЪПНИ АВТОЧАСТИ ОНЛАЙН

МОБИЛНОТО ПРИЛОЖЕНИЕ AUTODOC: СТРАХОТНИ ОФЕРТИ И
УДОБНО ПАЗАРУВАНЕ



+ AUTODOC

GET IT ON
Google Play

Download on the
App Store

Download

**ГОЛЯМА СЕЛЕКЦИЯ ОТ РЕЗЕРВНИ ЧАСТИ ЗА КОЛАТА
ТИ**

СТЪКЛОПОВДИГАЧ: ШИРОК АСОРТИМЕНТ

ЗА ОТГОВОРНОСТТА:

Документът съдържа единствено съвети и препоръки, които могат да Ви бъдат полезни при смяна на детайли или ремонтни работи. AUTODOC не носи никаква отговорност за вреди, травми или щети по имущества настъпили в процеса на осъществяване на ремонтните дейности или замени на детайли, вследствие на некоректно използване или тълкуване на предоставената информация.

AUTODOC не носи отговорност за каквито и да е възможни грешки и неточности в дадената инструкция. Предоставеният материал има изключително опознавателен характер и не може да замени консултацията със специалисти.

AUTODOC не носи отговорност за неправилно или опасно използване на ремонтното оборудване, инструментите и резервните части. AUTODOC настоятелно препоръчва да работите внимателно и да спазвате правилата за безопасност при извършването на каквито и да е ремонтни работи. Помнете, че употребата на авточасти с ниско качество не гарантира нужното ниво на безопасност при шофиране.

© Copyright 2022 – Всичкото съдържание на този уебсайт, особено текстовете, фотографиите и графиките, е защитено от законите за авторското право. Всички права, включително за копиране, публикуване от трети страни, редактиране и превеждане, са притежавани от AUTODOC GmbH.