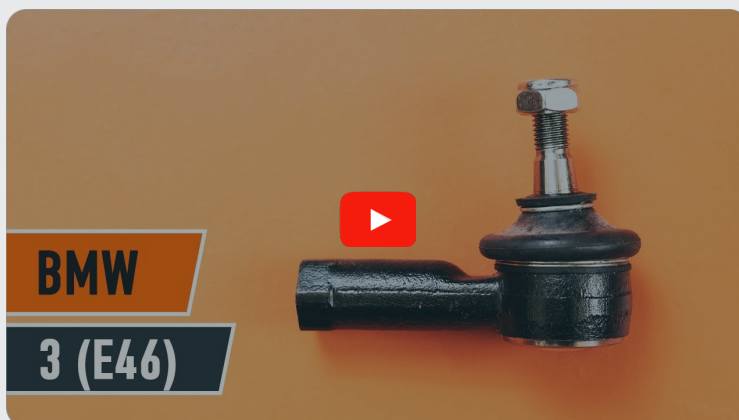




Как се сменя кормилен
накрайник на **BMW 3**
Купе (E46) –
Ръководство за смяна

ПОДОБЕН ВИДЕО УРОК



Това видео показва процедура по смяна на сходна авто част на друг автомобил

Важно!

Тази процедура на смяна може да се използва за:

BMW 3 Купе (E46) 323Ci 2.5, BMW 3 Купе (E46) 328Ci 2.8, BMW 3 Купе (E46) 320Ci 2.0, BMW 3 Купе (E46) 318Ci 1.9, BMW 3 Купе (E46) 320Ci 2.2, BMW 3 Купе (E46) 325Ci 2.5, BMW 3 Купе (E46) 316Ci 1.6, BMW 3 Купе (E46) 318Ci 2.0, BMW 3 Купе (E46) 330Cd 3.0, BMW 3 Купе (E46) 320Cd 2.0, BMW 3 Купе (E46) 330Ci 3.0

Стъпките може малко да се различават в зависимост от конструкцията на автомобила.

Този урок беше създаден на основата на процедура за смяна на сходна част на: BMW 3 Седан (E46) 318i 1.9

СМЯНА НА: КОРМИЛЕН НАКРАЙНИК – BMW 3 КУПЕ (E46). СПИСЪК С НУЖНИТЕ ИНСТРУМЕНТИ:



- Телена четка
- Спрей WD-40
- Спрей за почистване на спирачни апарати
- Медна грес
- Комбиниран гаечен ключ №13
- Комбиниран гаечен ключ №22
- Комбиниран гаечен ключ №24
- Гаечен накрайник № 18
- Дълга ударна вложка №17
- Тресчотка
- Динамометричен ключ
- Чук
- Дебеломер
- Скоба за демонтиране на шарнири
- Клин за застопоряване на автомобил

Купи инструменти

Смяна на: кормилен накрайник – BMW 3 Купе (E46). Експертите на AUTODOC препоръчват:

- Сменяйте кормилните накрайници по двойки.
- Процедурата по смяна е идентична за левите и десните кормилни накрайници.
- Моля, имайте предвид: всичката работа по колата – BMW 3 Купе (E46) – трябва да се извърши с изключен двигател.

ИЗВЪРШЕТЕ ЗАМЯНАТА В СЛЕДНАТА ПОСЛЕДОВАТЕЛНОСТ:

1

Застопорете колелата с клинове.



2

Разхлабете болтовете на колелата. Използвайте ударна вложка за джанти #17.

3

Повдигнете предната част на автомобила и го подпрете.

4

Развийте болтовете на колелото.



Смяна на: кормилен накрайник – BMW 3 Купе (E46). Съвет:

- За да избегнете нараняване, задръжте колелото, когато развивате болтовете.

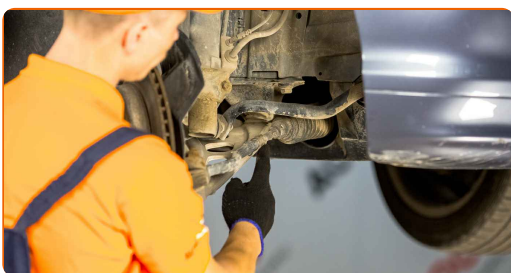
5

Отстранете колелото.



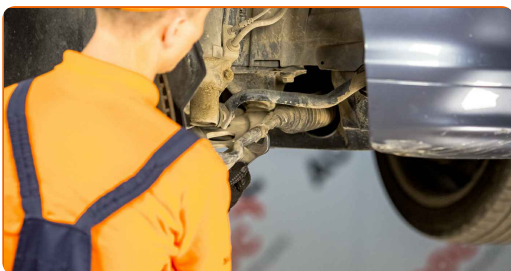
6

Измерете и запишете дължината на свободната резба на кормилната щанга или запомнете броя на пълните обороти при демонтажа на детайла, за да запазите ъгъла на сходимост на колелата при монтажа. Използвайте дебеломер.

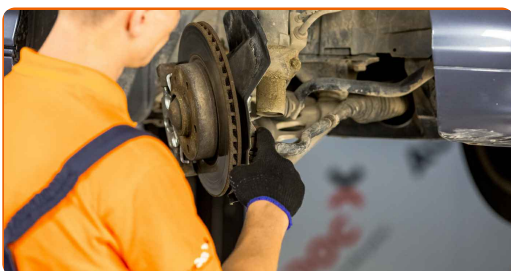


7

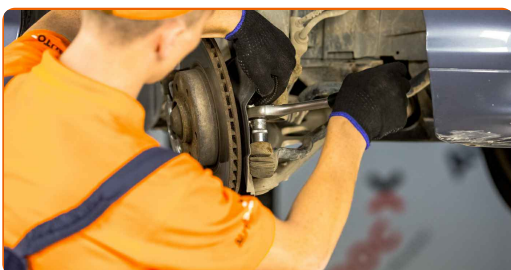
Разхлабете контрагайката на накрайника към кормилната щанга. Използвайте комбиниран гаечен ключ № 24.



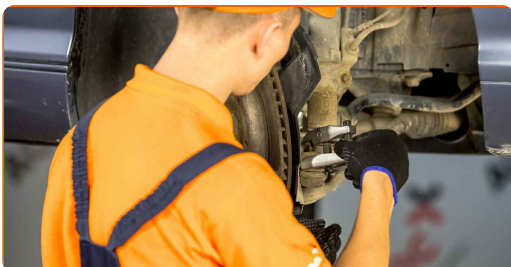
- 8** Почистете крепежния елемент свързващ кормилния накрайник с шенкела. Използвайте телена четка. Използвайте спрей WD-40.



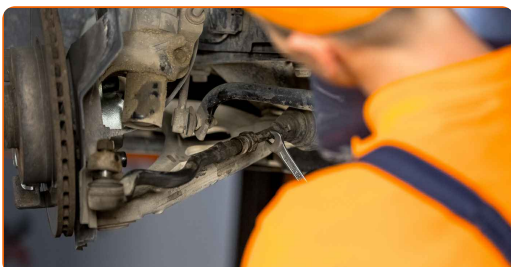
- 9** Развийте гайката, закрепваща кормилния накрайник към шенкела. Използвайте тръбен ключ №18. Използвайте тресчотен ключ.



- 10** Отделете кормилния накрайник от шенкела. Използвайте скоба за шарнири. Използвайте чук.

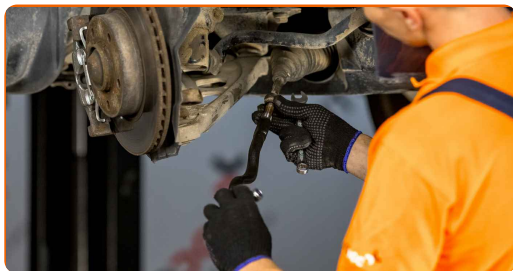


- 11** Развийте кормилния накрайник от щангата. Използвайте комбиниран гаечен ключ № 13. Използвайте комбиниран гаечен ключ № 22.



12

Завийте новия кормилен накрайник на кормилната щанга.

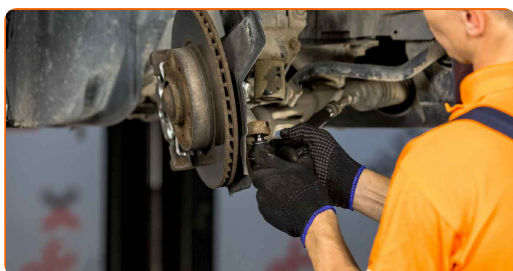


Смяна на: кормилен накрайник – BMW 3 Купе (E46). AUTODOC препоръчва:

- При монтажа на кормилния накрайник, запазете същата дължина на свободната резбова част или същия брой пълни обороти на детайла.

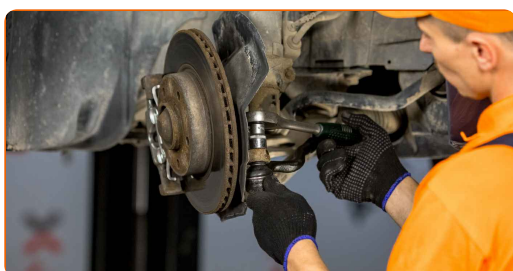
13

Съединете кормилния накрайник към шенкела.

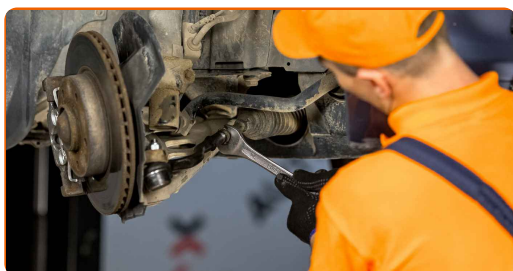


14

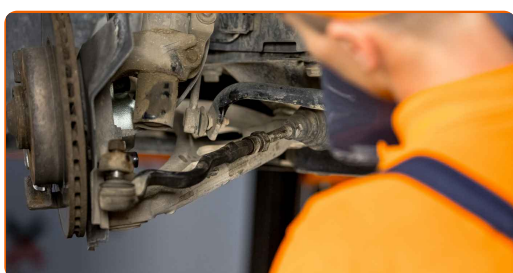
Затегнете закрепващата гайка, която свързва кормилния накрайник с шенкела. Използвайте тръбен ключ №18. Използвайте динамометричен ключ. Затегнете я с усилие от 65 Nm.



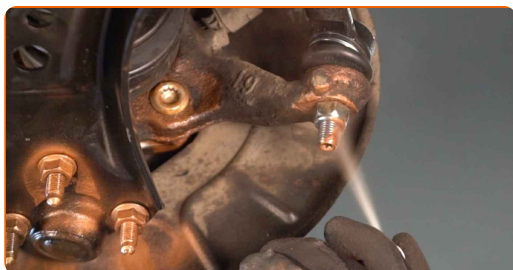
- 15** Затегнете контрагайката на накрайника. Използвайте комбиниран гаечен ключ № 24. Използвайте динамометричен ключ. Затегнете я с усилие от 55 Nm.



- 16** Измерете и запишете дължината на свободната резба на кормилната щанга или запомнете броя на пълните обороти при демонтажа на детайла, за да запазите ъгъла на сходимост на колелата при монтажа. Използвайте дебеломер.



- 17** Обработете крепежния елемент свързващ кормилния накрайник с шенкела. Използвайте медна грес.



- 18** Обработете повърхността на мястото, където спирачния диск прави контакт с джантата. Използвайте медна грес.



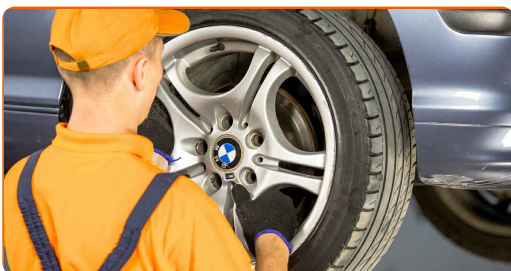
19 Почистете повърхността на спирачния диск. Използвайте спрей за почистване на спирачни апарати.



Смяна на: кормилен накрайник – BMW 3 Купе (E46). Съвет от AUTODOC:

- След като приложите спрея, изчакайте няколко минути.

20 Монтирайте колелото.



AUTODOC препоръчва:

- Важно! Дръжте колелото, докато завивате крепежните болтове. BMW 3 Купе (E46)

21 Завийте болтовете на колелата. Използвайте ударна вложка за джанти #17.



22

Свалете автомобила на земята и стегнете на кръст болтовете на колелата. Използвайте ударна вложка за джанти #17. Използвайте динамометричен ключ. Затегнете я с усилие от 120 Nm.

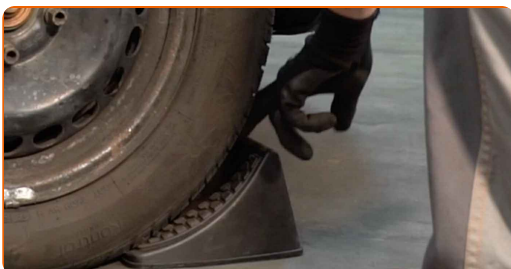


Смяна на: кормилен накрайник – BMW 3 Купе (E46). Съвет от експертите на AUTODOC:

- Проверете и при необходимост регулирайте монтажните ъгли на колелата.

23

Премахнете криковете и клиновете.



ДОБРА РАБОТА! 

ВИЖ ОЩЕ УРОЦИ

AUTODOC – КАЧЕСТВЕНИ И ДОСТЪПНИ АВТОЧАСТИ ОНЛАЙН

МОБИЛНОТО ПРИЛОЖЕНИЕ AUTODOC: СТРАХОТНИ ОФЕРТИ И
УДОБНО ПАЗАРУВАНЕ



+ AUTODOC

GET IT ON
Google Play

Download on the
App Store

Download

**ГОЛЯМА СЕЛЕКЦИЯ ОТ РЕЗЕРВНИ ЧАСТИ ЗА КОЛАТА
ТИ**

КОРМИЛЕН НАКРАЙНИК: ШИРОК АСОРТИМЕНТ

ЗА ОТГОВОРНОСТТА:

Документът съдържа единствено съвети и препоръки, които могат да Ви бъдат полезни при смяна на детайли или ремонтни работи. AUTODOC не носи никаква отговорност за вреди, травми или щети по имущества настъпили в процеса на осъществяване на ремонтните дейности или замени на детайли, вследствие на некоректно използване или тълкуване на предоставената информация.

AUTODOC не носи отговорност за каквито и да е възможни грешки и неточности в дадената инструкция. Предоставеният материал има изключително опознавателен характер и не може да замени консултацията със специалисти.

AUTODOC не носи отговорност за неправилно или опасно използване на ремонтното оборудване, инструментите и резервните части. AUTODOC настоятелно препоръчва да работите внимателно и да спазвате правилата за безопасност при извършването на каквито и да е ремонтни работи. Помнете, че употребата на авточасти с ниско качество не гарантира нужното ниво на безопасност при шофиране.

© Copyright 2022 – Всичкото съдържание на този уебсайт, особено текстовете, фотографиите и графиките, е защитено от законите за авторското право. Всички права, включително за копиране, публикуване от трети страни, редактиране и превеждане, са притежавани от AUTODOC GmbH.