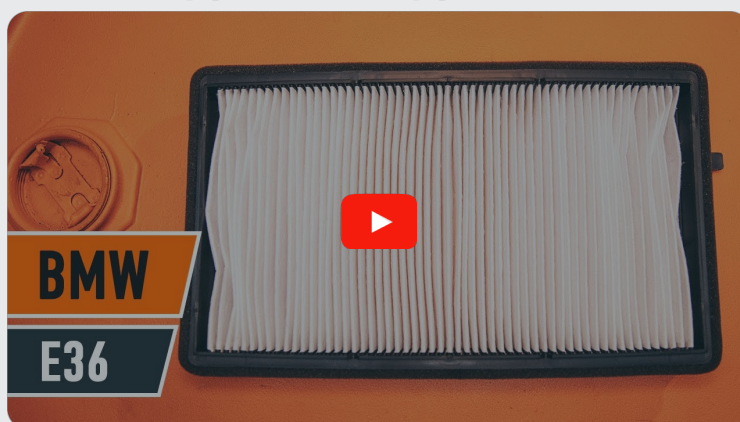




Как се сменя филтър
купе на **BMW 3 Купе**
(E36) – Ръководство за
смяна

ПОДОБЕН ВИДЕО УРОК



Това видео показва процедура по смяна на сходна авто част на друг автомобил

Важно!

Тази процедура на смяна може да се използва за:

BMW 3 Купе (E36) 318is 1.8, BMW 3 Купе (E36) 320i 2.0, BMW 3 Купе (E36) 325i 2.5, BMW 3 Купе (E36) 316i 1.6, BMW 3 Купе (E36) М3 3.0, BMW 3 Купе (E36) 328i 2.8, BMW 3 Купе (E36) 318is 1.9, BMW 3 Купе (E36) 323i 2.5, BMW 3 Купе (E36) М3 3.2

Стъпките може малко да се различават в зависимост от конструкцията на автомобила.

Този урок беше създаден на основата на процедура за смяна на сходна част на: BMW 3 Седан (E36) 323i 2.5

**СМЯНА НА: ФИЛТЪР КУПЕ – BMW 3 КУПЕ (E36).
СПИСЪК С НУЖНИТЕ ИНСТРУМЕНТИ:**



- Кръстата отвертка
- Плоска отвертка
- Клеци за демонтаж на щипки

Купи инструменти

Смяна на: филтър купе – BMW 3 Купе (E36). Съвет от експертите на AUTODOC:

- Заменяйте поленовия филтър не по-рядко от 1 път за 6 месеца, в началото на пролетния и есенния сезон.
- Следете сроковете, препоръките и изискванията за експлоатация на резервните части, предоставени от производителя.
- Ако въздушният поток, подаван в купето намелее рязко, заменете поленовия филтър по-рано от планираното техническо обслужване.
- Моля, имайте предвид: всичката работа по колата – BMW 3 Купе (E36) – трябва да се извърши с изключен двигател.

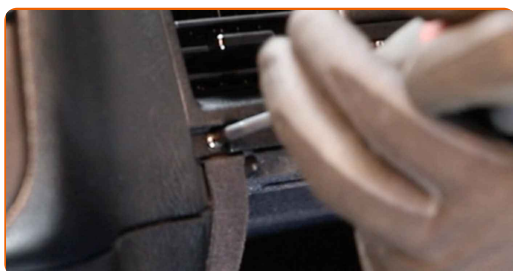
ИЗВЪРШЕТЕ ЗАМЯНАТА В СЛЕДНАТА ПОСЛЕДОВАТЕЛНОСТ:

1 Преместете седалката на пътника назад докрай.

2 Отворете жабката.



3 Развийте закрепващите винтове на жабката. Използвайте кръстатата отвертка. Използвайте права отвертка.



4 Премахнете вентилационната решетка.



5 Развийте закрепващите винтове на жабката. Използвайте кръстата отвертка. Използвайте права отвертка.



6 Откачете конектора за лампата на жабката.



7 Демонтирайте жабката.



Смяна на: филтър купе – BMW 3 Купе (E36). Професионалистите препоръчват:

- Внимавайте да не повредите крепежните елементи на жабката.

8

Откачете конектора за лампата на жабката.



9

Премахнете крепежните елементи на корпуса на въздуховода. Използвайте клещи за демонтаж на щипки.



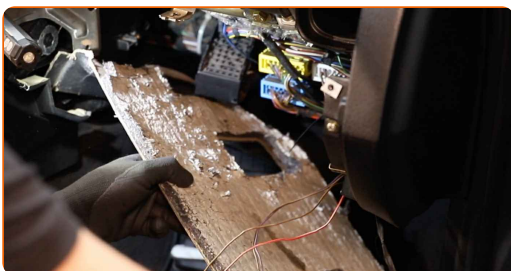
10

Премахнете корпуса на въздуховода.



11

Снете долния капак на жабката.



12

Демонтирайте капака на корпуса на поленовия филтър. Използвайте кръстатата отвертка.



AUTODOC препоръчва:

- Смяна на: филтър купе – BMW 3 Купе (E36). За да избегнете повреждане на частта при демонтажа, не използвайте прекомерна сила.

13

Извадете поленовия филтър.

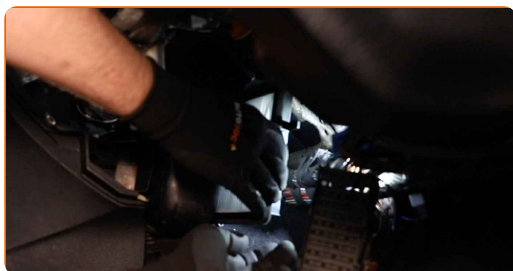


Смяна на: филтър купе – BMW 3 Купе (E36). Експертите на AUTODOC препоръчват:

- Не се опитвайте да почистите и да използвате повторно стария филтър - това ще се отрази на качеството на пречиствания въздух за купето.

14

Поставете филтъра за купе на монтажното му място. Уверете се, че края на филтъра плътно пасва на корпуса.

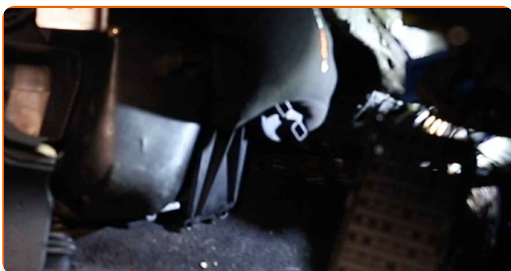


Смяна на: филтър купе – BMW 3 Купе (E36). Съвет:

- Следете за правилното положение на филтроелемента. Не допускайте усукване.
- Обърнете внимание на маркировката на филтъра за направлението на въздушния поток.
- Внимание! Използвайте качествени филтри – BMW 3 Купе (E36).

15

Монтирайте капака на корпуса на поленовия филтър. Уверете се, че сте чули щракване, което потвърждава правилното монтиране и заключване. Използвайте кръстата отвертка.

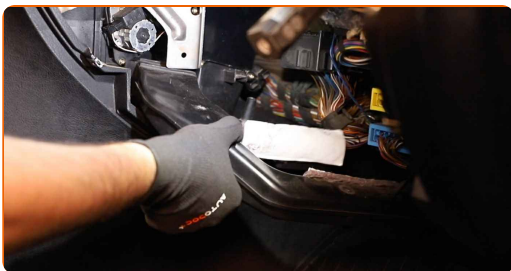


AUTODOC препоръчва:

- Смяна на: филтър купе – BMW 3 Купе (E36). За да предотвратите повреждане на частта при монтаж, не използвайте прекомерна сила.

16

Монтирайте корпуса на въздуховода.



17

Монтирайте крепежните елементи на въздуховода.

18 Поставете долния капак на жабката.



19 Включете конектора на лампата за жабката.



20 Поставете жабката.



21 Завийте закрепващите винтове на жабката. Използвайте кръстата отвертка.



22 Включете конектора на лампата за жабката.



23 Монтирайте вентилационната решетка.



24 Завийте закрепващите винтове на жабката. Използвайте кръстата отвертка.



25 Затворете жабката.



26 Върнете седалката на пътника в първоначалното ѝ положение.

27 Включете запалването.

28 Включете климатика. Това е нужно, за да се уверите, че компонента работи правилно.

29 Изключете запалването.

ДОБРА РАБОТА! 

ВИЖ ОЩЕ УРОЦИ

AUTODOC – КАЧЕСТВЕНИ И ДОСТЪПНИ АВТОЧАСТИ ОНЛАЙН

МОБИЛНОТО ПРИЛОЖЕНИЕ AUTODOC: СТРАХОТНИ ОФЕРТИ И
УДОБНО ПАЗАРУВАНЕ



**ГОЛЯМА СЕЛЕКЦИЯ ОТ РЕЗЕРВНИ ЧАСТИ ЗА КОЛАТА
ТИ**

ФИЛТЪР КУПЕ: ШИРОК АСОРТИМЕНТ

ЗА ОТГОВОРНОСТТА:

Документът съдържа единствено съвети и препоръки, които могат да Ви бъдат полезни при смяна на детайли или ремонтни работи. AUTODOC не носи никаква отговорност за вреди, травми или щети по имуществата настъпили в процеса на осъществяване на ремонтните дейности или замени на детайли, вследствие на некоректно използване или тълкуване на предоставената информация.

AUTODOC не носи отговорност за каквито и да е възможни грешки и неточности в дадената инструкция. Предоставеният материал има изключително опознавателен характер и не може да замени консултацията със специалисти.

AUTODOC не носи отговорност за неправилно или опасно използване на ремонтното оборудване, инструментите и резервните части. AUTODOC настоятелно препоръчва да работите внимателно и да спазвате правилата за безопасност при извършването на каквито и да е ремонтни работи. Помнете, че употребата на авточасти с ниско качество не гарантира нужното ниво на безопасност при шофиране.

© Copyright 2023 – Всичкото съдържание на този уебсайт, особено текстовете, фотографиите и графиките, е защитено от законите за авторското право. Всички права, включително за копиране, публикуване от трети страни, редактиране и превеждане, са притежавани от AUTODOC SE.