



Как се сменя заден  
датчик за накладки на  
**BMW 3 Compact (E46)** –  
Ръководство за смяна

## ПОДОБЕН ВИДЕО УРОК



Това видео показва процедура по смяна на сходна авто част на друг автомобил

### **Важно!**

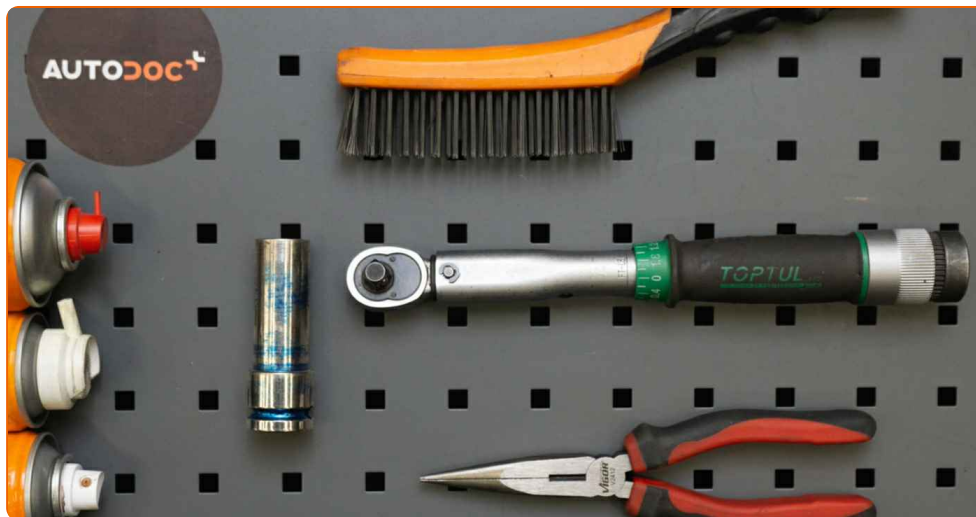
Тази процедура на смяна може да се използва за:

BMW 3 Compact (E46) 316ti 1.8, BMW 3 Compact (E46) 325ti 2.5, BMW 3 Compact (E46) 318ti 2.0, BMW 3 Compact (E46) 320td 2.0, BMW 3 Compact (E46) 318td 2.0

Стъпките може малко да се различават в зависимост от конструкцията на автомобила.

Този урок беше създаден на основата на процедура за смяна на сходна част на: BMW 3 Touring (E46) 320d 2.0

СМЯНА НА: ДАТЧИК ЗА НАКЛАДКИ – BMW 3  
КОМПАКТ (E46). ИНСТРУМЕНТИТЕ, КОИТО ЩЕ ВИ  
ТРЕБВАТ:



- Телена четка
- Спрей за почистване на спирачни апарати
- Спрей за електроника
- Медна грес
- Динамометричен ключ
- Дълга ударна вложка №17
- Клещи с кръгли челюсти
- Клин за застопоряване на автомобил

[Купи инструменти](#)

Смяна на: датчик за накладки – BMW 3 Compact (E46). Експертите на AUTODOC препоръчват:

- Процедурата по смяна е еидентична за двата датчика за износване на спирачните накладки на същата ос.
- Моля, имайте предвид: всичката работа по колата – BMW 3 Compact (E46) – трябва да се извърши с изключен двигател.

## ИЗВЪРШЕТЕ ЗАМЯНАТА В СЛЕДНАТА ПОСЛЕДОВАТЕЛНОСТ:

**1** Отворете капака на двигателя. Развийте капачката на резервоара за спирачна течност.

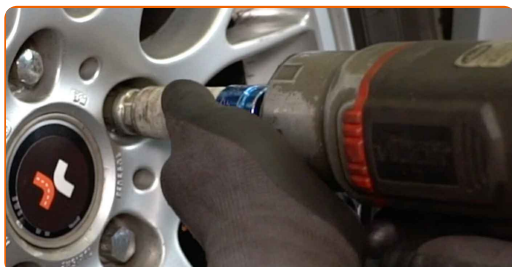
**2** Застопорете колелата с клинове.

**3** Разхлабете болтовете на колелата. Използвайте ударна вложка за джанти #17.



**4** Повдигнете колата с крик или я поставете над сервизен канал.

**5** Развийте болтовете на колелото.

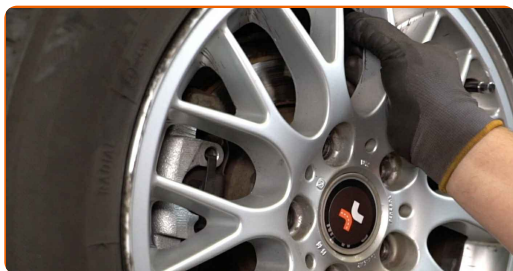


AUTODOC препоръчва:

- Внимание! За да предотвратите нараняване, дръжте колелото, докато развивате крепежните болтове. BMW 3 Compact (E46)

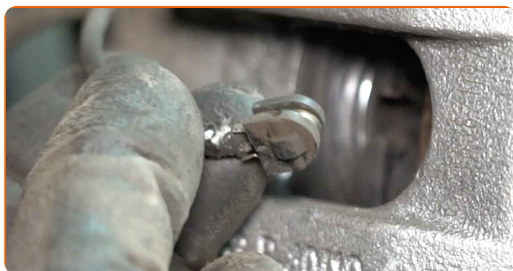
6

Отстранете колелото.



7

Премахнете датчика за износване от спирачната накладка. Използвайте клещи с кръгли челюсти.

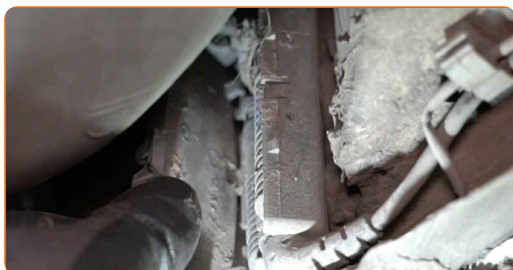


8

Откачете кабела на датчика за износване на спирачната накладка.

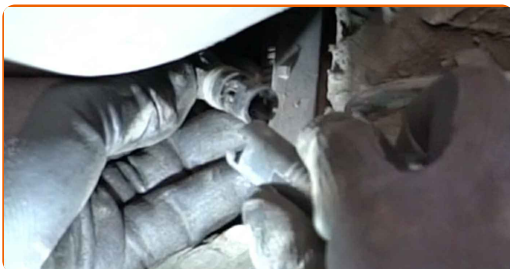
9

Отворете капака на корпуса с кабелите.



10

Отсъединете куплунга на датчика за износване на спирачните накладки.



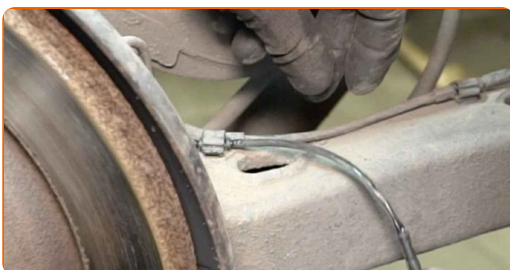
11

Монтирайте датчика за износване на спирачните накладки. Използвайте клещи с кръгли челюсти.



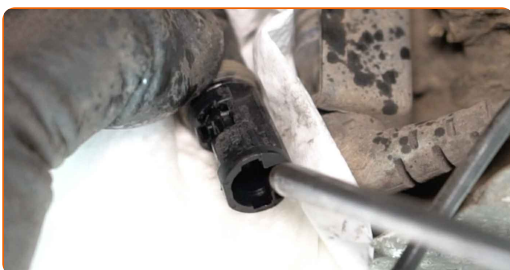
12

Свържете кабела на датчика за износване на спирачната накладка.



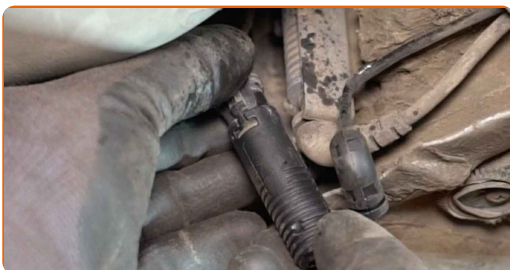
13

Обработете буксата на датчика за износване на спирачната накладка. Използвайте диелектрична грес.



14

Включете куплунга на датчика за износване на спирачните накладки.



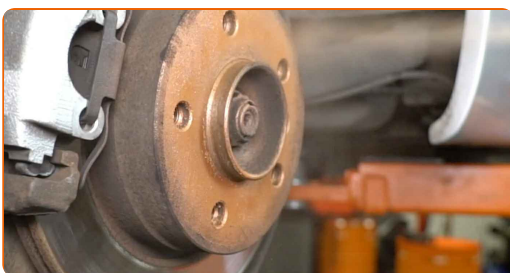
15 Затворете капака на корпуса с кабелите.



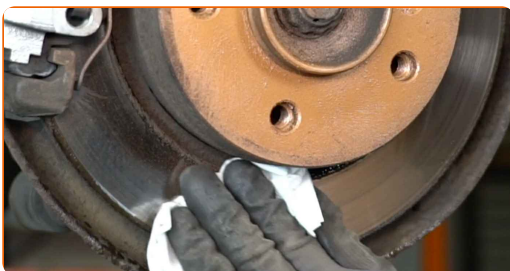
16 Почистете монтажното място на джантата. Използвайте телена четка.



17 Обработете повърхността на мястото, където спирачния диск прави контакт с джантата. Използвайте медна грес.



18 Почистете повърхността на спирачния диск. Използвайте спрей за почистване на спирачни апарати.

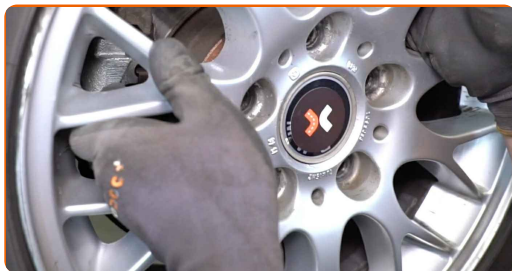


### AUTODOC препоръчва:

- Смяна на: датчик за накладки – BMW 3 Compact (E46). След като приложите спрея, изчакайте няколко минути.

19

Монтирайте колелото.



### AUTODOC препоръчва:

- Внимание! За да избегнете нараняване, дръжте колелото, докато завивате крепежните болтове на колата. BMW 3 Compact (E46)

20

Завийте болтовете на колелата. Използвайте ударна вложка за джанти #17.



21

Свалете автомобила на земята и стегнете на кръст болтовете на колелата. Използвайте ударна вложка за джанти #17. Използвайте динамометричен ключ. Затегнете я с усилие от 120 Nm.





22

Премахнете криковете и клиновете.



23

Затегнете капачката на резервоара за спирачна течност. Затворете капака на двигателя.

**ДОБРА РАБОТА!** 👍

**ВИЖ ОЩЕ УРОЦИ**

## AUTODOC – КАЧЕСТВЕНИ И ДОСТЪПНИ АВТОЧАСТИ ОНЛАЙН

МОБИЛНОТО ПРИЛОЖЕНИЕ AUTODOC: СТРАХОТНИ ОФЕРТИ И  
УДОБНО ПАЗАРУВАНЕ

**ГОЛЯМА СЕЛЕКЦИЯ ОТ РЕЗЕРВНИ ЧАСТИ ЗА КОЛАТА  
ТИ**

**ДАТЧИК ЗА НАКЛАДКИ: ШИРОК АСОРТИМЕНТ**

### **i ЗА ОТГОВОРНОСТТА:**

Документът съдържа единствено съвети и препоръки, които могат да Ви бъдат полезни при смяна на детайли или ремонтни работи. AUTODOC не носи никаква отговорност за вреди, травми или щети по имуществата настъпили в процеса на осъществяване на ремонтните дейности или замени на детайли, вследствие на некоректно използване или тълкуване на предоставената информация.

AUTODOC не носи отговорност за каквито и да е възможни грешки и неточности в дадената инструкция. Предоставеният материал има изключително опознавателен характер и не може да замени консултацията със специалисти.

AUTODOC не носи отговорност за неправилно или опасно използване на ремонтното оборудване, инструментите и резервните части. AUTODOC настоятелно препоръчва да работите внимателно и да спазвате правилата за безопасност при извършването на каквито и да е ремонтни работи. Помнете, че употребата на авточасти с ниско качество не гарантира нужното ниво на безопасност при шофиране.

© Copyright 2021 – Всичкото съдържание на този уебсайт, особено текстовете, фотографиите и графиките, е защитено от законите за авторското право. Всички права, включително за копиране, публикуване от трети страни, редактиране и превеждане, са притежавани от AUTODOC GmbH.