



Как се сменя кормилен
накрайник на **BMW 1**
Хечбек (E81) –
Ръководство за смяна

ПОДОБЕН ВИДЕО УРОК



Това видео показва процедура по смяна на сходна авто част на друг автомобил

Важно!

Тази процедура на смяна може да се използва за:

BMW 1 Хечбек (E81) 116i 1.6, BMW 1 Хечбек (E81) 120d 2.0, BMW 1 Хечбек (E81) 130i 3.0, BMW 1 Хечбек (E81) 118i 2.0, BMW 1 Хечбек (E81) 120i 2.0, BMW 1 Хечбек (E81) 118d 2.0, BMW 1 Хечбек (E81) 123d 2.0, BMW 1 Хечбек (E81) 116i 2.0, BMW 1 Хечбек (E81) 116d 2.0

Стъпките може малко да се различават в зависимост от конструкцията на автомобила.

Този урок беше създаден на основата на процедура за смяна на сходна част на: BMW 3 Седан (E90) 318i 2.0

СМЯНА НА: КОРМИЛЕН НАКРАЙНИК – BMW 1 ХЕЧБЕК (E81). ИНСТРУМЕНТИТЕ, КОИТО ВИ ТРЯБВАТ:



- Телена четка
- Спрей WD-40
- Спрей за почистване на спирални апарати
- Медна грес
- Комбиниран гаечен ключ №21
- Гаечен накрайник № 16
- Накрайник Torx T40
- Дълга ударна вложка №17
- Тресчотка
- Динамометричен ключ
- Плоска Отвертка
- Дебеломер
- Чук
- Клин за застопоряване на автомобил

Купи инструменти

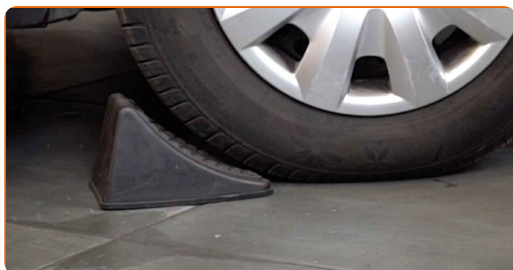
Смяна на: кормилен накрайник – BMW 1 Хечбек (Е81). Експертите на AUTODOC препоръчват:

- Сменяйте кормилните накрайници по двойки.
- Процедурата по смяна е идентична за левите и десните кормилни накрайници.
- В процеса на сглобяване, използвайте само нови болтове и гайки.
- Моля, имайте предвид: всичката работа по колата – BMW 1 Хечбек (Е81) – трябва да се извърши с изключен двигател.

ИЗВЪРШЕТЕ ЗАМЯНАТА В СЛЕДНАТА ПОСЛЕДОВАТЕЛНОСТ:

1

Застопорете колелата с клинове.



2

Разхлабете болтовете на колелата. Използвайте ударна вложка за джанти #17.



3

Повдигнете предната част на автомобила и го подпрете.

4

Развийте болтовете на колелото.



AUTODOC препоръчва:

- **Внимание!** За да предотвратите нараняване, дръжте колелото, докато развийте крепежните болтове. BMW 1 Хечбек (Е81)

5

Отстранете колелото.



6

Почистете крепежния елемент свързващ кормилния накрайник с шенкела. Използвайте телена четка. Използвайте спрей WD-40.

7

Измерете и запишете дължината на свободната резба на кормилната щанга или запомнете броя на пълните обороти при демонтажа на детайла, за да запазите ъгъла на сходимост на колелата при монтажа. Използвайте дебеломер.



- 8** Развийте гайката, закрепваща кормилния накрайник към шенкела. Използвайте комбиниран гаечен ключ № 21. Използвайте Torx T40. Използвайте тресчотен ключ.

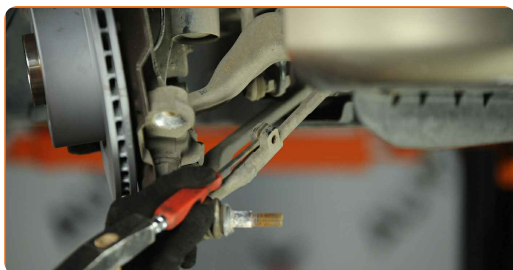


- 9** Развийте закрепването на кормилния накрайник. Използвайте тръбен ключ №16. Използвайте тресчотен ключ.

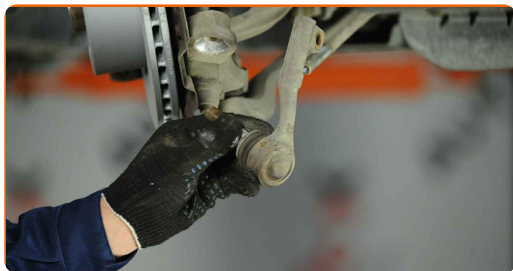


- 10** Отделете кормилния накрайник от шенкела. Използвайте чук.

- 11** Разделете ушите на затягащия болт на кормилния накрайник. Използвайте права отвертка. Използвайте чук.



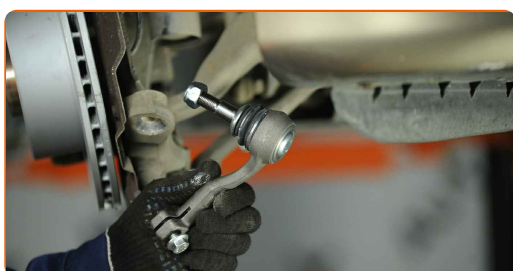
- 12** Развийте кормилния накрайник от щангата.



- 13** Почистете монтажните места на кормилния накрайник. Използвайте телена четка. Използвайте спрей WD-40.



- 14** Завийте новия кормилен накрайник на кормилната щанга.



Смяна на: кормилен накрайник – BMW 1 Хечбек (Е81). Съвет от експертите на AUTODOC:

- При монтажа на кормилния накрайник, запазете същата дължина на свободната резбова част или същия брой пълни обороти на детайла.

- 15** Съединете кормилния накрайник към шенкела.



- 16** Затегнете закрепващата гайка, която свързва кормилния накрайник с шенкела. Използвайте комбиниран гаечен ключ № 21. Използвайте Torx T40. Използвайте динамометричен ключ. Затегнете я с усилие от 165 Nm.



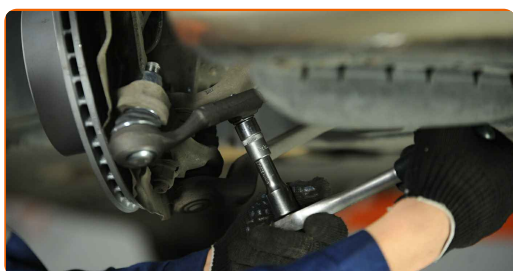
AUTODOC препоръчва:

- Важно! Обезателно използвайте нови крепежни елементи.

- 17** Обработете крепежния елемент свързващ кормилния накрайник с шенкела. Използвайте медна грес.



- 18** Стегнете закрепването на кормилния накрайник. Използвайте тръбен ключ №16. Използвайте динамометричен ключ. Затегнете я с усилие от 40 Nm.



- 19** Обработете повърхността на мястото, където спирачния диск прави контакт с джантата. Използвайте медна грес.



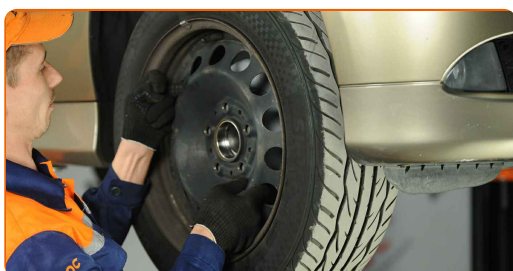
- 20** Почистете повърхността на спирачния диск. Използвайте спрей за почистване на спирачни апарати.



AUTODOC препоръчва:

- Смяна на: кормилен накрайник – BMW 1 Хечбек (Е81). След като приложите спрея, изчакайте няколко минути.

- 21** Монтирайте колелото.



AUTODOC препоръчва:

- Внимание! За да избегнете нараняване, дръжте колелото, докато завивате крепежните болтове на колата. BMW 1 Хечбек (Е81)

22

Завийте болтовете на колелата. Използвайте ударна вложка за джанти #17.



23

Свалете автомобила на земята и стегнете на кръст болтовете на колелата. Използвайте ударна вложка за джанти #17. Използвайте динамометричен ключ. Затегнете я с усилие от 120 Nm.

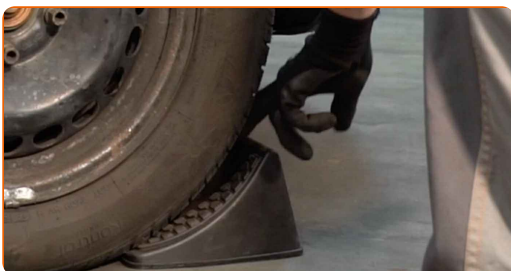


Смяна на: кормилен накрайник – BMW 1 Хечбек (Е81). Експертите на AUTODOC препоръчват:

- Проверете и при необходимост регулирайте монтажните ъгли на колелата.

24

Премахнете криковете и клиновете.



ДОБРА РАБОТА! 

ВИЖ ОЩЕ УРОЦИ

AUTODOC – КАЧЕСТВЕНИ И ДОСТЪПНИ АВТОЧАСТИ ОНЛАЙН

МОБИЛНОТО ПРИЛОЖЕНИЕ AUTODOC: СТРАХОТНИ ОФЕРТИ И
УДОБНО ПАЗАРУВАНЕ



+ AUTODOC

GET IT ON
Google Play

Download on the
App Store

Download

**ГОЛЯМА СЕЛЕКЦИЯ ОТ РЕЗЕРВНИ ЧАСТИ ЗА КОЛАТА
ТИ**

КОРМИЛЕН НАКРАЙНИК: ШИРОК АСОРТИМЕНТ

ЗА ОТГОВОРНОСТТА:

Документът съдържа единствено съвети и препоръки, които могат да Ви бъдат полезни при смяна на детайли или ремонтни работи. AUTODOC не носи никаква отговорност за вреди, травми или щети по имуществата настъпили в процеса на осъществяване на ремонтните дейности или замени на детайли, вследствие на некоректно използване или тълкуване на предоставената информация.

AUTODOC не носи отговорност за каквито и да е възможни грешки и неточности в дадената инструкция. Предоставеният материал има изключително опознавателен характер и не може да замени консултацията със специалисти.

AUTODOC не носи отговорност за неправилно или опасно използване на ремонтното оборудване, инструментите и резервните части. AUTODOC настоятелно препоръчва да работите внимателно и да спазвате правилата за безопасност при извършването на каквито и да е ремонтни работи. Помнете, че употребата на авточасти с ниско качество не гарантира нужното ниво на безопасност при шофиране.

© Copyright 2023 – Всичкото съдържание на този уебсайт, особено текстовете, фотографиите и графиките, е защитено от законите за авторското право. Всички права, включително за копиране, публикуване от трети страни, редактиране и превеждане, са притежавани от AUTODOC SE.