



Как се сменя спирачен
барабан на **Citroën**
Berlingo M –
Ръководство за смяна

ВИДЕО УРОЦИ

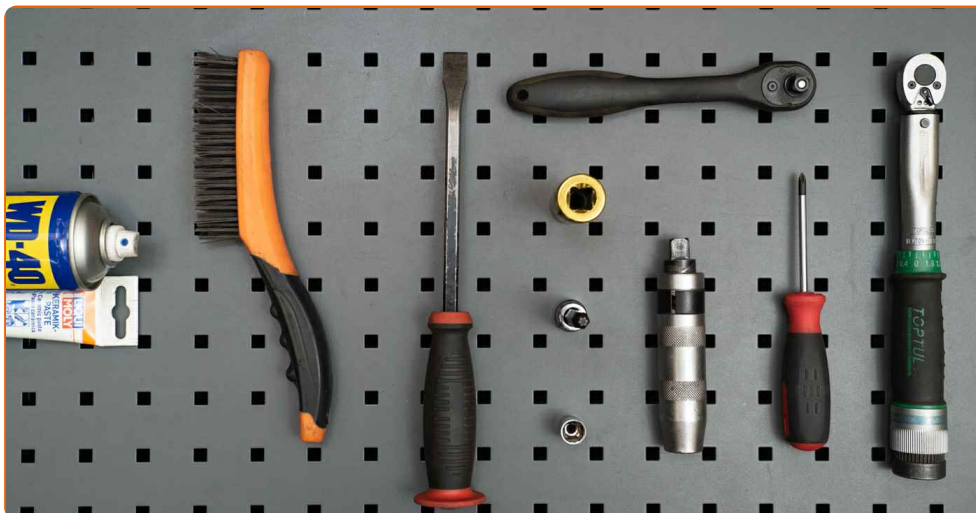
 **Важно!**

Тази процедура на смяна може да се използва за:

CITROËN C15 (VD-) 1.1, CITROËN C15 (VD-) 1.4, CITROËN C15 (VD-) 1.8 D, CITROËN C15 (VD-) 1.1 i, CITROËN C15 (VD-) 1.4 i, CITROËN ZX Break (N2) 1.9 D, CITROËN ZX Break (N2) 1.8 i, CITROËN ZX Break (N2) 1.4 i, CITROËN ZX Break (N2) 1.9 TD, CITROËN ZX Break (N2) 1.6 i, CITROËN Berlingo / Berlingo First Ван (M_) 1.1 i, CITROËN Berlingo / Berlingo First Ван (M_) 1.4 i, CITROËN Berlingo / Berlingo First Ван (M_) 1.8 D, CITROËN Berlingo / Berlingo First Ван (M_) 1.9 D, CITROËN Berlingo / Berlingo First (MF, GJK, GFK) 1.4 i, (+ 62)

Стъпките може малко да се различават в зависимост от конструкцията на автомобила.

**СМЯНА НА: СПИРАЧЕН БАРАБАН – СИТРОËН
BERLINGO M. СПИСЪК С НУЖНИТЕ ИНСТРУМЕНТИ:**



- Телена четка
- Спрей WD-40
- Керамична грес
- Динамометричен ключ
- Гаечен накрайник № 12
- Накрайник Torx T30
- Дълга ударна вложка №19
- Тресчотка
- Кръстата Отвертка
- Ударна отвертка
- Лост тип кози крак
- Клин за застопоряване на автомобил

КУПИ ИНСТРУМЕНТИ

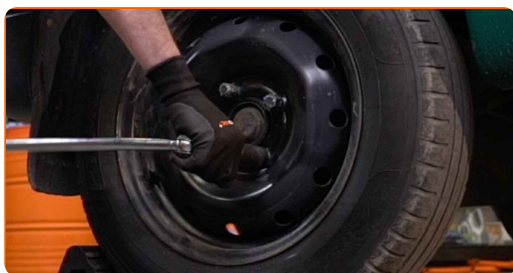
AUTODOC препоръчва:

- Заменете спирачните барабани на задния мост на Citroën Berlingo M в комплект. Независимо от състоянието на детайлите. Това ще осигури равномерно спиране.
- Процедурата по смяна е идентична за левите и десните спирачни барабани на една ос.
- Когато сменяте спирачните барабани, не забравяйте да смените и спирачните челюсти.
- Смяна на: спирачен барабан – Citroën Berlingo M. Предприемете следните стъпки:

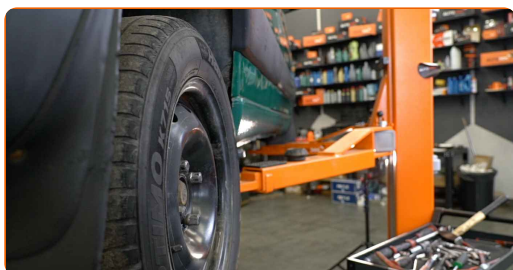
ИЗВЪРШЕТЕ ЗАМЯНАТА В СЛЕДНАТА ПОСЛЕДОВАТЕЛНОСТ:

1 Застопорете колелата с клинове.

2 Разхлабете болтовете на колелата. Използвайте ударна вложка за джанти #19.



3 Повдигнете автомобила.



Смяна на: спирачен барабан – Citroën Berlingo M. Съвет от AUTODOC:

- Ако използвате крик, уверете се, че е разположен на плоска повърхност без никакви неравности.
- Обезателно обезопасете автомобила допълнително с подпорни стойки.

4

Развийте болтовете на колелото.



AUTODOC препоръчва:

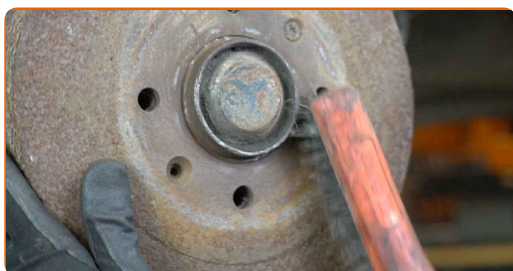
- Внимание! За да предотвратите нараняване, дръжте колелото, докато развивате крепежните болтове. Citroën Berlingo M

5

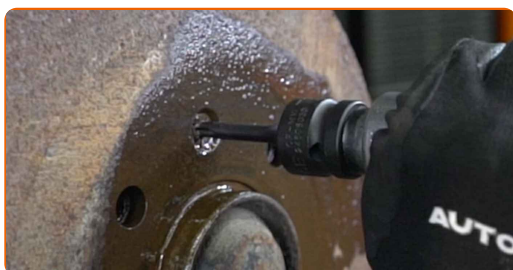
Отстранете колелото.



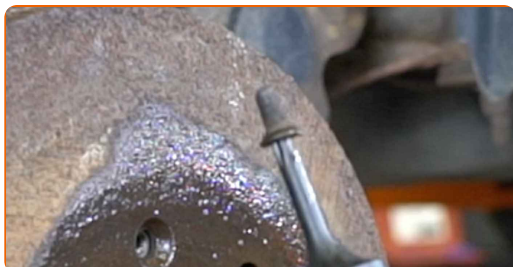
- 6** Почистете крепежните елементи на спирачния барабан. Използвайте телена четка. Използвайте спрей WD-40.



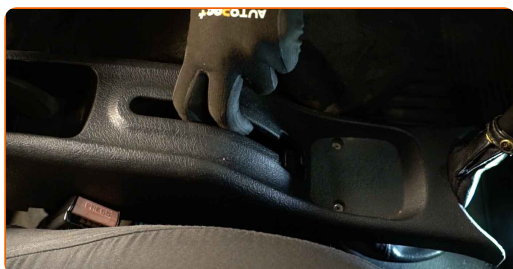
- 7** Развийте крепежните елементи на спирачния барабан. Използвайте Torx T30. Използвайте ударна отвертка.



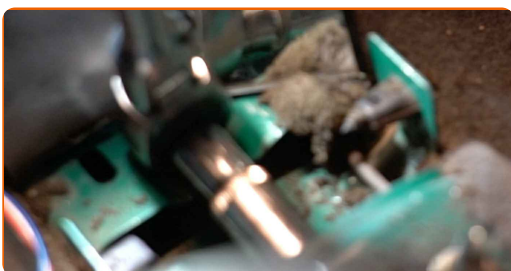
- 8** Премахнете крепежните болтове.



- 9** Развийте крепежните елементи на централната конзола и я премахнете. Използвайте кръстатата отвертка.



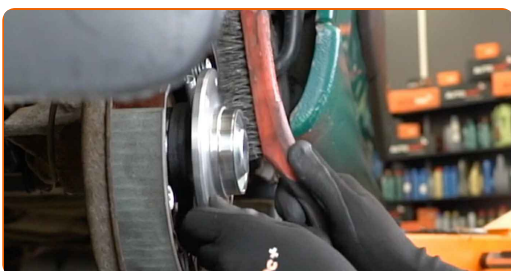
- 10** Разхлаете гайката за регулиране на жилото на ръчната спирачка. Използвайте тръбен ключ №12. Използвайте тресчотен ключ.



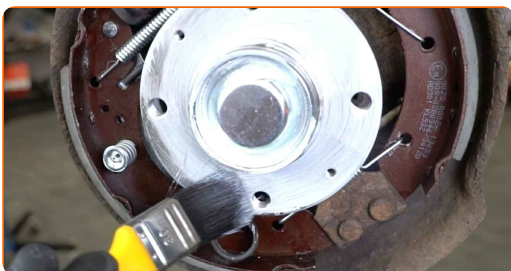
- 11** Демонтирайте спирачния барабан. Използвайте лост тип кози крак.



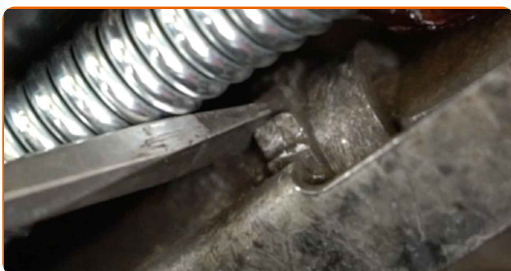
- 12** Почистете главината. Използвайте телена четка.



- 13** Обработете контактната повърхност. Използвайте керамична грес.



- 14** Настройте регулатора на спирачните челюсти. Използвайте лост тип кози крак.



15 Поставете спирачния барабан.



16 Монтирайте крепежните болтове.



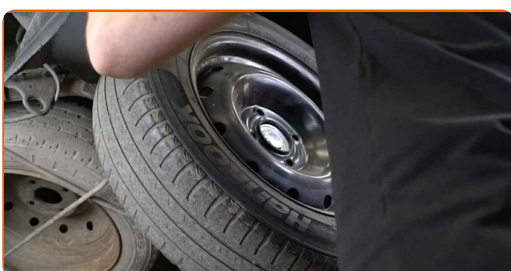
17 Затегнете крепежните елементи на спирачния барабан. Използвайте Torx T30. Използвайте динамометричен ключ. Затегнете я с усилие от 10 Nm.



18 Обработете повърхността, където джантата прави контакт със спирачния барабан. Използвайте керамична грес.



19 Монтирайте колелото.



AUTODOC препоръчва:

- **Внимание!** За да избегнете нараняване, дръжте колелото, докато завивате крепежните болтове на колата. Citroën Berlingo M

20

Завийте болтовете на колелата. Използвайте ударна вложка за джанти #19.



Смяна на: спирачен барабан – Citroën Berlingo M. Съвет:

- Без да палите двигателя, натиснете няколко пъти педала на спирачките, докато не усетите значително съпротивление.

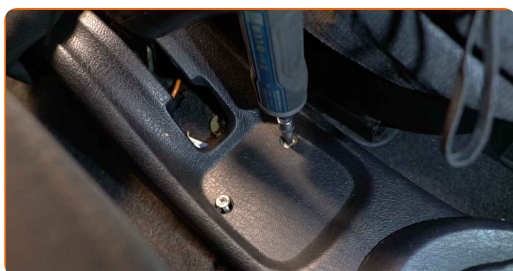
21

Настройте гайката за регулиране обтягането на жилото на ръчната спирачка. Използвайте тръбен ключ №12. Изполвайте тресчотен ключ.



22

Монтирайте централната конзола и завийте крепежните ѝ елементи. Използвайте кръстатата отвертка.



- 23** Свалете автомобиля на земята и стегнете на кръст болтовете на колелата. Използвайте ударна вложка за джанти #19. Използвайте динамометричен ключ. Затегнете я с усилие от 90 Nm.



- 24** Премахнете криковете и клиновете.



ДОБРА РАБОТА! 

ВИЖ ОЩЕ УРОЦИ

AUTODOC – КАЧЕСТВЕНИ И ДОСТЪПНИ АВТОЧАСТИ ОНЛАЙН

**МОБИЛНОТО ПРИЛОЖЕНИЕ AUTODOC: СТРАХОТНИ ОФЕРТИ И
УДОБНО ПАЗАРУВАНЕ**



+ AUTODOC

GET IT ON
Google Play

Download on the
App Store

Download

**ГОЛЯМА СЕЛЕКЦИЯ ОТ РЕЗЕРВНИ ЧАСТИ ЗА КОЛАТА
ТИ**

КУПИ РЕЗЕРВНИ ЧАСТИ ЗА CITROEN

СПИРАЧЕН БАРАБАН: ШИРОК АСОРТИМЕНТ

ИЗБЕРИ АВТО ЧАСТИ ЗА CITROEN BERLINGO M

СПИРАЧЕН БАРАБАН ЗА CITROEN: КУПИ СЕГА

СПИРАЧЕН БАРАБАН ЗА CITROEN BERLINGO M: НАЙ-ДОБРИТЕ ОФЕРТИ

ЗА ОТГОВОРНОСТТА:

Документът съдържа единствено съвети и препоръки, които могат да Ви бъдат полезни при смяна на детайли или ремонтни работи. AUTODOC не носи никаква отговорност за вреди, травми или щети по имущества настъпили в процеса на осъществяване на ремонтните дейности или замени на детайли, вследствие на некоректно използване или тълкуване на предоставената информация.

AUTODOC не носи отговорност за каквито и да е възможни грешки и неточности в дадената инструкция. Предоставеният материал има изключително опознавателен характер и не може да замени консултацията със специалисти.

AUTODOC не носи отговорност за неправилно или опасно използване на ремонтното оборудване, инструментите и резервните части. AUTODOC настоятелно препоръчва да работите внимателно и да спазвате правилата за безопасност при извършването на каквито и да е ремонтни работи. Помнете, че употребата на авточасти с ниско качество не гарантира нужното ниво на безопасност при шофиране.

© Copyright 2023 – Всичкото съдържание на този уебсайт, особено текстовете, фотографиите и графиките, е защитено от законите за авторското право. Всички права, включително за копиране, публикуване от трети страни, редактиране и превеждане, са притежавани от AUTODOC SE.