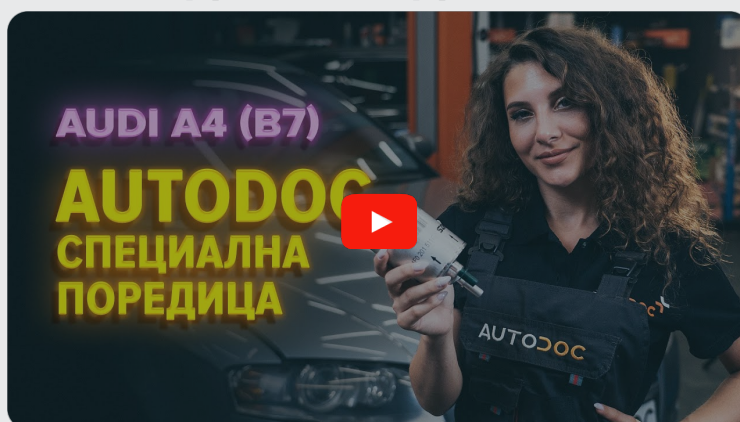




Как се сменя горивен
филтър на **AUDI R8**
Купе (422, 423) –
Ръководство за смяна

ПОДОБЕН ВИДЕО УРОК



Това видео показва процедура по смяна на сходна авто част на друг автомобил

Важно!

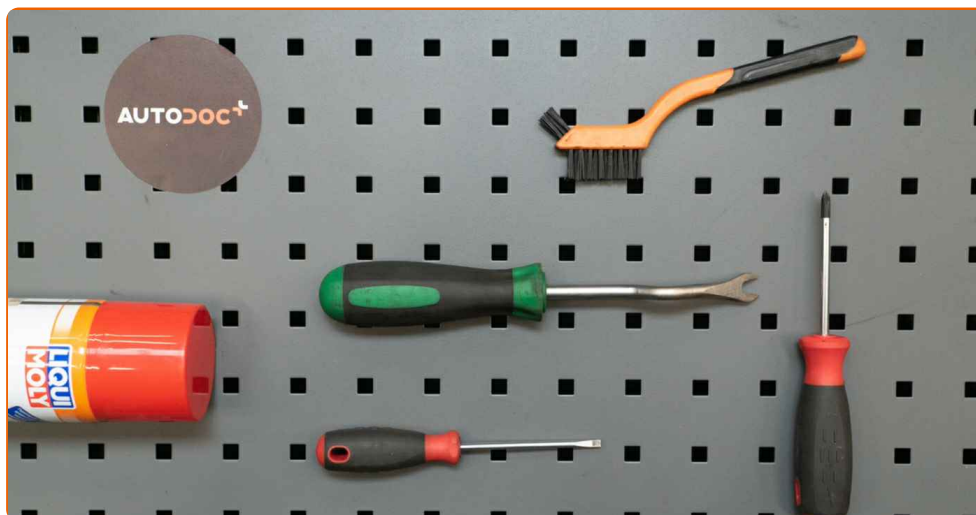
Тази процедура на смяна може да се използва за:

AUDI R8 Купе (422, 423) 5.2 FSI quattro, AUDI R8 Купе (422, 423) 4.2 FSI quattro

Стъпките може малко да се различават в зависимост от конструкцията на автомобила.

Този урок беше създаден на основата на процедура за смяна на сходна част на: AUDI A4 B7 Седан (8EC) 2.0 TFSI

СМЯНА НА: ГОРИВЕН ФИЛТЪР – AUDI R8 КУПЕ (422, 423). СПИСЪК С НУЖНИТЕ ИНСТРУМЕНТИ:



- Универсален спрей за почистване
- Четка за почистване с найлонови косми
- Накрайник Torx T25
- Гаечен накрайник № 10
- Тресчотка
- Плоска Отвертка
- Съд за течности
- Клеци за демонтаж на щипки.

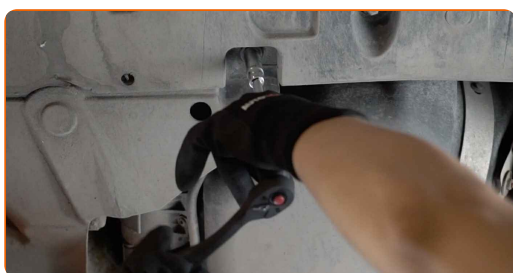
Купи инструменти

Смяна на: горивен филтър – AUDI R8 Купе (422, 423). Експертите на AUTODOC препоръчват:

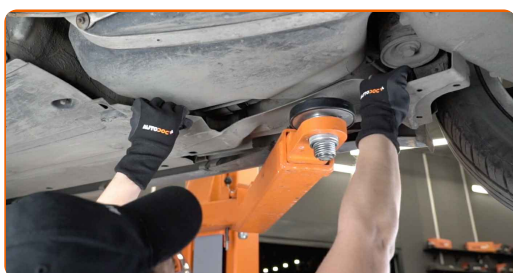
- Осигурете добра вентилация на работното място. Парите на горивото са отровни.
- Всичката работа трябва да се извършва при спрян двигател.

СМЯНА НА: ГОРИВЕН ФИЛТЪР – AUDI R8 КУПЕ (422, 423). ИЗПОЛЗВАЙТЕ СЛЕДНАТА ПРОЦЕДУРА:

- 1 Отворете капачката на резервоара за гориво.
- 2 Развийте капачката на гърлото на резервоара за гориво.
- 3 Повдигнете колата с крив или я поставете над сервизен канал.
- 4 Развийте крепежните елементи на капака на корпуса на въздушния филтър. Използвайте тръбен ключ №10. Използвайте тресчотен ключ.

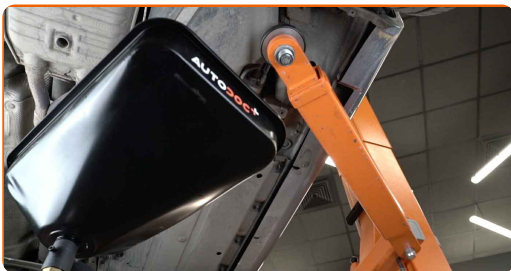


- 5 Премахнете капака на корпуса на горивния филтър.



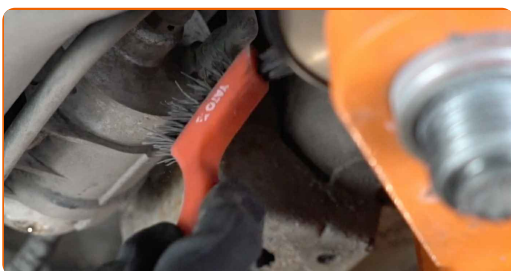
6

Подгответе съда за течности.



7

Почистете крепежните елементи на горивопровода. Използвайте четка за почистване с найлонови косми. Използвайте универсален почистващ спрей.



8

Стиснете фиксаторите и откачете маркучите за подаване на гориво от корпуса на горивния филтър. Използвайте права отвертка. Използвайте клещи за демонтаж на щипки.



Смяна на: горивен филтър – AUDI R8 Купе (422, 423). AUTODOC препоръчва:

- Бъдете внимателни! Гориво може да протече от корпуса на филтър и маркучите.

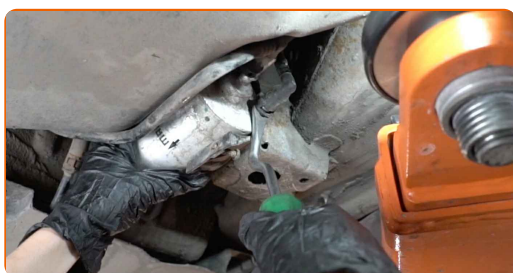
9

Развийте скобата на горивния филтър. Използвайте Torx T25. Използвайте тресчотен ключ.



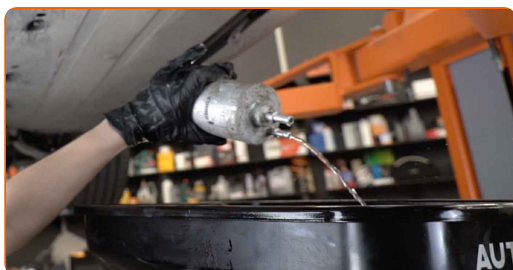
10

Разсъединете горивните тръбопроводи от филтъра. Използвайте клещи за демонтаж на щипки.



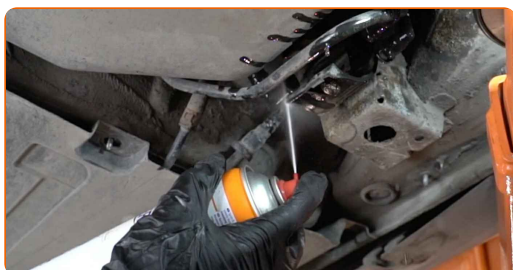
11

Демонтирайте горивния филтър. Сложете касетата на стария филтър в съда.



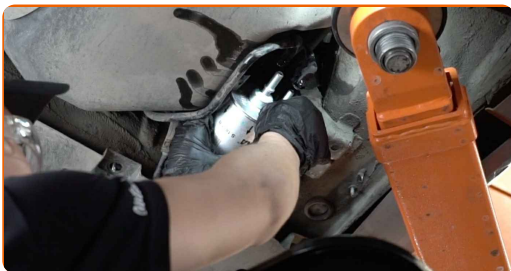
12

Почистете крепежните елементи на горивопровода. Използвайте универсален почистващ спрей.



13

Поставете новия горивен филтър.

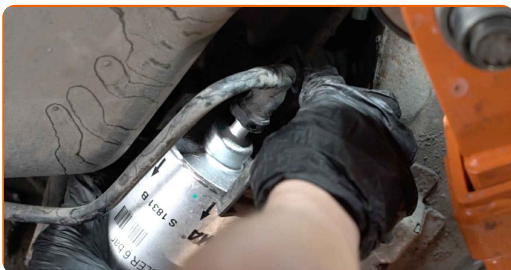


AUTODOC препоръчва:

- Уверете се, че горивния филтър е правилно разположен. Вземете предвид маркировката за посока на потока на горивото.
- По време на монтаж, старайте се да предотвратявате попадането на прах и замърсявания в корпуса на горивния филтър.
- Внимание! Използвайте качествени филтри – AUDI R8 Купе (422, 423).

14

Съединете горивните тръбопроводи към горивния филтър, докато щракнат щипките им.

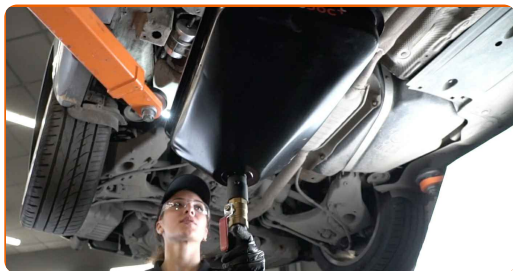


15

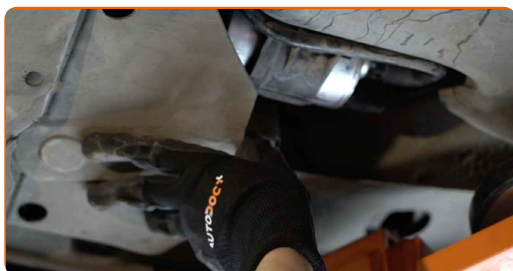
Завийте опорната скоба на горивния филтър. Използвайте Torx T25. Използвайте тресчотен ключ.



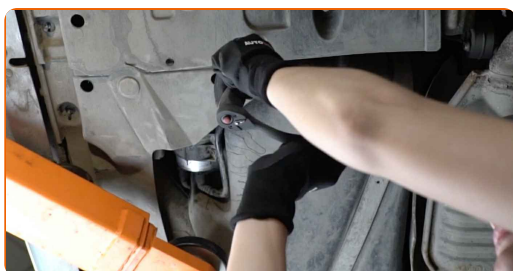
16 Премахнете съда за течности изпод горивния филтър.



17 Сложете капака на горивния филтър обратно.



18 Затегнете крепежните елементи на капака на горивния филтър. Използвайте тръбен ключ №10. Използвайте тресчотен ключ.



19 Спуснете автомобила.

20 Затегнете капачката на гърлото на резервоара за гориво.

21 Затворете капака на резервоара.

Смяна на: горивен филтър – AUDI R8 Купе (422, 423). Съвет от експертите на AUTODOC:

- Преди да включите двигателя, включете и изключете запалването няколко пъти. Това трябва да се направи, за да се активира горивната помпа и да вкара гориво в горивната система.

22 Запалете двигателя за няколко минути. Това е нужно, за да се уверите, че компонента работи правилно.

23 Спрете двигателя.

ДОБРА РАБОТА! 

ВИЖ ОЩЕ УРОЦИ

AUTODOC – КАЧЕСТВЕНИ И ДОСТЪПНИ АВТОЧАСТИ ОНЛАЙН

МОБИЛНОТО ПРИЛОЖЕНИЕ AUTODOC: СТРАХОТНИ ОФЕРТИ И
УДОБНО ПАЗАРУВАНЕ



AUTODOC

GET IT ON
Google Play

Download on the
App Store

Download

**ГОЛЯМА СЕЛЕКЦИЯ ОТ РЕЗЕРВНИ ЧАСТИ ЗА КОЛАТА
ТИ**

ГОРИВЕН ФИЛТЪР: ШИРОК АСОРТИМЕНТ

ЗА ОТГОВОРНОСТТА:

Документът съдържа единствено съвети и препоръки, които могат да Ви бъдат полезни при смяна на детайли или ремонтни работи. AUTODOC не носи никаква отговорност за вреди, травми или щети по имущества настъпили в процеса на осъществяване на ремонтните дейности или замени на детайли, вследствие на некоректно използване или тълкуване на предоставената информация.

AUTODOC не носи отговорност за каквито и да е възможни грешки и неточности в дадената инструкция. Предоставеният материал има изключително опознавателен характер и не може да замени консултацията със специалисти.

AUTODOC не носи отговорност за неправилно или опасно използване на ремонтното оборудване, инструментите и резервните части. AUTODOC настоятелно препоръчва да работите внимателно и да спазвате правилата за безопасност при извършването на каквито и да е ремонтни работи. Помнете, че употребата на авточасти с ниско качество не гарантира нужното ниво на безопасност при шофиране.

© Copyright 2022 – Всичкото съдържание на този уебсайт, особено текстовете, фотографиите и графиките, е защитено от законите за авторското право. Всички права, включително за копиране, публикуване от трети страни, редактиране и превеждане, са притежавани от AUTODOC GmbH.