

# **AUTODOC CLUB**

Как се сменя задна  
биалетка на **AUDI**  
**COUPE (89, 8B)** –  
Ръководство за смяна

## ПОДОБЕН ВИДЕО УРОК



Това видео показва процедура по смяна на сходна авто част на друг автомобил

### **Важно!**

Тази процедура на смяна може да се използва за:

AUDI COUPE (89, 8B) 2.3, AUDI COUPE (89, 8B) 2.0, AUDI COUPE (89, 8B) 2.0 16 V, AUDI COUPE (89, 8B) 2.3 20V, AUDI COUPE (89, 8B) 2.6, AUDI COUPE (89, 8B) 2.8, AUDI COUPE (89, 8B) 2.3 quattro, AUDI COUPE (89, 8B) 2.3 20V quattro, AUDI COUPE (89, 8B) S2 quattro, AUDI COUPE (89, 8B) 2.6 quattro, AUDI COUPE (89, 8B) 2.8 quattro, AUDI COUPE (89, 8B) 1.8, AUDI COUPE (89, 8B) 2.2 quattro, AUDI COUPE (89, 8B) 2.0 20 V quattro, AUDI COUPE (89, 8B) 2.0 20 V, (+ 1)

Стъпките може малко да се различават в зависимост от конструкцията на автомобила.

Този урок беше създаден на основата на процедура за смяна на сходна част на: AUDI A4 Avant (8D5, B5) 1.8 T

**СМЯНА НА: БИАЛЕТКА – AUDI COUPE (89, 8V).  
СПИСЪК С НУЖНИТЕ ИНСТРУМЕНТИ:**



- Телена четка
- Спрей WD-40
- Спрей за почистване на спирачни апарати
- Медна грес
- Комбиниран гаечен ключ №17
- Гаечен накрайник № 15
- HEX накрайник №Н5
- Дълга ударна вложка №17
- Тресчотка
- Динамометричен ключ
- Клин за застопоряване на автомобил

**Купи инструменти**

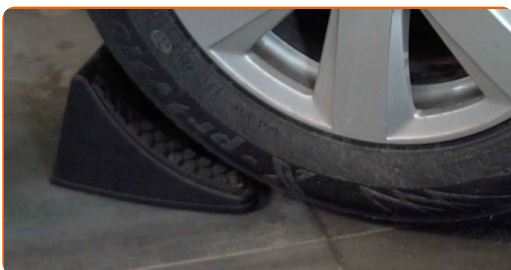
Смяна на: биалетка – AUDI COUPE (89, 8B). Съвет от експертите на AUTODOC:

- Заменяйте биалетките на AUDI COUPE (89, 8B) по двойки.
- Процедурата по смяна е идентична за двете биалетки на една ос.
- Всичката работа трябва да се извършва при спрян двигател.

**СМЯНА НА: БИАЛЕТКА – AUDI COUPE (89, 8B). ИЗПОЛЗВАЙТЕ СЛЕДНАТА ПРОЦЕДУРА:**

1

Застопорете колелата с клинове.



2

Разхлабете болтовете на колелата. Използвайте ударна вложка за джанти #17.



3

Повдигнете задната част на автомобила и го подпрете.

4

Развийте болтовете на колелото.



**AUTODOC препоръчва:**

- Важно! Дръжте колелото, докато развивате крепежните болтове. AUDI COUPE (89, 8B)

5

Отстранете колелото.

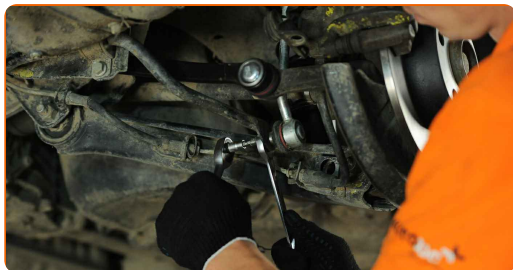


6

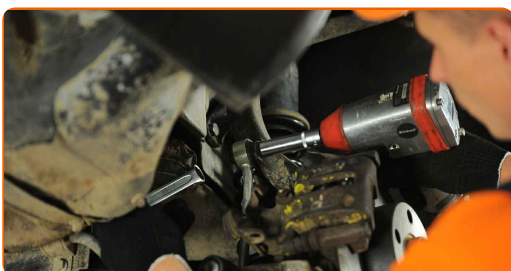
Почистете крепежните елементи на биалетката. Използвайте телена четка. Използвайте спрей WD-40.

7

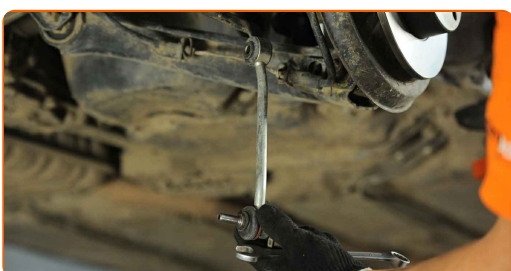
Развийте крепежния елемент, който свързва стабилизатора с биалетката. Използвайте комбиниран гаечен ключ № 17. Използвайте HEX №Н5. Използвайте тресчотен ключ.



- 8** Развийте закрепването в горната част на биалетката. Използвайте комбиниран гаечен ключ № 17. Използвайте тръбен ключ №15. Използвайте тресчотен ключ.



- 9** Снемете биалетката.

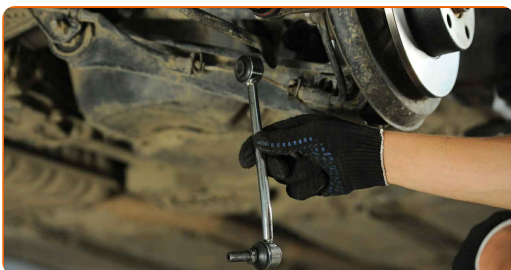


**Смяна на: биалетка – AUDI COUPE (89, 8B). Съвет:**

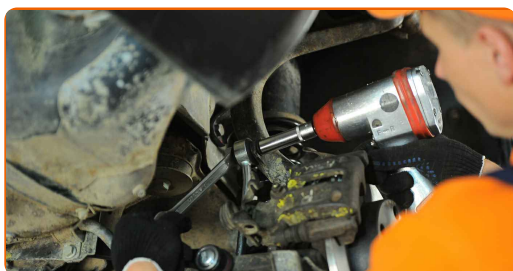
- Огледайте втулките на щангата за напречна устойчивост. При необходимост ги заменете.

- 10** Почистете монтажните места на биалетката. Използвайте телена четка. Използвайте спрей WD-40.

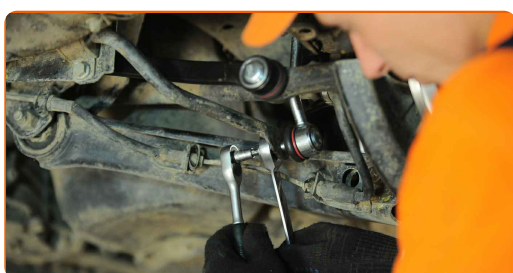
- 11** Монтирайте новата биалетка и стегнете закрепването.



- 12** Стегнете закрепването на горната част на биалетката. Използвайте комбиниран гаечен ключ № 17. Използвайте тръбен ключ №15. Използвайте динамометричен ключ. Затегнете я с усилие от 65 Nm.

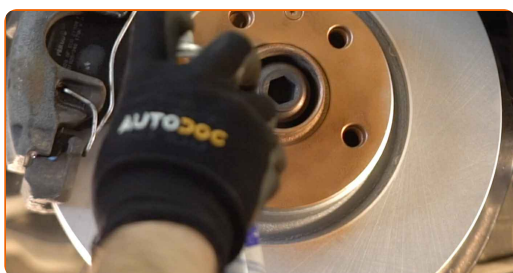


- 13** Затегнете крепежния елемент, който свързва стабилизатора с биалетката. Използвайте комбиниран гаечен ключ № 17. Използвайте HEX №Н5. Използвайте динамометричен ключ. Затегнете я с усилие от 60 Nm.



- 14** Обработете всички съединения на биалетката. Използвайте медна грес.

- 15** Обработете повърхността на мястото, където спирачния диск прави контакт с джантата. Използвайте медна грес.



- 16** Почистете повърхността на спирачния диск. Използвайте спрей за почистване на спирачни апарати.



Смяна на: биалетка – AUDI COUPE (89, 8B). Експертите на AUTODOC препоръчват:

- След като приложите спрея, изчакайте няколко минути.

17

Монтирайте колелото.



AUTODOC препоръчва:

- Внимание! За да избегнете нараняване, дръжте колелото, докато завивате крепежните болтове на колата. AUDI COUPE (89, 8B)

18

Завийте болтовете на колелата. Използвайте ударна вложка за джанти #17.



19

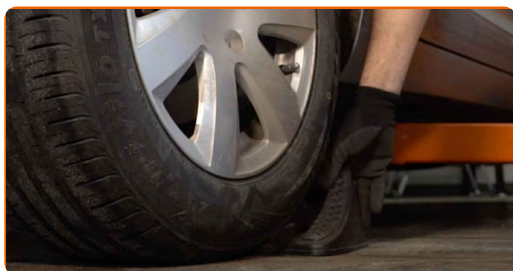
Свалете автомобила на земята и стегнете на кръст болтовете на колелата. Използвайте ударна вложка за джанти #17. Използвайте динамометричен ключ. Затегнете я с усилие от 120 Nm.





20

Премахнете криковете и клиновете.



**ДОБРА РАБОТА!** 

**ВИЖ ОЩЕ УРОЦИ**

# AUTODOC – КАЧЕСТВЕНИ И ДОСТЪПНИ АВТОЧАСТИ ОНЛАЙН

МОБИЛНОТО ПРИЛОЖЕНИЕ AUTODOC: СТРАХОТНИ ОФЕРТИ И  
УДОБНО ПАЗАРУВАНЕ



**+ AUTODOC**

GET IT ON  
**Google Play**

Download on the  
**App Store**

**Download**

**ГОЛЯМА СЕЛЕКЦИЯ ОТ РЕЗЕРВНИ ЧАСТИ ЗА КОЛАТА  
ТИ**

**БИАЛЕТКА: ШИРОК АСОРТИМЕНТ**

## **ЗА ОТГОВОРНОСТТА:**

Документът съдържа единствено съвети и препоръки, които могат да Ви бъдат полезни при смяна на детайли или ремонтни работи. AUTODOC не носи никаква отговорност за вреди, травми или щети по имуществата настъпили в процеса на осъществяване на ремонтните дейности или замени на детайли, вследствие на некоректно използване или тълкуване на предоставената информация.

AUTODOC не носи отговорност за каквито и да е възможни грешки и неточности в дадената инструкция. Предоставеният материал има изключително опознавателен характер и не може да замени консултацията със специалисти.

AUTODOC не носи отговорност за неправилно или опасно използване на ремонтното оборудване, инструментите и резервните части. AUTODOC настоятелно препоръчва да работите внимателно и да спазвате правилата за безопасност при извършването на каквито и да е ремонтни работи. Помнете, че употребата на авточасти с ниско качество не гарантира нужното ниво на безопасност при шофиране.

© Copyright 2023 – Всичкото съдържание на този уебсайт, особено текстовете, фотографиите и графиките, е защитено от законите за авторското право. Всички права, включително за копиране, публикуване от трети страни, редактиране и превеждане, са притежавани от AUTODOC SE.