



Как се сменя ламбда  
сонда на **AUDI Allroad**  
**(4BH, C5)** – Ръководство  
за смяна

## ПОДОБЕН ВИДЕО УРОК



Това видео показва процедура по смяна на сходна авто част на друг автомобил

### **Важно!**

Тази процедура на смяна може да се използва за:  
AUDI Allroad (4BH, C5) 2.7 T quattro, AUDI Allroad (4BH, C5) 4.2 V8 quattro

Стъпките може малко да се различават в зависимост от конструкцията на автомобила.

Този урок беше създаден на основата на процедура за смяна на сходна част на: SEAT Leon Хечбек (1M1) 1.8 20V

**СМЯНА НА: ЛАМБДА СОНДА – AUDI ALLROAD (4ВН,  
С5). СПИСЪК С НУЖНИТЕ ИНСТРУМЕНТИ:**



- Телена четка
- Спрей WD-40
- Спрей за електроника
- Високотемпературна керамична грес
- Динамометричен ключ
- Гаечен накрайник № 10
- 22 мм вложка за ламбда сонда
- Метчик за резби
- Тресчотка

**Купи инструменти**

Смяна на: ламбда сонда – AUDI Allroad (4BH, C5). Експертите на AUTODOC препоръчват:

- След смяната на ламбда сондата, почистете кода за грешка от електронния блок за управление и оставете ECU да се адаптира към новия сензор.
- Преди да започнете работа, запалете двигателя и го оставете да загрее до работна температура.
- Моля, имайте предвид: всичката работа по колата – AUDI Allroad (4BH, C5) – трябва да се извърши с изключен двигател.

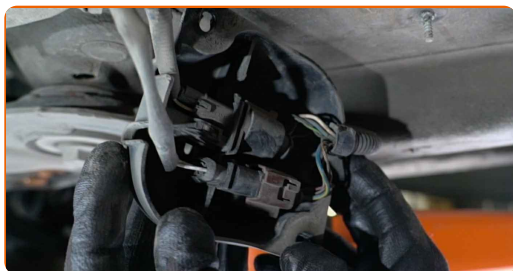
## ИЗВЪРШЕТЕ ЗАМЯНАТА В СЛЕДНАТА ПОСЛЕДОВАТЕЛНОСТ:

**1** Повдигнете колата с крив или я поставете над сервизен канал.

**2** Развийте крепежните елементи на накладката на корпуса на ламбда сондата. Използвайте тръбен ключ №10. Използвайте тресчотен ключ.



**3** Премахнете накладката на корпуса на ламбда сондата.



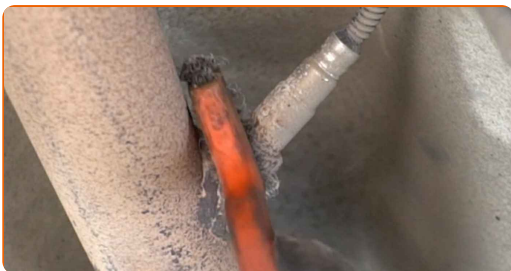
**4** Откачете конектора на ламбда сондата.



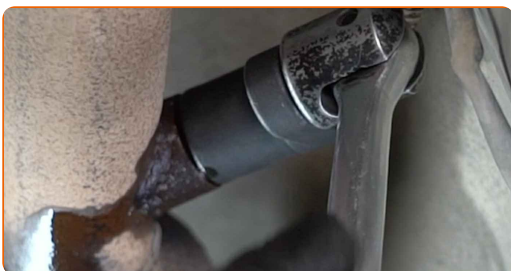
**5** Откачете кабелите на ламбда сондата.



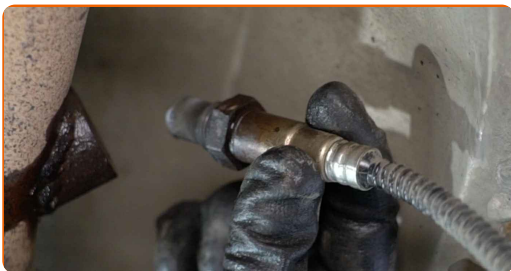
**6** Почистете крепежния елемент на ламбда сондата. Използвайте телена четка. Използвайте спрей WD-40.



**7** Развийте крепежния елемент на ламбда сондата. Използвайте 22 мм вложка за ламбда сонда. Използвайте тресчотен ключ.



**8** Премахнете ламбда сондата.

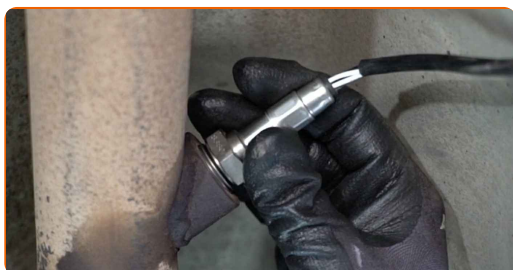


- 9** Почистете резбата, за да я подготвите за монтажа на нова ламбда сонда. Използвайте метчик за резби. Използвайте тресчотен ключ.



- 10** Обработете ламбда сондата. Използвайте високотемпературна керамична грес.

- 11** Монтирайте новата ламбда сонда.



- 12** Затегнете крепежния елемент на ламбда сондата. Използвайте 22 мм вложка за ламбда сонда. Използвайте динамометричен ключ. Затегнете я с усилие от 46 Nm.



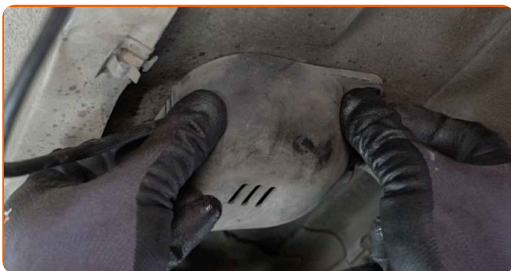
- 13** Обработете конектора на ламбда сондата. Използвайте диелектрична грес.



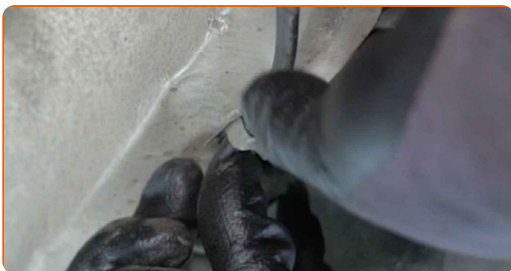
**14** Свържете конектора на ламбда сондата.



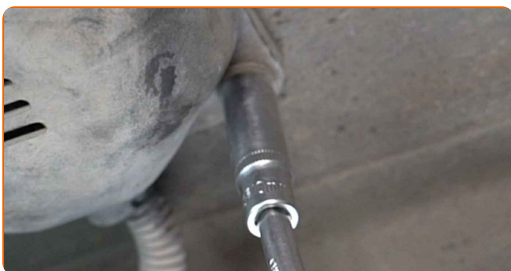
**15** Монтирайте накладката на корпуса на ламбда сондата.



**16** Свържете кабелите на ламбда сондата.



**17** Завийте крепежните елементи на накладката на корпуса на ламбда сондата. Използвайте тръбен ключ №10. Изполвайте тресчотен ключ.



**18** Смъкнете автомобила.

**ДОБРА РАБОТА!** 

**ВИЖ ОЩЕ УРОЦИ**

# AUTODOC – КАЧЕСТВЕНИ И ДОСТЪПНИ АВТОЧАСТИ ОНЛАЙН

МОБИЛНОТО ПРИЛОЖЕНИЕ AUTODOC: СТРАХОТНИ ОФЕРТИ И  
УДОБНО ПАЗАРУВАНЕ



**ГОЛЯМА СЕЛЕКЦИЯ ОТ РЕЗЕРВНИ ЧАСТИ ЗА КОЛАТА  
ТИ**

**ЛАМБДА СОНДА: ШИРОК АСОРТИМЕНТ**

## **ЗА ОТГОВОРНОСТТА:**

Документът съдържа единствено съвети и препоръки, които могат да Ви бъдат полезни при смяна на детайли или ремонтни работи. AUTODOC не носи никаква отговорност за вреди, травми или щети по имуществата настъпили в процеса на осъществяване на ремонтните дейности или замени на детайли, вследствие на некоректно използване или тълкуване на предоставената информация.

AUTODOC не носи отговорност за каквито и да е възможни грешки и неточности в дадената инструкция. Предоставеният материал има изключително опознавателен характер и не може да замени консултацията със специалисти.

AUTODOC не носи отговорност за неправилно или опасно използване на ремонтното оборудване, инструментите и резервните части. AUTODOC настоятелно препоръчва да работите внимателно и да спазвате правилата за безопасност при извършването на каквито и да е ремонтни работи. Помнете, че употребата на авточасти с ниско качество не гарантира нужното ниво на безопасност при шофиране.

© Copyright 2023 – Всичкото съдържание на този уебсайт, особено текстовете, фотографиите и графиките, е защитено от законите за авторското право. Всички права, включително за копиране, публикуване от трети страни, редактиране и превеждане, са притежавани от AUTODOC SE.